



Byta bromstrumma på  
**VW Polo 6N1** –  
utbytesguide

## VIDEOGUIDE



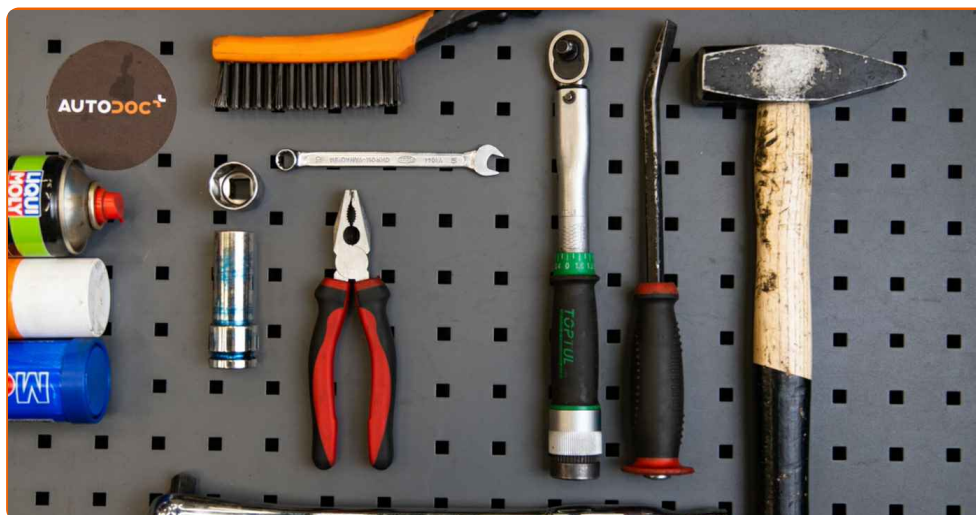
### Viktigt!

Den här utbytes proceduren kan göras på följande fordon:

VW Golf I Hatchback (17) 1.1, VW Jetta Mk2 (19E, 1G2, 165) 1.6, VW Jetta Mk2 (19E, 1G2, 165) 1.6 TD, VW Passat B2 Hatchback (32B) 1.6, VW Passat B2 Hatchback (32B) 1.8, VW Passat B2 Hatchback (32B) 1.9, VW Passat B2 Hatchback (32B) 2.0, VW Passat B2 Hatchback (32B) 2.2, VW Passat B3/B4 Sedan (3A2, 35i) 1.6, VW Santana Sedan (32B) 1.8, VW Santana Sedan (32B) 1.9, VW Santana Sedan (32B) 2.0, VW Scirocco I (53) 1.6, VW Golf III Hatchback (1H1) 1.9 D, VW Golf III Hatchback (1H1) 1.9 TD,GTD, (+ 84)

Ordningen kan variera något beroende på bilens utformning.

UTBYTE: BROMSTRUMMA – VW POLO 6N1. LISTA ÖVER VERKTYG DU KOMMER BEHÖVA:



- Stålbörste
- Universal rengöringsspray
- Universal smörjning
- Kopparpasta
- Momentnyckel
- Skiftnyckel Nr10
- Hylsa nr.24
- Krafthylsor för fälgar Nr17
- Spärrnyckel
- Hammare
- Kofot
- Hjulklöss

**KÖP VERKTYG**

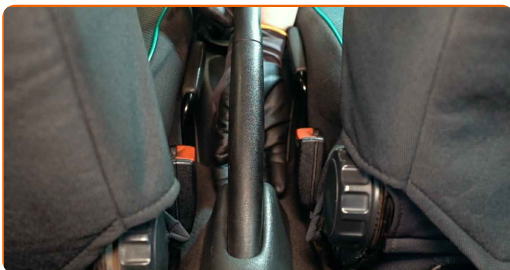
### AUTODOC rekommenderar:

- Byt ut bromstrummorna på din VW Polo 6N1 parvis på bakaxeln. Ingorera inte detta. Detta försäkrar dig jämn inbromsning.
- Utbytesproceduren är identisk för de högra och vänstra bromstrummorna på samma axel.
- Se till att även byta ut bromsbackarna när du byter ut bromstrummorna.
- Notera: allt arbete med bilen – VW Polo 6N1 – bör göras medan motorn är avstängd.

## GENOMFÖR UTBYTET I FÖLJANDE ORDNING:

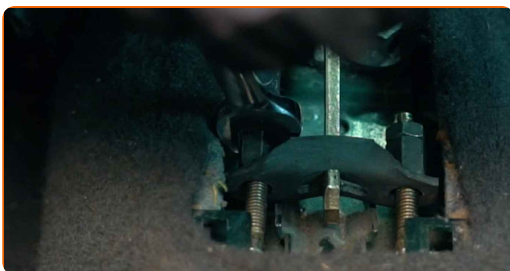
1

Drag åt handbromsen (parkeringsbromsen).



2

Lossa parkeringsbromsens kabel. Använd kombinyckel Nr 10.



3

Säkra bilen med kilar.

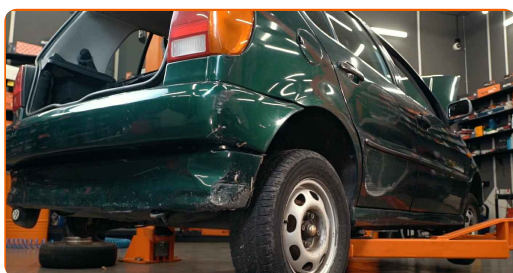
4

Lossa på hjulmonterings bultar. Använd hjulmutterhylsor nr. 17



5

Höj bilens bakre del och säkra fästdelarna.



6

Skruva av hjulbultarna.



### AUTODOC rekommenderar:

- Viktigt! Håll i hjulet medan du skruvar loss fästbultarna. VW Polo 6N1

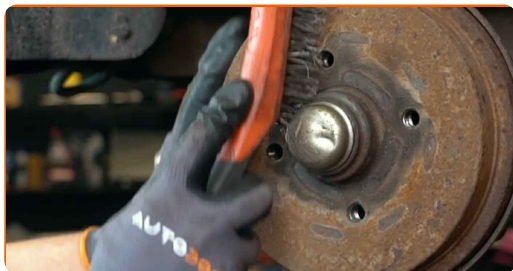
7

Ta bort hjulet.



8

Rengör bromstrumman. Använd en stålborste. Använd allrengöringssprej.



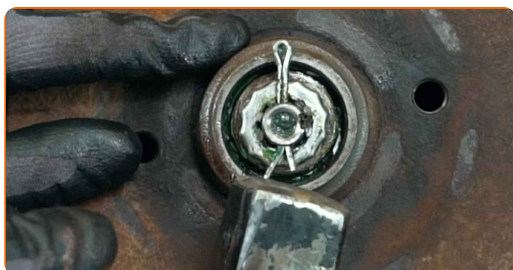
9

Avlägsna locket på hjulnavets centrummutter. Använd en kofot. Använd en hammare.



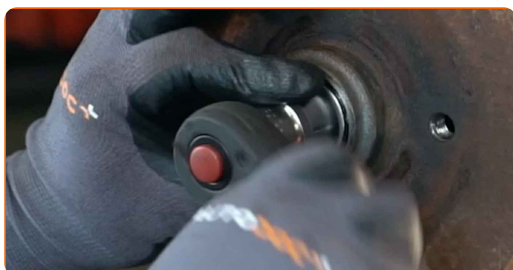
10

Tag bort saxsprinten som fäster centrummuttern (navmuttern). Använd en kofot. Använd en hammare.



11

Skruva loss centrummuttern. Använd hylsnyckel Nr24. Använd en spärrnyckel.





12 Ta bort bromstrumman med integrerat hjullager.



13 Gör rent navlagrets monteringsäte. Använd allrengöringssprej.



14 Behandla området på hjulnavet där det kommer i kontakt med bromstrumman. Använd en multi purpose smörjmedel.

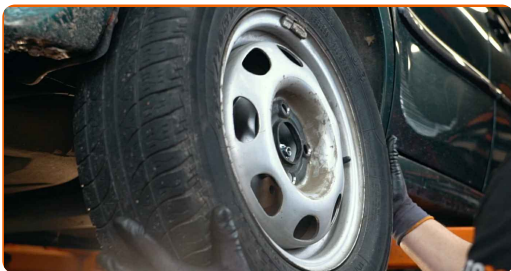


15 Montera den nya bromstrumman med integrerat hjullager.



16

Installera hjulet.

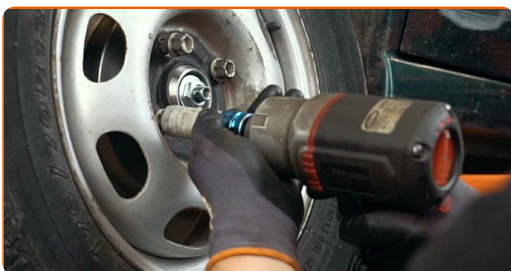


**AUTODOC rekommenderar:**

- Viktigt! Håll i hjulet när du skruvar fast fästbultarna. VW Polo 6N1

17

Skruva i hjulbultarna. Använd hjulmutterhylsor nr. 17



18

Skruva på centrummuttern. Använd hylsnyckel Nr24. Använd en spärrnyckel.



**Utbyte: bromstrumma – VW Polo 6N1. Tips från AUTODOCs experter:**

- Rikta in bromstrumman.



19

Skruva av hjulbultarna. Använd hjulmutterhylsor nr. 17

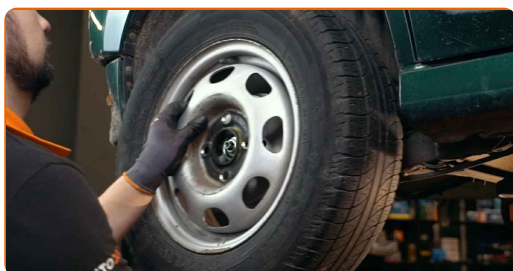


### AUTODOC rekommenderar:

- Varning! Håll i hjulet medan du skruvar loss fästbultarna för att undvika skador.  
VW Polo 6N1

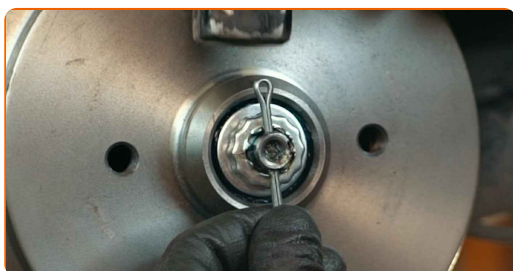
20

Ta bort hjulet.



21

Sätt fast en ny saxsprint för centrummuttern. Använd en kofot. Använd en hammare.



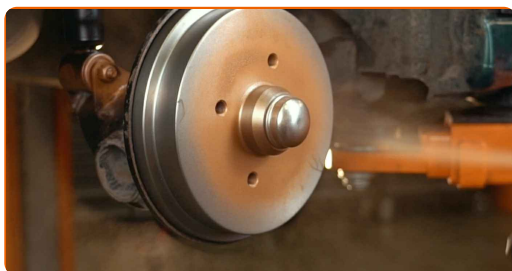
22

Installera navmutterns kapsel. Använd en hammare.



23

Behandla ytan där hjulfälgen kommer i kontakt med bromstrumman. Använd kopparpasta.



24

Installera hjulet.

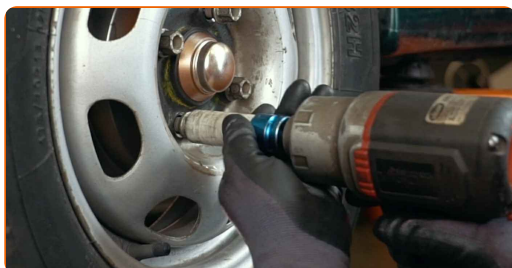


### AUTODOC rekommenderar:

- Varning! Håll i hjulet medan du skruvar fast fästbultarna på bilen för att undvika skador. VW Polo 6N1

25

Skruva i hjulbultarna. Använd hjulmutterhylsor nr. 17



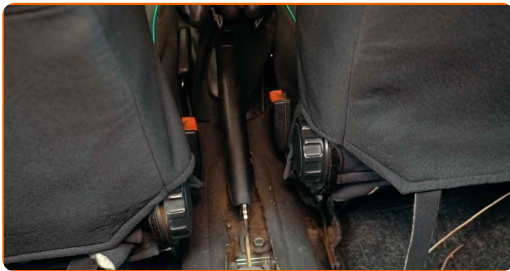
26

Justera spänningen i parkeringsbromsens kabel. Använd kombinyckel Nr 10.



27

Lossa handbromsspaken.



28

Sänk bilen och arbeta i omvänd ordning, dra åt hjulbultarna. Använd hjulmutterhylsor nr. 17 Använd en momentnyckel. Dra åt den till 110 Nm vridmoment.



29

Ta bort domkrafter och kilarna.



**BRA GJORT!** 

**VISA FLER HANDLEDNINGSGUIDER**

## AUTODOC – HÖGKVALITATIVA OCH BILLIGA BILDELAR PÅ NÄTET

AUTODOC MOBILAPP: ENORMA ERBJUDANDEN OCH BEKVÄM  
SHOPPING



**AUTODOC**

GET IT ON  
**Google Play**

Download on the  
**App Store**

**Download**

**ETT URMÄRKT UTBUD AV RESERVDELAR FÖR DIN BIL**

**KÖP RESERVDELAR FÖR VW**

**BROMSTRUMMA: ETT BRETT UTBUD**

**VÄLJ DELAR FÖR VW POLO 6N1**

**BROMSTRUMMA FÖR VW: KÖP NU**

**BROMSTRUMMA FÖR VW POLO 6N1: DE BÄSTA  
ERBJUDANDEN**

## **ⓘ FRISKRIVNINGSKLAUSUL:**

Dokumentet innehåller bara allmänna rekommendationer som kan vara användbara när du ska laga eller byta ut delar. AUTODOC ansvarar ej för eventuella skador, förluster, skador på egendom, eller liknande i samband med reparationen eller utbytet på grund av felaktig användning eller feltolkning av den försedda informationen.

AUTODOC ansvarar ej för möjliga misstag eller osäkerheter i denna guide. Informationen har endast informativt syfte och kan ej ersätta expertrådgivning.

AUTODOC ansvarar ej för felaktig användning eller användning av farlig utrustning, farliga verktyg och farliga bildelar. AUTODOC rekommenderar starkt att du alltid är försiktig och observerar säkerhetsreglerna vid reparation eller utbyte. Kom ihåg: användning av lågkvalitativa bildelar garanterar dig aldrig en tillräcklig säkerhetsnivå ute på vägarna.

© Copyright 2022 – Allt innehåll på denna hemsida, speciellt texter, bilder och grafer, är skyddade av copyright. Alla rättigheter, inklusive kopiering, offentliggörande till tredje part, ändringar och översättningar, ägs av AUTODOC GmbH.