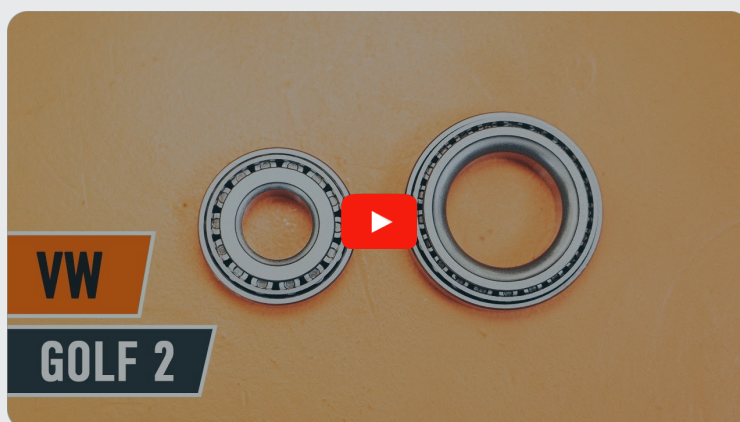




Byta hjullager bak på
PORSCHE 924 Coupe –
utbytesguide

EN LIKNANDE VIDEOGUIDE



Denna video visar utbytesproceduren för en liknande bildel på ett annat fordon

Viktigt!

Den här utbytesproceduren kan göras på följande fordon:

PORSCHE 924 Coupe 2.0

Ordningen kan variera något beroende på bilens utformning.

Denna guide skapades med utgångspunkt i utbytesproceduren för en liknande bildel på: VW GOLF II (19E, 1G1) 1.6

UTBYTE: HJULLAGER – PORSCHE 924 COUPE.
VERKTYG DU KAN BEHÖVA:



- WD-40 aerosol
- Universal smörjning
- Universal rengöringsspray
- Kopparpasta
- Momentnyckel
- Hylsa nr.30
- Krafthylsor för fälgar Nr17
- Spärrnyckel
- Universalsats för demontering/montering av bussningar och lager
- Platt skruvmejsel
- Plattmejsel
- Hammare
- Tänger
- Kofot
- Gummiklubba
- Hjulklöss

Köp verktyg

Utbyte: hjullager – PORSCHE 924 Coupe. AUTODOCs experter rekommenderar:

- Använd aldrig ett lager igen på en PORSCHE 924 Coupe bil.
- Utbytet av hjulnavslagret förfarande är det samma på båda däckena på samma axel.
- Notera: allt arbete med bilen – PORSCHE 924 Coupe – bör göras medan motorn är avstängd.

GENOMFÖR UTBYTET I FÖLJANDE ORDNING:

1 Säkra bilen med kilar.

2 Lossa på hjulmonteringens bultar. Använd hjulmutterhylsor nr. 17



3 Hög bilens bakre del och säkra fästdelarna.

4 Skruva av hjulbultarna.



AUTODOC rekommenderar:

- Viktigt! Håll i hjulet medan du skruvar loss fästbultarna. PORSCHE 924 Coupe

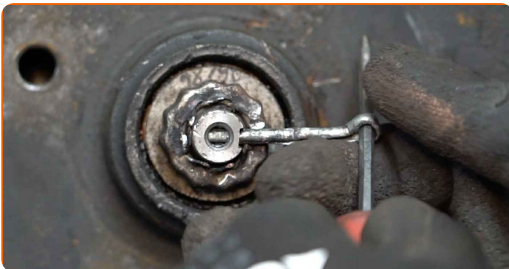
5 Ta bort hjulet.



6 Avlägsna locket på hjulnavets centrummutter. Använd en kofot. Använd en hammare.



7 Ta bort sprinten som håller fast navmuttern. Använd en kofot. Använd en plattmejsel.

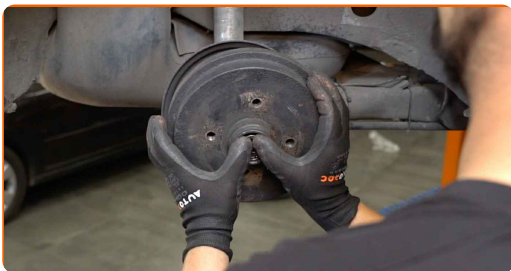


8 Skruva loss centrummuttern. Använd hylsnyckel Nr30. Använd en spärrnyckel.



9

Ta bort bromstrumman med integrerat hjullager.



Utbyte: hjullager – PORSCHE 924 Coupe. Tips:

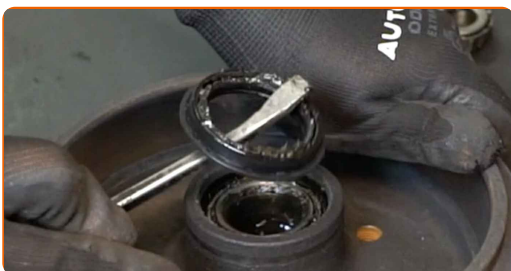
- Undersök bromstrumman. Byt ut vid behov.

10

Gör rent navlagrets monteringsäte. Använd allrengöringsprej.

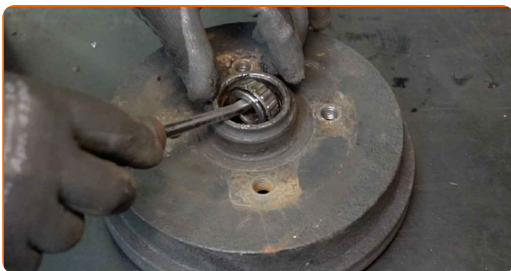
11

Ta bort hjulnav lagrens hållarring. Använd en kofot.

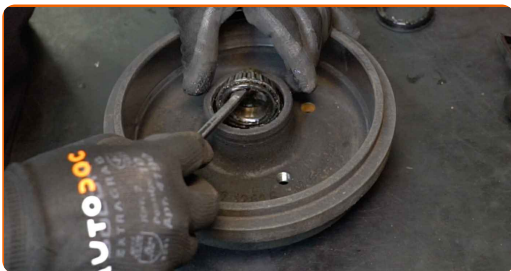


12

Avlägsna navlagrets fästen. Använd en kofot.



13 Avlägsna navlagrets fästen. Använd en kofot.



14 Gör rent navlagrets monteringsäte.



15 Ta bort den inre ringen på bromsstrummans hjullager. Använd en platt metall mejsel. Använd en hammare.



16 Ta bort den inre ringen på bromsstrummans hjullager. Använd en platt metall mejsel. Använd en hammare.



17 Gör rent navlagrets monteringsäte. Använd WD-40 aerosol.



- 18** Montera hjullagrets nya inre ring i bromstrumman. Använd en universalsats för demontering/montering av bussningar och lager. Använd en hammare.



- 19** Gör rent navlagrets monteringsäte. Använd WD-40 aerosol.



- 20** Montera hjullagrets nya inre ring i bromstrumman. Använd en universalsats för demontering/montering av bussningar och lager. Använd en hammare.



- 21** Smörj in den inre ringen och hjullagret. Använd en multi purpose smörjmedel.



22 Installera det nya navlagret och säkra fast den.



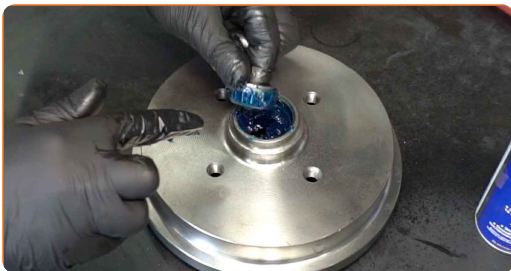
23 Installera hjulnav lagrens hållring. Använd en universalsats för demontering/montering av bussningar och lager. Använd en hammare.



24 Smörj in den inre ringen och hjullagret. Använd en multi purpose smörjmedel.



25 Installera det nya navlagret och säkra fast den.

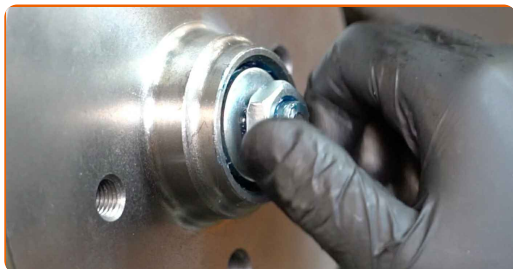


26 Installera bromstrumman som är monterad med hjulnavlagret.



27

Skruva på centrummuttern. Använd hylsnyckel Nr30. Använd en spärrnyckel.

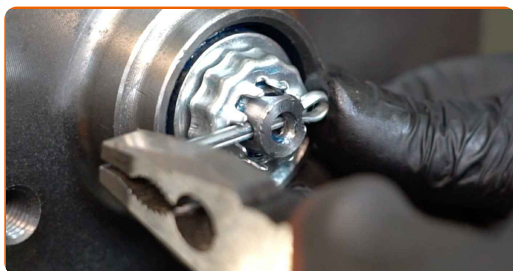


Utbyte: hjullager – PORSCHE 924 Coupe. AUTODOC rekommenderar:

- Rikta in bromstrumman.

28

Sätt fast en ny saxsprint för centrummuttern. Använd en tång. Använd en hammare.



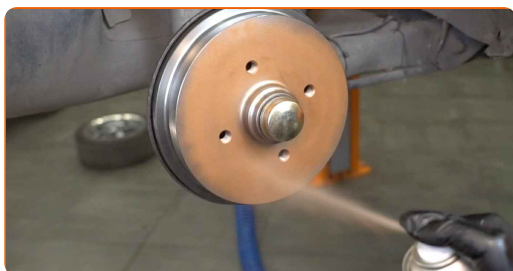
29

Installera navmutterns kapsel. Använd en gummihammare.



30

Behandla ytan där hjulfälgen kommer i kontakt med bromstrumman. Använd kopparpasta.



31 Installera hjulet.



AUTODOC rekommenderar:

- Varning! Håll i hjulet medan du skruvar fast fästbultarna på bilen för att undvika skador. PORSCHE 924 Coupe

32 Skruva i hjulbultarna. Använd hjulmutterhylsor nr. 17



33 Sänk bilen och arbeta i omvänd ordning, dra åt hjulbultarna. Använd hjulmutterhylsor nr. 17 Använd en momentnyckel. Dra åt den till 110 Nm vridmoment.



34

Ta bort domkrafter och kilarna.



BRA GJORT! 

VISA FLER HANDLEDNINGSGUIDER

AUTODOC – HÖGKVALITATIVA OCH BILLIGA BILDELAR PÅ NÄTET

AUTODOC MOBILAPP: ENORMA ERBJUDANDEN OCH BEKVÄM SHOPPING

GET IT ON
Google Play

Download on the
App Store

Download

ETT URMÄRKT UTBUD AV RESERVDELAR FÖR DIN BIL

HJULLAGER: ETT BRETT UTBUD

FRISKRIVNINGSKLAUSUL:

Dokumentet innehåller bara allmänna rekommendationer som kan vara användbara när du ska laga eller byta ut delar. AUTODOC ansvarar ej för eventuella skador, förluster, skador på egendom, eller liknande i samband med reparationen eller utbytet på grund av felaktig användning eller feltolkning av den försedda informationen.

AUTODOC ansvarar ej för möjliga misstag eller osäkerheter i denna guide. Informationen har endast informativt syfte och kan ej ersätta expertrådgivning.

AUTODOC ansvarar ej för felaktig användning eller användning av farlig utrustning, farliga verktyg och farliga bildelar. AUTODOC rekommenderar starkt att du alltid är försiktig och observerar säkerhetsreglerna vid reparation eller utbyte. Kom ihåg: användning av lågkvalitativa bildelar garanterar dig aldrig en tillräcklig säkerhetsnivå ute på vägarna.

© Copyright 2022 – Allt innehåll på denna hemsida, speciellt texter, bilder och grafer, är skyddade av copyright. Alla rättigheter, inklusive kopiering, offentliggörande till tredje part, ändringar och översättningar, ägs av AUTODOC GmbH.