



Byta bromsskivor fram på
RENAULT 9 Sedan (L42_)
– utbytesguide

EN LIKNANDE VIDEOGUIDE



Denna video visar utbytesproceduren för en liknande bildel på ett annat fordon

Viktigt!

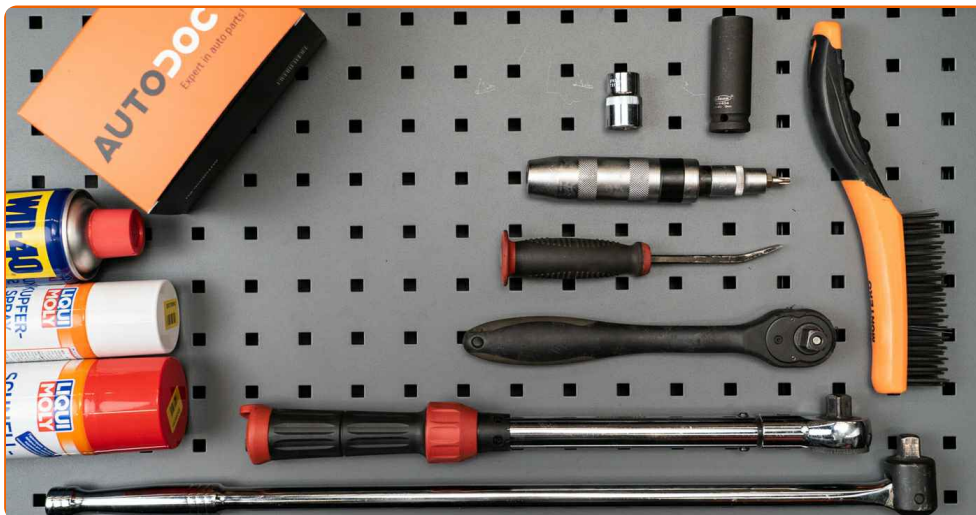
Den här utbytes proceduren kan göras på följande fordon:

RENAULT 9 Sedan (L42_) 1.7, RENAULT 9 Sedan (L42_) 1.4 Turbo

Ordningen kan variera något beroende på bilens utformning.

Denna guide skapades med utgångspunkt i utbytesproceduren för en liknande bildel på: RENAULT KANGOO (KC0/1_) 1.2 16V

UTBYTE: BROMSSKIVOR – RENAULT 9 SEDAN (L42_).
VERKTYG DU KOMMER BEHÖVA:



- Stålbörste
- WD-40 aerosol
- Brake cleaner
- Kopparpasta
- Torxbit T30
- Krafthylsor №18
- Krafthylsor för fälgar Nr19
- Svängjärn
- Spärnyckel
- Momentnyckel
- Slagmejsel
- Kofot
- Hjulklöss

Köp verktyg

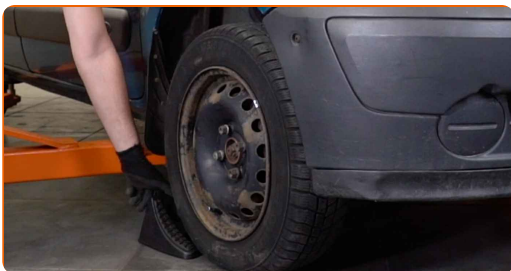
Utbyte: bromsskivor – RENAULT 9 Sedan (L42_). AUTODOCs experter rekommenderar:

- Byt ut bromsskivorna på din RENAULT 9 Sedan (L42_) bil för båda axlarna. Detta kommer ge dig en jämn bromseffekt vid inbromsning.
- Tillvägagångssättet är det samma för byte av bromsskivor på samma axel.
- Byt alltid ut bromsbeläggen när du byter ut bromsskivorna.
- Allt arbete bör göras med motorn avstängd.

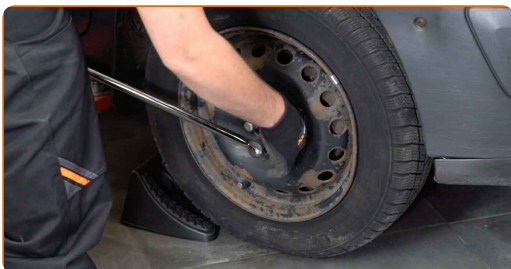
UTBYTE: BROMSSKIVOR – RENAULT 9 SEDAN (L42_). REKOMMENDERAD STEGFÖLJD:

1 Öppna motorhuven. Skruva av bromsvätske reservoarens lock.

2 Säkra bilen med kilar.

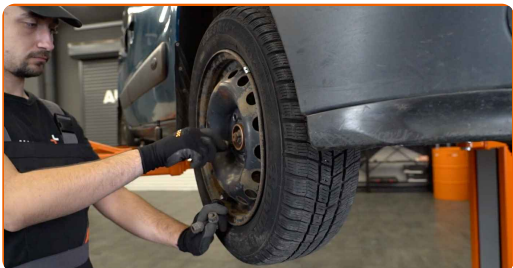


3 Lossa på hjulmonterings bultar. Använd hjulmutterhylsor nr. 19



4 Hög bilens främre del och säkra fästdelarna.

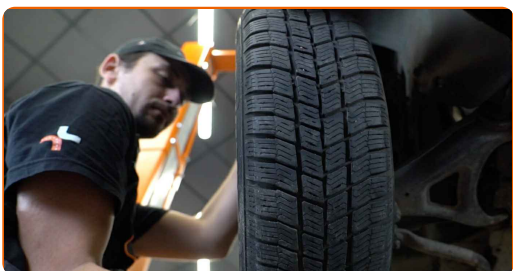
5 Skruva av hjulbultarna.



Utbyte: bromsskivor – RENAULT 9 Sedan (L42_). Tips:

- För att undvika att skada dig, håll upp hjulet när du skruvar loss bultarna.

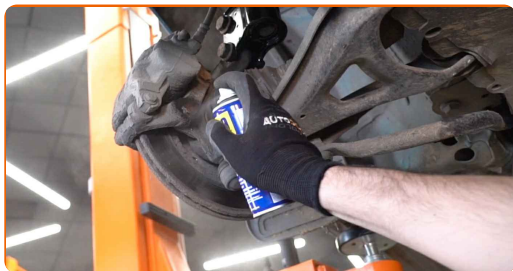
6 Ta bort hjulet.



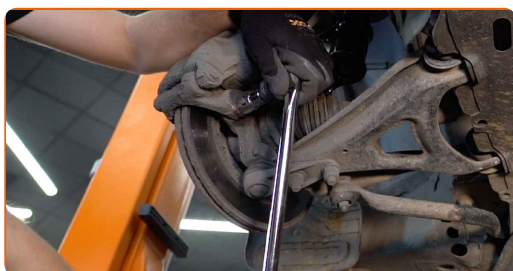
7 Sära på bromsbeläggen. Använd en kofot.



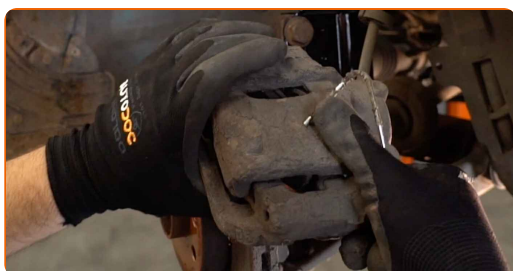
8 Rengör bromsokets anordning från smuts och damm. Använd en stålborste. Använd WD-40 aerosol.



9 Skruva loss fästelementen från bromsokets anordning. Använd hylsnyckel Nr18. Använd en spärrnyckel. Använd en trycknyckel.



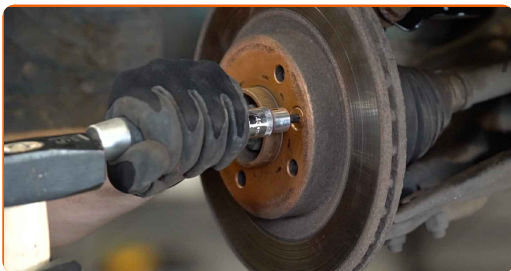
10 Ta bort bromsoket ihop med dess fäste.



AUTODOC rekommenderar:

- Knyt fast bromsoket till fjädringen eller karossen med hjälp av kablar, trådar eller rep utan att koppla ifrån bromsslängen för att förhindra tryckfall i bromssystemet.
- Se till att bromsoket inte hänger på bromsslängen.
- Trycka inte på bromspedalen efter du har avlägsnat bromsoket. Då kan kolven falla ut ur bromscylindern och bromsvätska och tryckförluster kan inträffa vilket förstör hela systemet.

11 Skruva loss bromsskivans fästelement. Använd Torx T30. Använd en slagskruvmejsel.



12 Avlägsna bromsskivan.



13 Rengör navet. Använd en stålborste. Behandla kontaktytan. Använd kopparpasta.



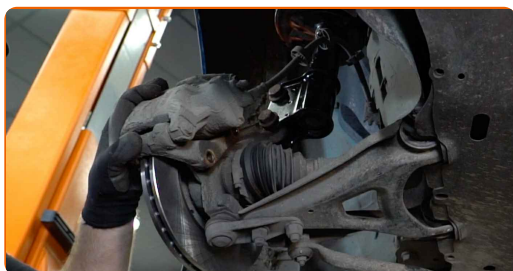
14 Installera den nya bromsskivan i navet och dra åt skruvarna.



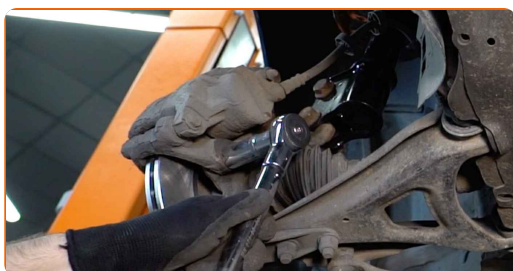
15 Dra åt bromsskivans fästelement. Använd Torx T30. Använd en momentnyckel. Dra åt den till 14 Nm vridmoment.



16 Installera bromsoket tillsammans med dess fäste.



17 Dra åt bromsokets anordning. Använd hylsnyckel Nr18. Använd en momentnyckel. Dra åt den till 100 Nm vridmoment.

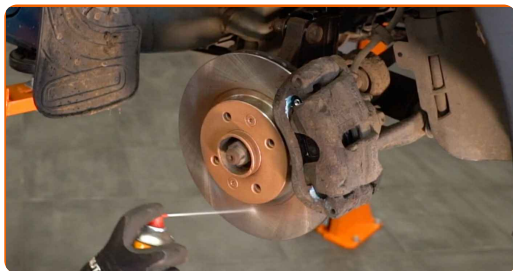


18 Behandla området där bromsskivan kommer i kontakt med hjulfälgen. Använd kopparpasta.



19

Rengör ytan på bromsskivorna. Använd brake cleaner.

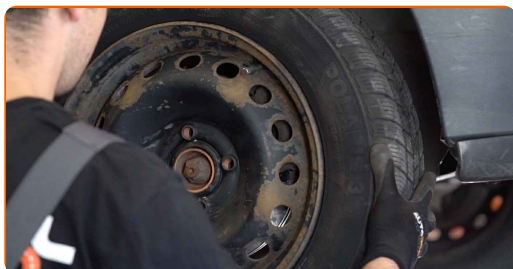


AUTODOC rekommenderar:

- Utbyte: bromsskivor – RENAULT 9 Sedan (L42_). Vänta några minuter efter applicering av sprayen.

20

Installera hjulet.

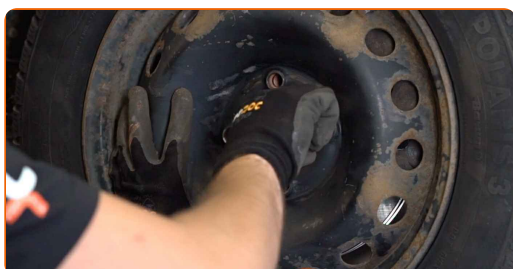


Utbyte: bromsskivor – RENAULT 9 Sedan (L42_). AUTODOCs experter rekommenderar:

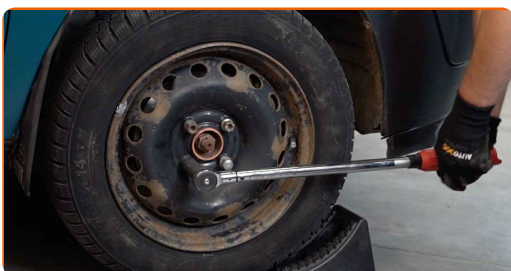
- Håll upp hjulet när du skruvar i bultarna, för att undvika att du skadar dig.

21

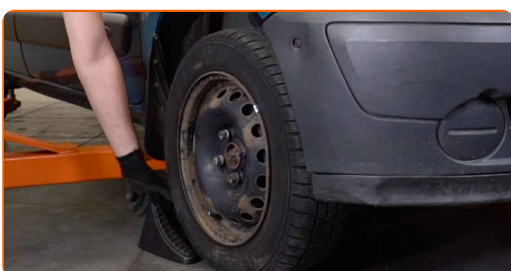
Skruva i hjulbultarna. Använd hjulmutterhylsor nr. 19



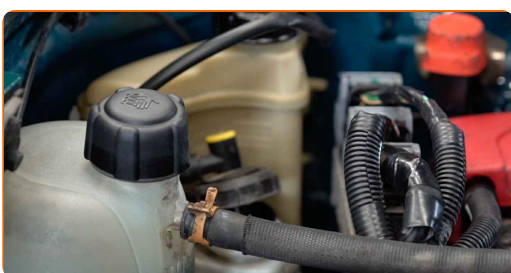
- 22** Sänk bilen och arbeta i omvänd ordning, dra åt hjulbultarna. Använd en momentnyckel. Dra åt den till 110 Nm vridmoment.



- 23** Ta bort domkrafter och kilarna.



- 24** Dra åt locket på bromsvätskebehållaren.



- 25** Stäng motorhuven.

AUTODOC rekommenderar:

- RENAULT 9 Sedan (L42_) – Tryck ned bromspedalen flera gånger med motorn avstängd tills du känner att ett motstånd byggs upp.

BRA GJORT! 

VISA FLER HANDLEDNINGSGUIDER

AUTODOC – HÖGKVALITATIVA OCH BILLIGA BILDELAR PÅ NÄTET

AUTODOC MOBILAPP: ENORMA ERBJUDANDEN OCH BEKVÄM SHOPPING

ETT URMÄRKT UTBUD AV RESERVDELAR FÖR DIN BIL

BROMSSKIVOR: ETT BRETT UTBUD

FRISKRIVNINGSKLAUSUL:

Dokumentet innehåller bara allmänna rekommendationer som kan vara användbara när du ska laga eller byta ut delar. AUTODOC ansvarar ej för eventuella skador, förluster, skador på egendom, eller liknande i samband med reparationen eller utbytet på grund av felaktig användning eller feltolkning av den försedda informationen.

AUTODOC ansvarar ej för möjliga misstag eller osäkerheter i denna guide. Informationen har endast informativt syfte och kan ej ersätta expertrådgivning.

AUTODOC ansvarar ej för felaktig användning eller användning av farlig utrustning, farliga verktyg och farliga bildelar. AUTODOC rekommenderar starkt att du alltid är försiktig och observerar säkerhetsreglerna vid reparation eller utbyte. Kom ihåg: användning av lågkvalitativa bildelar garanterar dig aldrig en tillräcklig säkerhetsnivå ute på vägarna.

© Copyright 2023 – Allt innehåll på denna hemsida, speciellt texter, bilder och grafer, är skyddade av copyright. Alla rättigheter, inklusive kopiering, offentliggörande till tredje part, ändringar och översättningar, ägs av AUTODOC SE.