



Byta bränslefilter på  
**RENAULT EXPRESS**  
**Pick-up** – utbytesguide

## EN LIKNANDE VIDEOGUIDE



Denna video visar utbytesproceduren för en liknande bildel på ett annat fordon

** Viktigt!**

Den här utbytes proceduren kan göras på följande fordon:  
RENAULT EXPRESS Pick-up 1.2

Ordningen kan variera något beroende på bilens utformning.

Denna guide skapades med utgångspunkt i utbytesproceduren för en liknande bildel på: RENAULT MEGANE Scenic (JA0/1\_) 1.6 16V

UTBYTE: BRÄNSLEFILTER – RENAULT EXPRESS PICK-UP. VERKTYG DU KAN BEHÖVA:



- Rengöringsborste i nylon
- Universal rengöringsspray
- Bränslelednings tång
- Vätske behållare

**Köp verktyg**

Utbyte: bränslefilter – RENAULT EXPRESS Pick-up. AUTODOCs experter rekommenderar:

- Kontrollera alltid att tillräcklig ventilation finns när du arbetar. Bränsleångor är giftiga.
- Notera: allt arbete med bilen – RENAULT EXPRESS Pick-up – bör göras medan motorn är avstängd.

## GENOMFÖR UTBYTET I FÖLJANDE ORDNING:

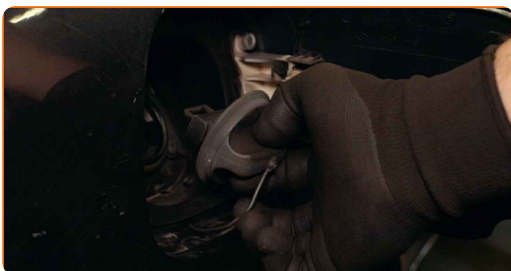
1

Öppna bränsleluckan.



2

Öppna tanklocket.



3

Hissa upp bilen.

Utbyte: bränslefilter – RENAULT EXPRESS Pick-up. Tips:

- Om du använder dig av en domkraft bör du se till att den vilar på en plan yta utan ojämnheter.
- Var noga med att dessutom säkra bilen med pallbockar.

4

Förbered en vätskebehållare.



5

Rengör fästena till bränsletillförselsrören. Använd en rengöringsborste i nylon. Använd allrengöringsprej.



6

Tryck ihop klämmorna och lossa matarledningarna från oljefilterhuset. Använd bränslerörstänger.



**AUTODOC rekommenderar:**

- Var försiktig! Det kan läcka bränsle från filterhuset och slangarna.

**7**

Avlägsna bränslefiltret.

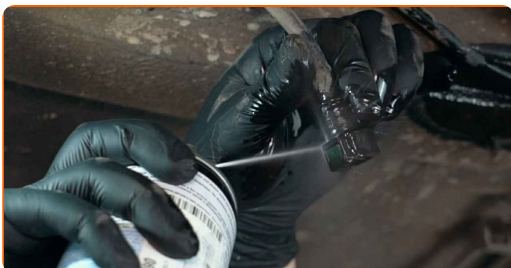


**8**

Lägg den gamla filterpatronen i behållaren.

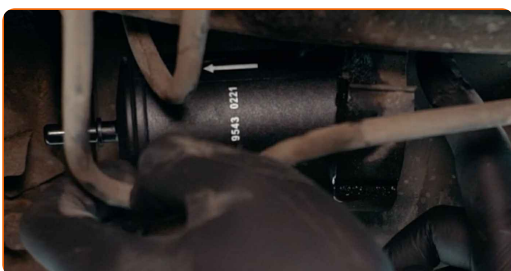
**9**

Rengör bränslefilterhållaren. Rengör fästena till bränsletillförselsrören. Använd allrengöringssprej.



**10**

Installera det nya bränslefiltret.



Utbyte: bränslefilter – RENAULT EXPRESS Pick-up. Tips från AUTODOC:

- Kom ihåg att aldrig blanda ihop utlopp och inlopp hos filtret. Pilarna på filtret visar alltid bränslets flödesriktning.
- Var noga med att förhindra att damm och smuts kommer in i bränslefilterhuset under installationen.
- RENAULT EXPRESS Pick-up – Det är viktigt att endast använda högkvalitativa filter.

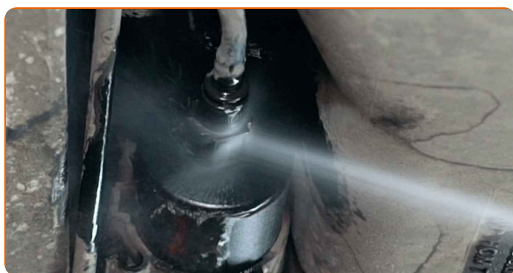
11

Koppla bränslematarledningarna till bränslefiltret.



12

Rengör bränsleledningarna. Använd allrengöringsprej.

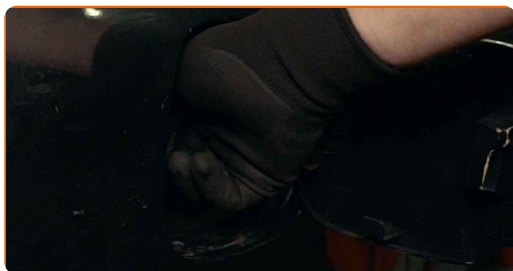


13

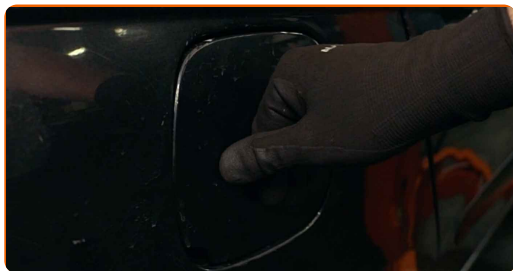
Sänk bilen.

14

Skruva fast tanklocket.



15 Stäng tankluckan.



#### AUTODOC rekommenderar:

- Slå på och av tändningen flera gånger innan du börjar. Detta för att aktivera bränslepumpen och pumpa in bränsle i systemet.

16 Kör motorn i några minuter. Detta är nödvändigt för att säkerställa att komponenten fungerar korrekt.

17 Stäng av motorn.

#### Utbyte: bränslefilter – RENAULT EXPRESS Pick-up. AUTODOCs experter rekommenderar:

- För att skydda miljön ifrån utsläpp, se till att göra dig av med använda filter på speciella sopstationer.

**BRA GJORT!** 

**VISA FLER HANDLENINGSGUIDER**



# AUTODOC – HÖGKVALITATIVA OCH BILLIGA BILDELAR PÅ NÄTET

**AUTODOC MOBILAPP: ENORMA ERBJUDANDEN OCH BEKVÄM SHOPPING**



**+ AUTODOC**

GET IT ON  **Google Play**

 **Download on the App Store**

**Download**

**ETT URMÄRKT UTBUD AV RESERVDELAR FÖR DIN BIL**

**BRÄNSLEFILTER: ETT BRETT UTBUD**

## **FRISKRIVNINGSKLAUSUL:**

Dokumentet innehåller bara allmänna rekommendationer som kan vara användbara när du ska laga eller byta ut delar. AUTODOC ansvarar ej för eventuella skador, förluster, skador på egendom, eller liknande i samband med reparationen eller utbytet på grund av felaktig användning eller feltolkning av den försedda informationen.

AUTODOC ansvarar ej för möjliga misstag eller osäkerheter i denna guide. Informationen har endast informativt syfte och kan ej ersätta expertrådgivning.

AUTODOC ansvarar ej för felaktig användning eller användning av farlig utrustning, farliga verktyg och farliga bildelar. AUTODOC rekommenderar starkt att du alltid är försiktig och observerar säkerhetsreglerna vid reparation eller utbyte. Kom ihåg: användning av lågkvalitativa bildelar garanterar dig aldrig en tillräcklig säkerhetsnivå ute på vägarna.

© Copyright 2022 – Allt innehåll på denna hemsida, speciellt texter, bilder och grafer, är skyddade av copyright. Alla rättigheter, inklusive kopiering, offentliggörande till tredje part, ändringar och översättningar, ägs av AUTODOC GmbH.