



Byta motorolja och filter
på **RENAULT Express**
Skåpbil / Kombi –
utbytesguide

EN LIKNANDE VIDEOGUIDE



Denna video visar utbytesproceduren för en liknande bildel på ett annat fordon

Viktigt!

Den här utbytes proceduren kan göras på följande fordon:
RENAULT Express Skåpbil / Kombi 1.9 D

Ordningen kan variera något beroende på bilens utformning.

Denna guide skapades med utgångspunkt i utbytesproceduren för en liknande bildel på: RENAULT Megane II Sedan (LM) 1.4

UTBYTE: MOTOROLJA OCH FILTER – RENAULT
EXPRESS SKÅPBIL / KOMBI. VERKTYG DU KOMMER
BEHÖVA:



- Oljefilteravdragare 76/14-F
- Krafthylsor №12
- Kvadratisk oljepluggs bitshylsa nummer 8
- Spärnnyckel
- Momentnyckel
- Spilloljedunk
- Tratt
- Skärmskydd

Köp verktyg

Utbyte: motorolja och filter – RENAULT Express Skåpbil / Kombi. AUTODOCs experter rekommenderar:

- Byt ut oljefiltret vid varje byte av motorolja.
- Använd handskar för att förhindra farlig kontakt med heta vätskor.
- Allt arbete bör göras med motorn avstängd.

UTBYTE: MOTOROLJA OCH FILTER – RENAULT EXPRESS SKÅPBIL / KOMBI. REKOMMENDERAD STEGFÖLJD:

1 Öppna motorhuven.

2 Använd ett fender skydd skydd för att förhindra att skada lacken och plast delar på bilen.

3 Skruva loss olje påfyllningslocket.



4 Lyft bilen med en domkraft eller placera den över en smörjgrop.

Utbyte: motorolja och filter – RENAULT Express Skåpbil / Kombi. Proffsen rekommenderar:

- Fordonet måste stå jämnt och även om den lutar så ska dräneringspluggen alltid vara vid den lägsta punkten.
- Allt arbete bör göras med motorn avstängd.

5

Ta bort den lägre ljudisoleringen. Använd hylsnyckel Nr12. Använd en spärrnyckel.



6

Sätta en spillolja behållare med minst 5 l kapacitet under dränering hålet.



7

Skruva loss dräneringspluggen. Kvadratisk oljepluggs bitshylsa nummer 8. Använd en spärrnyckel.



8

Dränera den använda oljan.

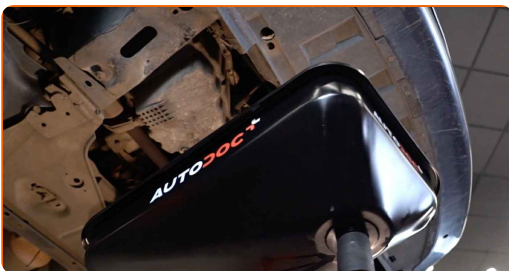


Utbyte: motorolja och filter – RENAULT Express Skåpbil / Kombi. AUTODOCs experter rekommenderar:

- Varning! Oljan kan vara het.
- Vänta tills oljan runnit ut helt från dräneringshållet.

9

Flytta behållaren under oljefiltret.



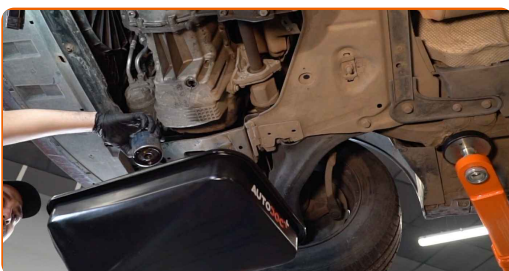
10

Skruva loss oljefiltret. Använd hylsnyckel 76/14-F.



11

Förbereda en behållare för det gamla oljefiltret. Lägg det gamla oljefiltret i behållaren.



Utbyte: motorolja och filter – RENAULT Express Skåpbil / Kombi. Tips från AUTODOC:

- Flytta upp behållaren. Oljan börjar rinna ur dränering hålet omedelbart efter att du har tagit bort oljefiltret.

12 Rengör oljefilter sätet.



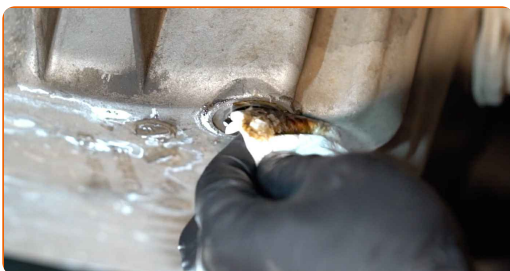
13 Smörj gummitätningen på det nya filtret med en liten mängd ny olja.



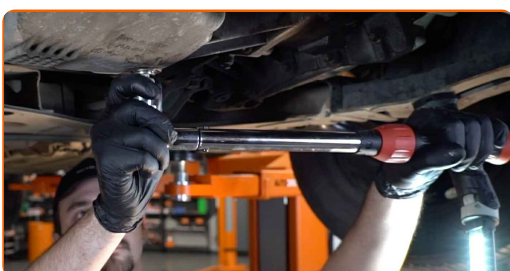
14 Skruva fast det nya filtret på sin plats. Använd hylsnyckel 76/14-F. Använd en momentnyckel. Dra åt den till 21 Nm vridmoment.



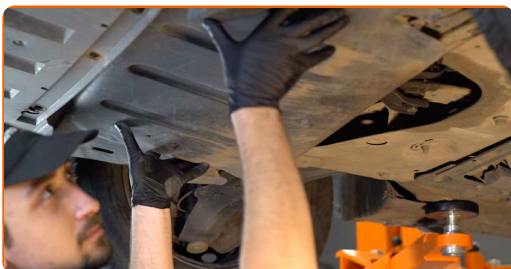
15 Rengör området kring oljetrågets dränerings hål.



16 Skruva i nya avtappningspluggen och dra åt den. Kvadratisk oljepluggs bitshylsa nummer 8. Använd en momentnyckel. Dra åt den till 20 Nm vridmoment.



- 17 Installera den undre ljudisoleringen. Skruva fast fästena för den nedre ljudisoleringen. Använd hylsnyckel Nr12. Använd en spärrnyckel.

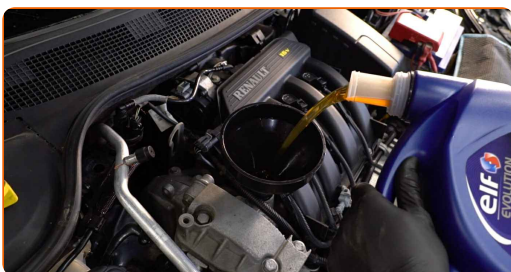


- 18 Sänk bilen.

- 19 Avlägsna oljepåfyllningslocket. Sätt i tratten.



- 20 Häll ny olja i motorn i den mängd som biltillverkaren rekommenderar.

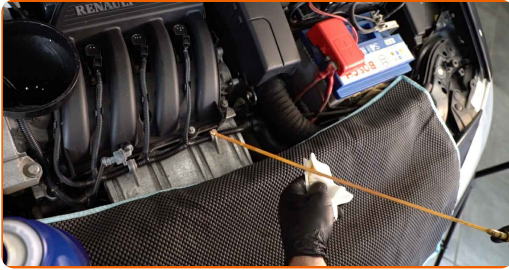


Utbyte: motorolja och filter – RENAULT Express Skåpbil / Kombi. Tips:

- Använd alltid och endast oljan som tillverkaren rekommenderar.

21

Kontrollera oljenivån med oljestickan. Fyll på olja vid behov.

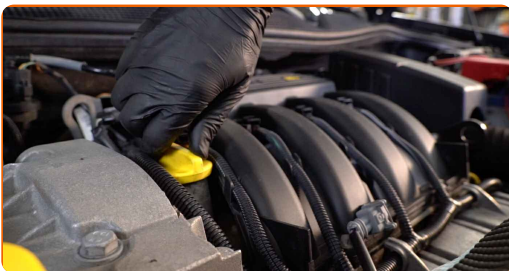


Vänligen notera!

- Oljenivån bör vara mellan markeringarna Min och Max.

22

Dra åt olje påfyllningslocket.

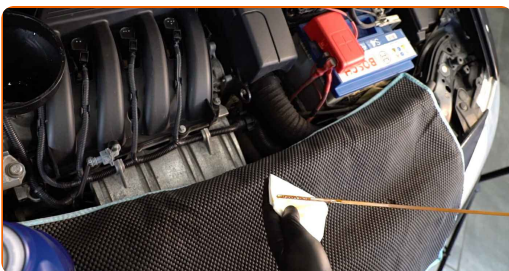


23

Kör motorn i några minuter. Stäng av motorn när oljetrycks lampan slocknar.

24

Kontrollera oljenivån efter 5 minuter och efter att du har stängt av motorn först. Använd oljemätsticka och tillsätt mer olja om så behövs.



Vänligen notera!

- Oljenivån bör vara mellan markeringarna Min och Max.
- Kontrollera att oljetanklocket är ordentligt åtdraget.
- Kontrollera täthet på den gängade pluggen på dräneringshållet och oljefilter tätningen. Om det behövs, dra åt dem.

25 Ta bort skärmskyddet.

26 Stäng motorhuven.

Utbyte: motorolja och filter – RENAULT Express Skåpbil / Kombi. Tips från AUTODOCs experter:

- Observera att oljetryckets varningslampa som indikerar otillräcklig tryck i smörjsystemet, kanske är på längre tid än vanligt. Efter några sekunder, kommer oljan fylla alla kanaler och lampan slocknar.
- För att skydda miljön ifrån utsläpp, se till att göra dig av med använda filter på speciella sopstationer.

BRA GJORT! 

VISA FLER HANDLEDNINGSGUIDER

AUTODOC – HÖGKVALITATIVA OCH BILLIGA BILDELAR PÅ NÄTET

AUTODOC MOBILAPP: ENORMA ERBJUDANDEN OCH BEKVÄM SHOPPING



AUTODOC

GET IT ON
Google Play

Download on the
App Store

Download

ETT URMÄRKT UTBUD AV RESERVDELAR FÖR DIN BIL

OLJEFILTER: ETT BRETT UTBUD

FRISKRIVNINGSKLAUSUL:

Dokumentet innehåller bara allmänna rekommendationer som kan vara användbara när du ska laga eller byta ut delar. AUTODOC ansvarar ej för eventuella skador, förluster, skador på egendom, eller liknande i samband med reparationen eller utbytet på grund av felaktig användning eller feltolkning av den försedda informationen.

AUTODOC ansvarar ej för möjliga misstag eller osäkerheter i denna guide. Informationen har endast informativt syfte och kan ej ersätta expertrådgivning.

AUTODOC ansvarar ej för felaktig användning eller användning av farlig utrustning, farliga verktyg och farliga bildelar. AUTODOC rekommenderar starkt att du alltid är försiktig och observerar säkerhetsreglerna vid reparation eller utbyte. Kom ihåg: användning av lågkvalitativa bildelar garanterar dig aldrig en tillräcklig säkerhetsnivå ute på vägarna.

© Copyright 2022 – Allt innehåll på denna hemsida, speciellt texter, bilder och grafer, är skyddade av copyright. Alla rättigheter, inklusive kopiering, offentliggörande till tredje part, ändringar och översättningar, ägs av AUTODOC GmbH.