



Byta torkarblad fram på  
**RENAULT KANGOO**  
**Express (FC0/1\_)** –  
utbytesguide

## EN LIKNANDE VIDEOGUIDE



Denna video visar utbytesproceduren för en liknande bildel på ett annat fordon

### Viktigt!

Den här utbytesproceduren kan göras på följande fordon:

RENAULT KANGOO Express (FC0/1\_) 1.5 dCi, RENAULT KANGOO Express (FC0/1\_) 1.6 16V bivalent, RENAULT KANGOO Express (FC0/1\_) 1.2, RENAULT KANGOO Express (FC0/1\_) 1.4, RENAULT KANGOO Express (FC0/1\_) D 55 1.9 (FC0D), RENAULT KANGOO Express (FC0/1\_) D 65 1.9 (FC0E, FC02, FC0J, FC0N), RENAULT KANGOO Express (FC0/1\_) 1.9 dTi, RENAULT KANGOO Express (FC0/1\_) 1.6 16V 4x4, RENAULT KANGOO Express (FC0/1\_) 1.9 dCi 4x4, RENAULT KANGOO Express (FC0/1\_) 1.2 16V, RENAULT KANGOO Express (FC0/1\_) 1.6 16V, RENAULT KANGOO Express (FC0/1\_) 1.9 dCi, RENAULT KANGOO Express (FC0/1\_) 1.9 D

Ordningen kan variera något beroende på bilens utformning.

Denna guide skapades med utgångspunkt i utbytesproceduren för en liknande bildel på: RENAULT KANGOO (KC0/1\_) 1.2 16V

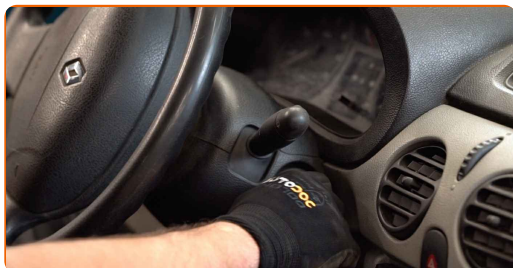
## Utbyte: torkarblad – RENAULT KANGOO Express (FC0/1\_). Tips från AUTODOC:

- Byt alltid ut de främre torkarbladen tillsammans. Detta försäkrar effektiv och enhetlig fönsterrengöring.
- Blanda inte ihop torkarbladet på förarens sida med passagerarsidan.
- Du byter ut torkarbladen med hjälp samma procedur.
- Allt arbete bör göras med motorn avstängd.

## UTBYTE: TORKARBLAD – RENAULT KANGOO EXPRESS (FC0/1\_). TA FÖLJANDE STEG:

1

Sätt på tändningen. Dra ner vindrutetorkare spaken till nedåtgående position.



2

Stäng av tändningen. I serviceläge förblir torkarna i det övre läget.



**3** Förbered de nya vindrutetorkarna.

**4** Dra torkarmen från fönsterglasets yta tills det tar stopp.



**5** Tryck på klämman. Ta bort torkarbladet från armen.



Utbyte: torkarblad – RENAULT KANGOO Express (FC0/1\_). Proffsen rekommenderar:

- Vid byte av torkarblad, var försiktig för att förhindra den fjäderbelastade torkarmen från att träffa glaset.

**6** Installera det nya torkarbladet och tryck försiktigt ner torkarmen mot glaset.

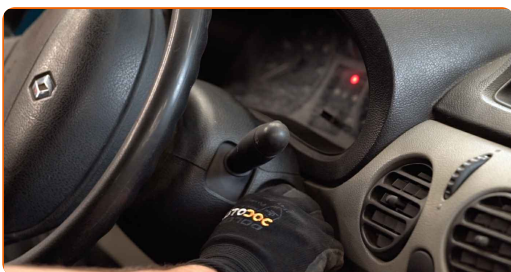


Utbyte: torkarblad – RENAULT KANGOO Express (FC0/1\_). Tips från AUTODOC:

- Peta inte på torkarbladets gummikanter eftersom det kan skada grafitbeläggningen.
- Se till att bladets gummilisten sitter tätt mot glaset längs hela dess längd.

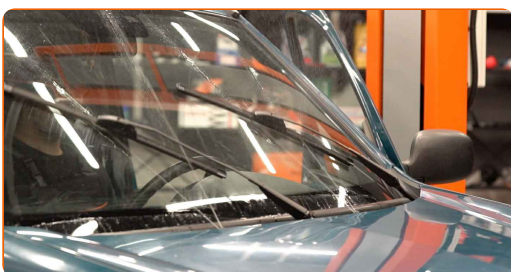
7

Sätt på tändningen.



8

Dra ner vindrutetorkare spaken till nedåtgående position. Därigenom kommer du byta vindrutetorkarna från serviceläge till driftläge.



9

Kontrollera vindrutetorkarens prestanda efter utbyte. Bladen ska inte korsa eller krocka med vindrutetorkarens tätningar.

**BRA GJORT!** 

**VISA FLER HANDLEDNINGSGUIDER**

# AUTODOC – HÖGKVALITATIVA OCH BILLIGA BILDELAR PÅ NÄTET

**AUTODOC MOBILAPP: ENORMA ERBJUDANDEN OCH BEKVÄM SHOPPING**



**+ AUTODOC**

GET IT ON  **Google Play**

 **Download on the App Store**

**Download**

**ETT URMÄRKT UTBUD AV RESERVDELAR FÖR DIN BIL**

**TORKARBLAD: ETT BRETT UTBUD**

## **FRISKRIVNINGSKLAUSUL:**

Dokumentet innehåller bara allmänna rekommendationer som kan vara användbara när du ska laga eller byta ut delar. AUTODOC ansvarar ej för eventuella skador, förluster, skador på egendom, eller liknande i samband med reparationen eller utbytet på grund av felaktig användning eller feltolkning av den försedda informationen.

AUTODOC ansvarar ej för möjliga misstag eller osäkerheter i denna guide. Informationen har endast informativt syfte och kan ej ersätta expertrådgivning.

AUTODOC ansvarar ej för felaktig användning eller användning av farlig utrustning, farliga verktyg och farliga bildelar. AUTODOC rekommenderar starkt att du alltid är försiktig och observerar säkerhetsreglerna vid reparation eller utbyte. Kom ihåg: användning av lågkvalitativa bildelar garanterar dig aldrig en tillräcklig säkerhetsnivå ute på vägarna.

© Copyright 2023 – Allt innehåll på denna hemsida, speciellt texter, bilder och grafer, är skyddade av copyright. Alla rättigheter, inklusive kopiering, offentliggörande till tredje part, ändringar och översättningar, ägs av AUTODOC SE.