



Byta kupéfilter på  
**RENAULT Logan Pick-up**  
**(US\_)** – utbytesguide

## EN LIKNANDE VIDEOGUIDE



Denna video visar utbytesproceduren för en liknande bildel på ett annat fordon

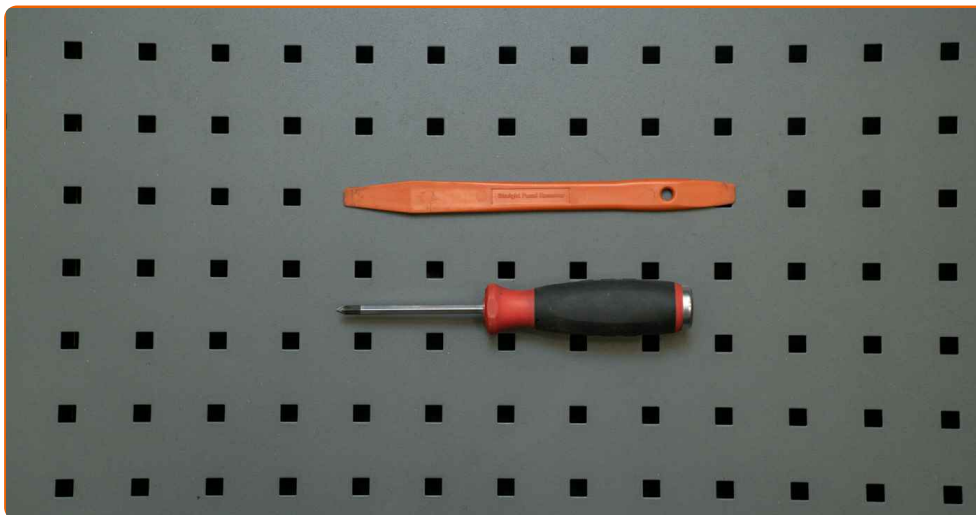
### Viktigt!

Den här utbytesproceduren kan göras på följande fordon:  
RENAULT Logan Pick-up (US\_) 1.6 16V (US1Y)

Ordningen kan variera något beroende på bilens utformning.

Denna guide skapades med utgångspunkt i utbytesproceduren för en liknande bildel på: NISSAN MICRA III (K12) 1.4 16V

UTBYTE: KUPÉFILTER – RENAULT LOGAN PICK-UP  
(US\_). VERKTYG DU KOMMER BEHÖVA:



- Stjärnskruvmeisel

- Panel verktyg plast

[Köp verktyg](#)

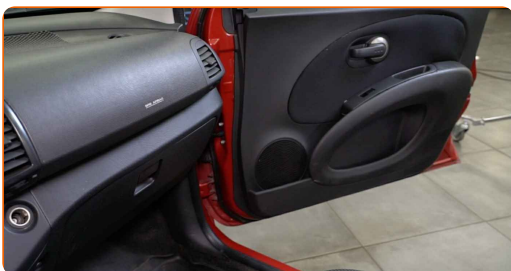
Utbyte: kupéfilter – RENAULT Logan Pick-up (US\_). AUTODOC rekommenderar:

- Allt arbete bör göras med motorn avstängd.
- Byt ut kupefiltret senast efter varje sex månader, helst tidigt under våren och under hösten.
- Följ alltid rekommendationerna och kraven som bildelstillverkaren ifråga har försett dig med när du köpte bildelen.
- Om luftflödet in till kupén har försämrats avsevärt så ska du byta ut filtret innan det schemalagda utbytet.
- Varning! Stäng av motorn innan du börjar arbeta – RENAULT Logan Pick-up (US\_).

## GÖR UTBYTET ENLIGT FÖLJANDE STEG:

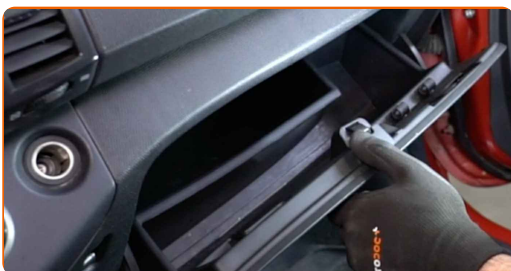
1

Öppna bildörren.



2

Öppna handskfacket.



3

Skruva loss skruvarna som fäster handskfacket. Använd en Phillips skruvmejsel.



4

Ta bort hållarna till handskfackets panel.



5

Lossa handskfackets panel.



6

Ta ut den inre delen av handskfacket. Använd ett verktyg för insidans dekor.



7

Ta bort kupéfiltret.



Utbyte: kupéfilter – RENAULT Logan Pick-up (US\_). Tips:

- Försök aldrig att rengöra och återanvända filtret – detta kommer att reducera kupéns luftkvalitet och försämra filtreringseffekten.

8

Montera det nya kupéfiltret.



9

Montera den inre delen av handskfacket.



10

Skruva i skruvarna som fäster handskfacket. Använd en Phillips skruvmejsel.

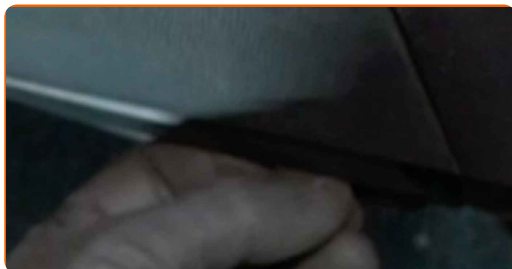


11

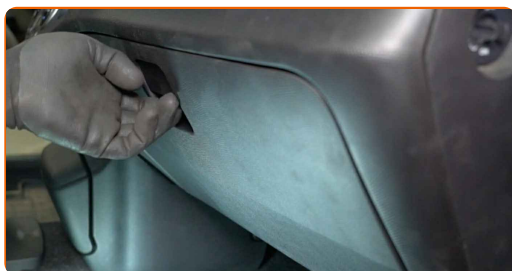
Montera handskfackets panel.



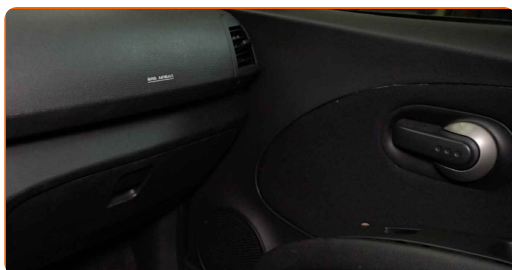
**12** Montera hållarna till handskfackets panel.



**13** Stäng handskfacket.



**14** Stäng bildörren.



**15** Sätt på tändningen.

**16** Sätt på luftkonditioneringen.

Utbyte: kupéfilter – RENAULT Logan Pick-up (US\_). Tips från AUTODOCs experter:

- Detta är nödvändigt för att säkerställa att komponenten fungerar korrekt.

17

Stäng av tändningen.

**BRA GJORT!** 

**VISA FLER HANDLEDNINGSGUIDER**



# AUTODOC – HÖGKVALITATIVA OCH BILLIGA BILDELAR PÅ NÄTET

**AUTODOC MOBILAPP: ENORMA ERBJUDANDEN OCH BEKVÄM SHOPPING**



**+ AUTODOC**

GET IT ON  **Google Play**

 **Download on the App Store**

**Download**

**ETT URMÄRKT UTBUD AV RESERVDELAR FÖR DIN BIL**

**KUPÉFILTER: ETT BRETT UTBUD**

## **FRISKRIVNINGSKLAUSUL:**

Dokumentet innehåller bara allmänna rekommendationer som kan vara användbara när du ska laga eller byta ut delar. AUTODOC ansvarar ej för eventuella skador, förluster, skador på egendom, eller liknande i samband med reparationen eller utbytet på grund av felaktig användning eller feltolkning av den försedda informationen.

AUTODOC ansvarar ej för möjliga misstag eller osäkerheter i denna guide. Informationen har endast informativt syfte och kan ej ersätta expertrådgivning.

AUTODOC ansvarar ej för felaktig användning eller användning av farlig utrustning, farliga verktyg och farliga bildelar. AUTODOC rekommenderar starkt att du alltid är försiktig och observerar säkerhetsreglerna vid reparation eller utbyte. Kom ihåg: användning av lågkvalitativa bildelar garanterar dig aldrig en tillräcklig säkerhetsnivå ute på vägarna.

© Copyright 2023 – Allt innehåll på denna hemsida, speciellt texter, bilder och grafer, är skyddade av copyright. Alla rättigheter, inklusive kopiering, offentliggörande till tredje part, ändringar och översättningar, ägs av AUTODOC SE.