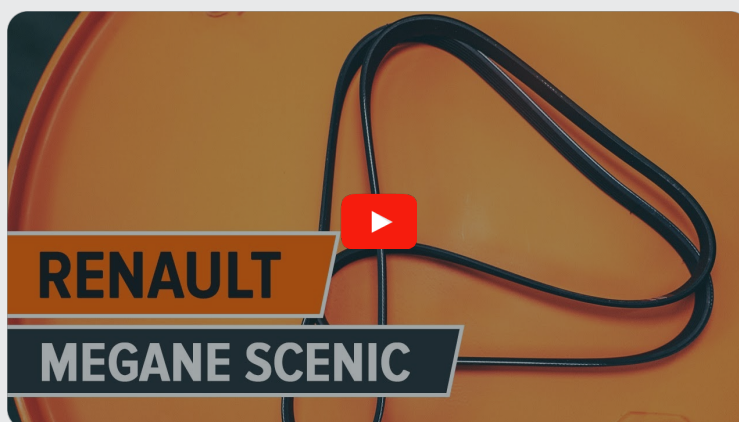




Byta multirem på
RENAULT Megane I
Cabriolet (EA) –
utbytesguide

EN LIKNANDE VIDEOGUIDE



Denna video visar utbytesproceduren för en liknande bildel på ett annat fordon

i Viktigt!

Den här utbytes proceduren kan göras på följande fordon:

RENAULT Megane I Cabriolet (EA) 1.6 16V, RENAULT Megane I Cabriolet (EA) 1.4 16V, RENAULT Megane I Cabriolet (EA) 2.0 16V IDE, RENAULT Megane I Cabriolet (EA) 2.0 16V

Ordningen kan variera något beroende på bilens utformning.

Denna guide skapades med utgångspunkt i utbytesproceduren för en liknande bildel på: RENAULT Megane Scenic (JA) 1.6 16V

UTBYTE: MULTIREM – RENAULT MEGANE I CABRIOLET
(EA). VERKTYG DU BEHÖVER:



- Momentnyckel
- Skiftnyckel Nr13
- Hylsa nr.18
- Krafthylsor för fälgar Nr19
- Spärnyckel
- Stjärnskruvmejsel
- Skärmskydd
- Hjulcross

Köp verktyg

AUTODOC rekommenderar:

- Notera: allt arbete med bilen – RENAULT Megane I Cabriolet (EA) – bör göras medan motorn är avstängd.

GENOMFÖR UTBYTET I FÖLJANDE ORDNING:

1 Öppna motorhuven.

2 Använd ett fender skydd skydd för att förhindra att skada lacken och plast delar på bilen.

3 Säkra bilen med kilar. Lossa på hjulmonteringens bultar. Använd hjulmutterhylsor nr. 19



4 Hissa upp bilen.

Utbyte: multirem – RENAULT Megane I Cabriolet (EA). Tips från AUTODOC:

- Om du använder dig av en domkraft bör du se till att den vilar på en plan yta utan ojämnheter.
- Var noga med att dessutom säkra bilen med pallbockar.

5

Skruva av hjulbultarna.



AUTODOC rekommenderar:

- Varning! Håll i hjulet medan du skruvar loss fästbultarna för att undvika skador.
RENAULT Megane I Cabriolet (EA)

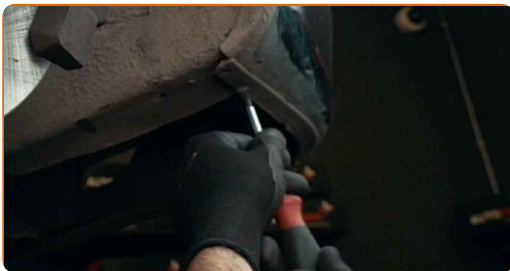
6

Ta bort hjulet.



7

Skrova loss och ta bort fästningarna till hjulbågsskyddet. Använd en Phillips skruvmejsel.



8

Ta bort hjulbågsskyddet.



9

Dra åt sidan Poly-V spännaren. Använd kombinyckel Nr 13.



10

Ta bort poly-V-bältet.



Utbyte: multirem – RENAULT Megane I Cabriolet (EA). Proffsen rekommenderar:

- Kontrollera spännaren och tomgångsskivan för slitage. Byt ut dem om det är nödvändigt.

11

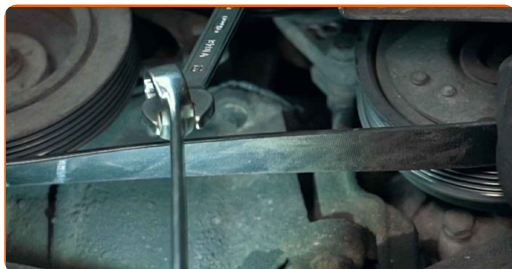
Montera Poly-V-bältet.



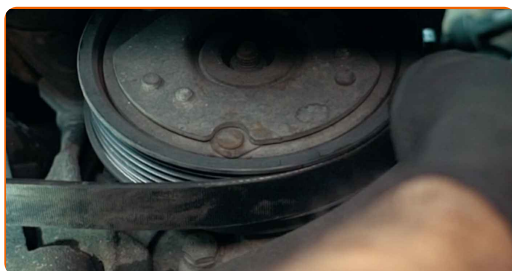
AUTODOC rekommenderar:

- Se till att Poly-V-bältet sitter hårt emot alla remspännarna.

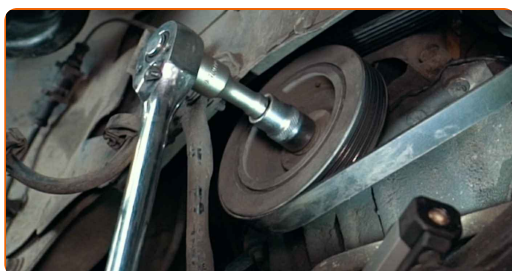
12 Dra åt sidan Poly-V spännaren. Använd kombinyckel Nr 13.



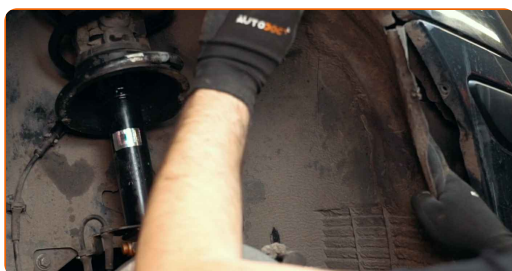
13 Sätt fast den v-ribbade drivremmen på spännskivan. Returnera spännaren till dess orginella position.



14 Roterar vevaxeln åtskilliga gånger för att kontrollera om den nya Poly-V remmen fungerar korrekt. Använd hylsnyckel Nr18. Använd en spärrnyckel.

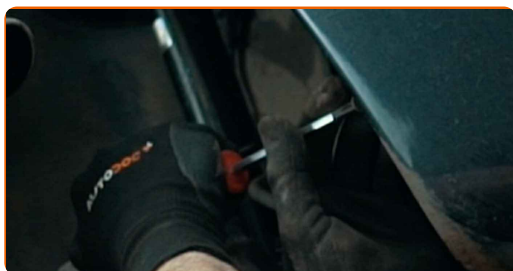


15 Montera hjulbågsskyddet.



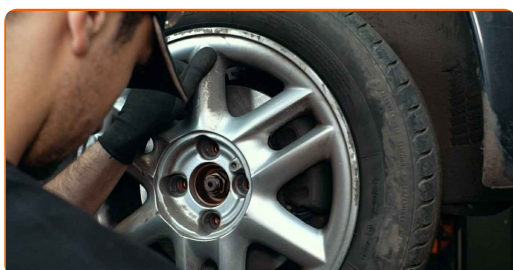
16

Montera och dra åt fästningarna till hjulbågskyddet. Använd kombinyckel Nr 13.



17

Installera hjulet.



AUTODOC rekommenderar:

- Viktigt! Håll i hjulet när du skruvar fast fästbultarna. RENAULT Megane I Cabriolet (EA)

18

Skruva i hjulbultarna. Använd hjulmutterhylsor nr. 19



19

Sänk bilen och arbeta i omvänd ordning, dra åt hjulbultarna. Använd hjulmutterhylsor nr. 19 Använd en momentnyckel. Dra åt den till 90 Nm vridmoment.



20

Ta bort domkrafter och kilarna.



21

Kör motorn i några minuter. Detta är nödvändigt för att säkerställa att komponenten fungerar korrekt.

22

Stäng av motorn.

23

Ta bort skärmskyddet.

24

Stäng motorhuven.

BRA GJORT! 

VISA FLER HANDLEDNINGSGUIDER

AUTODOC – HÖGKVALITATIVA OCH BILLIGA BILDELAR PÅ NÄTET

AUTODOC MOBILAPP: ENORMA ERBJUDANDEN OCH BEKVÄM
SHOPPING

ETT URMÄRKT UTBUD AV RESERVDELAR FÖR DIN BIL

MULTIREM: ETT BRETT UTBUD

ⓘ FRISKRIVNINGSKLAUSUL:

Dokumentet innehåller bara allmänna rekommendationer som kan vara användbara när du ska laga eller byta ut delar. AUTODOC ansvarar ej för eventuella skador, förluster, skador på egendom, eller liknande i samband med reparationen eller utbytet på grund av felaktig användning eller feltolkning av den försedda informationen.

AUTODOC ansvarar ej för möjliga misstag eller osäkerheter i denna guide. Informationen har endast informativt syfte och kan ej ersätta expertrådgivning.

AUTODOC ansvarar ej för felaktig användning eller användning av farlig utrustning, farliga verktyg och farliga bildelar. AUTODOC rekommenderar starkt att du alltid är försiktig och observerar säkerhetsreglerna vid reparation eller utbyte. Kom ihåg: användning av lågkvalitativa bildelar garanterar dig aldrig en tillräcklig säkerhetsnivå ute på vägarna.

© Copyright 2022 – Allt innehåll på denna hemsida, speciellt texter, bilder och grafer, är skyddade av copyright. Alla rättigheter, inklusive kopiering, offentliggörande till tredje part, ändringar och översättningar, ägs av AUTODOC GmbH.