



Byta kupéfilter på
RENAULT Megane II
Kombi (KM) –
utbytesguide

EN LIKNANDE VIDEOGUIDE



Denna video visar utbytesproceduren för en liknande bildel på ett annat fordon

Viktigt!

Den här utbytesproceduren kan göras på följande fordon:

RENAULT Megane II Kombi (KM) 1.9 dCi, RENAULT Megane II Kombi (KM) 1.4, RENAULT Megane II Kombi (KM) 1.6, RENAULT Megane II Kombi (KM) 2.0, RENAULT Megane II Kombi (KM) 1.5 dCi (KM0F, KM0T, KM2B), RENAULT Megane II Kombi (KM) 1.5 dCi (KM02, KM13), RENAULT Megane II Kombi (KM) 1.5 dCi, RENAULT Megane II Kombi (KM) 1.5 dCi (KM1F), RENAULT Megane II Kombi (KM) 2.0 dCi, RENAULT Megane II Kombi (KM) 1.6 16V, RENAULT Megane II Kombi (KM) 1.6 16V Hi-Flex

Ordningen kan variera något beroende på bilens utformning.

Denna guide skapades med utgångspunkt i utbytesproceduren för en liknande bildel på: RENAULT Megane II Sedan (LM) 1.4

UTBYTE: KUPÉFILTER – RENAULT MEGANE II KOMBI
(KM). VERKTYG DU KAN BEHÖVA:



• Torxbit T20

• Stjärnskruvmeisel

Köp verktyg

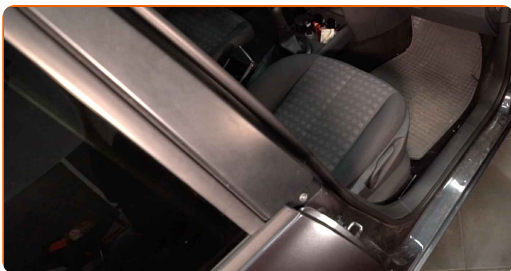
Utbyte: kupéfilter – RENAULT Megane II Kombi (KM). AUTODOC rekommenderar:

- Byt ut kupefiltret senast efter varje sex månader, helst tidigt under våren och under hösten.
- Följ alltid rekommendationerna och kraven som bildelstillverkaren ifråga har försett dig med när du köpte bildelen.
- Om luftflödet in till kupén har försämrats avsevärt så ska du byta ut filtret innan det schemalagda utbytet.
- Allt arbete bör göras med motorn avstängd.

UTBYTE: KUPÉFILTER – RENAULT MEGANE II KOMBI (KM). ANVÄND FÖLJANDE PROCEDUR:

1

Flytta bak passagerarsätet helt.



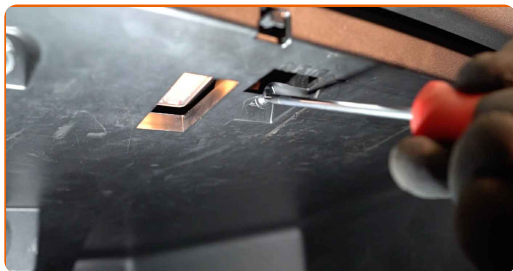
2

Lirka upp och ta försiktigt loss fästena och ta bort dörrpanelen på passagerarsidan.



3

Skruva loss handskfackets fästsruvar. Använd Torx T20.



4

Ta bort instrumentbrädans sidoskydd.



Utbyte: kupéfilter – RENAULT Megane II Kombi (KM). Proffsen rekommenderar:

- Var försiktig så ni inte skadar Airbag-systemet.

5

Avlägsna handskfacket.



Utbyte: kupéfilter – RENAULT Megane II Kombi (KM). Tips från AUTODOC:

- Var försiktig så inte fästningarna till handskfacket skadat.

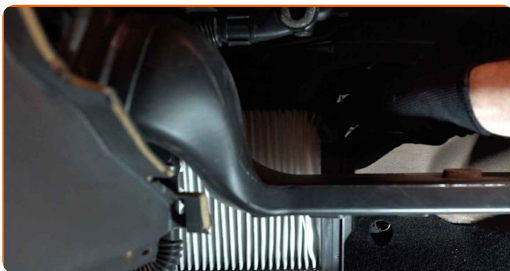
6

Skruva loss luftfiltrets fästningar. Använd en Phillips skruvmejsel.



7

Avlägsna kupéfiltret.

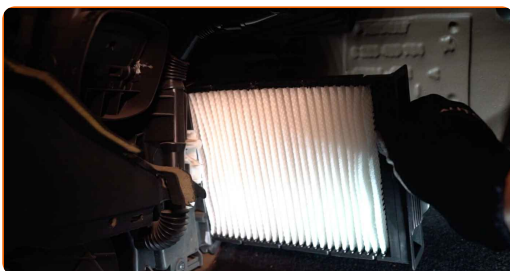


Utbyte: kupéfilter – RENAULT Megane II Kombi (KM). Tips från AUTODOCs experter:

- Testa aldrig att rengöra eller återanvända filter - det kommer att påverka luftkvalitén inuti bilen.

8

Montera kabinfiltret på monteringsplatsen.



Utbyte: kupéfilter – RENAULT Megane II Kombi (KM). Tips:

- Följ luftflödespilens riktning på filtret.
- Utbyte: kupéfilter – RENAULT Megane II Kombi (KM). Se till att placera filtreringselementet korrekt. Undvik feljustering.
- Var noga med att endast använda kvalitets filter.

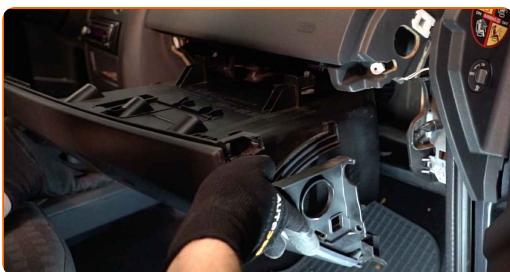
9

Skruva åt luftfiltrets fästningar. Använd en Phillips skruvmejsel.



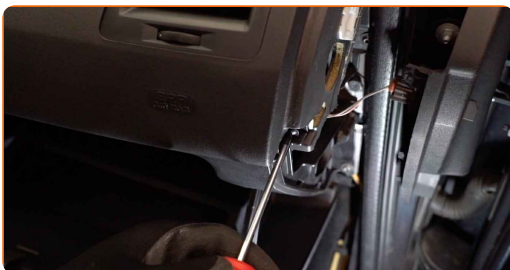
10

Installera handskfacket.



11

Skruva handskfackets fästskruvar. Använd Torx T20.



- 12 Montera instrumentbrädans sidoskydd. Försäkra dig om att du hör ett klick som indikerar att den har låsts på plats.



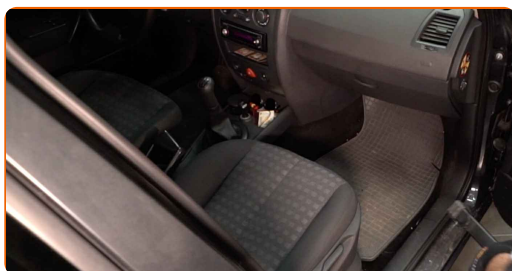
- 13 Montera den invändiga panelen. Sätt fast panelen med hjälp av stift och sätt fast fästena.



AUTODOC rekommenderar:

- Utbyte: kupéfilter – RENAULT Megane II Kombi (KM). Använd inte överdriven kraft under installationen. Detta kan skada fästena.

- 14 För tillbaka passagerarsätet till dess ursprungsposition.



- 15 Sätt på tändningen.

16

Sätt på luftkonditioneringen. Detta är nödvändigt för att säkerställa att komponenten fungerar korrekt.



17

Stäng av tändningen.

BRA GJORT! 

VISA FLER HANDLEDNINGSGUIDER

AUTODOC – HÖGKVALITATIVA OCH BILLIGA BILDELAR PÅ NÄTET

AUTODOC MOBILAPP: ENORMA ERBJUDANDEN OCH BEKVÄM SHOPPING



AUTODOC+

GET IT ON
Google Play

Download on the
App Store

Download

ETT URMÄRKT UTBUD AV RESERVDELAR FÖR DIN BIL

KUPÉFILTER: ETT BRETT UTBUD

📄 FRISKRIVNINGSKLAUSUL:

Dokumentet innehåller bara allmänna rekommendationer som kan vara användbara när du ska laga eller byta ut delar. AUTODOC ansvarar ej för eventuella skador, förluster, skador på egendom, eller liknande i samband med reparationen eller utbytet på grund av felaktig användning eller feltolkning av den försedda informationen.

AUTODOC ansvarar ej för möjliga misstag eller osäkerheter i denna guide. Informationen har endast informativt syfte och kan ej ersätta expertrådgivning.

AUTODOC ansvarar ej för felaktig användning eller användning av farlig utrustning, farliga verktyg och farliga bildelar. AUTODOC rekommenderar starkt att du alltid är försiktig och observerar säkerhetsreglerna vid reparation eller utbyte. Kom ihåg: användning av lågkvalitativa bildelar garanterar dig aldrig en tillräcklig säkerhetsnivå ute på vägarna.

© Copyright 2021 – Allt innehåll på denna hemsida, speciellt texter, bilder och grafer, är skyddade av copyright. Alla rättigheter, inklusive kopiering, offentliggörande till tredje part, ändringar och översättningar, ägs av AUTODOC GmbH.