



Byta hjullager bak på
RENAULT RAPID Skåp
(F40_, G40_) –
utbytesguide

EN LIKNANDE VIDEOGUIDE



Denna video visar utbytesproceduren för en liknande bildel på ett annat fordon

Viktigt!

Den här utbytes proceduren kan göras på följande fordon:

RENAULT RAPID Skåp (F40_, G40_) 1.6 D, RENAULT RAPID Skåp (F40_, G40_) 1.2,
RENAULT RAPID Skåp (F40_, G40_) 1.4, RENAULT RAPID Skåp (F40_, G40_) 1.9 D,
RENAULT RAPID Skåp (F40_, G40_) 1.0

Ordningen kan variera något beroende på bilens utformning.

Denna guide skapades med utgångspunkt i utbytesproceduren för en liknande bildel på: RENAULT CLIO II (BB0/1/2_, CB0/1/2_) 1.2

UTBYTE: HJULLAGER – RENAULT RAPID SKÅP (F40_, G40_). LISTA ÖVER VERKTYG DU KOMMER BEHÖVA:



- Stålbörste
- WD-40 aerosol
- Universal rengöringsspray
- Kopparpasta
- Hylsa nr.30
- Krafthylsor för fälgar Nr19
- Gummiklubba
- Svängjärn
- Hammare
- Kofot
- Hjulklöss

Köp verktyg

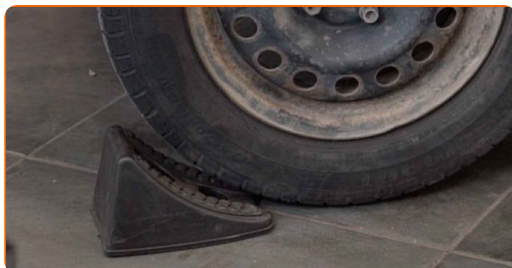
Utbyte: hjullager – RENAULT RAPID Skåp (F40_, G40_). AUTODOCs experter rekommenderar:

- Använd aldrig ett lager igen på en RENAULT RAPID Skåp (F40_, G40_) bil.
- Utbytet av hjulnavslagret förfarande är det samma på båda däckena på samma axel.
- Notera: allt arbete med bilen – RENAULT RAPID Skåp (F40_, G40_) – bör göras medan motorn är avstängd.

GENOMFÖR UTBYTET I FÖLJANDE ORDNING:

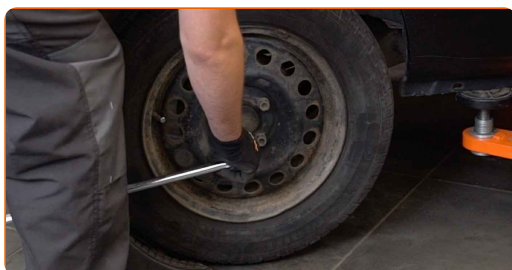
1

Säkra bilen med kilar.



2

Lossa på hjulmonteringens bultar. Använd hjulmutterhylsor nr. 19



3

Höj bilens bakre del och säkra fästdelarna.

4

Skruva av hjulbultarna.

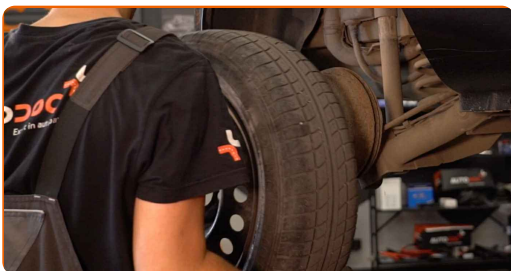


AUTODOC rekommenderar:

- Viktigt! Håll i hjulet medan du skruvar loss fästbultarna. RENAULT RAPID Skåp (F40_, G40_)

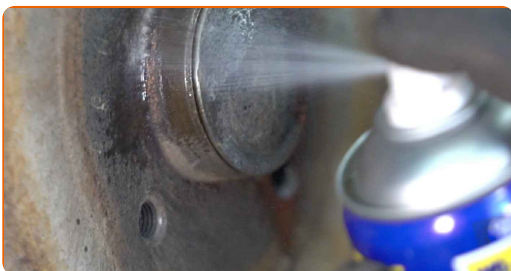
5

Ta bort hjulet.



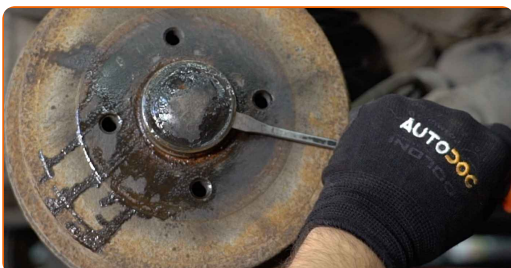
6

Rengör bromstrumman. Använd en stålborste. Använd WD-40 aerosol.



7

Avlägsna navlagrets skyddslock. Använd en hammare. Använd en kofot.



Utbyte: hjullager – RENAULT RAPID Skåp (F40_, G40_). Proffsen rekommenderar:

- Vissa bilar är inte utrustade med fälgkapslar.

8

Skruva loss hjulnavets axelmutter. Använd hylsnyckel Nr30. Använd en trycknyckel.



9

Ta bort bromstrumman med integrerat hjullager.



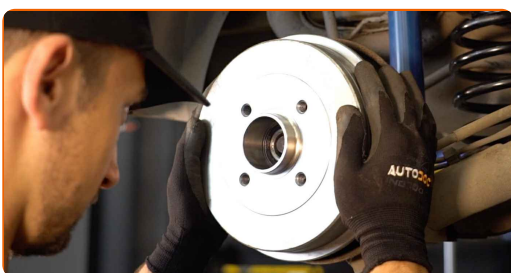
10

Gör rent navlagrets monteringsäte. Använd allrengöringsprej.



11

Montera den nya bromstrumman med integrerat hjullager.



12

Dra åt navet. Använd hylsnyckel Nr30. Använd en momentnyckel. Dra åt den till 175 Nm vridmoment.



Utbyte: hjullager – RENAULT RAPID Skåp (F40_, G40_). AUTODOCs experter rekommenderar:

- Hjullagerdelen får inte lutas på axeltappen.

13

Installera navlagrets skyddslock. Använd en gummihammare.



14

Behandla ytan där hjulfälgen kommer i kontakt med bromsstrumman. Använd kopparpasta.



15 Installera hjulet.



AUTODOC rekommenderar:

- Varning! Håll i hjulet medan du skruvar fast fästbultarna på bilen för att undvika skador. RENAULT RAPID Skåp (F40_, G40_)

16 Skruva i hjulbultarna. Använd hjulmutterhylsor nr. 19



17 Sänk bilen och arbeta i omvänd ordning, dra åt hjulbultarna. Använd en momentnyckel. Dra åt den till 90 Nm vridmoment.



18

Ta bort domkrafter och kilarna.



BRA GJORT! 

VISA FLER HANDLEDNINGSGUIDER

AUTODOC – HÖGKVALITATIVA OCH BILLIGA BILDELAR PÅ NÄTET

AUTODOC MOBILAPP: ENORMA ERBJUDANDEN OCH BEKVÄM SHOPPING

ETT URMÄRKT UTBUD AV RESERVDELAR FÖR DIN BIL

HJULLAGER: ETT BRETT UTBUD

FRISKRIVNINGSKLAUSUL:

Dokumentet innehåller bara allmänna rekommendationer som kan vara användbara när du ska laga eller byta ut delar. AUTODOC ansvarar ej för eventuella skador, förluster, skador på egendom, eller liknande i samband med reparationen eller utbytet på grund av felaktig användning eller feltolkning av den försedda informationen.

AUTODOC ansvarar ej för möjliga misstag eller osäkerheter i denna guide. Informationen har endast informativt syfte och kan ej ersätta expertrådgivning.

AUTODOC ansvarar ej för felaktig användning eller användning av farlig utrustning, farliga verktyg och farliga bildelar. AUTODOC rekommenderar starkt att du alltid är försiktig och observerar säkerhetsreglerna vid reparation eller utbyte. Kom ihåg: användning av lågkvalitativa bildelar garanterar dig aldrig en tillräcklig säkerhetsnivå ute på vägarna.

© Copyright 2023 – Allt innehåll på denna hemsida, speciellt texter, bilder och grafer, är skyddade av copyright. Alla rättigheter, inklusive kopiering, offentliggörande till tredje part, ändringar och översättningar, ägs av AUTODOC SE.