



Byta kupéfilter på
RENAULT Scénic I
(JA0/1, FA0) –
utbytesguide

EN LIKNANDE VIDEOGUIDE



Denna video visar utbytesproceduren för en liknande bildel på ett annat fordon

Viktigt!

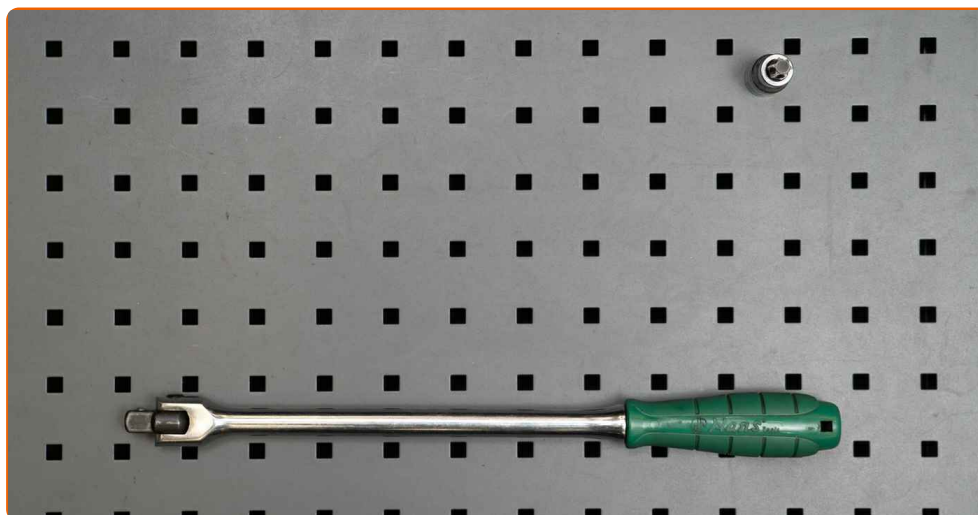
Den här utbytes proceduren kan göras på följande fordon:

RENAULT Scénic I (JA0/1, FA0) 1.4 16V, RENAULT Scénic I (JA0/1, FA0) 1.9 dTi,
RENAULT Scénic I (JA0/1, FA0) 1.9 dCi, RENAULT Scénic I (JA0/1, FA0) 1.9 D,
RENAULT Scénic I (JA0/1, FA0) 1.6 BiFuel (JA04)

Ordningen kan variera något beroende på bilens utformning.

Denna guide skapades med utgångspunkt i utbytesproceduren för en liknande bildel på: RENAULT Megane Scenic (JA) 1.6 16V

UTBYTE: KUPÉFILTER – RENAULT SCÉNIC I (JA0/1, FA0). LISTA ÖVER VERKTYG DU KOMMER BEHÖVA:



• Hylsa nr. 5.5

• Svängjärn

Köp verktyg

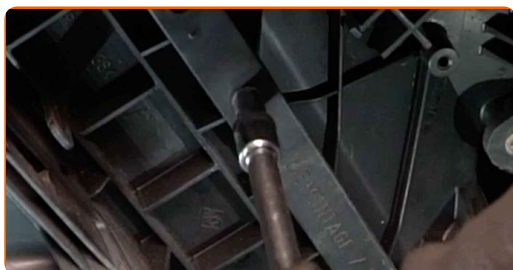
Utbyte: kupéfilter – RENAULT Scénic I (JA0/1, FA0). AUTODOCs experter rekommenderar:

- Byt ut kupefiltret senast efter varje sex månader, helst tidigt under våren och under hösten.
- Följ alltid rekommendationerna och kraven som bildelstillverkaren ifråga har försett dig med när du köpte bildelen.
- Om luftflödet in till kupén har försämrats avsevärt så ska du byta ut filtret innan det schemalagda utbytet.
- Notera: allt arbete med bilen – RENAULT Scénic I (JA0/1, FA0) – bör göras medan motorn är avstängd.

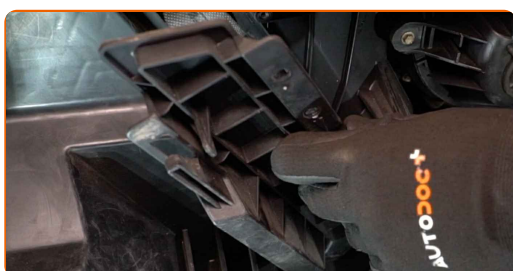
GENOMFÖR UTBYTET I FÖLJANDE ORDNING:

1 Flytta bak passagerarsätet helt.

2 Skruva loss fästena från skyddet till kabinfiltret. Använd hylsnyckel Nr5.5. Använd en trycknyckel.



3 Avlägsna tillbaka kupefiltrets kåpalock.



4

Ta bort kupéfiltret.



Utbyte: kupéfilter – RENAULT Scénic I (JA0/1, FA0). Tips från AUTODOC:

- Testa aldrig att rengöra eller återanvända filter - det kommer att påverka luftkvaliteten inuti bilen.

5

Rengör kabinfilterhuset och kåpan.



Utbyte: kupéfilter – RENAULT Scénic I (JA0/1, FA0). AUTODOCs experter rekommenderar:

- Avlägsna försiktigt allt skräp från kupefilterhuset för att förhindra förorening i ventilationskanalen.

6

Montera kabinfiltret på monteringsplatsen.



AUTODOC rekommenderar:

- Utbyte: kupéfilter – RENAULT Scénic I (JA0/1, FA0). Se till att placera filtreringselementet korrekt. Undvik feljustering.
- Följ luftflödespilens riktning på filtret.
- Observera! Använd kvalitetsfilter – RENAULT Scénic I (JA0/1, FA0).

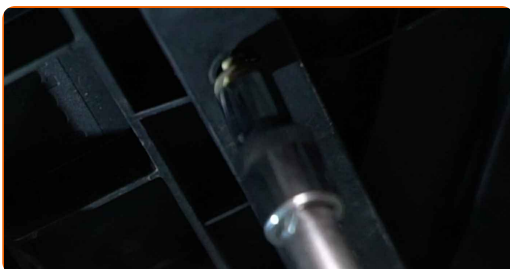
7

Installera tillbaka kupefiltrets kåpalock.



8

Skruva fast fästena till skyddet till kabinfiltret. Använd hylsnyckel Nr5.5. Använd en trycknyckel.



9

Sätt på tändningen.

10

Sätt på luftkonditioneringen. Detta är nödvändigt för att säkerställa att komponenten fungerar korrekt.

11

Stäng av tändningen.

BRA GJORT! 

VISA FLER HANDLEDNINGSGUIDER

AUTODOC – HÖGKVALITATIVA OCH BILLIGA BILDELAR PÅ NÄTET

AUTODOC MOBILAPP: ENORMA ERBJUDANDEN OCH BEKVÄM SHOPPING



AUTODOC

GET IT ON
 **Google Play**

Download on the
 **App Store**

Download

ETT URMÄRKT UTBUD AV RESERVDELAR FÖR DIN BIL

KUPÉFILTER: ETT BRETT UTBUD

FRISKRIVNINGSKLAUSUL:

Dokumentet innehåller bara allmänna rekommendationer som kan vara användbara när du ska laga eller byta ut delar. AUTODOC ansvarar ej för eventuella skador, förluster, skador på egendom, eller liknande i samband med reparationen eller utbytet på grund av felaktig användning eller feltolkning av den försedda informationen.

AUTODOC ansvarar ej för möjliga misstag eller osäkerheter i denna guide. Informationen har endast informativt syfte och kan ej ersätta expertrådgivning.

AUTODOC ansvarar ej för felaktig användning eller användning av farlig utrustning, farliga verktyg och farliga bildelar. AUTODOC rekommenderar starkt att du alltid är försiktig och observerar säkerhetsreglerna vid reparation eller utbyte. Kom ihåg: användning av lågkvalitativa bildelar garanterar dig aldrig en tillräcklig säkerhetsnivå ute på vägarna.

© Copyright 2022 – Allt innehåll på denna hemsida, speciellt texter, bilder och grafer, är skyddade av copyright. Alla rättigheter, inklusive kopiering, offentliggörande till tredje part, ändringar och översättningar, ägs av AUTODOC GmbH.