



Byta fjäderben bak på
RENAULT TWINGO I
Skåp (S06_) –
utbytesguide

EN LIKNANDE VIDEOGUIDE



Denna video visar utbytesproceduren för en liknande bildel på ett annat fordon

Viktigt!

Den här utbytesproceduren kan göras på följande fordon:

RENAULT TWINGO I Skåp (S06_) 1.2

Ordningen kan variera något beroende på bilens utformning.

Denna guide skapades med utgångspunkt i utbytesproceduren för en liknande bildel på: RENAULT TWINGO I (C06_) 1.2

UTBYTE: FJÄDERBEN – RENAULT TWINGO I SKÅP (S06_). LISTA ÖVER VERKTYG DU KOMMER BEHÖVA:



- Stålbörste
- WD-40 aerosol
- Kopparpasta
- Hylsa nr.13
- Hylsa nr.17
- Hylsa nr.18
- Krafthylsor för fälgar Nr17
- Spärnnyckel
- Momentnyckel
- Svängjärn
- Stjärnskruvmejsel
- Stötdämparhylsa DD №6,3
- Hydraulisk fjäderben kompressor
- Hydraulisk transmissions domkraft
- Hjulcross

Köp verktyg

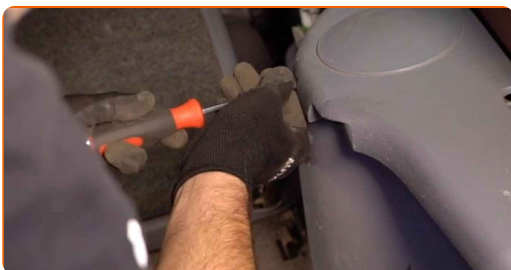
Utbyte: fjäderben – RENAULT TWINGO I Skåp (S06_). AUTODOCs experter rekommenderar:

- Båda bakre fjäderben måste bytas samtidigt.
- Förfarandet för utbytet är den samma för vänster bakre och höger bakre stötdämpare.
- Allt arbete bör göras med motorn avstängd.

UTBYTE: FJÄDERBEN – RENAULT TWINGO I SKÅP (S06_). TA FÖLJANDE STEG:

1 Öppna bagageluckan.

2 Skruva loss fästningarna för sidopanelen. Använd en Phillips skruvmejsel.



3 Rengör fästelementen på det övre fästet på fjäderbenet. Använd en stålborste. Använd WD-40 aerosol.



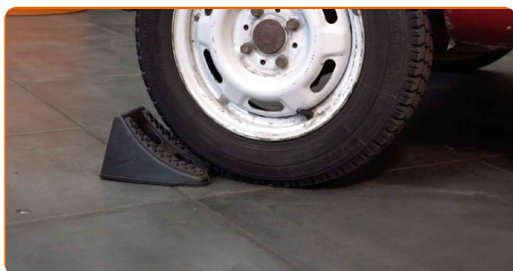
4

Lossa på de övre fästena på stötdämparen fästningar. Använd hylsnyckel Nr13. Använd en spärrnyckel.



5

Säkra bilen med kilar.



6

Lossa på hjulmonteringens bultar. Använd hjulmutterhylsor nr. 17



7

Höj bilens bakre del och säkra fästdelarna.

8

Skruva av hjulbultarna.

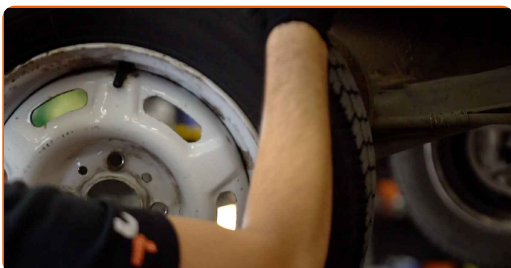


AUTODOC rekommenderar:

- Viktigt! Håll i hjulet medan du skruvar loss fästbultarna. RENAULT TWINGO I Skåp (S06_)

9

Ta bort hjulet.



10

Rengör fästdona på stötdämparen. Använd en stålborste. Använd WD-40 aerosol.



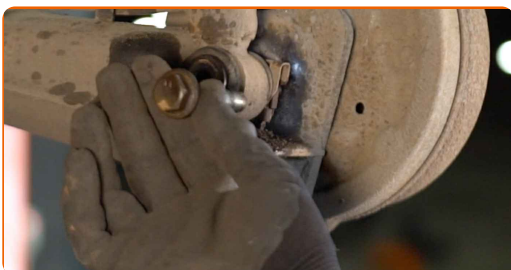
11

Skruva loss nedre fästelementet från fjäderstöttan. Använd hylsnyckel Nr18. Använd en trycknyckel.

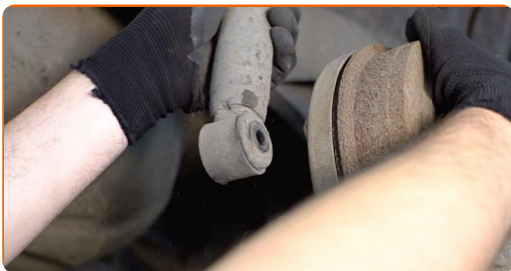


12

Ta bort fixdubben.



13 Lossa nedre delen av fjäderbenet.



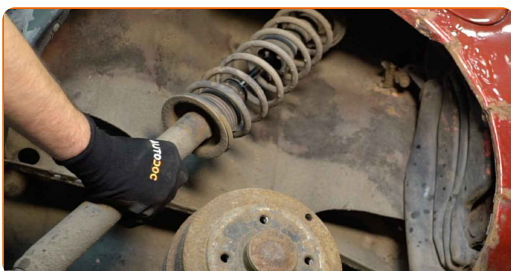
14 Skruva loss fjäderbenets övre fästen. Använd hylsnyckel Nr13.



Utbyte: fjäderben – RENAULT TWINGO I Skåp (S06_). AUTODOC rekommenderar:

- Håll fast fjäderbenet när du lossar bultarna, så att du inte skadar dig.

15 Avlägsna fjäderbenet.



16 Justera fjäderbenet med hjälp av ett fjäderkomprimeringsverktyg.



Utbyte: fjäderben – RENAULT TWINGO I Skåp (S06_). Proffsen rekommenderar:

- Observera att när du ska använda en fjäderkompressor så måste du ha säkert grepp i fjäderspolarna när du trycker fjädern åt motsatta håll.
- Kontrollera att fjädern sitter i rätt läge i behållaren.
- Kontrollera att fjäderspolarna sitter tätt i låshandtagen.

17

Komprimera fjädern.



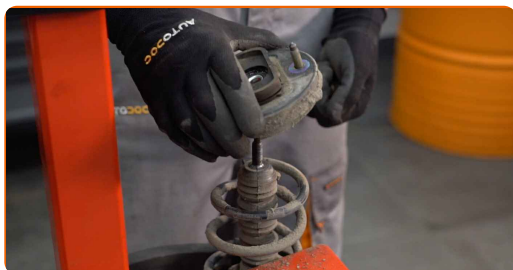
18

Avlägsna fjäderbenets ställmutter. Använd en stötdämparhylsa DDN[®]6,3. Använd hylsnyckel Nr17. Använd en spärrnyckel.



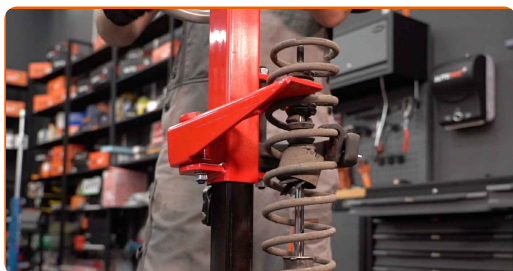
19

Avlägsna fjäderbenets övre anordning.



20

Lossa spiralfjädern.



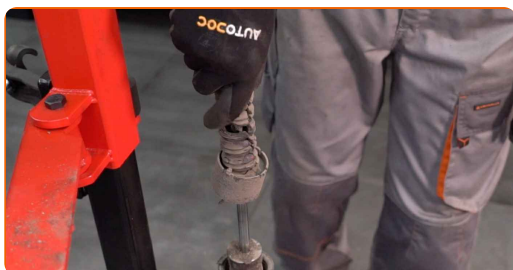
21

Avlägsna fjädern.



22

Avlägsna stötdämparens dammskyddshylsa från stötstoppet.



AUTODOC rekommenderar:

- Utbyte: fjäderben – RENAULT TWINGO I Skåp (S06_). Inspektera stötdämparens fäste, damask och genomslagsstopp noggrant. Byt ut dem vid behov.

23

Ta bort den gamla stötdämparen från den hydrauliska spiralfjäderkompressorn.

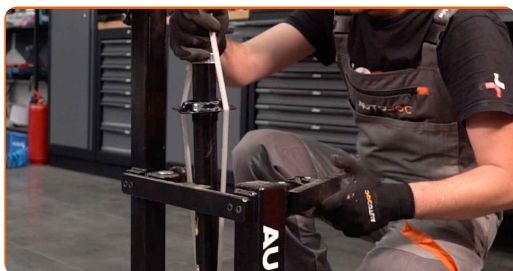


Utbyte: fjäderben – RENAULT TWINGO I Skåp (S06_). Tips:

- Innan du installerar ny stötdämpare så ska du pumpa den manuellt 3-5 gånger.

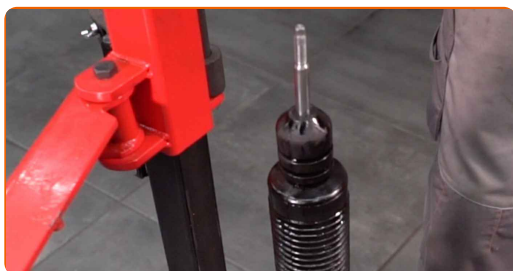
24

Montera den nya stötdämparen på den hydrauliska spiralfjäderkompressorn.



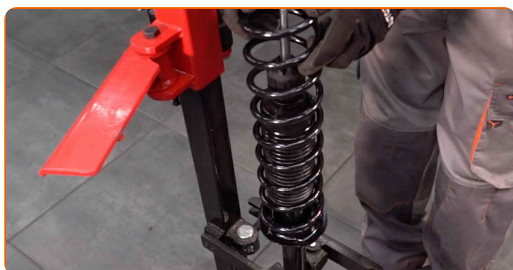
25

Installera dammhylsan och stötstoppet på den nya stötdämparen.



26

Installera fjädern på stötdämparen.



27

Komprimera fjädern.



28 Montera det övre fjäderbensfästet och fjäderbenslagret.



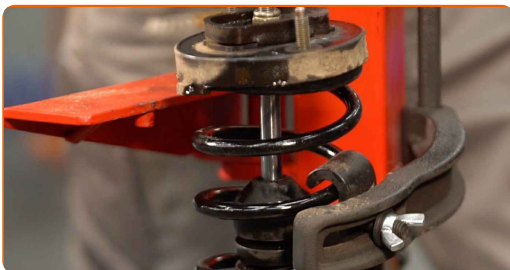
29 Dra åt muttern på stötdämparens kolvstång. Använd en stötdämparhylsa DDN^o6,3. Använd hylsnyckel Nr17. Använd en momentnyckel. Dra åt den till 45 Nm vridmoment.



Utbyte: fjäderben – RENAULT TWINGO I Skåp (S06_). Tips från AUTODOC:

- Kontrollera att fjädern sitter rätt. Undvik feljustering.

30 Sluta komprimera fjädern.



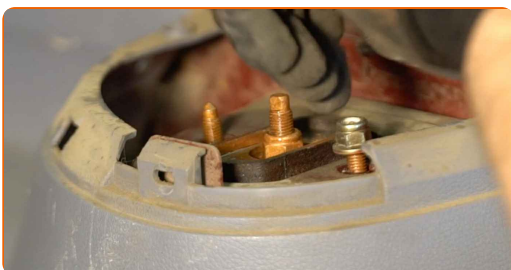
31 Ta bort det monterade fjäderbenet.



32 Installera fjäderbenet inne i hjulhuset.



33 Skruva loss toppfästen från stötdämparmonteringen. Dra inte åt den.



AUTODOC rekommenderar:

- Viktigt! Håll i stötdämparen medan du skruvar fast fästbultarna. RENAULT TWINGO I Skåp (S06_)

34 Rengör fästningssätena på stötdämparen. Använd en stålborste. Använd WD-40 aerosol.



35 Fäst nedre delen av fjäderbenet.



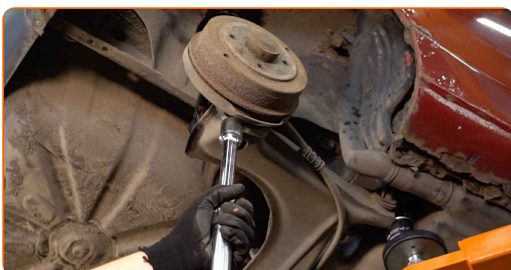
36 Installer fästningsbulten.



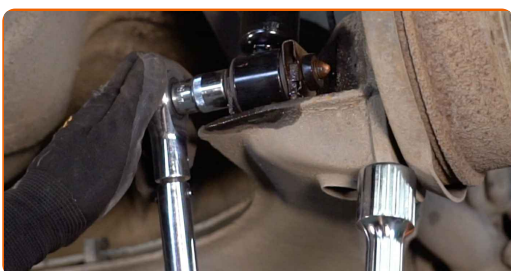
37 Skruva fast nedre fästet till fjäderbenet. Använd hylsnyckel Nr18.



38 Stöd den bakre fjädringsbenet. Använd en hydraulisk domkraft.

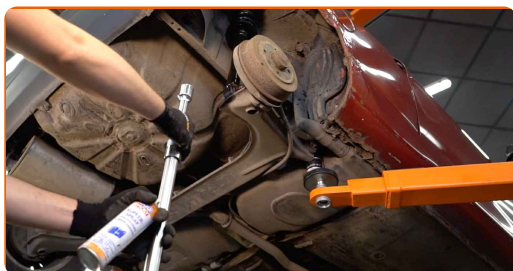


39 Dra åt stötdämparens nedre stötfästen. Använd hylsnyckel Nr18. Använd en momentnyckel. Dra åt den till 95 Nm vridmoment.



40

Avlägsna monteringen från nedre bakaxelns balk.



Utbyte: fjäderben – RENAULT TWINGO I Skåp (S06_). Tips från AUTODOCs experter:

- Sänk ner den hydrauliska domkraften försiktigt, utan ryck, för att undvika skador på delar och mekanismer.

41

Behandla stötdämpar fästena. Använd kopparpasta.



42

Behandla ytan där hjulfälgen kommer i kontakt med bromsstrumman. Använd kopparpasta.



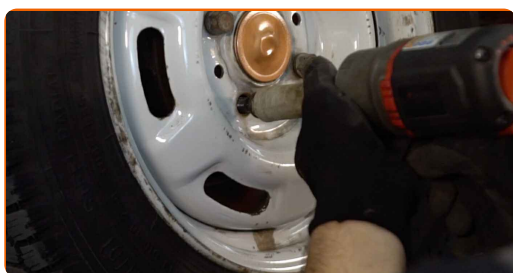
43 Installera hjulet.



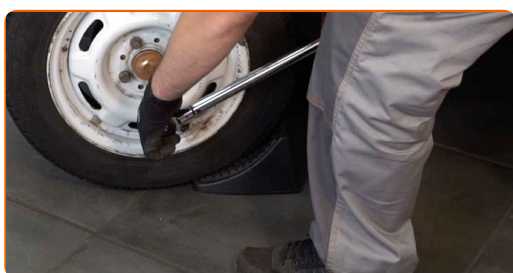
Utbyte: fjäderben – RENAULT TWINGO I Skåp (S06_). Tips från AUTODOC:

- Håll upp hjulet när du skruvar i bultarna, för att undvika att du skadar dig.

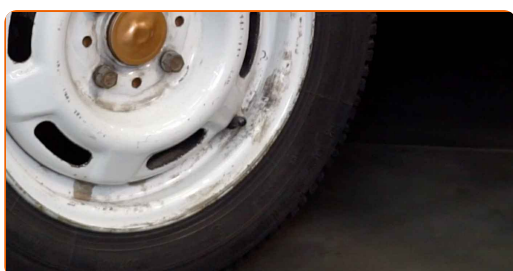
44 Skruva i hjulbultarna. Använd hjulmutterhylsor nr. 17



45 Sänk bilen och arbeta i omvänd ordning, dra åt hjulbultarna. Använd en momentnyckel. Dra åt den till 90 Nm vridmoment.



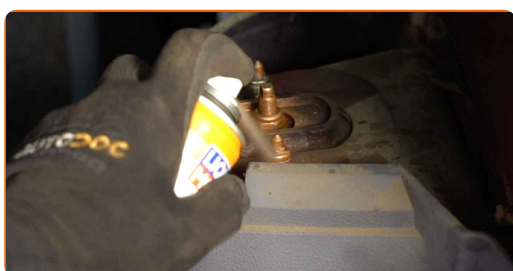
46 Ta bort domkrafter och kilarna.



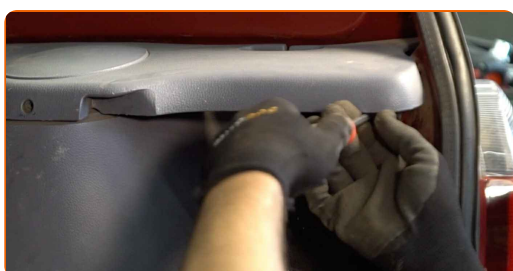
- 47** Dra åt fjäderstöttans monterings övre fästelement. Använd hylsnyckel Nr13. Använd en momentnyckel. Dra åt den till 35 Nm vridmoment.



- 48** Behandla fästningarna till stötdämparen. Använd kopparpasta.



- 49** Skruva in sidofästningarna för panelen. Använd en Phillips skruvmejsel.



- 50** Stäng bagageutrymmets bagagelucka.

BRA GJORT! 

VISA FLER HANDLEDNINGSGUIDER

AUTODOC – HÖGKVALITATIVA OCH BILLIGA BILDELAR PÅ NÄTET

AUTODOC MOBILAPP: ENORMA ERBJUDANDEN OCH BEKVÄM SHOPPING

+ AUTODOC

GET IT ON
Google Play

Download on the
App Store

Download

ETT URMÄRKT UTBUD AV RESERVDELAR FÖR DIN BIL

STÖTDÄMPARE: ETT BRETT UTBUD

i FRISKRIVNINGSKLAUSUL:

Dokumentet innehåller bara allmänna rekommendationer som kan vara användbara när du ska laga eller byta ut delar. AUTODOC ansvarar ej för eventuella skador, förluster, skador på egendom, eller liknande i samband med reparationen eller utbytet på grund av felaktig användning eller feltolkning av den försedda informationen.

AUTODOC ansvarar ej för möjliga misstag eller osäkerheter i denna guide. Informationen har endast informativt syfte och kan ej ersätta expertrådgivning.

AUTODOC ansvarar ej för felaktig användning eller användning av farlig utrustning, farliga verktyg och farliga bildelar. AUTODOC rekommenderar starkt att du alltid är försiktig och observerar säkerhetsreglerna vid reparation eller utbyte. Kom ihåg: användning av lågkvalitativa bildelar garanterar dig aldrig en tillräcklig säkerhetsnivå ute på vägarna.

© Copyright 2023 – Allt innehåll på denna hemsida, speciellt texter, bilder och grafer, är skyddade av copyright. Alla rättigheter, inklusive kopiering, offentliggörande till tredje part, ändringar och översättningar, ägs av AUTODOC SE.