



Byta kupéfilter på
RENAULT Twingo II
Skåpbil / Hatchback
(CNO_) – utbytesguide

EN LIKNANDE VIDEOGUIDE



Denna video visar utbytesproceduren för en liknande bildel på ett annat fordon

Viktigt!

Den här utbytes proceduren kan göras på följande fordon:

RENAULT Twingo II Skåpbil / Hatchback (CNO_) 1.2 (CN01, CN06), RENAULT Twingo II Skåpbil / Hatchback (CNO_) 1.5 dCi (CN03)

Ordningen kan variera något beroende på bilens utformning.

Denna guide skapades med utgångspunkt i utbytesproceduren för en liknande bildel på: RENAULT Clío III Hatchback (BR0/1, CR0/1) 1.5 dCi

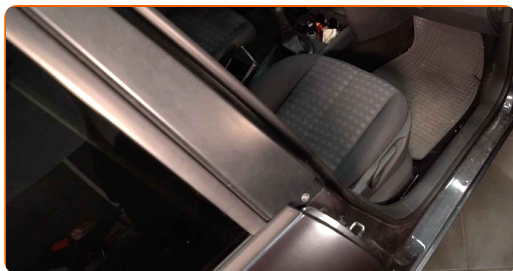
Utbyte: kupéfilter – RENAULT Twingo II Skåpbil / Hatchback (CNO_).
AUTODOCs experter rekommenderar:

- Byt ut kupefiltret senast efter varje sex månader, helst tidigt under våren och under hösten.
- Följ alltid rekommendationerna och kraven som bildelstillverkaren ifråga har försett dig med när du köpte bildelen.
- Om luftflödet in till kupén har försämrats avsevärt så ska du byta ut filtret innan det schemalagda utbytet.
- Allt arbete bör göras med motorn avstängd.

UTBYTE: KUPÉFILTER – RENAULT TWINGO II SKÅPBIL / HATCHBACK (CNO_). REKOMMENDERAD STEGFÖLJD:

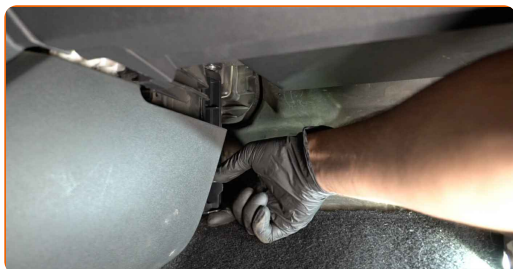
1

Flytta bak passagerarsätet helt.



2

Lossa klämmorna från kupéfiltrets skydd.



3 Avlägsna tillbaka kupefiltrets kåpalock.



4 Avlägsna filterdelen från filterhuset.



Utbyte: kupéfilter – RENAULT Twingo II Skåpbil / Hatchback (CNO_).
AUTODOC rekommenderar:

- Testa aldrig att rengöra eller återanvända filter - det kommer att påverka luftkvalitén inuti bilen.

5 Installera den nya filterdelen i filterhuset. Kontrollera att filtret kanten passar tigt till huset.



AUTODOC rekommenderar:

- Utbyte: kupéfilter – RENAULT Twingo II Skåpbil / Hatchback (CNO_). Se till att placera filtreringselementet korrekt. Undvik feljustering.
- Följ luftflödespilens riktning på filtret.
- Var noga med att endast använda kvalitets filter.

6 Installera tillbaka kupefiltrets kåpalock. Försäkra dig om att du hör ett klick som indikerar att den har låsts på plats.

7 För tillbaka passagerarsätet till dess ursprungsposition.



8 Sätt på tändningen.

9 Sätt på luftkonditioneringen. Detta är nödvändigt för att säkerställa att komponenten fungerar korrekt.

10 Stäng av tändningen.

BRA GJORT! 

[VISA FLER HANDLEDNINGSGUIDER](#)

AUTODOC – HÖGKVALITATIVA OCH BILLIGA BILDELAR PÅ NÄTET

AUTODOC MOBILAPP: ENORMA ERBJUDANDEN OCH BEKVÄM SHOPPING

+ AUTODOC

GET IT ON
Google Play

Download on the
App Store

Download

ETT URMÄRKT UTBUD AV RESERVDELAR FÖR DIN BIL

KUPÉFILTER: ETT BRETT UTBUD

i FRISKRIVNINGSKLAUSUL:

Dokumentet innehåller bara allmänna rekommendationer som kan vara användbara när du ska laga eller byta ut delar. AUTODOC ansvarar ej för eventuella skador, förluster, skador på egendom, eller liknande i samband med reparationen eller utbytet på grund av felaktig användning eller feltolkning av den försedda informationen.

AUTODOC ansvarar ej för möjliga misstag eller osäkerheter i denna guide. Informationen har endast informativt syfte och kan ej ersätta expertrådgivning.

AUTODOC ansvarar ej för felaktig användning eller användning av farlig utrustning, farliga verktyg och farliga bildelar. AUTODOC rekommenderar starkt att du alltid är försiktig och observerar säkerhetsreglerna vid reparation eller utbyte. Kom ihåg: användning av lågkvalitativa bildelar garanterar dig aldrig en tillräcklig säkerhetsnivå ute på vägarna.

© Copyright 2023 – Allt innehåll på denna hemsida, speciellt texter, bilder och grafer, är skyddade av copyright. Alla rättigheter, inklusive kopiering, offentliggörande till tredje part, ändringar och översättningar, ägs av AUTODOC SE.