



Byta kupéfilter på **Lexus**
RX XU30 – utbytesguide

VIDEOGUIDE

 **Viktigt!**

Den här utbytes proceduren kan göras på följande fordon:

LEXUS RX (MHU3_, GSU3_, MCU3_) 3.0, LEXUS RX (MHU3_, GSU3_, MCU3_) 3.5 AWD,
LEXUS ES (MCV_, VZV_) 3.3 (MCV31_), LEXUS ES (MCV_, VZV_) 3.0 (MCV20_,
MCV30_), LEXUS RX (MHU3_, GSU3_, MCU3_) 3.3 400h AWD

Ordningen kan variera något beroende på bilens utformning.

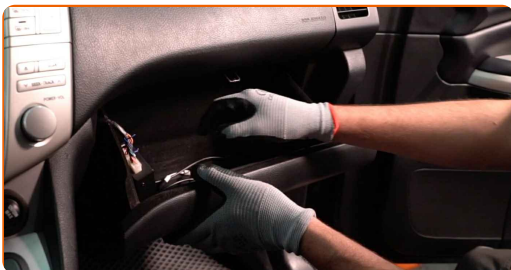
Utbyte: kupéfilter – Lexus RX XU30. Proffsen rekommenderar:

- Byt ut kupefiltret senast efter varje sex månader, helst tidigt under våren och under hösten.
- Följ alltid rekommendationerna och kraven som bildelstillverkaren ifråga har försett dig med när du köpte bildelen.
- Om luftflödet in till kupén har försämrats avsevärt så ska du byta ut filtret innan det schemalagda utbytet.
- Varning! Stäng av motorn innan du börjar arbeta – Lexus RX XU30.

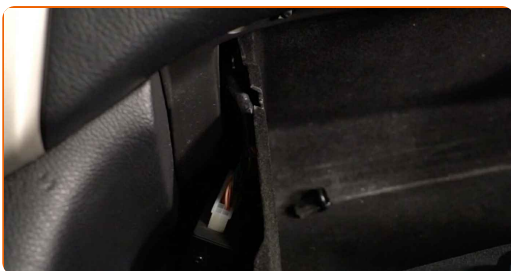
GENOMFÖR UTBYTET I FÖLJANDE ORDNING:

1

Öppna handskfacket.

**2**

Lossa spärningen (stropen) från locket till handskfacket.



3

Lossa klämmorna från kupéfiltrets skydd. Avlägsna tillbaka kupéfiltrets kåpalock.



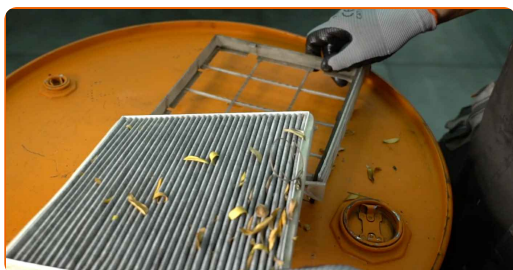
4

Avlägsna kupéfilterhuset.



5

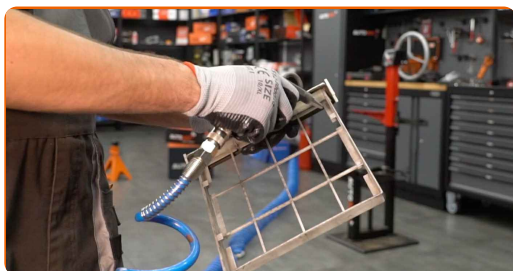
Avlägsna kupéfiltret.



Utbyte: kupéfilter – Lexus RX XU30. Proffsen rekommenderar:

- Testa aldrig att rengöra eller återanvända filter - det kommer att påverka luftkvalitén inuti bilen.

6 Rengör kabinfilterhuset och kåpan.



7 Installera den nya filterdelen i filterhuset. Kontrollera att filtret kanten passar tigt till huset.



AUTODOC rekommenderar:

- Utbyte: kupéfilter – Lexus RX XU30. Se till att placera filtreringselementet korrekt. Undvik feljustering.

8 Installera kupéfilterhuset.



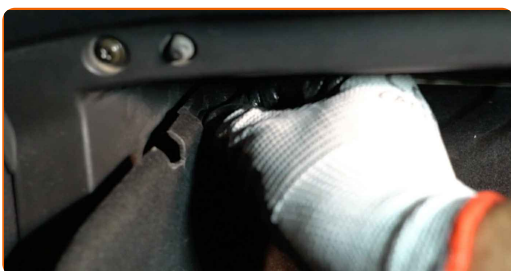
Utbyte: kupéfilter – Lexus RX XU30. Tips från AUTODOC:

- Följ luftflödespilens riktning på filtret.

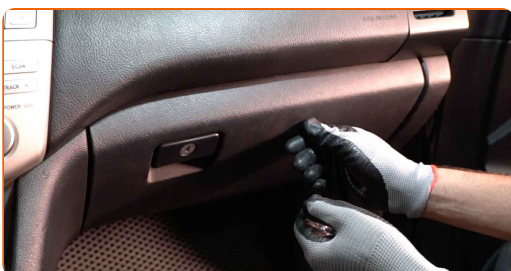
- 9** Installera tillbaka kupefiltrets kåpalock. Försäkra dig om att du hör ett klick som indikerar att den har låsts på plats.



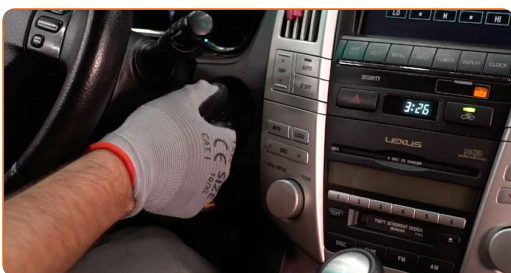
- 10** Fästa spärningen (stroppen) vid locket till handskfacket.



- 11** Stäng handskfacket.



- 12** Sätt på tändningen.



- 13** Sätt på luftkonditioneringen. Detta är nödvändigt för att säkerställa att komponenten fungerar korrekt.



14

Stäng av tändningen.



BRA GJORT! 

VISA FLER HANDLEDNINGSGUIDER

AUTODOC – HÖGKVALITATIVA OCH BILLIGA BILDELAR PÅ NÄTET

AUTODOC MOBILAPP: ENORMA ERBJUDANDEN OCH BEKVÄM
SHOPPING



+ AUTODOC

GET IT ON
Google Play

Download on the
App Store

Download

ETT URMÄRKT UTBUD AV RESERVDELAR FÖR DIN BIL

KÖP RESERVDELAR FÖR LEXUS

KUPÉFILTER: ETT BRETT UTBUD

VÄLJ DELAR FÖR LEXUS RX XU30

KUPÉFILTER FÖR LEXUS: KÖP NU

**KUPÉFILTER FÖR LEXUS RX XU30: DE BÄSTA
ERBJUDANDEN**

FRISKRIVNINGSKLAUSUL:

Dokumentet innehåller bara allmänna rekommendationer som kan vara användbara när du ska laga eller byta ut delar. AUTODOC ansvarar ej för eventuella skador, förluster, skador på egendom, eller liknande i samband med reparationen eller utbytet på grund av felaktig användning eller feltolkning av den försedda informationen.

AUTODOC ansvarar ej för möjliga misstag eller osäkerheter i denna guide. Informationen har endast informativt syfte och kan ej ersätta expertrådgivning.

AUTODOC ansvarar ej för felaktig användning eller användning av farlig utrustning, farliga verktyg och farliga bildelar. AUTODOC rekommenderar starkt att du alltid är försiktig och observerar säkerhetsreglerna vid reparation eller utbyte. Kom ihåg: användning av lågkvalitativa bildelar garanterar dig aldrig en tillräcklig säkerhetsnivå ute på vägarna.

© Copyright 2023 – Allt innehåll på denna hemsida, speciellt texter, bilder och grafer, är skyddade av copyright. Alla rättigheter, inklusive kopiering, offentliggörande till tredje part, ändringar och översättningar, ägs av AUTODOC SE.