



Byta fjäderben fram på
**SEAT Alhambra (7V8,
7V9)** – utbytesguide

EN LIKNANDE VIDEOGUIDE



Denna video visar utbytesproceduren för en liknande bildel på ett annat fordon

Viktigt!

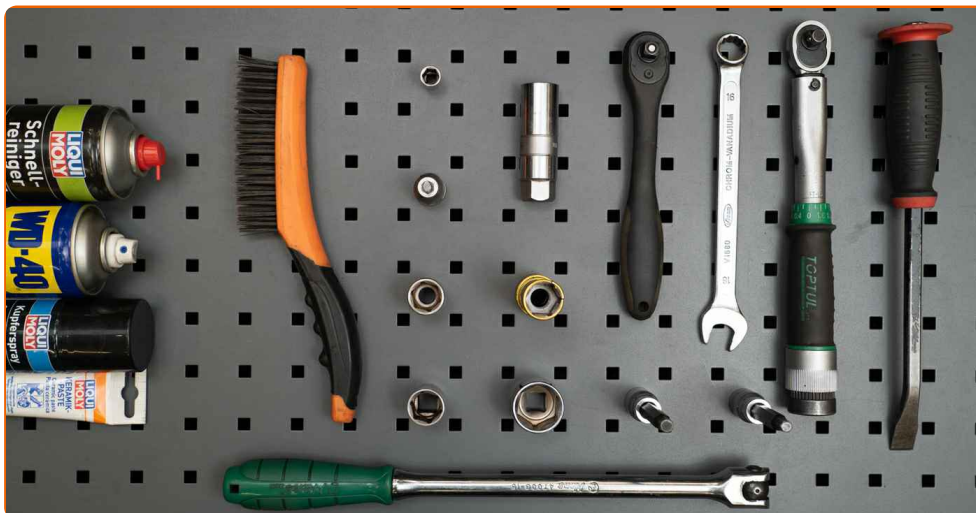
Den här utbytesproceduren kan göras på följande fordon:

SEAT Alhambra (7V8, 7V9) 2.0 i, SEAT Alhambra (7V8, 7V9) 1.9 TDI, SEAT Alhambra (7V8, 7V9) 1.8 T 20V, SEAT Alhambra (7V8, 7V9) 2.8 V6, SEAT Alhambra (7V8, 7V9) 2.8 V6 4motion, SEAT Alhambra (7V8, 7V9) 1.9 TDI 4motion, SEAT Alhambra (7V8, 7V9) 2.0 TDI

Ordningen kan variera något beroende på bilens utformning.

Denna guide skapades med utgångspunkt i utbytesproceduren för en liknande bildel på: VW SHARAN (7M8, 7M9, 7M6) 1.9 TDI

**UTBYTE: FJÄDERBEN – SEAT ALHAMBRA (7V8, 7V9).
TIPS FRÅN AUTODOC:**



- Stålbörste
- WD-40 aerosol
- Brake cleaner
- Keramiskt fett
- Kopparpasta
- Momentnyckel
- Skiftnyckel Nr16
- Hylsa nr. 10
- Hylsa nr. 18
- Hylsa nr. 19
- Hylsa nr. 27
- 21 mm mutterhylsa för fjäderben
- Stötdämparhylsa
- Insex bit nr. H7
- Insex bit nr. H8
- Kraftthylsor för fälgar Nr19
- Spärrnyckel
- Svängjärn
- hydraulisk fjäderben kompressor
- Kofot
- Hydraulisk transmissions domkraft
- Skärmskydd
- Hjulcross

Köp verktyg

Utbyte: fjäderben – SEAT Alhambra (7V8, 7V9). Tips från AUTODOCs experter:

- Framvagnens båda fjäderben måste bytas ut samtidigt.
- Tillvägagångssättet för utbyte av fjäderben är det samma på den vänstra som på den högra sidan på främre upphängningens länkarm.
- Notera: allt arbete med bilen – SEAT Alhambra (7V8, 7V9) – bör göras medan motorn är avstängd.

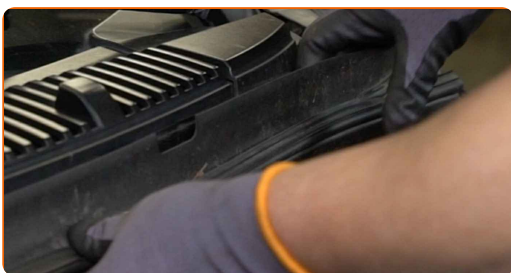
GÖR UTBYTET ENLIGT FÖLJANDE STEG:

1 Öppna motorhuven.

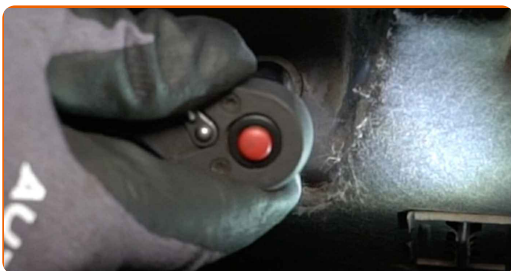
2 Använd ett fender skydd skydd för att förhindra att skada lacken och plast delar på bilen.

3 Skruva av bromsvätske reservoarens lock.

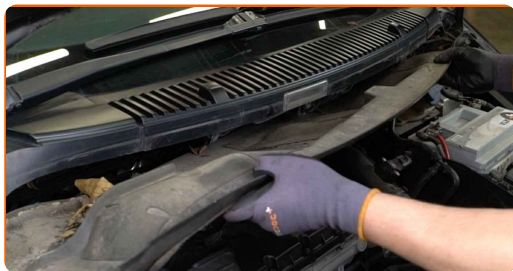
4 Avlägsna skyddet till torkardiket.



5 Skruva loss plastpanelens fästen. Använd hylsnyckel Nr10. Använd en spärrnyckel.



6 Ta bort plastpanelen.



7 Rengör det övre fästet på fjäderbenslagringen. Använd en stålborste. Använd WD-40 aerosol.

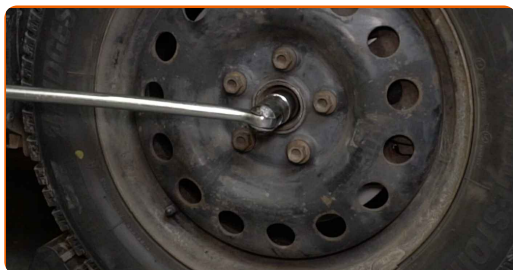


8 Lossa på de övre fästena på stötdämparen fästningar. Använd en 21 mm mutterhylsa för fjäderben. Använd HEX Nr. H7. Använd en spärrnyckel.



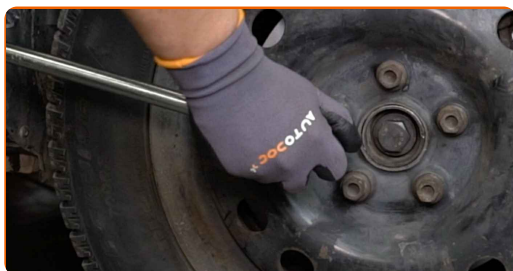
9 Säkra bilen med kilar.

10 Lossa fästet från drivaxeln. Använd hylsnyckel Nr27. Använd en trycknyckel.



11

Lossa på hjulmonterings bultar. Använd hjulmutterhylsor nr. 19



12

Hissa upp bilen.

Utbyte: fjäderben – SEAT Alhambra (7V8, 7V9). Tips från AUTODOC:

- Om du använder dig av en domkraft bör du se till att den vilar på en plan yta utan ojämnheter.
- Var noga med att dessutom säkra bilen med pallbockar.

13

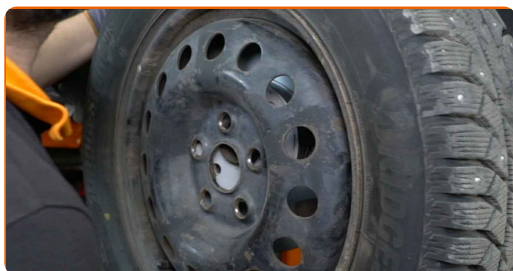
Skruva av hjulbultarna.



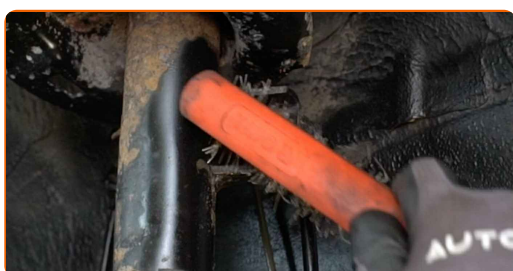
AUTODOC rekommenderar:

- Varning! Håll i hjulet medan du skruvar loss fästbultarna för att undvika skador.
SEAT Alhambra (7V8, 7V9)

14 Ta bort hjulet.



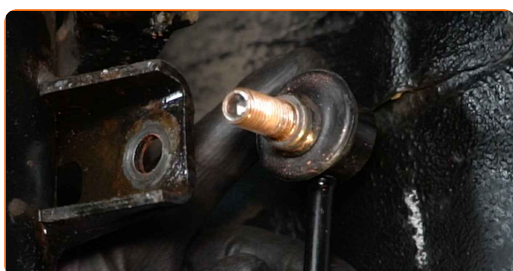
15 Rengör fästet som kopplar ihop krängningshämmarstaget med fjäderbenet. Använd en stålborste. Använd WD-40 aerosol.



16 Skruva loss fästena som håller fast krängningshämman med stötdämparen. Använd kombinyckel Nr 16. Använd hylsnyckel Nr19. Använd en spärrnyckel.



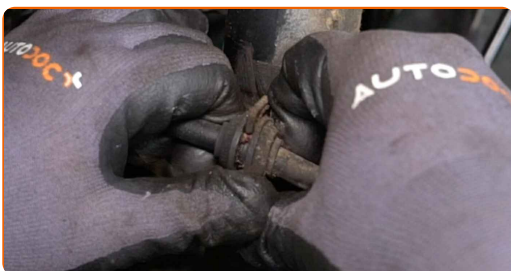
17 Avlägsna krängningshämmlänken.



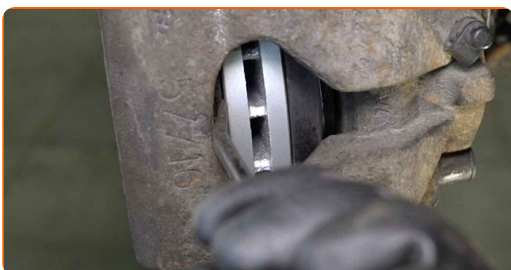
18 Koppla loss kablarna till ABS-sensorn.



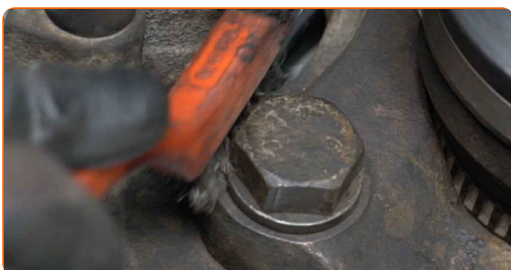
19 Lossa bromsslangen från stötdämparen.



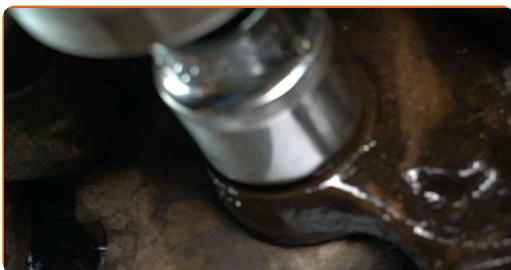
20 Sära på bromsbeläggen. Använd en kofot.



21 Rengör bultarna till bromsoket. Använd en stålborste. Använd WD-40 aerosol.

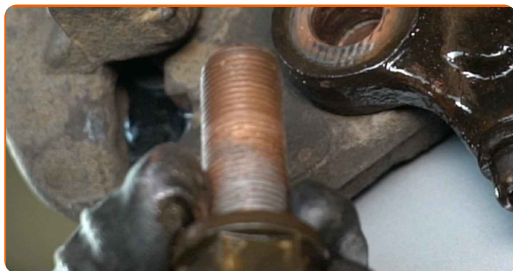


22 Skruva loss fästeelementen från bromsokets anordning. Använd hylsnyckel Nr27. Använd en spärrnyckel.



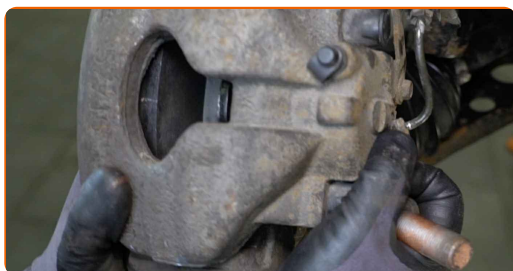
23

Ta bort fästbultarna.



24

Ta bort bromsoket ihop med dess fäste.

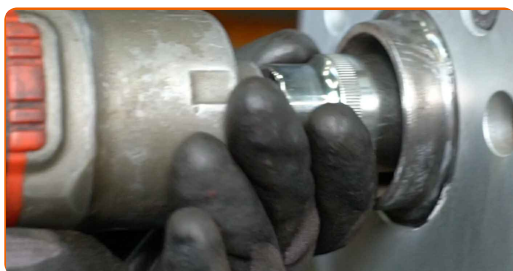


Utbyte: fjäderben – SEAT Alhambra (7V8, 7V9). Tips från AUTODOCs experter:

- Knyt fast bromsoket till fjädringen eller karossen med hjälp av kablar, trådar eller rep utan att koppla ifrån bromsslangen för att förhindra tryckfall i bromssystemet.
- Se till att bromsoket inte hänger på bromsslangen.
- Trycka inte på bromspedalen efter du har avlägsnat bromsoket. Då kan kolven falla ut ur bromscylindern och bromsvätska och tryckförluster kan inträffa vilket förstör hela systemet.

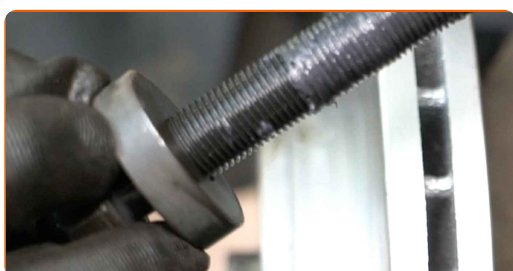
25

Skruva loss fästelementet som förbinder drivaxeln med hjulnavet. Använd hylsnyckel Nr27. Använd en spärrnyckel.



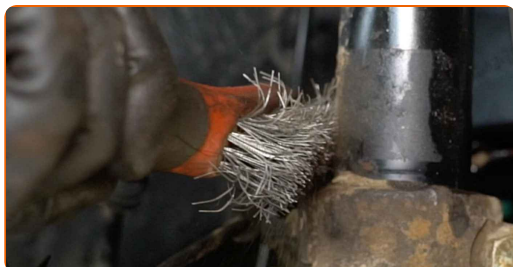
26

Ta bort fixdubben.



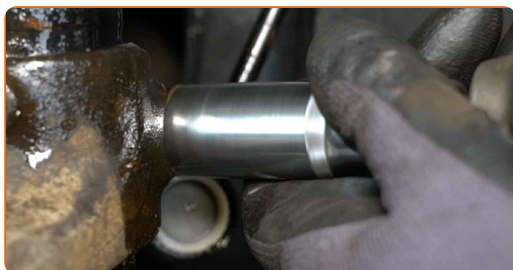
27

Rengör det nedre fästet som kopplar ihop fjäderbenet med styrspindeln. Använd en stålborste. Använd WD-40 aerosol.

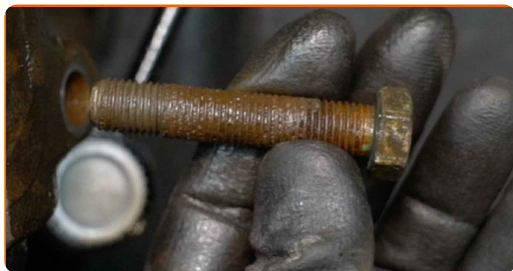


28

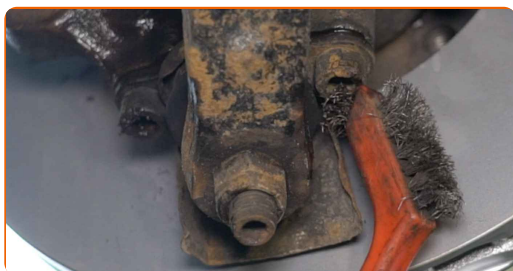
Skruva upp det lägre fästet som förbinder fjäderbenet med styrspindeln. Använd hylsnyckel Nr18. Använd en spärrnyckel.



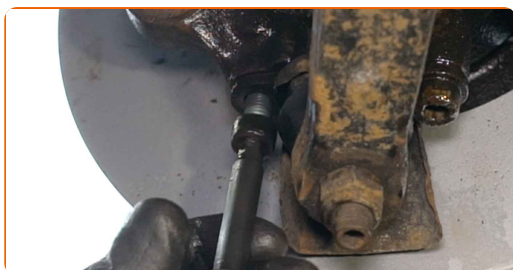
29 Ta bort fixdubben.



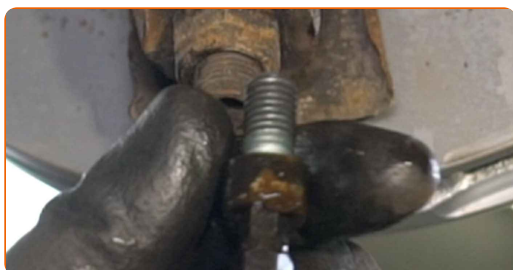
30 Rengör fästena som kopplar ihop kulleden med hjulspindeln. Använd en stålborste. Använd WD-40 aerosol.



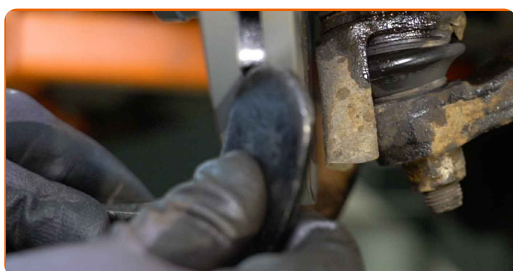
31 Skruva loss kulladens fästen från hjulspindeln. Använd HEX Nr. H8. Använd en spärrnyckel.



32 Ta bort fästbultarna.



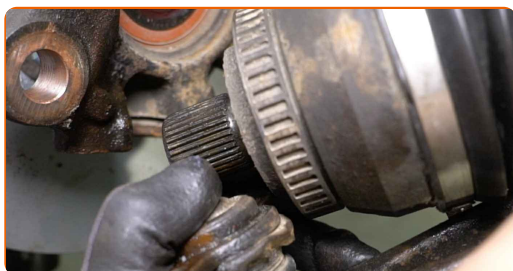
33 Förse styrspindeln med stöd. Använd en hydraulisk domkraft.



34 Koppla loss kulleket från styrspindeln.



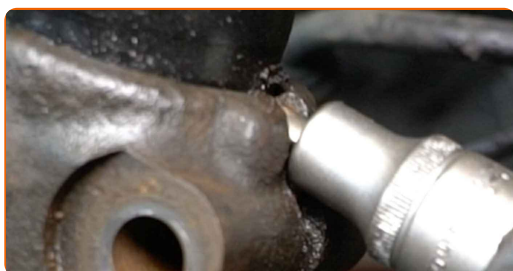
35 Ta bort drivaxeln från styrspindeln.



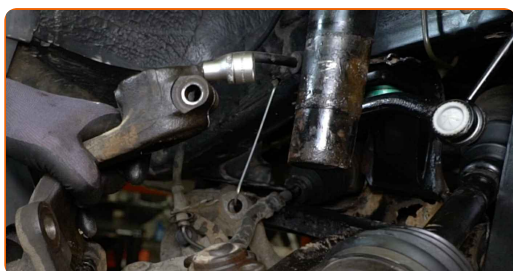
AUTODOC rekommenderar:

- Försäkra dig om att drivaxeln inte lossnar (när bilen är upphöjd).

36 Lossa det lägre fästet förbinder fjäderbenet med styrspindeln. Använd en specialhylssats för att avlägsna stötdämparen.



37 Koppla loss styrspindeln från fjäderbenet.

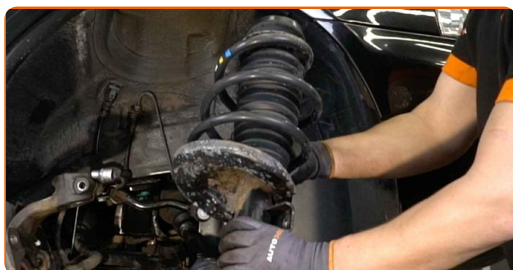


38 Skruva loss toppfsäten från stötdämparens montering.

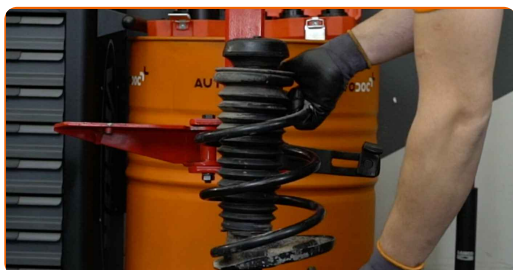
AUTODOC rekommenderar:

- SEAT Alhambra (7V8, 7V9) – Håll i fjäderbenet när du skruvar loss fästbultarna för att undvika skador.

39 Avlägsna fjäderbenet.



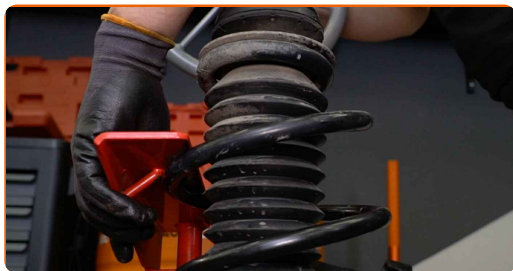
40 Placera fjäderbenet i fjäderspännaren.



Utbyte: fjäderben – SEAT Alhambra (7V8, 7V9). Tips från AUTODOC:

- Observera att när du ska använda en fjäderkompressor så måste du ha säkert grepp i fjäderspolarna när du trycker fjädern åt motsatta håll.
- Kontrollera att fjädern sitter i rätt läge i behållaren.
- Kontrollera att fjäderspolarna sitter tätt i låshandtagen.

41 Komprimera fjädern.



42 Rengör fjäderbenets kolvstång. Använd en stålborste. Använd WD-40 aerosol.



43 Avlägsna fjäderbenets ställmutter. Använd en 21 mm mutterhylsa för fjäderben. Använd HEX Nr. H7. Använd en spärrnyckel.



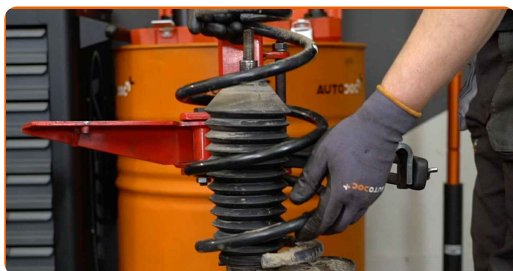
44 Avlägsna fjäderbenets övre anordning.



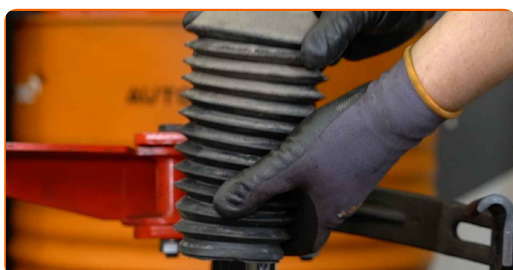
45 Lossa spiralfjädern.



46 Avlägsna fjädern.



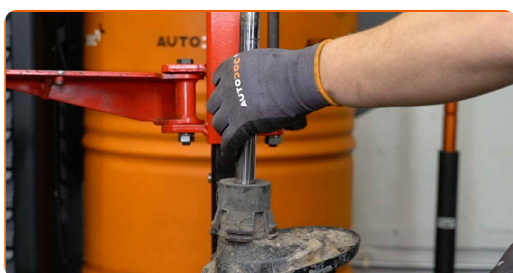
47 Avlägsna stötdämparens dammskyddshylsa från stötstoppet.



AUTODOC rekommenderar:

- Utbyte: fjäderben – SEAT Alhambra (7V8, 7V9). Inspektera stötdämparens fäste, damask och genomslagsstopp noggrant. Byt ut dem vid behov.

48 Ta bort den gamla stötdämparen från den hydrauliska spiralfjäderkompressorn.



49 Montera den nya stötdämparen på den hydrauliska spiralfjäderkompressorn.

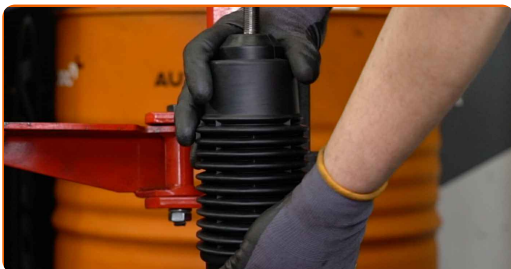


Utbyte: fjäderben – SEAT Alhambra (7V8, 7V9). Proffsen rekommenderar:

- Innan du installerar ny stötdämpare så ska du pumpa den manuellt 3-5 gånger.

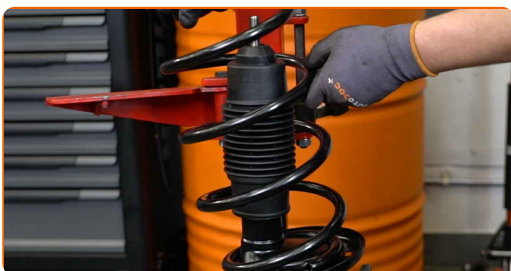
50

Installera dammhylsan och stötstoppet på den nya stötdämparen.



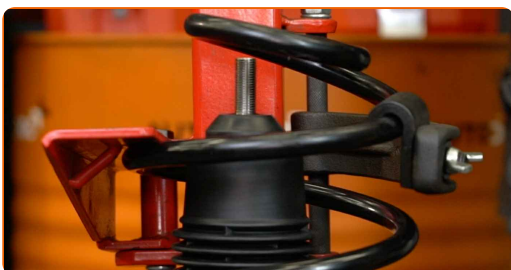
51

Installera fjädern på stötdämparen.



52

Komprimera fjädern.



53

Montera det övre fjäderbensfästet och fjäderbenslagret.



- 54** Dra åt muttern på stötdämparens kolvstång. Använd en 21 mm mutterhylsa för fjäderben. Använd HEX Nr. H7. Använd en momentnyckel. Dra åt den till 60 Nm vridmoment.



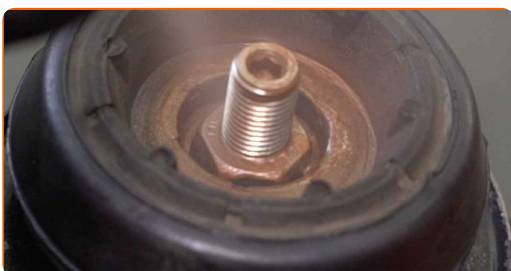
AUTODOC rekommenderar:

- Kontrollera att fjädern sitter rätt. Undvik feljustering.

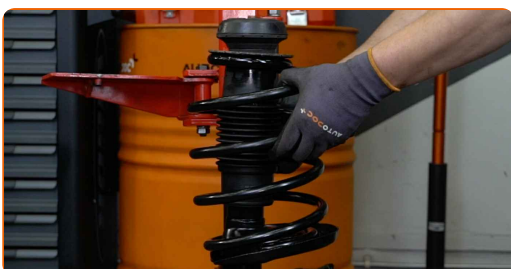
- 55** Sluta komprimera fjädern.



- 56** Behandla stötdämparstången. Använd kopparpasta.

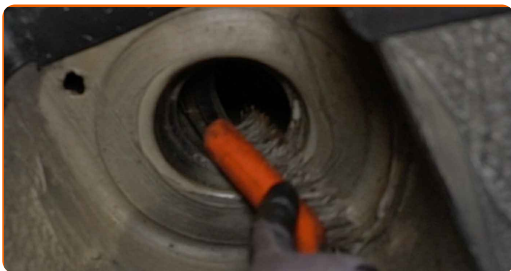


- 57** Ta bort det monterade fjäderbenet.



58

Rengör fästningssätena på stötdämparen. Använd en stålborste. Använd WD-40 aerosol.

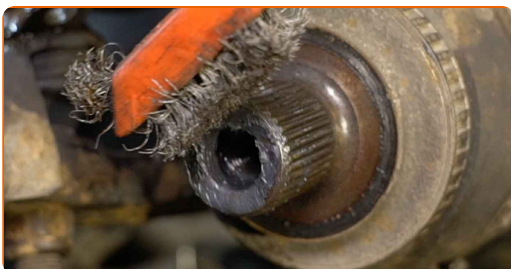


59

Rengör fästena som kopplar ihop kullleden med hjulspindeln. Använd en stålborste. Använd WD-40 aerosol.

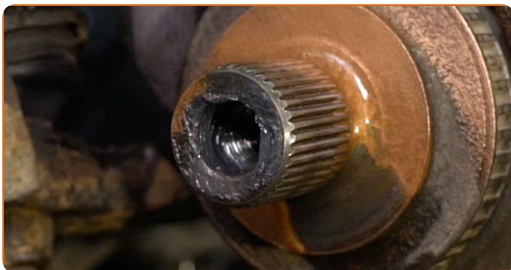
60

Rengör krysskilarna på drivaxelns drivknut. Använd en stålborste. Använd WD-40 aerosol.



61

Behandla räfflorna i drivaxelns homokinetiska led. Använd kopparpasta.



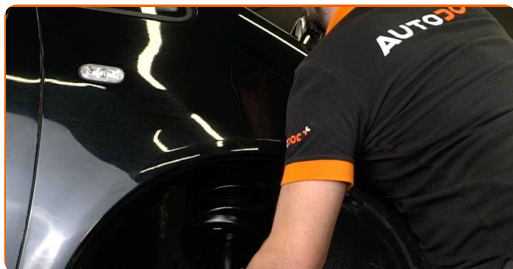
62

Installera fjäderbenet inne i hjulhuset.



63

Skruva i de övre fästena till fjäderbensätet. Dra inte åt den.

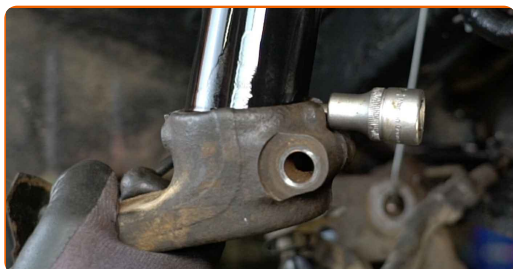


AUTODOC rekommenderar:

- SEAT Alhambra (7V8, 7V9) – Håll i fjäderbenet när du skruvar fast fästbultarna för att undvika skador.

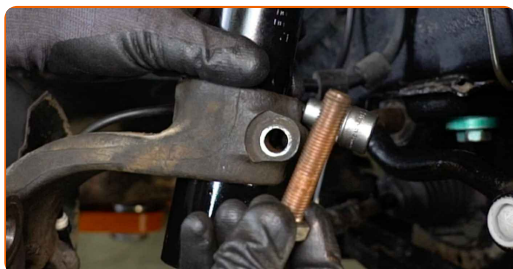
64

Justera fjäderbenet på styrspindeln.



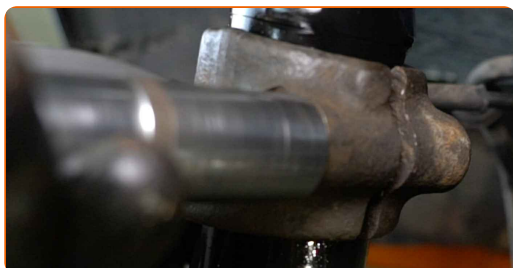
65

Installer fästningsbulten.



66

Skruva fast nedre fästet till fjäderbenet. Använd hylsnyckel Nr18. Använd en spärrnyckel.



67

Avlägsna stöder under styrspindeln.

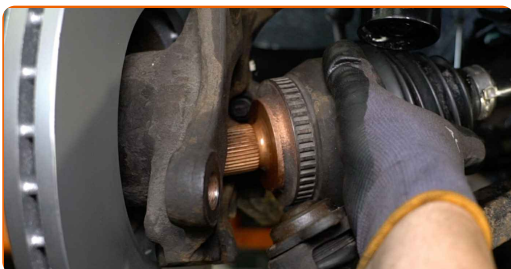


AUTODOC rekommenderar:

- Utbyte: fjäderben – SEAT Alhambra (7V8, 7V9). Sänk växellådslyften mjukt, utan ryckningar, för att undvika att skada komponenter och mekanismer.

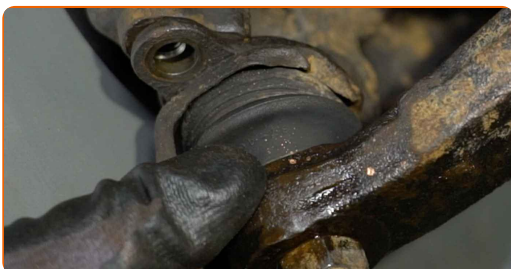
68

Montera hjulspindeln på drivaxeln.



69

Anlut styrleden till hjulspindeln.



70

Installer fästningsbulten.



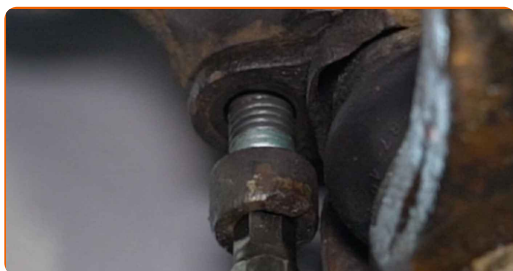
71

Skruva i fästena till drivaxeln. Använd hylsnyckel Nr27. Använd en spärrnyckel.



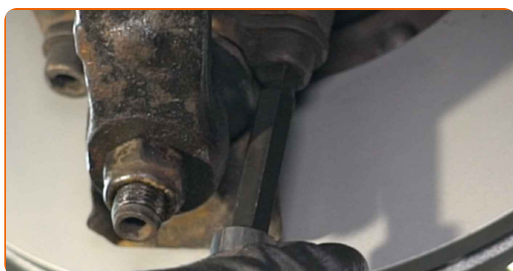
72

Montera fästningsbolten.



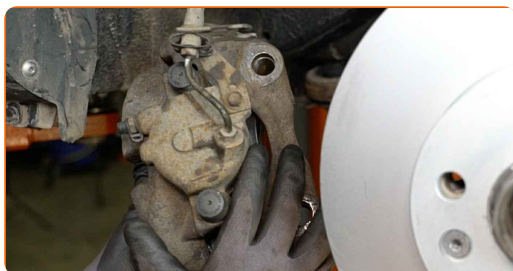
73

Dra åt fästena som kopplar ihop kullad och hjulspindel. Använd HEX Nr. H8. Använd en momentnyckel. Dra åt den till 55 Nm vridmoment.



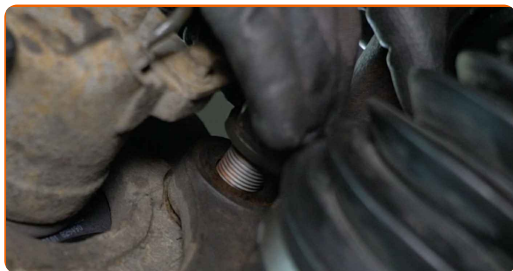
74

Installera bromsoket tillsammans med dess fäste.

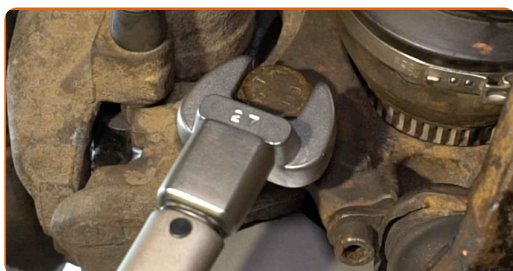


75

Montera fästningsbolten.



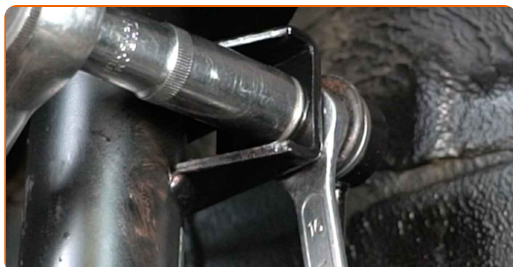
- 76** Dra åt fästena till bromsokshållaren. Använd hylsnyckel Nr27. Använd en momentnyckel. Dra åt den till 200 Nm vridmoment.



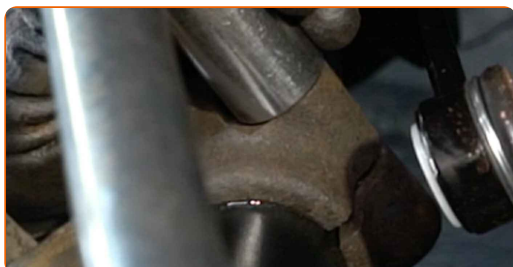
- 77** Installera den tvärgående krängningshämmlänken.



- 78** Dra åt fästningarna som kopplar stabiliseringslänken till stötdämparen. Använd kombinyckel Nr 16. Använd hylsnyckel Nr19. Använd en momentnyckel. Dra åt den till 100 Nm vridmoment.

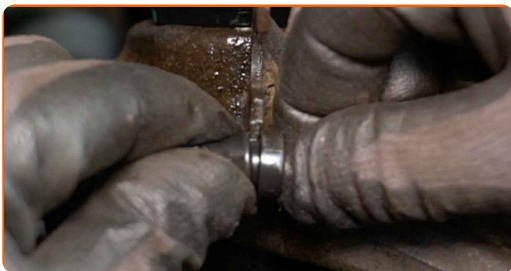


- 79** Drag åt de undre fästena till fjäderbenet. Använd hylsnyckel Nr18. Använd en momentnyckel. Dra åt den till 110 Nm vridmoment.



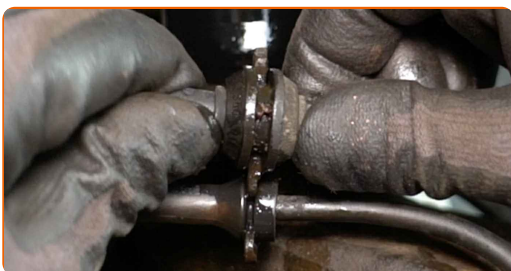
80

Anslut ABS-sensorns ledning.



81

Fästa bromsslangen på fjäderbenet.



82

Behandla fästningarna för kullleden. Använd kopparpasta.



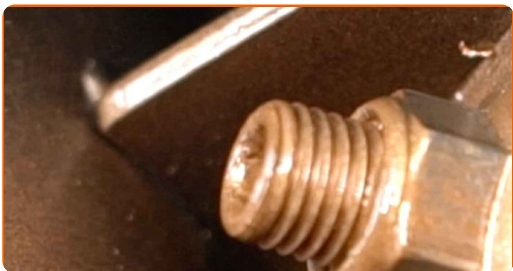
83

Smörj fästet som kopplar ihop fjäderbenet med styrspindeln. Använd kopparpasta.



84

Smörj fästet som kopplar ihop krängningshämmarstaget med fjäderbenet. Använd kopparpasta.



85

Rengör fälgens monteringssäte. Använd en stålborste.



86

Behandla området där bromsskivan kommer i kontakt med hjulfälgen. Använd keramiskt fett.



87

Rengör ytan på bromsskivorna. Använd brake cleaner.

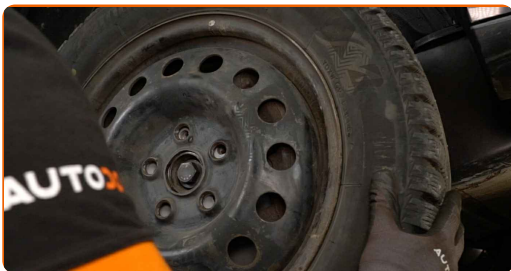


AUTODOC rekommenderar:

- Utbyte: fjäderben – SEAT Alhambra (7V8, 7V9). Vänta några minuter efter applicering av sprayen.

88

Installera hjulet.



AUTODOC rekommenderar:

- Varning! Håll i hjulet medan du skruvar fast fästbultarna på bilen för att undvika skador. SEAT Alhambra (7V8, 7V9)

89

Skruva i hjulbultarna. Använd hjulmutterhylsor nr. 19

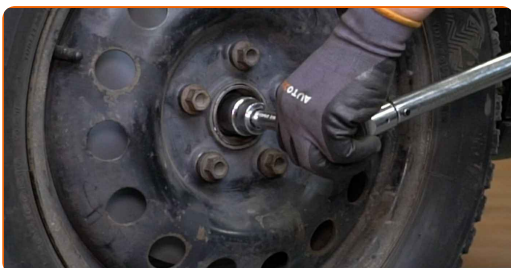


90

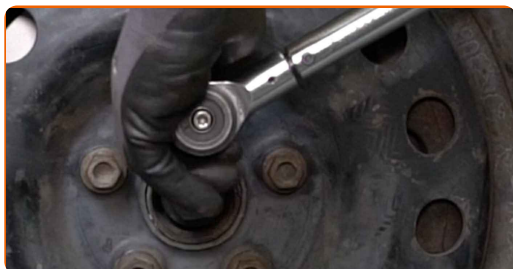
Sänk bilen.

91

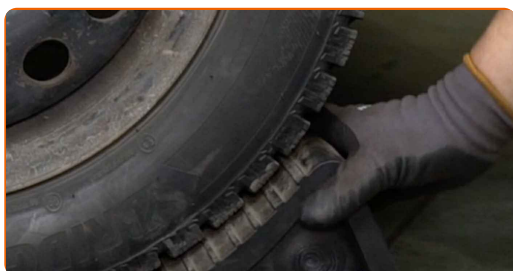
Dra åt drivaxelns fäste. Använd hylsnyckel Nr27. Använd en momentnyckel. Dra åt den till 150 Nm vridmoment.+90°



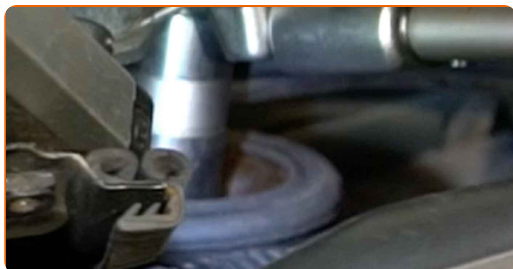
- 92** Skruva in hjulets bultar i ett korsmönster. Använd hjulmutterhylsor nr. 19 Använd en momentnyckel. Dra åt den till 170 Nm vridmoment.



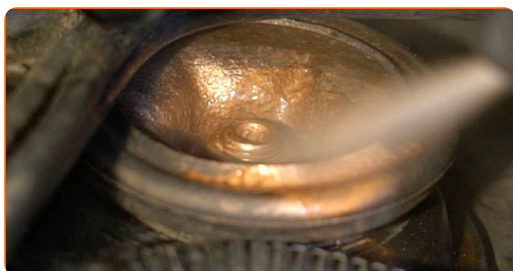
- 93** Ta bort domkrafter och kilarna.



- 94** Drag åt fjäderbenets övre fästen. Använd en 21 mm mutterhylsa för fjäderben. Använd HEX Nr. H7. Använd en momentnyckel. Dra åt den till 70 Nm vridmoment.



- 95** Behandla det övre fästet på fjäderbenslagringens fattning. Använd kopparpasta.



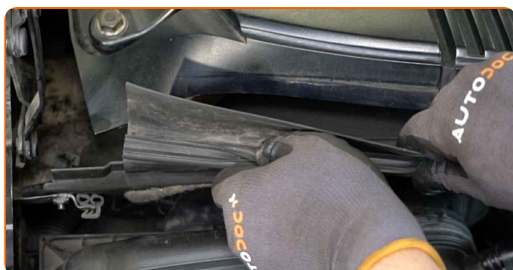
96 Installera plastpanelen.



97 Skruva på plastpanelens fästen. Använd hylsnyckel Nr10. Använd en spärrnyckel.



98 Montera skyddet på torkardiket.



Utbyte: fjäderben – SEAT Alhambra (7V8, 7V9). Tips:

- Tryck ner bromspedalen flera gånger utan att starta motorn tills du känner tillräckligt motstånd.
- Kontrollera bromsvätskenivån i expansionstanken och fyll på vid behov.

99 Dra åt locket på bromsvätskebehållaren.

100 Ta bort skärmskyddet.

101 Stäng motorhuven.

BRA GJORT! 

VISA FLER HANDLEDNINGSGUIDER

AUTODOC – HÖGKVALITATIVA OCH BILLIGA BILDELAR PÅ NÄTET

AUTODOC MOBILAPP: ENORMA ERBJUDANDEN OCH BEKVÄM SHOPPING

ETT URMÄRKT UTBUD AV RESERVDELAR FÖR DIN BIL

STÖTDÄMPARE: ETT BRETT UTBUD

FRISKRIVNINGSKLAUSUL:

Dokumentet innehåller bara allmänna rekommendationer som kan vara användbara när du ska laga eller byta ut delar. AUTODOC ansvarar ej för eventuella skador, förluster, skador på egendom, eller liknande i samband med reparationen eller utbytet på grund av felaktig användning eller feltolkning av den försedda informationen.

AUTODOC ansvarar ej för möjliga misstag eller osäkerheter i denna guide. Informationen har endast informativt syfte och kan ej ersätta expertrådgivning.

AUTODOC ansvarar ej för felaktig användning eller användning av farlig utrustning, farliga verktyg och farliga bildelar. AUTODOC rekommenderar starkt att du alltid är försiktig och observerar säkerhetsreglerna vid reparation eller utbyte. Kom ihåg: användning av lågkvalitativa bildelar garanterar dig aldrig en tillräcklig säkerhetsnivå ute på vägarna.

© Copyright 2023 – Allt innehåll på denna hemsida, speciellt texter, bilder och grafer, är skyddade av copyright. Alla rättigheter, inklusive kopiering, offentliggörande till tredje part, ändringar och översättningar, ägs av AUTODOC SE.