



Byta bromsskivor bak på
SEAT Altea (5P1) –
utbytesguide

EN LIKNANDE VIDEOGUIDE



Denna video visar utbytesproceduren för en liknande bildel på ett annat fordon

Viktigt!

Den här utbytes proceduren kan göras på följande fordon:

SEAT Altea (5P1) 1.6, SEAT Altea (5P1) 2.0 FSI, SEAT Altea (5P1) 1.9 TDI, SEAT Altea (5P1) 2.0 TDI 16V, SEAT Altea (5P1) 2.0 TDI, SEAT Altea (5P1) 2.0 TFSI, SEAT Altea (5P1) 1.8 TFSI, SEAT Altea (5P1) 1.4 TSI, SEAT Altea (5P1) 1.4 16V, SEAT Altea (5P1) 1.6 TDI, SEAT Altea (5P1) 1.2 TSI, SEAT Altea (5P1) 1.6 LPG

Ordningen kan variera något beroende på bilens utformning.

Denna guide skapades med utgångspunkt i utbytesproceduren för en liknande bildel på: VW Passat Sedan (362) 2.0 TDI

UTBYTE: BROMSSKIVOR – SEAT ALTEA (5P1). LISTA ÖVER VERKTYG DU KOMMER BEHÖVA:



- Stålbörste
- Rengöringsborste i nylon
- WD-40 aerosol
- Brake cleaner
- Kopparpasta
- Momentnyckel
- Skiftnyckel Nr13
- Skiftnyckel Nr15
- Hylsa nr.13
- XZN bits nr.14
- Torxbit T27
- Torxbit T30
- Krafthylsor för fälgar Nr17
- Spärnyckel
- Svängjärn
- Gummiklubba
- Slagmejsel
- Bromskolvsverktyg
- Kofot
- Hjulcross

Köp verktyg

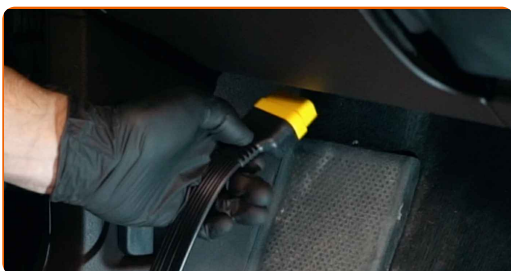
AUTODOC rekommenderar:

- Byt ut bromsskivorna på din SEAT Altea (5P1) bil för båda axlarna. Detta kommer ge dig en jämn bromseffekt vid inbromsning.
- Tillvägagångssättet är det samma för byte av bromsskivor på samma axel.
- Byt alltid ut bromsbeläggen när du byter ut bromsskivorna.
- Notera: allt arbete med bilen – SEAT Altea (5P1) – bör göras medan motorn är avstängd.

GENOMFÖR UTBYTET I FÖLJANDE ORDNING:

1

Anslut skannings- och serviceverktyget.



2

Sätt parkeringsbromssystemet i serviceläge.

3

Öppna motorhuven.

4

Rengör locket till bromsvätskans behållare. Använd brake cleaner.

AUTODOC rekommenderar:

- Utbyte: bromsskivor – SEAT Altea (5P1). Vänta några minuter efter applicering av sprayen.

5

Skruva loss fästet till motorns solenoidventil. Använd Torx T27. Använd en spärrnyckel.



6

Skruva av bromsvätske reservoarens lock.



7

Säkra bilen med kilar.

8

Lossa på hjulmonteringens bultar. Använd hjulmutterhylsor nr. 17



9

Höj bilens bakre del och säkra fästdelarna.

10

Skruva av hjulbultarna.



AUTODOC rekommenderar:

- Varning! Håll i hjulet medan du skruvar loss fästbultarna för att undvika skador.
SEAT Altea (5P1)

11

Ta bort hjulet.



12

Sära på bromsbeläggen. Använd en kofot.



13

Rengör bultarna till bromsoket. Använd en stålborste. Använd WD-40 aerosol.



- 14** Skruva loss bromsokets fästelement. Använd kombinyckel Nr 13. Använd kombinyckel Nr 15. Använd hylsnyckel Nr13. Använd en spärrnyckel.



- 15** Avlägsna bromsoket.



Utbyte: bromsskivor – SEAT Altea (5P1). Tips:

- Knyt fast bromsoket till fjädringen eller karossen med hjälp av kablar, trådar eller rep utan att koppla ifrån bromsslangen för att förhindra tryckfall i bromssystemet.
- Se till att bromsoket inte hänger på bromsslangen.
- Trycka inte på bromspedalen efter du har avlägsnat bromsoket. Då kan kolven falla ut ur bromscylindern och bromsvätska och tryckförluster kan inträffa vilket förstör hela systemet.
- Kontrollera bromsokets bultar, styrpinnar och dammasker. Rengör dessa och byt ut om nödvändigt.

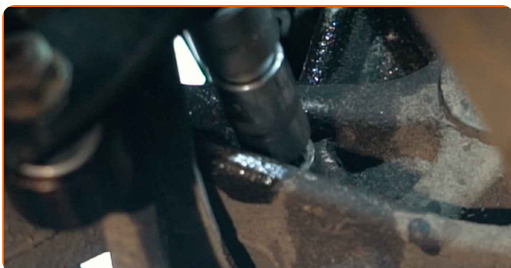
16 Ta bort bromsbeläggen.



17 Rengör bultarna till bromsoket. Använd en stålborste. Använd WD-40 aerosol.



18 Skruva loss fästelementen från bromsokets anordning. Använd XZN #14. Använd en trycknyckel.



19 Avlägsna bromsokets anordning.



20

Rengör bromsskivans fäste. Använd en stålborste. Använd WD-40 aerosol.



21

Skruva loss bromsskivans fästelement. Använd Torx T30. Använd en slagskruvmejsel.



22

Avlägsna bromsskivan. Använd en gummihammare.



23

Rengör navet. Använd en stålborste.



24

Behandla kontaktytan. Använd kopparpasta.



25 Installera bromsskivan.



26 Dra åt bromsskivans fästelement. Använd Torx T30. Använd en momentnyckel. Dra åt den till 4 Nm vridmoment.



27 Rengör bromsokets anordning från smuts och damm. Använd en stålborste. Använd brake cleaner.



AUTODOC rekommenderar:

- Utbyte: bromsskivor – SEAT Altea (5P1). Vänta några minuter efter applicering av sprayen.

28 Installera bromsokets anordning.



29

Dra åt bromsokets anordning. Använd XZN #14. Använd en momentnyckel. Dra åt den till 90 Nm vridmoment. +90°



AUTODOC rekommenderar:

- Viktigt! Se till att använda nya fästen.

30

Installera bromsbelägg.



31

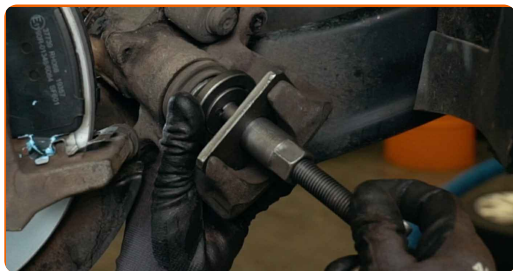
Behandla bromsokets kolv. Använd en rengöringsborste i nylon. Använd brake cleaner.



Utbyte: bromsskivor – SEAT Altea (5P1). AUTODOCs experter rekommenderar:

- Vänta ett par minuter efter att du använt aerosolen.

32 Tryck in bromsokskolven. Använd bromskolvsvrktyg.



33 Installera bromsoket och justera den. Använd kombinyckel Nr 15. Använd hylsnyckel Nr13. Använd en momentnyckel. Dra åt den till 35 Nm vridmoment.



34 Behandla området där bromsskivan kommer i kontakt med hjulfälgen. Använd kopparpasta.



35 Rengör ytan på bromsskivorna. Använd brake cleaner.



AUTODOC rekommenderar:

- Utbyte: bromsskivor – SEAT Altea (5P1). Vänta några minuter efter applicering av sprayen.

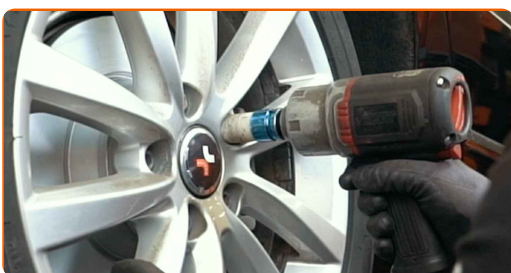
36 Installera hjulet.



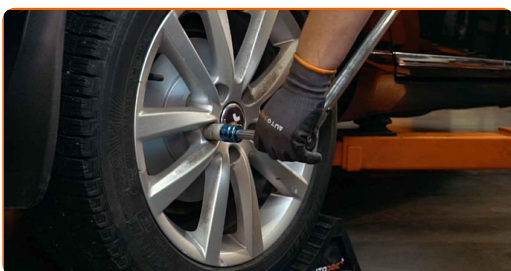
AUTODOC rekommenderar:

- Viktigt! Håll i hjulet när du skruvar fast fästbultarna. SEAT Altea (5P1)

37 Skruva i hjulbultarna. Använd hjulmutterhylsor nr. 17



38 Sänk bilen och arbeta i omvänd ordning, dra åt hjulbultarna. Använd hjulmutterhylsor nr. 17 Använd en momentnyckel. Dra åt den till 120 Nm vridmoment.



39 Ta bort domkrafter och kilarna.



40

Inaktivera parkeringsbromssystemets serviceläge. Koppla från skannings- och serviceverktyget.

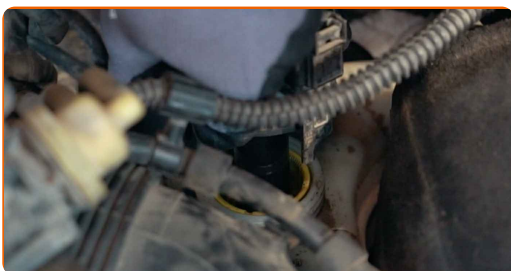


Utbyte: bromsskivor – SEAT Altea (5P1). AUTODOC rekommenderar:

- Kontrollera bromsvätskenivån i expansionstanken och fyll på vid behov.

41

Dra åt locket på bromsvätskebehållaren.



42

Installera fästet till motorns solenoidventil. Använd Torx T27. Använd en spärrnyckel.



43

Stäng motorhuven.

BRA GJORT! 

VISA FLER HANDLEDNINGSGUIDER

AUTODOC – HÖGKVALITATIVA OCH BILLIGA BILDELAR PÅ NÄTET

AUTODOC MOBILAPP: ENORMA ERBJUDANDEN OCH BEKVÄM SHOPPING



+ AUTODOC

GET IT ON  **Google Play**

 **Download on the App Store**

Download

ETT URMÄRKT UTBUD AV RESERVDELAR FÖR DIN BIL

BROMSSKIVOR: ETT BRETT UTBUD

FRISKRIVNINGSKLAUSUL:

Dokumentet innehåller bara allmänna rekommendationer som kan vara användbara när du ska laga eller byta ut delar. AUTODOC ansvarar ej för eventuella skador, förluster, skador på egendom, eller liknande i samband med reparationen eller utbytet på grund av felaktig användning eller feltolkning av den försedda informationen.

AUTODOC ansvarar ej för möjliga misstag eller osäkerheter i denna guide. Informationen har endast informativt syfte och kan ej ersätta expertrådgivning.

AUTODOC ansvarar ej för felaktig användning eller användning av farlig utrustning, farliga verktyg och farliga bildelar. AUTODOC rekommenderar starkt att du alltid är försiktig och observerar säkerhetsreglerna vid reparation eller utbyte. Kom ihåg: användning av lågkvalitativa bildelar garanterar dig aldrig en tillräcklig säkerhetsnivå ute på vägarna.

© Copyright 2022 – Allt innehåll på denna hemsida, speciellt texter, bilder och grafer, är skyddade av copyright. Alla rättigheter, inklusive kopiering, offentliggörande till tredje part, ändringar och översättningar, ägs av AUTODOC GmbH.