



Byta fjädrar fram på
SEAT Altea (5P1) –
utbytesguide

EN LIKNANDE VIDEOGUIDE



Denna video visar utbytesproceduren för en liknande bildel på ett annat fordon

Viktigt!

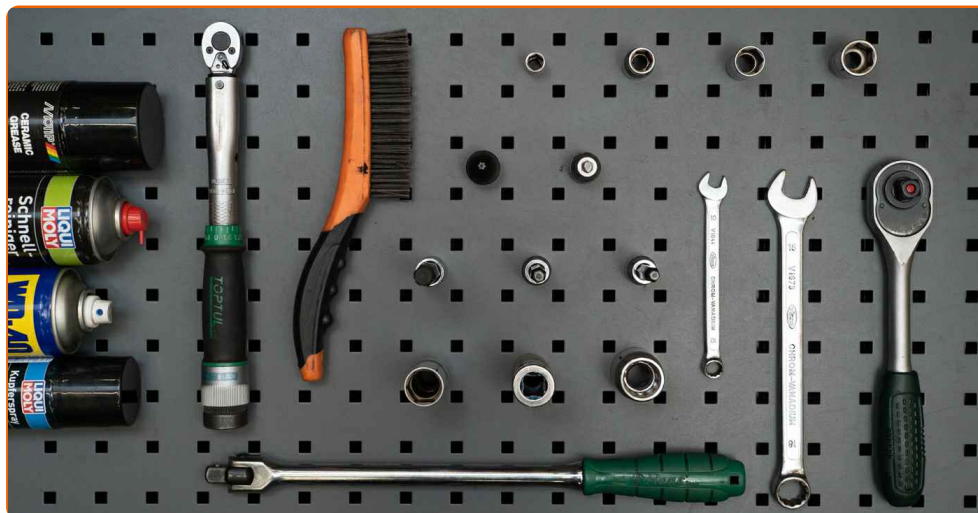
Den här utbytesproceduren kan göras på följande fordon:

SEAT Altea (5P1) 1.6, SEAT Altea (5P1) 2.0 FSI, SEAT Altea (5P1) 1.9 TDI, SEAT Altea (5P1) 2.0 TDI 16V, SEAT Altea (5P1) 2.0 TDI, SEAT Altea (5P1) 2.0 TFSI, SEAT Altea (5P1) 1.8 TFSI, SEAT Altea (5P1) 1.4 TSI, SEAT Altea (5P1) 1.4 16V, SEAT Altea (5P1) 1.6 TDI, SEAT Altea (5P1) 1.2 TSI, SEAT Altea (5P1) 1.6 LPG

Ordningen kan variera något beroende på bilens utformning.

Denna guide skapades med utgångspunkt i utbytesproceduren för en liknande bildel på: SEAT Leon Hatchback (1P1) 2.0 FSI

**UTBYTE: FJÄDRAR – SEAT ALTEA (5P1). LISTA ÖVER
VERKTYG DU KOMMER BEHÖVA:**



- Stålbörste
- WD-40 aerosol
- Brake cleaner
- Keramiskt fett
- Kopparpasta
- Momentnyckel
- Skiftnyckel Nr10
- Skiftnyckel Nr18
- Hylsa nr.10
- Hylsa nr.13
- Hylsa nr.16
- Hylsa nr.18
- XZN hylsa nr.24
- 21 mm mutterhylsa för fjäderben
- XZN bits Nr6
- XZN bits Nr14
- Stötdämparhylsa
- Torxbit T30
- Insex bit Nr. H6
- Insex bit Nr. H7
- Krafthylsor för fälgar Nr17
- Spärrnyckel
- Svängjärn
- Hydraulisk transmissions domkraft
- Skärmskydd
- Hjulcross

Köp verktyg

Utbyte: fjädrar – SEAT Altea (5P1). Tips från AUTODOC:

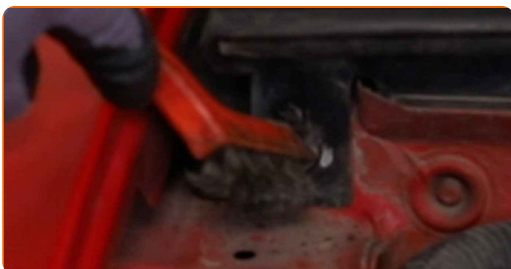
- Framvagnens båda spiralfjädrar bör bytas samtidigt.
- Utbytesproceduren för spiralfjädrar ser likadan ut på vänster som på höger sida av framvagnen.
- Notera: allt arbete med bilen – SEAT Altea (5P1) – bör göras medan motorn är avstängd.

GÖR UTBYTET ENLIGT FÖLJANDE STEG:

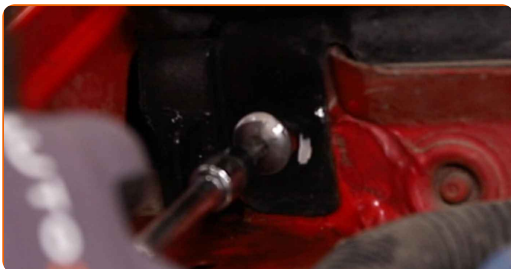
1 Öppna motorhuven.

2 Använd ett fender skydd skydd för att förhindra att skada lacken och plast delar på bilen.

3 Rengör plastpanelens fästen. Använd en stålborste. Använd WD-40 aerosol.



4 Skruva loss plastpanelens fästen. Använd Torx T30. Använd en spärrnyckel.



5 Ta bort gummiressan.



6 Ta bort plastpanelen.



7 Rengör fästementen på det övre fästet på fjäderbenet. Använd en stålborste. Använd WD-40 aerosol.



8 Lossa de övre fästena på fjäderbenet. Använd hylsnyckel Nr13. Använd en spärrnyckel.



9 Säkra bilen med kilar.

10

Lossa fästet från drivaxeln. Använd 12-kantshylsa nr 24. Använd en trycknyckel.



11

Lossa på hjulmonteringens bultar. Använd hjulmutterhylsor nr. 17



12

Hissa upp bilen.

Utbyte: fjädrar – SEAT Altea (5P1). Proffsen rekommenderar:

- Om du använder dig av en domkraft bör du se till att den vilar på en plan yta utan ojämnheter.
- Var noga med att dessutom säkra bilen med pallbockar.

13

Skruva av hjulbultarna.



AUTODOC rekommenderar:

- Varning! Håll i hjulet medan du skruvar loss fästbultarna för att undvika skador.
SEAT Altea (5P1)

14

Ta bort hjulet.



15

Rengör fästet som kopplar ihop krängningshämmarstaget med fjäderbenet. Använd en stålborste. Använd WD-40 aerosol.



16

Skruva loss fästena som håller fast krängningshämmaren med stötdämparen. Använd kombinyckel Nr 18. Använd XZN #6. Använd en spärrnyckel.



17

Avlägsna krängningshämmarlänken.



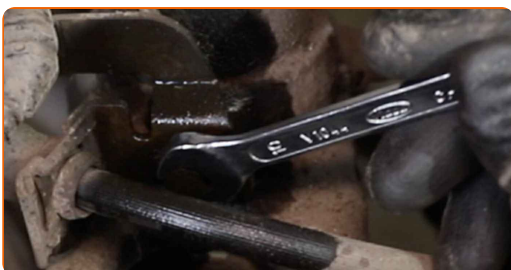
18 Koppla loss ABS sensorns kablage.



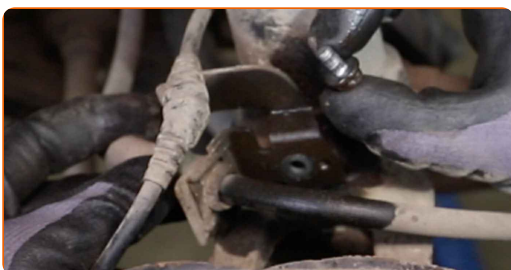
19 Rengör fästet som ansluter bromsslangens hållare till fjäderbenet. Använd en stålborste. Använd WD-40 aerosol.



20 Skruva loss fästet som ansluter bromsslangens hållare till fjäderbenet. Använd kombinyckel Nr 10.



21 Ta bort bromsslangens hållare.



- 22** Rengör det nedre fästet som kopplar ihop fjäderbenet med styrspindeln. Använd en stålborste. Använd WD-40 aerosol.



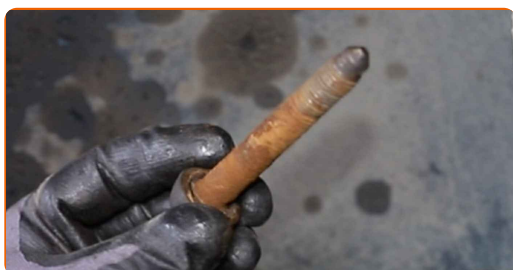
- 23** Skruva upp det lägre fästet som förbinder fjäderbenet med styrspindeln. Använd hylsnyckel Nr18. Använd XZN #14. Använd en spärrnyckel.



AUTODOC rekommenderar:

- Viktigt! Håll i fjäderbenet medan du skruvar loss fästbultarna. SEAT Altea (5P1)

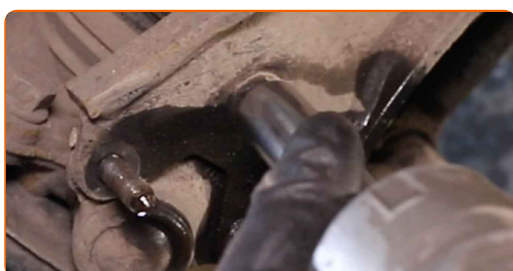
- 24** Ta bort fixdubben.



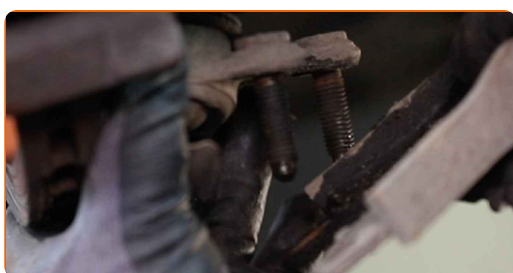
- 25** Rengör fästena som förbinder kulleden med upphängningens länkarm. Använd en stålborste. Använd WD-40 aerosol.



- 26** Skruva loss fästena som kopplar ihop kulleden med styrstaget. Använd hylsnyckel Nr16. Använd en spärrnyckel.

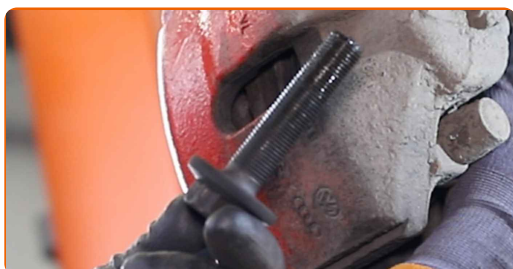


- 27** Koppla loss kulleden från länkarmen.



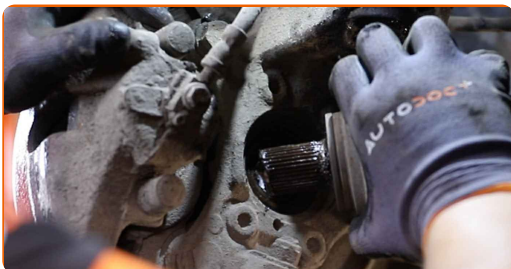
- 28** Skruva loss fästelementet som förbinder drivaxeln med hjulnavet.

- 29** Ta bort fixdubben.



30

Ta bort drivaxeln från styrspindeln.

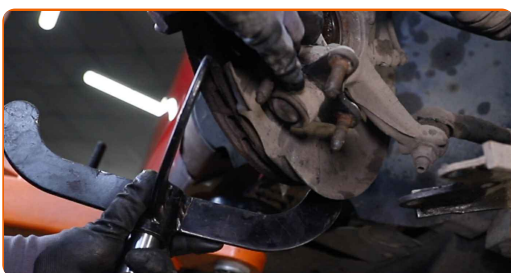


Utbyte: fjädrar – SEAT Altea (5P1). Tips:

- Försäkra dig om att drivaxeln inte lossnar (när bilen är upphöjd).

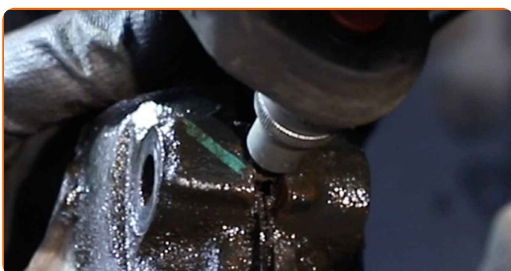
31

Förse styrspindeln med stöd. Använd en hydraulisk domkraft.



32

Lossa det lägre fästet förbinder fjäderbenet med styrspindeln. Använd en specialhylssats för att avlägsna stötdämparen.



33

Koppla loss styrspindeln från fjäderbenet.



34

Skruva loss de över fästningarna på fjäderbenet.

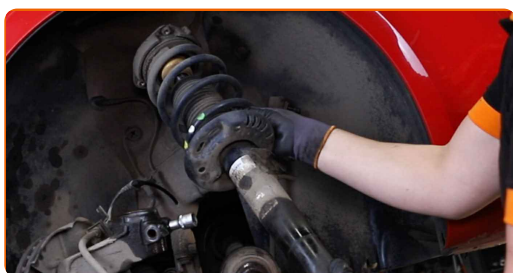


AUTODOC rekommenderar:

- Viktigt! Håll i fjäderbenet medan du skruvar loss fästbultarna. SEAT Altea (5P1)

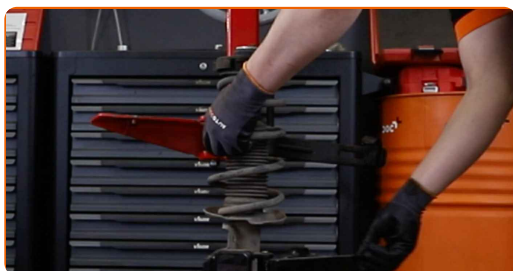
35

Avlägsna fjäderbenet.



36

Placera fjäderbenet i fjäderspännaren.



Utbyte: fjädrar – SEAT Altea (5P1). Tips från AUTODOC:

- Observera att när du ska använda en fjäderkompressor så måste du ha säkert grepp i fjäderspolarna när du trycker fjädern åt motsatta håll.
- Kontrollera att fjädern sitter i rätt läge i behållaren.
- Kontrollera att fjäderspolarna sitter tätt i låshandtagen.

37

Komprimera fjädern.



38

Rengör fjäderbenets kolvstång. Använd en stålborste. Använd WD-40 aerosol.



39

Avlägsna fjäderbenets ställmutter. Använd en 21 mm mutterhylsa för fjäderben. Använd HEX Nr. H7. Använd en spärrnyckel.



40

Ta bort det övre stötdämparfästet tillsammans med genomslagsstoppet.



41

Lossa spiralfjädern.



42

Avlägsna fjädern.



43

Ta bort dammskyddet (damasken).



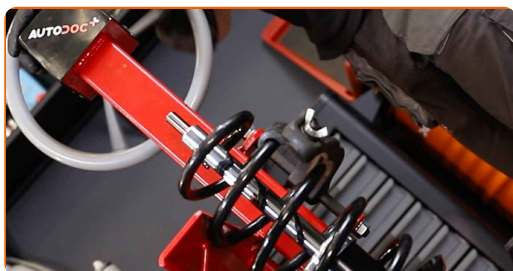
AUTODOC rekommenderar:

- Utbyte: fjädrar – SEAT Altea (5P1). Inspektera stötdämparens fäste, damask och genomslagsstopp noggrant. Byt ut dem vid behov.

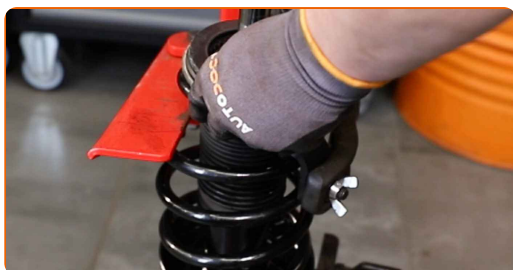
44 Installera fjädern på stötdämparen.



45 Komprimera fjädern.



46 Montera dammskyddet (damasken).



47 Montera det övre stötdämparfästet tillsammans med genomslagsstoppet.



48 Dra åt muttern på stötdämparens kolvstång. Använd en 21 mm mutterhylsa för fjäderben. Använd HEX Nr. H6. Använd en momentnyckel. Dra åt den till 60 Nm vridmoment.

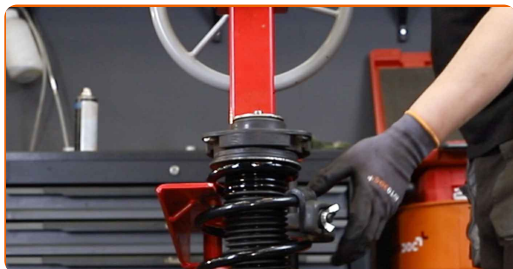


AUTODOC rekommenderar:

- Kontrollera att fjädern sitter rätt. Undvik feljustering.

49

Sluta komprimera fjädern.



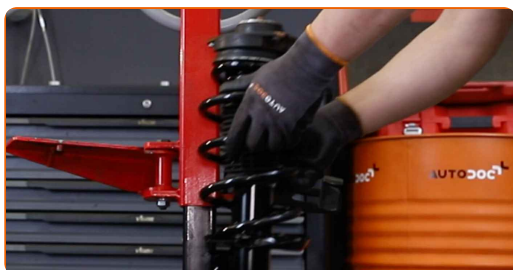
50

Behandla stötdämparstängan. Använd kopparpasta.



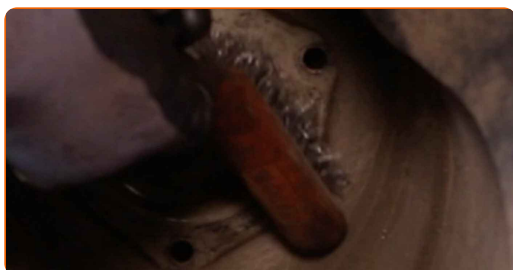
51

Ta bort det monterade fjäderbenet.



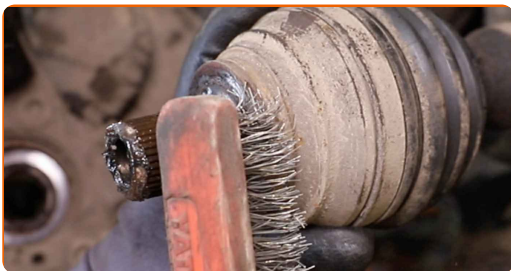
52

Rengör fästningssätena på stötdämparen. Använd en stålborste. Använd WD-40 aerosol.



53

Rengör krysskilarna på drivaxelns drivknut. Använd en stålborste. Använd WD-40 aerosol.



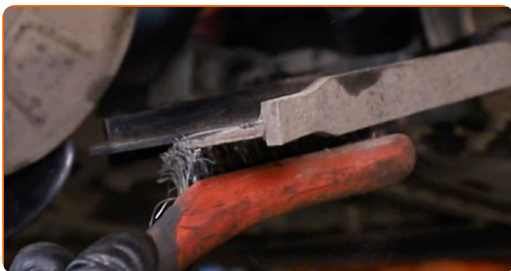
54

Behandla räfflorna i drivaxelns homokinetiska led. Använd kopparpasta.



55

Rengör kullebens monteringsyta. Använd en stålborste. Använd WD-40 aerosol.



56

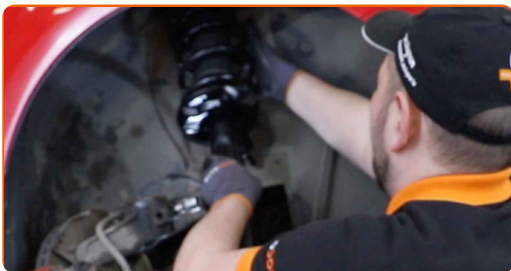
Rengör fjäderbenslagringens fäste på styrspindeln. Använd en stålborste. Använd WD-40 aerosol.



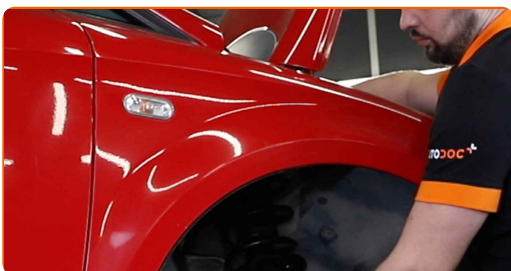
57

Rengör drivaxelns monteringsfäste. Använd en stålborste. Använd WD-40 aerosol.

58 Installera fjäderbenet inne i hjulhuset.



59 Fäst de övre fästelementen på stötdämparna. Dra inte åt den.



AUTODOC rekommenderar:

- SEAT Altea (5P1) – Håll i fjäderbenet när du skruvar fast fästbultarna för att undvika skador.

60 Justera fjäderbenet på styrspindeln.



61 Installer fästningsbulten.



62

Skruva fast fästet som förbinder fjäderbenet med styrspindeln.



Använd hylsnyckel Nr18.

- Använd XZN #14.
- Använd en spärrnyckel.

63

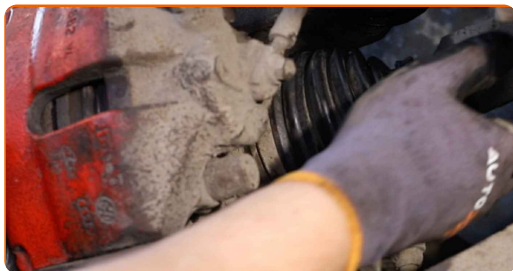
Avlägsna stöder under styrspindeln



AUTODOC rekommenderar:

- Utbyte: fjädrar – SEAT Altea (5P1). Sänk växellådslyften mjukt, utan ryckningar, för att undvika att skada komponenter och mekanismer.

64 Installera drivaxeln.



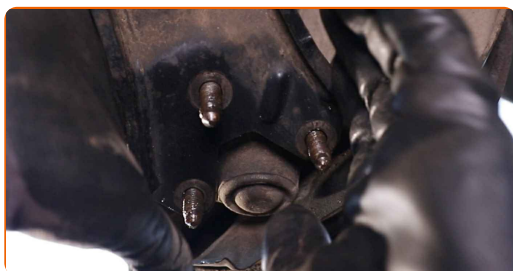
65 Montera och dra åt drivaxelbulten.



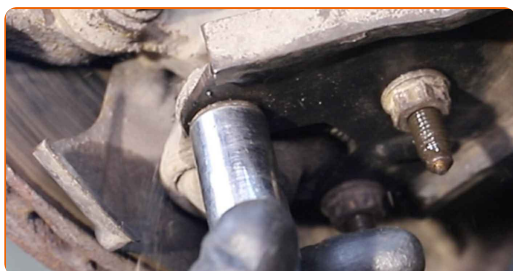
Använd 12-kantshylsa nr 24.

- Använd en spärnnyckel.

66 Sätt fast kullede på länkarmen.



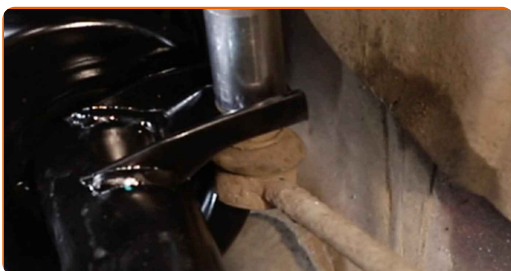
67 Dra åt fästena som kopplar ihop kullede med länkarmen. Använd hylsnyckel Nr16. Använd en spärnnyckel.



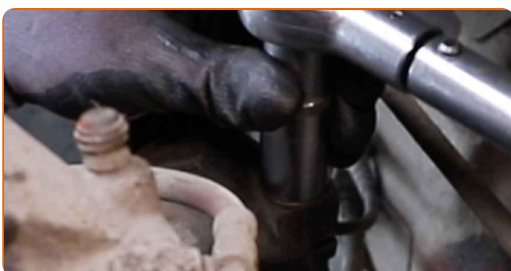
68 Installera den tvärgående krängningshämmlänken.



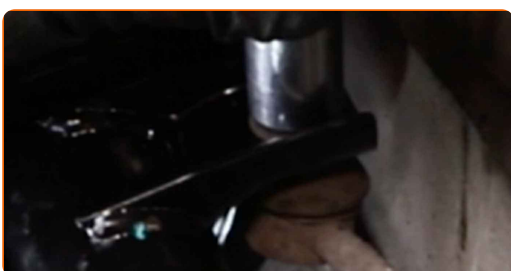
69 Dra åt fästelementet på stabilisatorn. Använd hylsnyckel Nr18. Använd XZN #6. Använd en spärrnyckel.



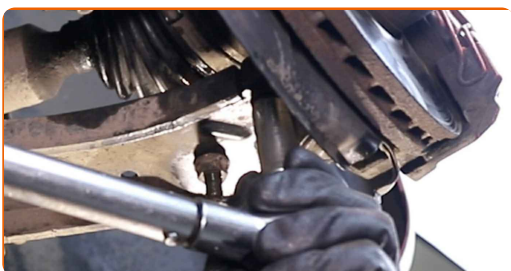
70 Drag åt de undre fästena till fjäderbenet. Använd hylsnyckel Nr18. Använd XZN #14. Använd en momentnyckel. Dra åt den till 70 Nm vridmoment.+90°



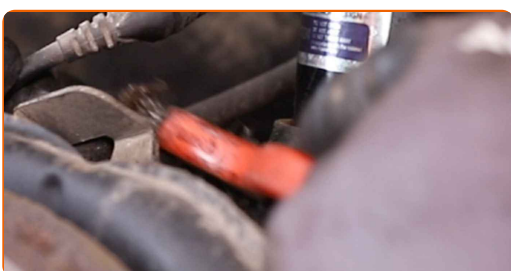
71 Dra åt fästningarna som kopplar stabiliseringslänken till stötdämparen. Använd hylsnyckel Nr18. Använd XZN #6. Använd en momentnyckel. Dra åt den till 65 Nm vridmoment.



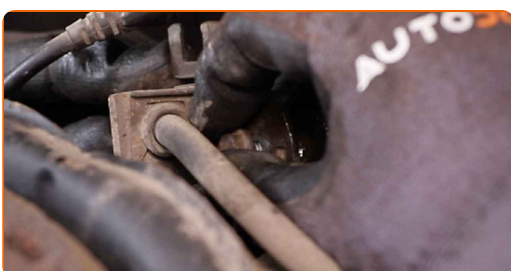
- 72** Drag åt fästena som kopplar ihop kulleleden med styrstaget. Använd hylsnyckel Nr16. Använd en momentnyckel. Dra åt den till 60 Nm vridmoment.



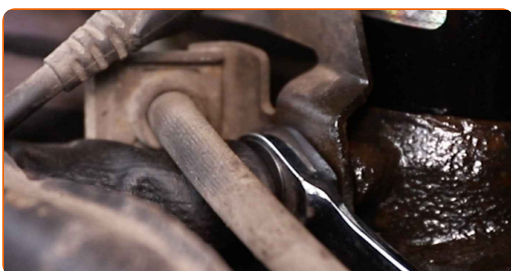
- 73** Rengör fästen till bromsslanghållaren. Använd en stålborste. Använd WD-40 aerosol.



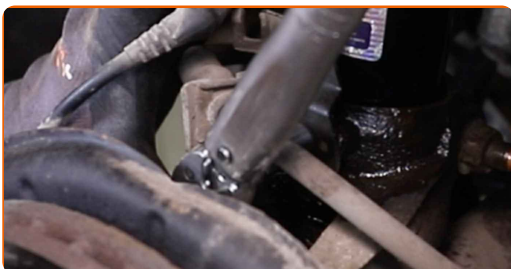
- 74** Montera bromsslangens hållare.



- 75** Dra åt fästet som ansluter bromsslangens hållare till fjäderbenet. Använd kombinyckel Nr 10.



- 76** Dra åt bromsslängens fästelement på stötdämparen. Använd hylsnyckel Nr10. Använd en momentnyckel. Dra åt den till 12 Nm vridmoment.



- 77** Koppla in ABS-sensorns kablage.



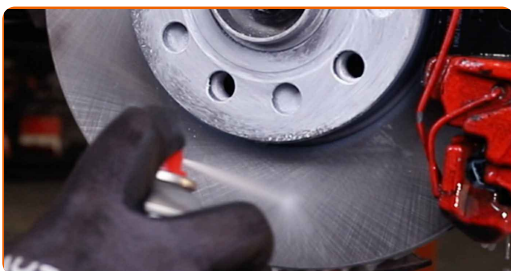
- 78** Rengör fälgens monteringsäte. Använd en stålborste.



- 79** Behandla området där bromsskivan kommer i kontakt med hjulfälgen. Använd keramiskt fett.



- 80** Rengör ytan på bromsskivorna. Använd brake cleaner.



AUTODOC rekommenderar:

- Utbyte: fjädrar – SEAT Altea (5P1). Vänta några minuter efter applicering av sprayen.

81

Installera hjulet.



AUTODOC rekommenderar:

- Viktigt! Håll i hjulet när du skruvar fast fästbultarna. SEAT Altea (5P1)

82

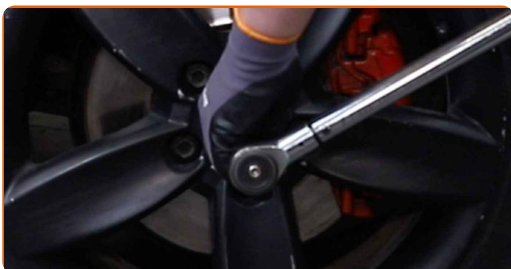
Skruva i hjulbultarna. Använd hjulmutterhylsor nr. 17



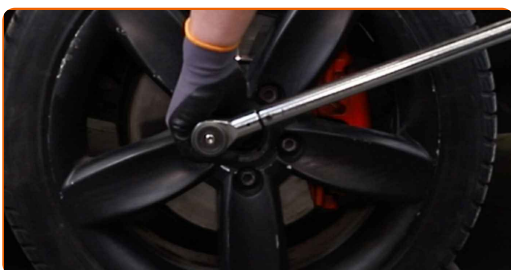
83

Sänk bilen.

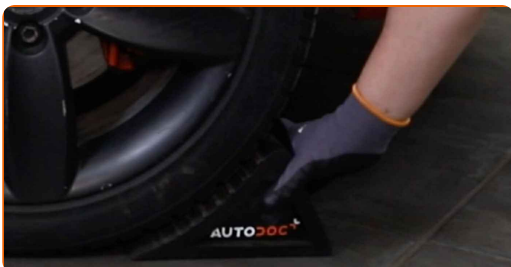
- 84** Dra åt skruvarna som håller fast drivaxeln med hjulnavet. Använd 12-kantshylsa nr 24. Använd en momentnyckel. Dra åt den till 70 Nm vridmoment.+90°



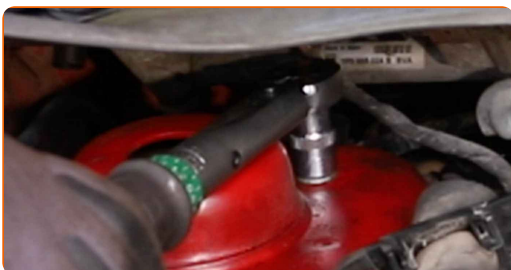
- 85** Skruva in hjulets bultar i ett korsmönster. Använd hjulmutterhylsor nr. 17 Använd en momentnyckel. Dra åt den till 120 Nm vridmoment.



- 86** Ta bort domkrafter och kilarna.



- 87** Dra åt de över fästningarna på fjäderbenet. Använd hylsnyckel Nr13. Använd en momentnyckel. Dra åt den till 15 Nm vridmoment.+90°



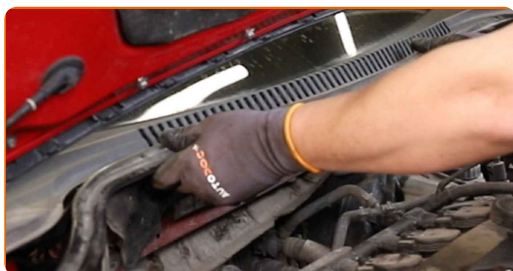
88

Behandla fästningarna till stötdämparen. Använd kopparpasta.



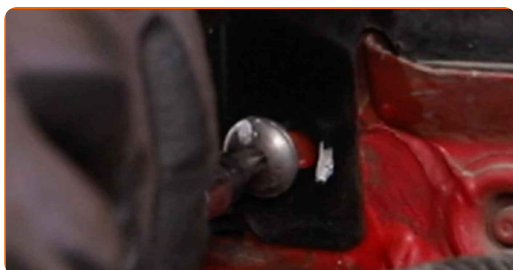
89

Installera plastpanelen.



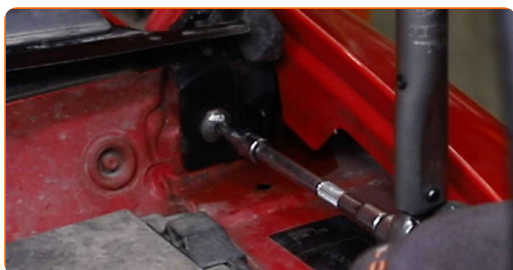
90

Skruva på plastpanelens fästen. Använd Torx T30. Använd en spärrnyckel.



91

Dra åt plastpanelens fästen. Använd Torx T30. Använd en momentnyckel. Dra åt den till 8 Nm vridmoment.



92

Montera gummiremsan.

**93**

Ta bort skärmskyddet.

94

Stäng motorhuven.

BRA GJORT! **VISA FLER HANDLEDNINGSGUIDER**

AUTODOC – HÖGKVALITATIVA OCH BILLIGA BILDELAR PÅ NÄTET

AUTODOC MOBILAPP: ENORMA ERBJUDANDEN OCH BEKVÄM SHOPPING



+ AUTODOC

GET IT ON  **Google Play**

 **Download on the App Store**

Download

ETT URMÄRKT UTBUD AV RESERVDELAR FÖR DIN BIL

FJÄDRAR: ETT BRETT UTBUD

FRISKRIVNINGSKLAUSUL:

Dokumentet innehåller bara allmänna rekommendationer som kan vara användbara när du ska laga eller byta ut delar. AUTODOC ansvarar ej för eventuella skador, förluster, skador på egendom, eller liknande i samband med reparationen eller utbytet på grund av felaktig användning eller feltolkning av den försedda informationen.

AUTODOC ansvarar ej för möjliga misstag eller osäkerheter i denna guide. Informationen har endast informativt syfte och kan ej ersätta expertrådgivning.

AUTODOC ansvarar ej för felaktig användning eller användning av farlig utrustning, farliga verktyg och farliga bildelar. AUTODOC rekommenderar starkt att du alltid är försiktig och observerar säkerhetsreglerna vid reparation eller utbyte. Kom ihåg: användning av lågkvalitativa bildelar garanterar dig aldrig en tillräcklig säkerhetsnivå ute på vägarna.

© Copyright 2023 – Allt innehåll på denna hemsida, speciellt texter, bilder och grafer, är skyddade av copyright. Alla rättigheter, inklusive kopiering, offentliggörande till tredje part, ändringar och översättningar, ägs av AUTODOC SE.