



Byta lambdasond på  
**SEAT Altea XL (5P5, 5P8)**  
– utbytesguide

## EN LIKNANDE VIDEOGUIDE



Denna video visar utbytesproceduren för en liknande bildel på ett annat fordon

### Viktigt!

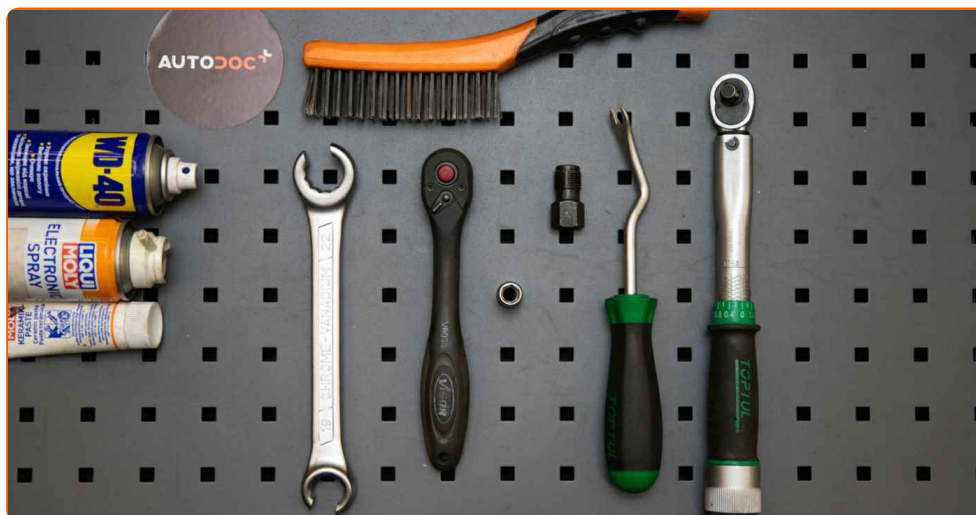
Den här utbytesproceduren kan göras på följande fordon:

SEAT Altea XL (5P5, 5P8) 1.4 16V, SEAT Altea XL (5P5, 5P8) 1.6 LPG

Ordningen kan variera något beroende på bilens utformning.

Denna guide skapades med utgångspunkt i utbytesproceduren för en liknande bildel på: VW Golf V Hatchback (1K1) 1.6

**UTBYTE: LAMBDAOND – SEAT ALTEA XL (5P5, 5P8).  
LISTA ÖVER VERKTYG DU KOMMER BEHÖVA:**



- Stålbörste
- WD-40 aerosol
- Elektronikspray
- Värmebeständigt keramiskt fett
- Momentnyckel
- Hylsa nr.10
- Chave poligonal aberta #22
- Verktyg för panelclips
- Spärrnyckel
- Gängtapp
- Skärmskydd

**Köp verktyg**

Utbyte: lambdasond – SEAT Altea XL (5P5, 5P8). AUTODOCs experter rekommenderar:

- Efter att ha bytt ut lambdasonden, nollställ felkoden i den elektroniska styrenheten och låt ECU:n ställa om sig själv till den nya sonden.
- Starta motorn och låt den värmas upp till drifttemperatur innan du börjar arbeta.
- Notera: allt arbete med bilen – SEAT Altea XL (5P5, 5P8) – bör göras medan motorn är avstängd.

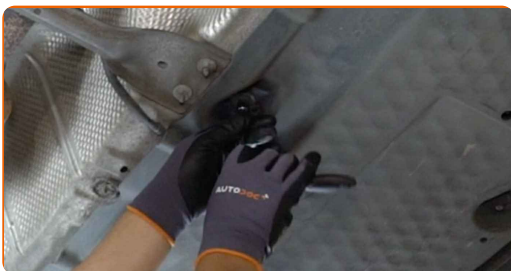
## GENOMFÖR UTBYTET I FÖLJANDE ORDNING:

**1** Öppna motorhuven.

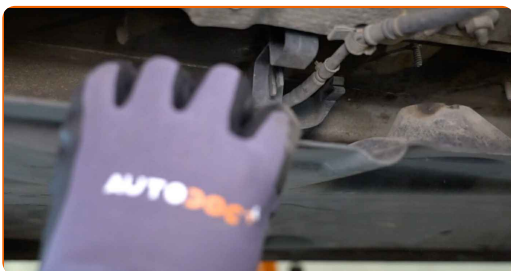
**2** Använd ett fender skydd skydd för att förhindra att skada lacken och plast delar på bilen.

**3** Lyft bilen med en domkraft eller placera den över en smörjgrop.

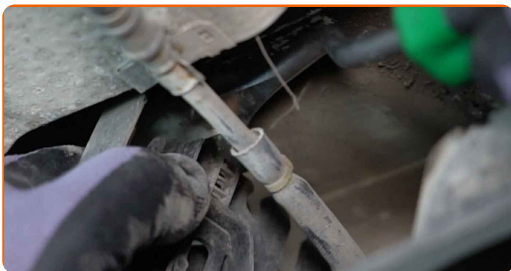
**4** Lossa fästena på oljetrågets nedre lucka. Använd hylsnyckel Nr10. Använd en spärrnyckel.



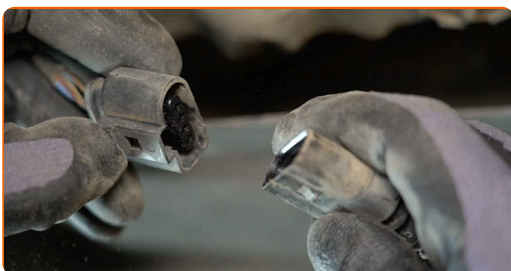
**5** Ta bort locket till oljetråget.



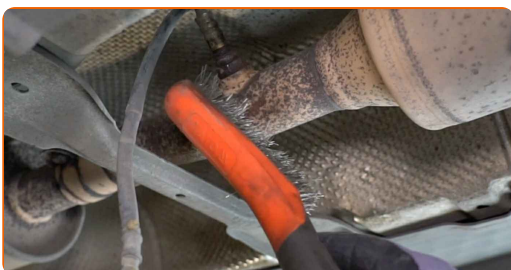
**6** Koppla bort lambdasondens ledning. Använd ett verktyg för panelclips.



**7** Koppla loss lambdasondens kontaktdon. Använd ett verktyg för panelclips.



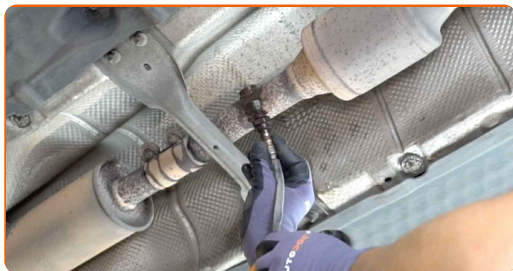
**8** Rengör lambdasondens fäste. Använd en stålborste. Använd WD-40 aerosol.



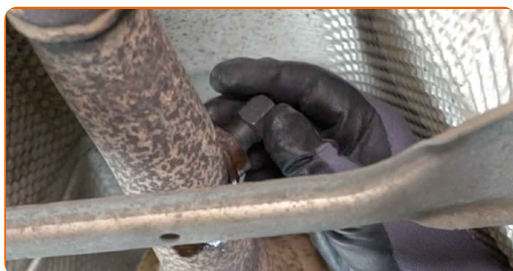
**9** Skruva loss lambdasondens fäste. Använd en öppen ringnyckel #22.



**10** Ta bort lambdasonden.

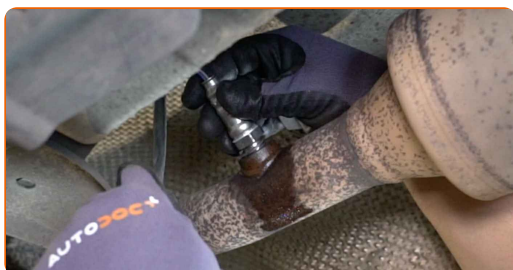


**11** Kapa tråden till den nya lambdasonden. Använd en gängtapp. Använd en spärrnyckel.

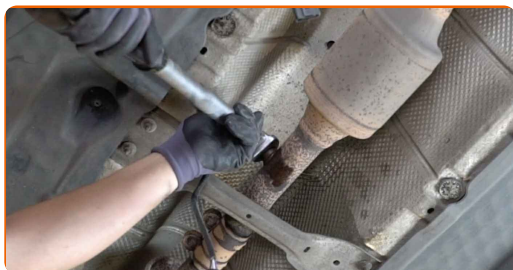


**12** Behandla lambdasonden. Använd värmebeständigt keramiskt fett.

**13** Montera den nya lambdasonden.



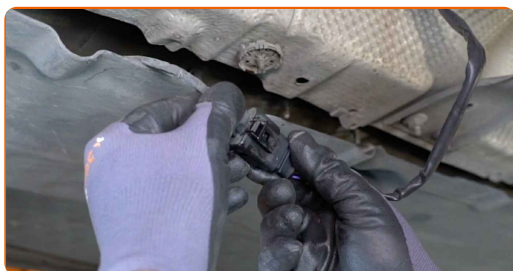
**14** Dra åt lambdasondens fäste. Använd en öppen ringnyckel #22. Använd en momentnyckel. Dra åt den till 37 Nm vridmoment.



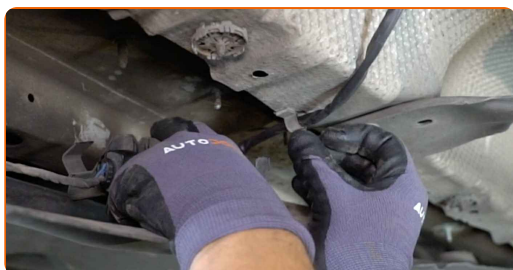
**15** Behandla lambdasonden kontaktdon. Använd dielektrikfett.



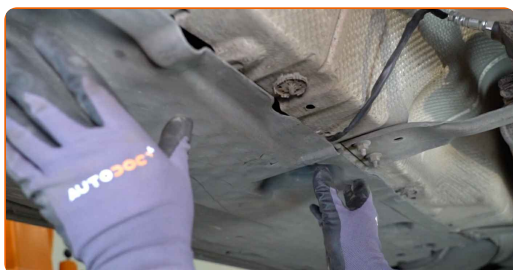
**16** Fäst lambdasonden kontaktdon.



**17** Koppla i lambdasondens ledning.



**18** Installera om oljetrågets nedre lucka.



**19** Dra åt fästementen på oljetrågets nedre lucka. Använd hylsnyckel Nr10. Använd en spärrnyckel.



20 Sänk bilen.

21 Sätt på tändningen. Detta är nödvändigt för att säkerställa att komponenten fungerar korrekt.

22 Stäng av tändningen.

23 Ta bort skärmskyddet.

24 Stäng motorhuven.

**BRA GJORT!** 

**VISA FLER HANDLEDNINGSGUIDER**



# AUTODOC – HÖGKVALITATIVA OCH BILLIGA BILDELAR PÅ NÄTET

**AUTODOC MOBILAPP: ENORMA ERBJUDANDEN OCH BEKVÄM SHOPPING**



**+ AUTODOC**

GET IT ON  **Google Play**

 **Download on the App Store**

**Download**

**ETT URMÄRKT UTBUD AV RESERVDELAR FÖR DIN BIL**

**LAMBDASOND: ETT BRETT UTBUD**

## **FRISKRIVNINGSKLAUSUL:**

Dokumentet innehåller bara allmänna rekommendationer som kan vara användbara när du ska laga eller byta ut delar. AUTODOC ansvarar ej för eventuella skador, förluster, skador på egendom, eller liknande i samband med reparationen eller utbytet på grund av felaktig användning eller feltolkning av den försedda informationen.

AUTODOC ansvarar ej för möjliga misstag eller osäkerheter i denna guide. Informationen har endast informativt syfte och kan ej ersätta expertrådgivning.

AUTODOC ansvarar ej för felaktig användning eller användning av farlig utrustning, farliga verktyg och farliga bildelar. AUTODOC rekommenderar starkt att du alltid är försiktig och observerar säkerhetsreglerna vid reparation eller utbyte. Kom ihåg: användning av lågkvalitativa bildelar garanterar dig aldrig en tillräcklig säkerhetsnivå ute på vägarna.

© Copyright 2022 – Allt innehåll på denna hemsida, speciellt texter, bilder och grafer, är skyddade av copyright. Alla rättigheter, inklusive kopiering, offentliggörande till tredje part, ändringar och översättningar, ägs av AUTODOC GmbH.