



Byta fjädrar bak på **SEAT**  
**Altea XL (5P5, 5P8)** –  
utbytesguide

## EN LIKNANDE VIDEOGUIDE



Denna video visar utbytesproceduren för en liknande bildel på ett annat fordon

### Viktigt!

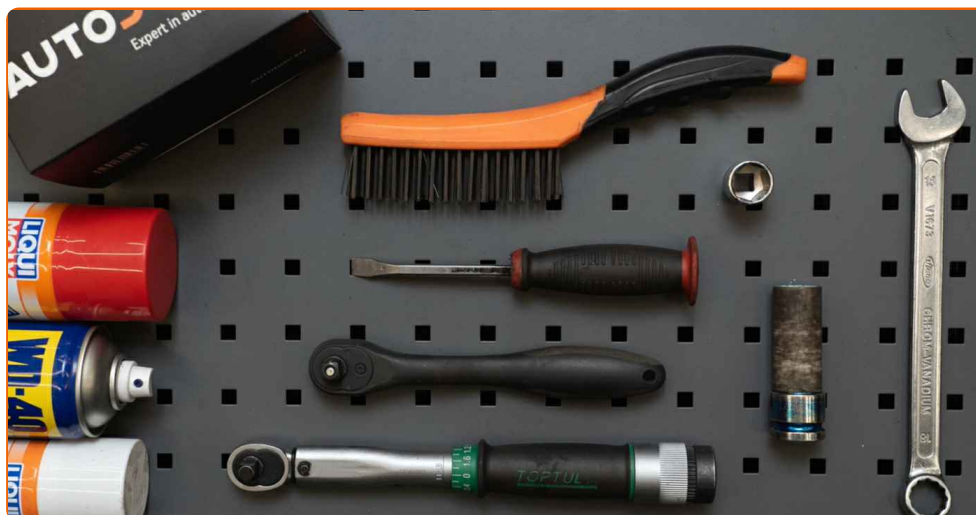
Den här utbytesproceduren kan göras på följande fordon:

SEAT Altea XL (5P5, 5P8) 1.6, SEAT Altea XL (5P5, 5P8) 2.0 FSI, SEAT Altea XL (5P5, 5P8) 1.9 TDI, SEAT Altea XL (5P5, 5P8) 2.0 TDI 16V, SEAT Altea XL (5P5, 5P8) 2.0 TDI, SEAT Altea XL (5P5, 5P8) 1.8 TFSI, SEAT Altea XL (5P5, 5P8) 1.4 TSI, SEAT Altea XL (5P5, 5P8) 2.0 TFSI 4x4, SEAT Altea XL (5P5, 5P8) 2.0 TDI 4x4, SEAT Altea XL (5P5, 5P8) 1.4 16V, SEAT Altea XL (5P5, 5P8) 1.6 Multifuel, SEAT Altea XL (5P5, 5P8) 1.6 TDI, SEAT Altea XL (5P5, 5P8) 1.2 TSI, SEAT Altea XL (5P5, 5P8) 1.6 LPG, SEAT Altea XL (5P5, 5P8) 2.0 TFSI, (+ 1)

Ordningen kan variera något beroende på bilens utformning.

Denna guide skapades med utgångspunkt i utbytesproceduren för en liknande bildel på: SKODA Octavia II Combi (1Z5) 1.8 TSI

UTBYTE: FJÄDRAR – SEAT ALTEA XL (5P5, 5P8). LISTA ÖVER VERKTYG DU KOMMER BEHÖVA:



- Stålbörste
- WD-40 aerosol
- Brake cleaner
- Kopparpasta
- Skiftnyckel Nr18
- Hylsa nr.18
- Krafthylsor för fälgar Nr17
- Spärnyckel
- Momentnyckel
- Kofot
- Hydraulisk transmissions domkraft
- Hjulklöss

**Köp verktyg**

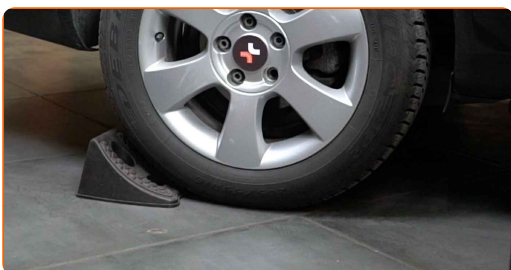
Utbyte: fjädrar – SEAT Altea XL (5P5, 5P8). AUTODOC rekommenderar:

- Bakvagnens båda spiralfjädrar måste bytas samtidigt.
- Utbytesproceduren för spiralfjädrar ser likadan ut på vänster som på höger sida av bakvagnen.
- Allt arbete bör göras med motorn avstängd.

## UTBYTE: FJÄDRAR – SEAT ALTEA XL (5P5, 5P8). REKOMMENDERAD STEGFÖLJD:

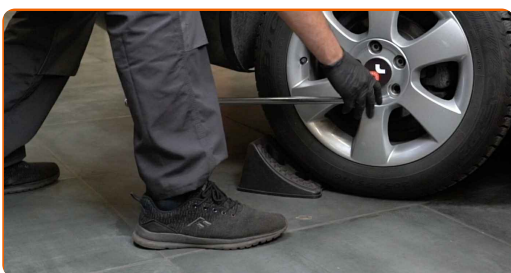
1

Säkra bilen med kilar.



2

Lossa på hjulmonteringens bultar. Använd hjulmutterhylsor nr. 17



3

Höj bilens bakre del och säkra fästdelarna.

4

Skruva av hjulbultarna.



Utbyte: fjädrar – SEAT Altea XL (5P5, 5P8). Tips:

- För att undvika att skada dig, håll upp hjulet när du skruvar loss bultarna.

5

Ta bort hjulet.



6

Rengör alla leder på armen. Använd en stålborste. Använd WD-40 aerosol.



7

Markera camber fästningsbulten.



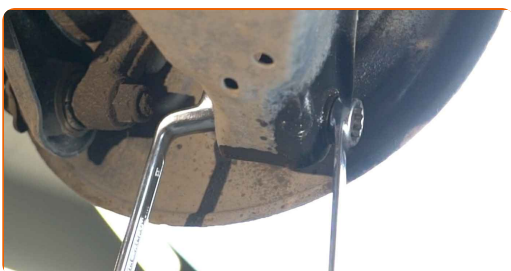
- 8** Skruva loss tryckstångens fästelement från balken. Använd kombinyckel Nr 18. Använd hylsnyckel Nr18. Använd en spärrnyckel.



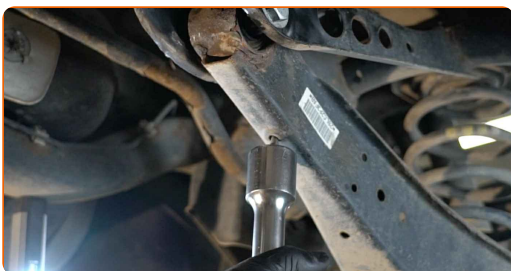
- 9** Rengör alla leder på armen. Använd en stålborste. Använd WD-40 aerosol.



- 10** Skruva loss fästet som förbinder länkarmen med den bakre axeltappen. Använd kombinyckel Nr 18 (2 delar).

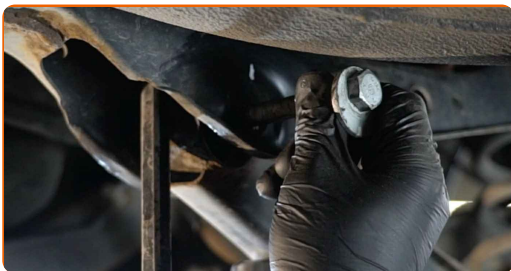


- 11** Stötta upp stången. Använd en hydraulisk domkraft.



12

Ta bort fixdubben. Använd kombinyckel Nr 18. Använd en kofot.



13

Avlägsna stödet underifrån stången. Använd en kofot.

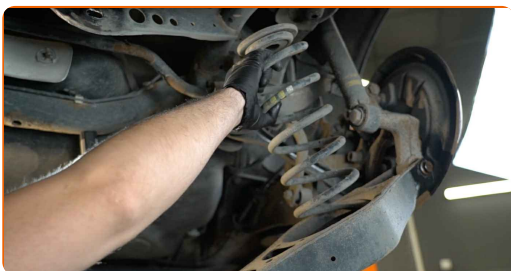


### AUTODOC rekommenderar:

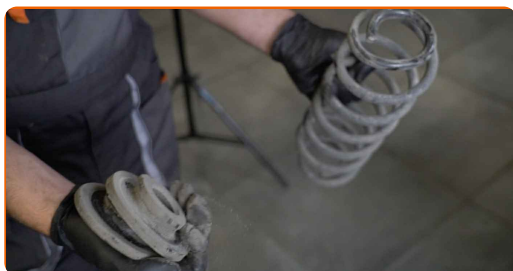
- Utbyte: fjädrar – SEAT Altea XL (5P5, 5P8). Sänk växellådslyften mjukt, utan ryckningar, för att undvika att skada komponenter och mekanismer.

14

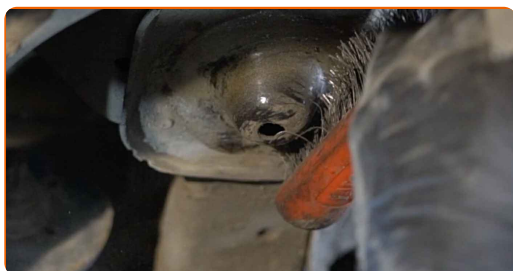
Dra ner länkarmen på upphängningen. Ta ut fjädern.



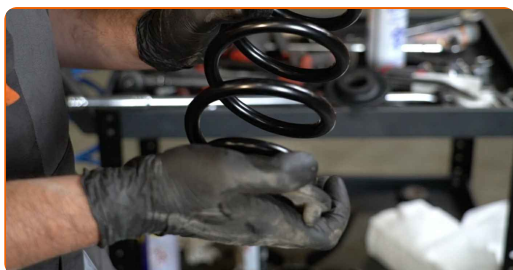
**15** Ta bort gummimellanlägget till fjädern.



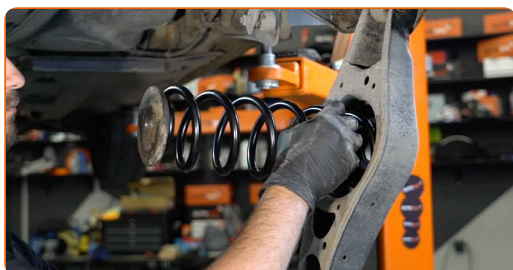
**16** Rengör spiral fjäderns monteringsfästen. Använd en stålborste. Använd WD-40 aerosol.



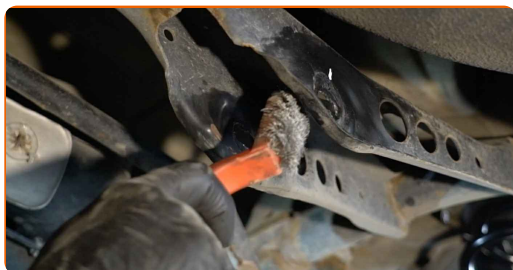
**17** Montera gummimellanlägget på den nya spiral fjädern.



**18** Montera spiral fjädern ihop med gummifästena.på monteringsfästena.



**19** Rengör monteringsäta och gängorna på länkarmen. Använd en stålborste. Använd WD-40 aerosol.





20

Stötta upp stängan. Använd en hydraulisk domkraft. Använd en kofot.



21

Installer fästningsbulten.



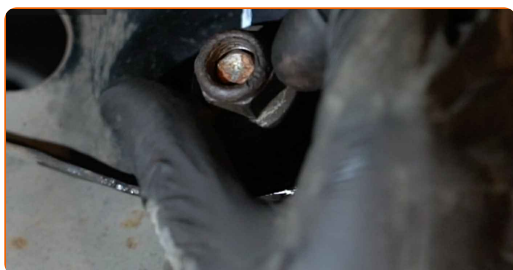
22

Justera positionen för justeringsbulten enligt märket.



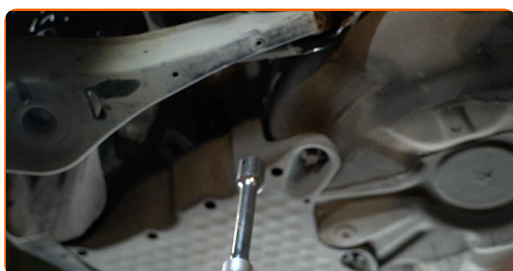
23

Skruva i fästet som kopplar ihop styrarmen med hjälpramen. Använd hylsnyckel Nr18. Använd en spärrnyckel.



24

Avlägsna stödet underifrån stängan.

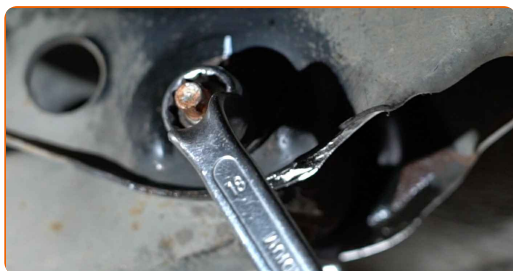


Utbyte: fjädrar – SEAT Altea XL (5P5, 5P8). AUTODOCs experter rekommenderar:

- Sänk ner den hydrauliska domkraften försiktigt, utan ryck, för att undvika skador på delar och mekanismer.

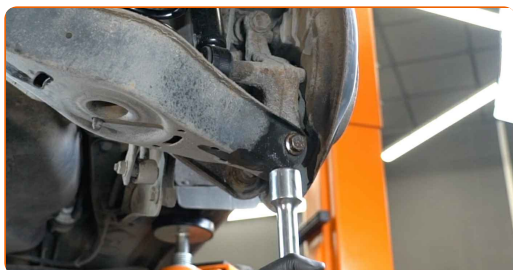
25

Skruva i fästet som kopplar ihop styrarmen med hjälpramen. Använd kombinyckel Nr 18 (2 delar).



26

Stötta upp stängan. Använd en hydraulisk domkraft.



27

Skruva i fästelementet som ansluter styrarmen till den bakre styrspindeln. Använd kombinyckel Nr 18 (2 delar).

28

Dra åt fästet som förbinder bärramen med den bakre axeltappen. Använd kombinyckel Nr 18. Använd hylsnyckel Nr18. Använd en momentnyckel. Dra åt den till 90 Nm vridmoment.+90°



**AUTODOC rekommenderar:**

- Viktigt! Se till att använda nya fästen.

- 29** Skruva fast tryckstångens fästelement till balken. Använd kombinyckel Nr 18. Använd hylsnyckel Nr18. Använd en momentnyckel. Dra åt den till 95 Nm vridmoment.



- 30** Avlägsna stödet underifrån stången.



**AUTODOC rekommenderar:**

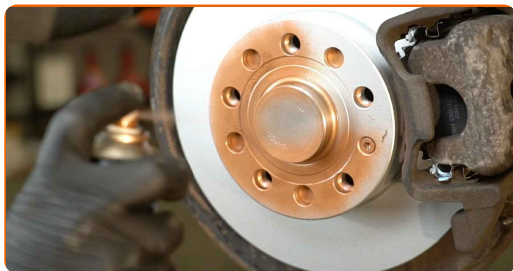
- SEAT Altea XL (5P5, 5P8) – För att undvika skador på komponenter och mekanismer i bilen: sänk inte växellådslyften tvärt.

- 31** Behandla stötdämparens fästningar. Behandla alla lederna på armen. Använd kopparpasta.



32

Behandla området där bromsskivan kommer i kontakt med hjulfälgen. Använd kopparpasta.



33

Rengör ytan på bromsskivorna. Använd brake cleaner.



Utbyte: fjädrar – SEAT Altea XL (5P5, 5P8). Proffsen rekommenderar:

- Vänta ett par minuter efter att du använt aerosolen.

34

Installera hjulet.



AUTODOC rekommenderar:

- Varning! Håll i hjulet medan du skruvar fast fästbultarna på bilen för att undvika skador. SEAT Altea XL (5P5, 5P8)

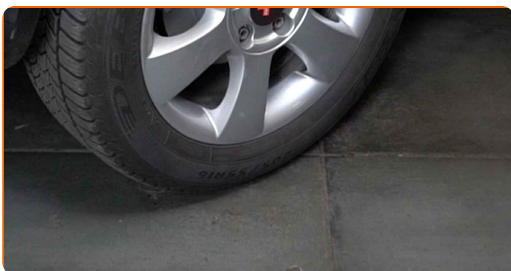
**35** Skruva i hjulbultarna. Använd hjulmutterhylsor nr. 17



**36** Sänk bilen och arbeta i omvänd ordning, dra åt hjulbultarna. Använd hjulmutterhylsor nr. 17 Använd en momentnyckel. Dra åt den till 120 Nm vridmoment.



**37** Ta bort domkrafter och kilarna.



**BRA GJORT!** 

**VISA FLER HANDLEDNINGSGUIDER**

# AUTODOC – HÖGKVALITATIVA OCH BILLIGA BILDELAR PÅ NÄTET

**AUTODOC MOBILAPP: ENORMA ERBJUDANDEN OCH BEKVÄM SHOPPING**



**+ AUTODOC**

GET IT ON  **Google Play**

 **Download on the App Store**

**Download**

**ETT URMÄRKT UTBUD AV RESERVDELAR FÖR DIN BIL**

**FJÄDRAR: ETT BRETT UTBUD**

## **FRISKRIVNINGSKLAUSUL:**

Dokumentet innehåller bara allmänna rekommendationer som kan vara användbara när du ska laga eller byta ut delar. AUTODOC ansvarar ej för eventuella skador, förluster, skador på egendom, eller liknande i samband med reparationen eller utbytet på grund av felaktig användning eller feltolkning av den försedda informationen.

AUTODOC ansvarar ej för möjliga misstag eller osäkerheter i denna guide. Informationen har endast informativt syfte och kan ej ersätta expertrådgivning.

AUTODOC ansvarar ej för felaktig användning eller användning av farlig utrustning, farliga verktyg och farliga bildelar. AUTODOC rekommenderar starkt att du alltid är försiktig och observerar säkerhetsreglerna vid reparation eller utbyte. Kom ihåg: användning av lågkvalitativa bildelar garanterar dig aldrig en tillräcklig säkerhetsnivå ute på vägarna.

© Copyright 2022 – Allt innehåll på denna hemsida, speciellt texter, bilder och grafer, är skyddade av copyright. Alla rättigheter, inklusive kopiering, offentliggörande till tredje part, ändringar och översättningar, ägs av AUTODOC GmbH.