



Byta termostat på **SEAT**
Altea XL (5P5, 5P8) –
utbytesguide

EN LIKNANDE VIDEOGUIDE



Denna video visar utbytesproceduren för en liknande bildel på ett annat fordon

Viktigt!

Den här utbytesproceduren kan göras på följande fordon:

SEAT Altea XL (5P5, 5P8) 1.6, SEAT Altea XL (5P5, 5P8) 1.6 Multifuel, SEAT Altea XL (5P5, 5P8) 1.6 LPG

Ordningen kan variera något beroende på bilens utformning.

Denna guide skapades med utgångspunkt i utbytesproceduren för en liknande bildel på: AUDI A4 Sedan (8D2, B5) 1.6

UTBYTE: TERMOSTAT – SEAT ALTEA XL (5P5, 5P8).
VERKTYG DU KAN BEHÖVA:



- Stålbörste
- Universal rengöringsspray
- Elektronikspray
- Tätningsmedel
- Momentnyckel
- Skiftnyckel Nr10
- Skiftnyckel Nr13
- Skiftnyckel Nr17
- Skiftnyckel Nr46
- Hylsa nr.10
- Hylsa nr.13
- Insex bit Nr. H5
- Insex bit Nr. H8
- Spärrnyckel
- Tratt
- Vätske behållare
- Kniptång
- Skärmskydd

Köp verktyg

Utbyte: termostat – SEAT Altea XL (5P5, 5P8). AUTODOCs experter rekommenderar:

- Kontrollera skicket på kylarvätskan varje gång du byter termostaten. Byt ut kylarvätskan om det behövs.
- Allt arbete bör göras med motorn avstängd.

GÖR UTBYTET ENLIGT FÖLJANDE STEG:

1 Öppna motorhuven.

2 Använd ett fender skydd skydd för att förhindra att skada lacken och plast delar på bilen.

3 Skruva loss fästena på motorhöljet. Använd HEX Nr. H5. Använd en spärrnyckel.



4 Avlägsna motorkåpan.



AUTODOC rekommenderar:

- Utbyte: termostat – SEAT Altea XL (5P5, 5P8). Använd inte överdriven kraft när du tar bort delen då detta kan skada den.

5

Skruva loss kylvätskebehållarens lock.



6

Förbered en vätskebehållare.



7

Rengör slangen för kylarvätskan. Använd allrengöringsprej.



8

Koppla loss klämman till kylarvätskans rör.



9

Ta loss kylvätskeslangen.

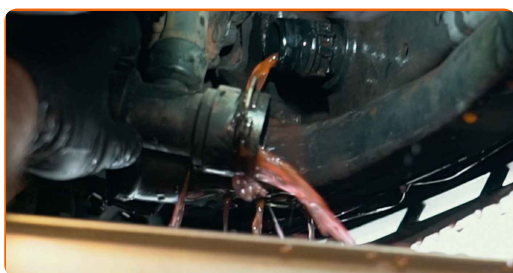


Utbyte: termostat – SEAT Altea XL (5P5, 5P8). Proffsen rekommenderar:

- Varning! Kylarvätska kan läcka ut från kylarens rör och från termostatens hölje.

10

Dränera kylmedlet från motorn.

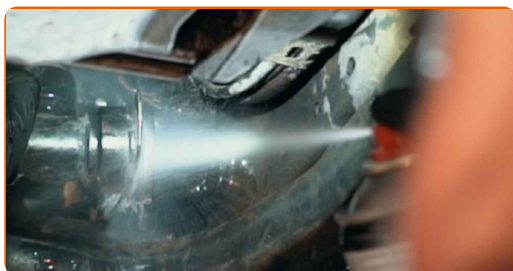


Utbyte: termostat – SEAT Altea XL (5P5, 5P8). Tips:

- Varning! Kylvätskan kan vara mycket varm.
- Använd handskar för att förhindra farlig kontakt med heta vätskor.
- Allt arbete bör göras med motorn avstängd.
- Vänta tills kylarvätskan fullständigt har runnit ut ur dräneringshållet.

11

Rengör slangen för kylarvätskan. Använd allrengöringsprej.



12

Fäst kylvätskeslangen.



13

Fäst klämman till kylarvätskans rör.

14

Rengör slangen för kylarvätskan. Använd allrengöringsprej.



15

Dra åt sidan Poly-V spännaren. Använd kombinyckel Nr 17.



16 Ta bort poly-V-bältet.



Utbyte: termostat – SEAT Altea XL (5P5, 5P8). Tips från AUTODOC:

- Kontrollera spännaren och tomgångsskivan för slitage. Byt ut dem om det är nödvändigt.

17 Returnera spännaren till dess originella position.



18 Ta bort batterikåpan.



19 Skruva loss fästen till bilbatteriklämmorna. Använd kombinyckel Nr 10.



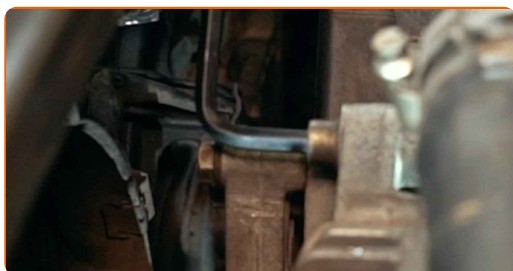
20

Ta bort batteriklämmorna.



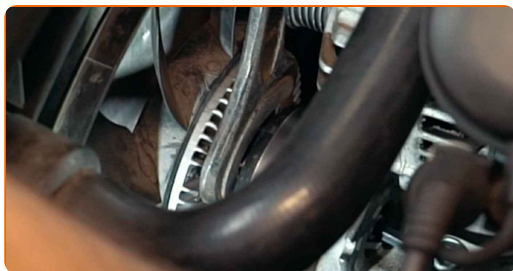
21

Lossa generatorns fästen. Använd HEX Nr. H8.



22

Skruva loss viskokopplingens fäste. Använd kombinyckel Nr 46. Använd HEX Nr. H8.



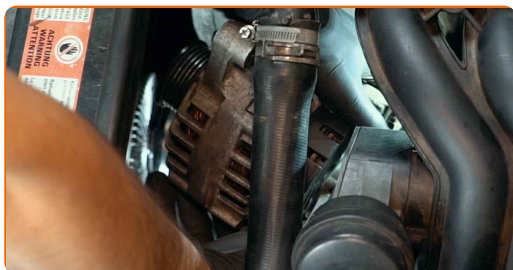
23

Lossa generatorns fästen. Använd HEX Nr. H8.



24

Ta bort generatorn.



25 Koppla bort generatorns kontakt.



26 Skruva loss fästet till generatorns elkabel. Använd kombinyckel Nr 13.



27 Rengör termostatens hölje. Använd allrengöringsprej.



28 Skruva loss fästena till termostatens hölje. Använd hylsnyckel Nr10. Använd en spärrnyckel.



29 Ta bort termostatens hölje.



AUTODOC rekommenderar:

- Utbyte: termostat – SEAT Altea XL (5P5, 5P8). Använd inte överdriven kraft när du tar bort delen då detta kan skada den.

30

Ta bort termostaten. Använd hovtång.

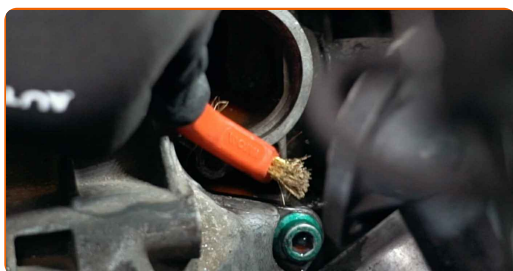


Utbyte: termostat – SEAT Altea XL (5P5, 5P8). Tips:

- Lagg inte på extra kraft när du tar bort delen, då kan den skadas.
- Varning! Kylarvätska kan läcka ut från kylarens rör och från termostatens hölje.

31

Rengör monteringsfästet till termostatens hölje. Använd en stålborste. Använd allrengöringssprej.



32

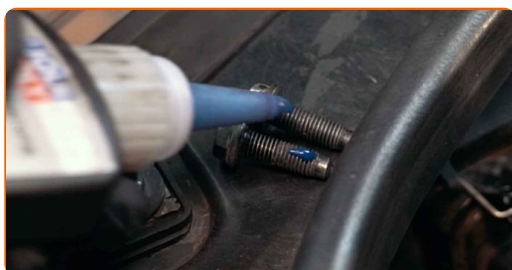
Installera en ny termostat.

AUTODOC rekommenderar:

- Utbyte: termostat – SEAT Altea XL (5P5, 5P8). Använd inte överdriven kraft under installationen. Detta kan skada delen.

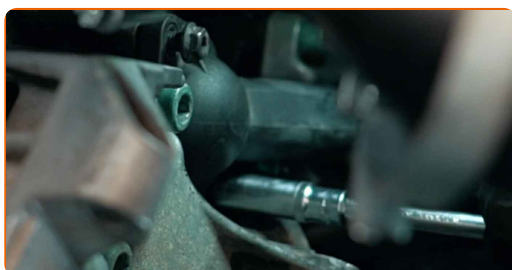
33

Rengör termostatsens hölje. Använd ett tätningsmedel.



34

Installera termostatsens hölje.

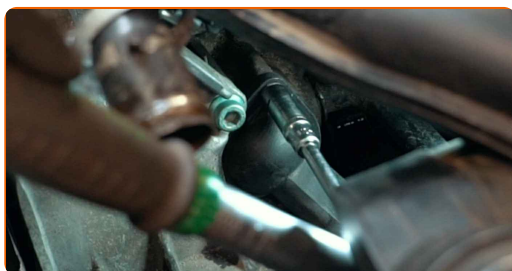


Utbyte: termostat – SEAT Altea XL (5P5, 5P8). Tips från AUTODOC:

- Använd inte överdriven kraft vid installationen för att undvika skador på delen.

35

Dra åt fästena till termostatsens hölje. Använd hylsnyckel Nr10. Använd en momentnyckel. Dra åt den till 6 Nm vridmoment.



- 36** Dra åt fästet till generatorns elkabel. Använd hylsnyckel Nr13. Använd en momentnyckel. Dra åt den till 5 Nm vridmoment.



- 37** Anslut generatorns kontakt.



- 38** Montera tillbaka generatorm.



- 39** Dra åt generatorns fästen. Använd HEX Nr. H8. Använd en momentnyckel. Dra åt den till 8 Nm vridmoment.



- 40 Dra åt viskokopplingens fäste. Använd kombinyckel Nr 46. Använd HEX Nr. H8. Använd en momentnyckel. Dra åt den till 24 Nm vridmoment.



- 41 Dra åt sidan Poly-V spännaren. Använd kombinyckel Nr 17.



- 42 Montera Poly-V-bältet.

Utbyte: termostat – SEAT Altea XL (5P5, 5P8). AUTODOCs experter rekommenderar:

- Kontrollera spännaren och tomgångsskivan för slitage. Byt ut dem om det är nödvändigt.

- 43 Returnera spännaren till dess originella position.



44

Ta bort kylvätskebehållarens lock.



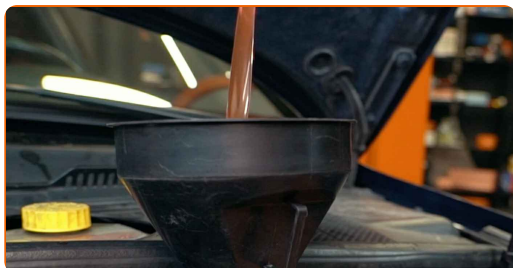
45

Sätt i tratten.



46

Häll kylvätska i kylvätskebehållaren.



Utbyte: termostat – SEAT Altea XL (5P5, 5P8). AUTODOC rekommenderar:

- Använd endast kylvätska som rekommenderas av tillverkaren.
- Kylvätskenivån ska ligga vid markeringen "MAX".
- Vänta tills luften går ur systemet.

47

Fäst klämmorna på batteriet.



Utbyte: termostat – SEAT Altea XL (5P5, 5P8). Tips från AUTODOC:

- Var försiktig! Blanda inte de positiva och negativa polerna på bilbatteriet.

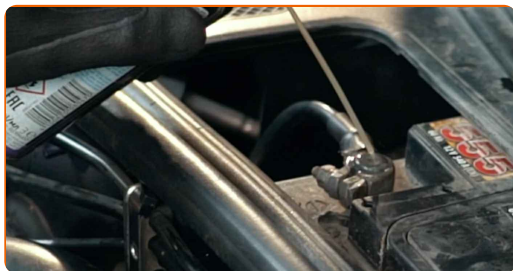
48

Skruva fast fästen till batteriklämmorna. Använd kombinyckel Nr 10.



49

Rengör batteripolerna. Använd dielektrikfett.



50

Sätt tillbaka batterikåpan.



51

Kör motorn i några minuter. Detta bör göras för att ta bort överbliven luft från kylsystemet och för att kontrollera att komponenterna fungerar som de ska.

52

Stäng av motorn.

53

Installera kylvätskebehållarens lock.



54

Skruva på kylvätskebehållarens lock.



55

Montera motorkåpan och fäst den.



AUTODOC rekommenderar:

- Utbyte: termostat – SEAT Altea XL (5P5, 5P8). Använd inte överdriven kraft under installationen. Detta kan skada delen.

56

Skruva i motorhöljets skruvar. Använd HEX Nr. H5. Använd en spärrnyckel.



57

Kontrollera kylmedelnivån. Fyll på till erforderlig nivå om det behövs.

58

Ta bort skärmskyddet.

59

Stäng motorhuven.

BRA GJORT! 

VISA FLER HANDLEDNINGSGUIDER

AUTODOC – HÖGKVALITATIVA OCH BILLIGA BILDELAR PÅ NÄTET

AUTODOC MOBILAPP: ENORMA ERBJUDANDEN OCH BEKVÄM SHOPPING

+ AUTODOC

GET IT ON
Google Play

Download on the
App Store

Download

ETT URMÄRKT UTBUD AV RESERVDELAR FÖR DIN BIL

TERMOSTAT: ETT BRETT UTBUD

i FRISKRIVNINGSKLAUSUL:

Dokumentet innehåller bara allmänna rekommendationer som kan vara användbara när du ska laga eller byta ut delar. AUTODOC ansvarar ej för eventuella skador, förluster, skador på egendom, eller liknande i samband med reparationen eller utbytet på grund av felaktig användning eller feltolkning av den försedda informationen.

AUTODOC ansvarar ej för möjliga misstag eller osäkerheter i denna guide. Informationen har endast informativt syfte och kan ej ersätta expertrådgivning.

AUTODOC ansvarar ej för felaktig användning eller användning av farlig utrustning, farliga verktyg och farliga bildelar. AUTODOC rekommenderar starkt att du alltid är försiktig och observerar säkerhetsreglerna vid reparation eller utbyte. Kom ihåg: användning av lågkvalitativa bildelar garanterar dig aldrig en tillräcklig säkerhetsnivå ute på vägarna.

© Copyright 2022 – Allt innehåll på denna hemsida, speciellt texter, bilder och grafer, är skyddade av copyright. Alla rättigheter, inklusive kopiering, offentliggörande till tredje part, ändringar och översättningar, ägs av AUTODOC GmbH.