



Byta luftfilter på **SEAT**
AROSA (6H) –
utbytesguide

EN LIKNANDE VIDEOGUIDE



Denna video visar utbytesproceduren för en liknande bildel på ett annat fordon

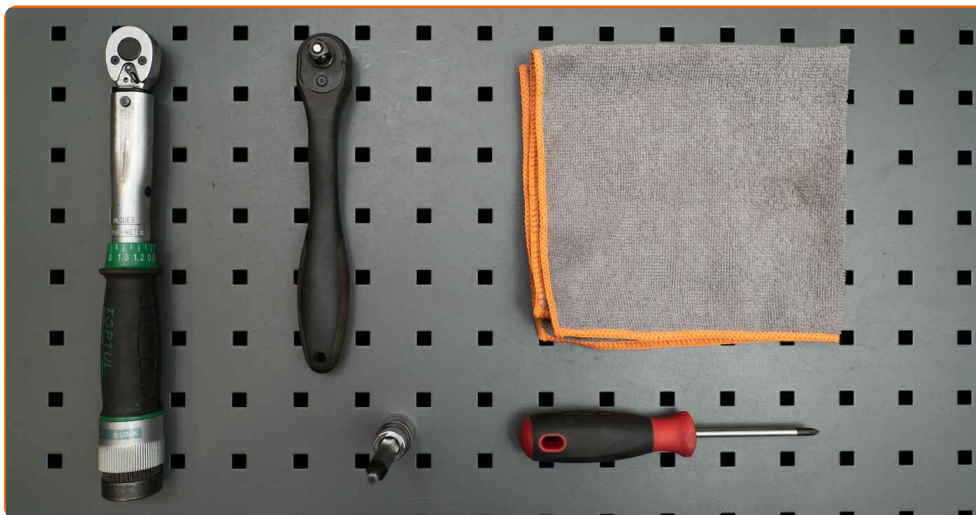
Viktigt!

Den här utbytesproceduren kan göras på följande fordon:
SEAT AROSA (6H) 1.0, SEAT AROSA (6H) 1.4

Ordningen kan variera något beroende på bilens utformning.

Denna guide skapades med utgångspunkt i utbytesproceduren för en liknande bildel på: VW Lupo (6X1, 6E1) 1.0

UTBYTE: LUFTFILTER – SEAT AROSA (6H). VERKTYG
DU KAN BEHÖVA:



- Momentnyckel
- Insex bit nr. H5.
- Spärnyckel
- Stjärnskruvmejsel
- Microfiberduk
- Skärmskydd

Köp verktyg

Utbyte: luftfilter – SEAT AROSA (6H). Tips från AUTODOCs experter:

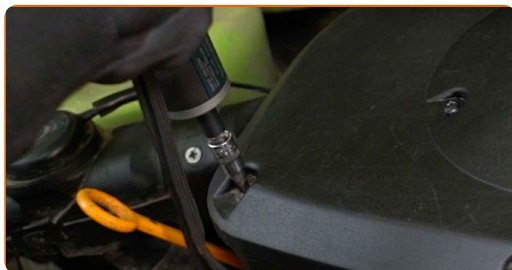
- Följ alltid rekommendationerna och kraven som bildelstillverkaren ifråga har försett dig med när du köpte bildelen.
- Notera: allt arbete med bilen – SEAT AROSA (6H) – bör göras medan motorn är avstängd.

GENOMFÖR UTBYTET I FÖLJANDE ORDNING:

1 Öppna motorhuven.

2 Använd ett fender skydd skydd för att förhindra att skada lacken och plast delar på bilen.

3 Lossa fästskruvarna på luftfilterhållaren. Använd en Phillips skruvmejsel. Använd HEX Nr. H5. Använd en spärrnyckel.

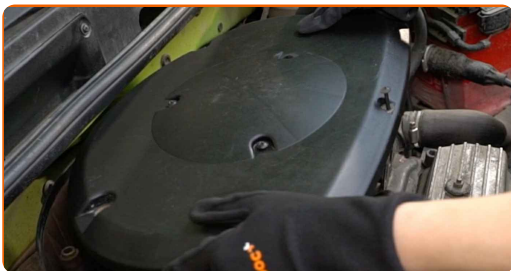


4 Ta bort fästbultarna.



5

Ta av filterlocket.

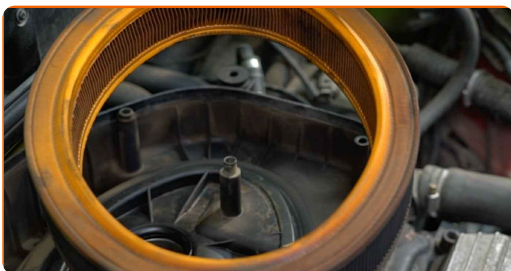


AUTODOC rekommenderar:

- Utbyte: luftfilter – SEAT AROSA (6H). Använd inte överdriven kraft när du tar bort delen då detta kan skada den.

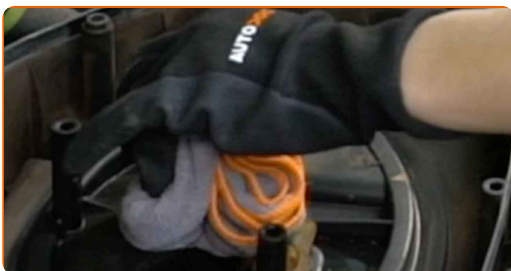
6

Avlägsna filterdelen från filterhuset.



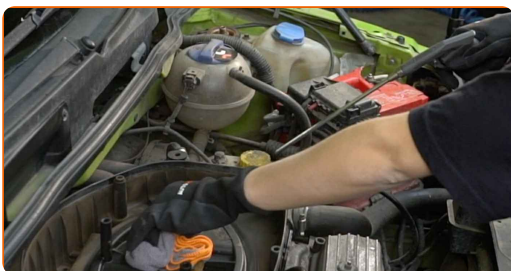
7

Täck över luftintagets slang med en mikrofiberduk för att skydda den från att smuts kommer in i systemet.



8

Rengör luftfilterhållarens lock och hus.



9 Ta bort mikrofiber handduk från luft insugs slangen.

10 Installera den nya filterdelen i filterhuset. Kontrollera att filtret kanten passar tigt till huset.



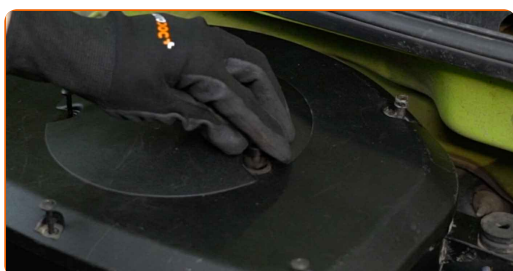
AUTODOC rekommenderar:

- Kontrollera alltid var och hur filterelementet ska sitta. Den får aldrig sitta skevt.
- Observera! Använd kvalitetsfilter – SEAT AROSA (6H).
- Under installationen, se till att förhindra att damm och smuts från att komma i luftfilterhuset.

11 Installera luftfiltrets hölje. Fäst fast den.



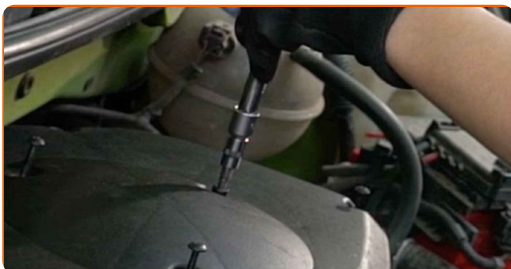
12 Montera fästningsbolten.



- 13 Skruva i fästskruvarna för luftfilterhållaren. Använd en Phillips skruvmejsel. Använd HEX Nr. H5. Använd en spärrnyckel.



- 14 Dra åt skruvarna som fäster luftfiltrets hölje. Använd HEX Nr. H5. Använd en momentnyckel. Dra åt den till 8 Nm vridmoment.



- 15 Ta bort skärmskyddet.

- 16 Stäng motorhuven.

BRA GJORT! 

VISA FLER HANDLENINGSGUIDER

AUTODOC – HÖGKVALITATIVA OCH BILLIGA BILDELAR PÅ NÄTET

AUTODOC MOBILAPP: ENORMA ERBJUDANDEN OCH BEKVÄM SHOPPING

GET IT ON
Google Play

Download on the
App Store

Download

ETT URMÄRKT UTBUD AV RESERVDELAR FÖR DIN BIL

LUFTFILTER: ETT BRETT UTBUD

FRISKRIVNINGSKLAUSUL:

Dokumentet innehåller bara allmänna rekommendationer som kan vara användbara när du ska laga eller byta ut delar. AUTODOC ansvarar ej för eventuella skador, förluster, skador på egendom, eller liknande i samband med reparationen eller utbytet på grund av felaktig användning eller feltolkning av den försedda informationen.

AUTODOC ansvarar ej för möjliga misstag eller osäkerheter i denna guide. Informationen har endast informativt syfte och kan ej ersätta expertrådgivning.

AUTODOC ansvarar ej för felaktig användning eller användning av farlig utrustning, farliga verktyg och farliga bildelar. AUTODOC rekommenderar starkt att du alltid är försiktig och observerar säkerhetsreglerna vid reparation eller utbyte. Kom ihåg: användning av lågkvalitativa bildelar garanterar dig aldrig en tillräcklig säkerhetsnivå ute på vägarna.

© Copyright 2022 – Allt innehåll på denna hemsida, speciellt texter, bilder och grafer, är skyddade av copyright. Alla rättigheter, inklusive kopiering, offentliggörande till tredje part, ändringar och översättningar, ägs av AUTODOC GmbH.