



Byta lambdasond på
SEAT AROSA (6H) –
utbytesguide

EN LIKNANDE VIDEOGUIDE



Denna video visar utbytesproceduren för en liknande bildel på ett annat fordon

Viktigt!

Den här utbytesproceduren kan göras på följande fordon:

SEAT AROSA (6H) 1.0, SEAT AROSA (6H) 1.4

Ordningen kan variera något beroende på bilens utformning.

Denna guide skapades med utgångspunkt i utbytesproceduren för en liknande bildel på: SEAT Leon Hatchback (1M1) 1.8 20V

UTBYTE: LAMBDAOND – SEAT AROSA (6H). LISTA ÖVER VERKTYG DU KOMMER BEHÖVA:



- Stålbörste
- WD-40 aerosol
- Elektronikspray
- Värmebeständigt keramiskt fett
- Momentnyckel
- Hylsa nr.10
- 22 mm hylsa för lambdaond
- Gängtapp
- Spärnyckel

Köp verktyg

Utbyte: lambdasond – SEAT AROSA (6H). AUTODOCs experter rekommenderar:

- Efter att ha bytt ut lambdasonden, nollställ felkoden i den elektroniska styrenheten och låt ECU:n ställa om sig själv till den nya sonden.
- Starta motorn och låt den värmas upp till drifttemperatur innan du börjar arbeta.
- Notera: allt arbete med bilen – SEAT AROSA (6H) – bör göras medan motorn är avstängd.

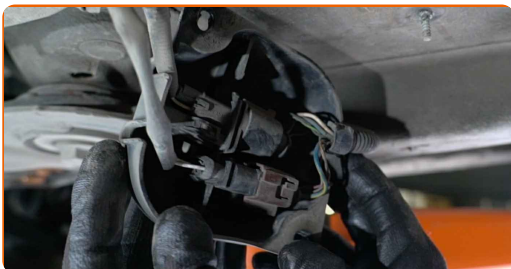
GENOMFÖR UTBYTET I FÖLJANDE ORDNING:

1 Lyft bilen med en domkraft eller placera den över en smörjgrop.

2 Skruva loss fästena på kåpan på lambdasondens hölje. Använd hylsnyckel Nr10. Använd en spärrnyckel.



3 Ta bort kåpan på lambdasondens hölje.



4 Koppla loss lambdasondens kontaktdon.



5 Koppla bort lambdasondens ledning.



6 Rengör lambdasondens fäste. Använd en stålborste. Använd WD-40 aerosol.



7 Skruva loss lambdasondens fäste. Använd en 22 mm hylsa för lambdasond. Använd en spärrnyckel.



8 Ta bort lambdasonden.



9

Rengör gängorna för att förbereda för montering av en ny lambdasond. Använd en gängtapp. Använd en spärrnyckel.

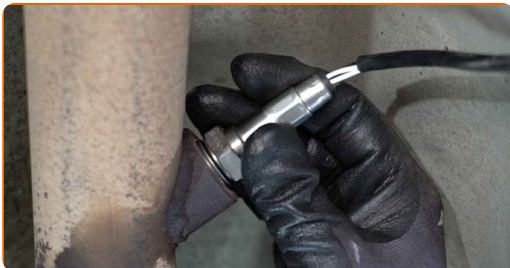


10

Behandla lambdasonden. Använd värmebeständigt keramiskt fett.

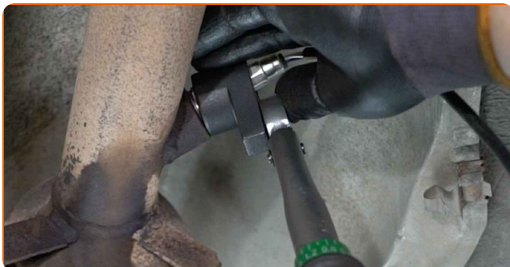
11

Montera den nya lambdasonden.



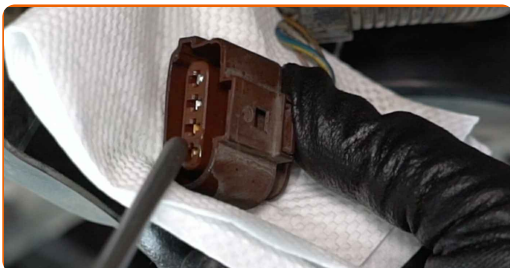
12

Dra åt lambdasondens fäste. Använd en 22 mm hylsa för lambdasond. Använd en momentnyckel. Dra åt den till 46 Nm vridmoment.



13

Behandla lambdasonden kontaktdon. Använd dielektrikfett.



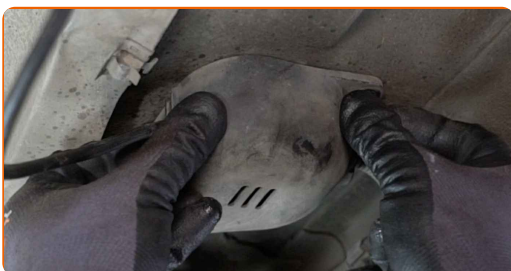
14

Fäst lambdasonden kontaktdon.



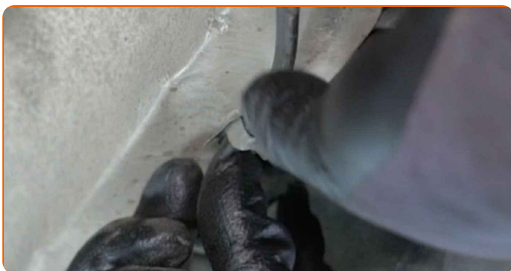
15

Installera kåpan på lambdasondens hölje.



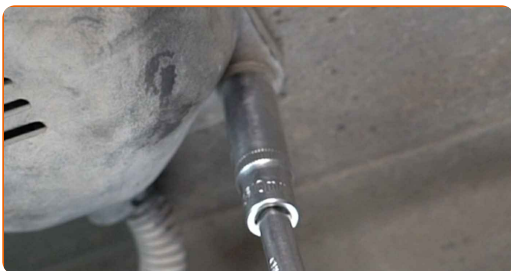
16

Koppla i lambdasondens ledning.



17

Skruva i fästena på kåpan på lambdasondens hölje. Använd hylsnyckel Nr10. Använd en spärrnyckel.



18

Sänk ner bilen.

BRA GJORT! 

VISA FLER HANDLEDNINGSGUIDER

AUTODOC – HÖGKVALITATIVA OCH BILLIGA BILDELAR PÅ NÄTET

AUTODOC MOBILAPP: ENORMA ERBJUDANDEN OCH BEKVÄM SHOPPING



AUTODOC

GET IT ON  **Google Play**

Download on the  **App Store**

Download

ETT URMÄRKT UTBUD AV RESERVDELAR FÖR DIN BIL

LAMBDASOND: ETT BRETT UTBUD

FRISKRIVNINGSKLAUSUL:

Dokumentet innehåller bara allmänna rekommendationer som kan vara användbara när du ska laga eller byta ut delar. AUTODOC ansvarar ej för eventuella skador, förluster, skador på egendom, eller liknande i samband med reparationen eller utbytet på grund av felaktig användning eller feltolkning av den försedda informationen.

AUTODOC ansvarar ej för möjliga misstag eller osäkerheter i denna guide. Informationen har endast informativt syfte och kan ej ersätta expertrådgivning.

AUTODOC ansvarar ej för felaktig användning eller användning av farlig utrustning, farliga verktyg och farliga bildelar. AUTODOC rekommenderar starkt att du alltid är försiktig och observerar säkerhetsreglerna vid reparation eller utbyte. Kom ihåg: användning av lågkvalitativa bildelar garanterar dig aldrig en tillräcklig säkerhetsnivå ute på vägarna.

© Copyright 2023 – Allt innehåll på denna hemsida, speciellt texter, bilder och grafer, är skyddade av copyright. Alla rättigheter, inklusive kopiering, offentliggörande till tredje part, ändringar och översättningar, ägs av AUTODOC SE.