



Byta kupéfilter på **SEAT**
AROSA (6H) –
utbytesguide

EN LIKNANDE VIDEOGUIDE



Denna video visar utbytesproceduren för en liknande bildel på ett annat fordon

Viktigt!

Den här utbytes proceduren kan göras på följande fordon:

SEAT AROSA (6H) 1.0, SEAT AROSA (6H) 1.4, SEAT AROSA (6H) 1.7 SDI, SEAT AROSA (6H) 1.4 16V, SEAT AROSA (6H) 1.4 TDI

Ordningen kan variera något beroende på bilens utformning.

Denna guide skapades med utgångspunkt i utbytesproceduren för en liknande bildel på: VW Polo Hatchback (6N1) 1.0

UTBYTE: KUPÉFILTER – SEAT AROSA (6H). VERKTYG
DU BEHÖVER:



• Microfiberduk

• Skärmskydd

[Köp verktyg](#)

Utbyte: kupéfilter – SEAT AROSA (6H). Tips från AUTODOCs experter:

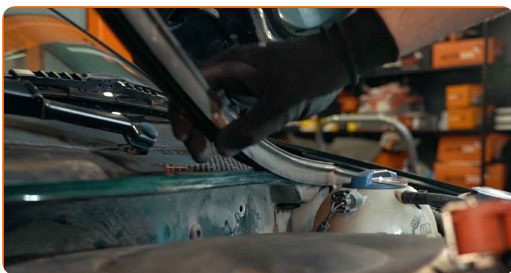
- Byt ut kupefiltret senast efter varje sex månader, helst tidigt under våren och under hösten.
- Följ alltid rekommendationerna och kraven som bildelstillverkaren ifråga har försett dig med när du köpte bildelen.
- Om luftflödet in till kupén har försämrats avsevärt så ska du byta ut filtret innan det schemalagda utbytet.
- Notera: allt arbete med bilen – SEAT AROSA (6H) – bör göras medan motorn är avstängd.

GENOMFÖR UTBYTET I FÖLJANDE ORDNING:

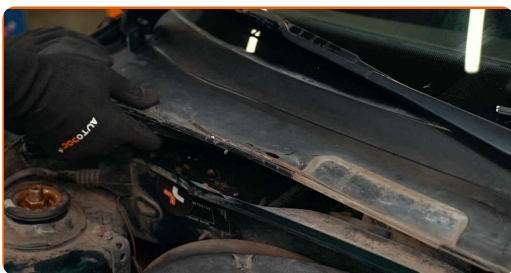
1 Öppna motorhuven.

2 Använd ett fender skydd skydd för att förhindra att skada lacken och plast delar på bilen.

3 Avlägsna skyddet till torkardiket.



4 Lyft upp torkardikets skydd.



5 Tryck in kupéfiltrets fästklämmor för att öppna upp dem.



6 Avlägsna kupéfiltret.



Utbyte: kupéfilter – SEAT AROSA (6H). Tips från AUTODOC:

- Testa aldrig att rengöra eller återanvända filter - det kommer att påverka luftkvalitén inuti bilen.
- Täck över kupéfiltrets luftkanaler med en mikrofiberduk för att hålla smuts och damm borta.

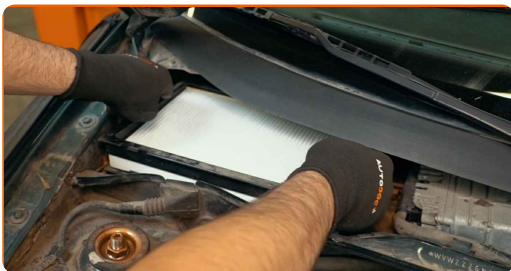
7 Rengör kabinfilterhuset och kåpan.



8 Ta bort mikrofiberduken från kupéfiltrets luftkanaler.

9

Montera kabinfiltret på monteringsplatsen. Kontrollera att filtret kanten passar tätt till huset.

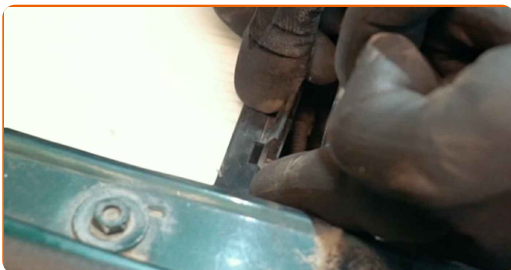


Utbyte: kupéfilter – SEAT AROSA (6H). Tips:

- Följ luftflödespilens riktning på filtret.
- Kontrollera alltid var och hur filterelementet ska sitta. Den får aldrig sitta skevt.
- Observera! Använd kvalitetsfilter – SEAT AROSA (6H).

10

Tryck fast kupéfiltrets fästklämmor för att stänga.



11

Montera och säkra torkardikets skydd.



12 Montera skyddet på torkkardiket.



13 Sätt på tändningen.



14 Sätt på luftkonditioneringen. Detta är nödvändigt för att säkerställa att komponenten fungerar korrekt.



15 Stäng av tändningen.



16 Ta bort skärmskyddet.

17

Stäng motorhuven.

BRA GJORT! 

VISA FLER HANDLENINGSGUIDER

AUTODOC – HÖGKVALITATIVA OCH BILLIGA BILDELAR PÅ NÄTET

AUTODOC MOBILAPP: ENORMA ERBJUDANDEN OCH BEKVÄM SHOPPING



+ AUTODOC

GET IT ON  **Google Play**

 **Download on the App Store**

Download

ETT URMÄRKT UTBUD AV RESERVDELAR FÖR DIN BIL

KUPÉFILTER: ETT BRETT UTBUD

FRISKRIVNINGSKLAUSUL:

Dokumentet innehåller bara allmänna rekommendationer som kan vara användbara när du ska laga eller byta ut delar. AUTODOC ansvarar ej för eventuella skador, förluster, skador på egendom, eller liknande i samband med reparationen eller utbytet på grund av felaktig användning eller feltolkning av den försedda informationen.

AUTODOC ansvarar ej för möjliga misstag eller osäkerheter i denna guide. Informationen har endast informativt syfte och kan ej ersätta expertrådgivning.

AUTODOC ansvarar ej för felaktig användning eller användning av farlig utrustning, farliga verktyg och farliga bildelar. AUTODOC rekommenderar starkt att du alltid är försiktig och observerar säkerhetsreglerna vid reparation eller utbyte. Kom ihåg: användning av lågkvalitativa bildelar garanterar dig aldrig en tillräcklig säkerhetsnivå ute på vägarna.

© Copyright 2023 – Allt innehåll på denna hemsida, speciellt texter, bilder och grafer, är skyddade av copyright. Alla rättigheter, inklusive kopiering, offentliggörande till tredje part, ändringar och översättningar, ägs av AUTODOC SE.