



Byta multirem på **SEAT
Cordoba Sedan (6K1,
6K2)** – utbytesguide

EN LIKNANDE VIDEOGUIDE



Denna video visar utbytesproceduren för en liknande bildel på ett annat fordon

Viktigt!

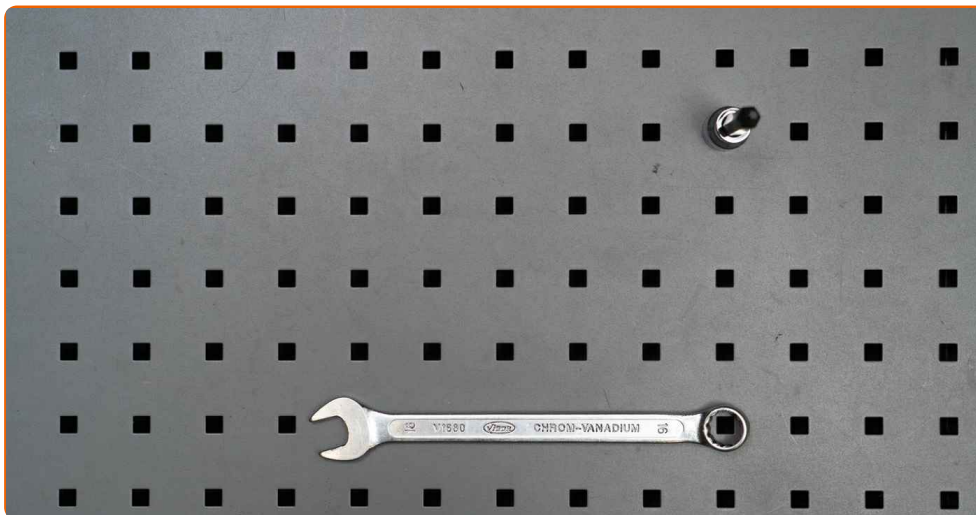
Den här utbytes proceduren kan göras på följande fordon:

SEAT Cordoba Sedan (6K1, 6K2) 1.9 TDI, SEAT Cordoba Sedan (6K1, 6K2) 1.9 SDI

Ordningen kan variera något beroende på bilens utformning.

Denna guide skapades med utgångspunkt i utbytesproceduren för en liknande bildel på: SEAT Leon Hatchback (1P1) 2.0 FSI

UTBYTE: MULTIREM – SEAT CORDOBA SEDAN (6K1,
6K2). VERKTYG DU KAN BEHÖVA:



- Skiftnyckel Nr16
- Torxbit T25

- Skärmskydd

[Köp verktyg](#)

Utbyte: multirem – SEAT Cordoba Sedan (6K1, 6K2). AUTODOCs experter rekommenderar:

- Allt arbete bör göras med motorn avstängd.

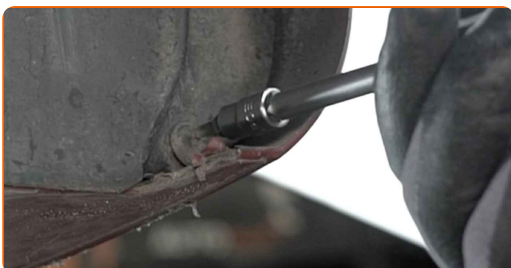
UTBYTE: MULTIREM – SEAT CORDOBA SEDAN (6K1, 6K2). ANVÄND FÖLJANDE PROCEDUR:

1 Öppna motorhuven.

2 Använd ett fender skydd skydd för att förhindra att skada lacken och plast delar på bilen.

3 Lyft bilen med en domkraft eller placera den över en smörjgrop.

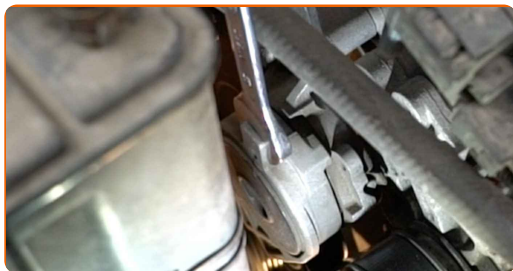
4 Skrova loss och ta bort fästningarna till hjulbågsskyddet. Använd Torx T25.



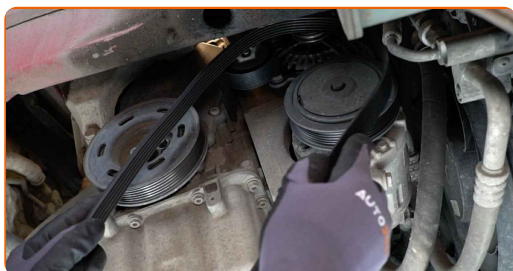
5 Ta bort hjulbågsskyddet.



6 Dra åt sidan Poly-V spännaren. Använd kombinyckel Nr 16.



7 Ta bort poly-V-bältet.



AUTODOC rekommenderar:

- Kontrollera spännaren och tomgångsskivan för slitage. Byt ut dem om det är nödvändigt.

8 Returnera spännaren till dess originella position.



9 Montera Poly-V-bältet.

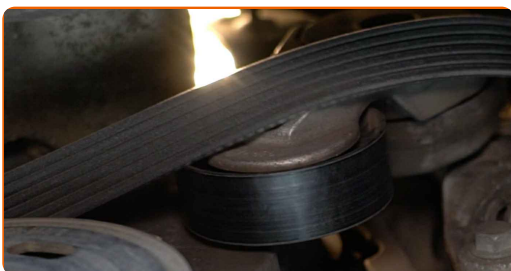


Utbyte: multirem – SEAT Cordoba Sedan (6K1, 6K2). Proffsen rekommenderar:

- Se till att Poly-V-bältet sitter hårt emot alla remspännarna.
- Se till att den v-ribbade kilremmen är ordentligt spänd.

10

Dra åt sidan Poly-V spännaren. Använd kombinyckel Nr 16.



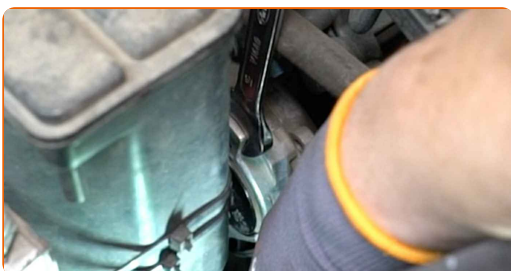
11

Sätt fast den v-ribbade drivremmen på spännskivan.

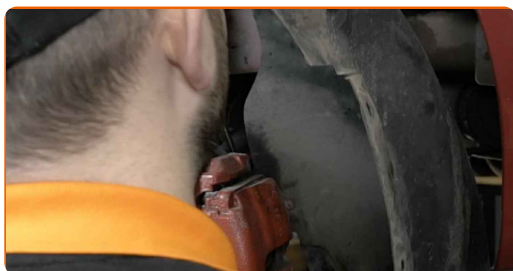


12

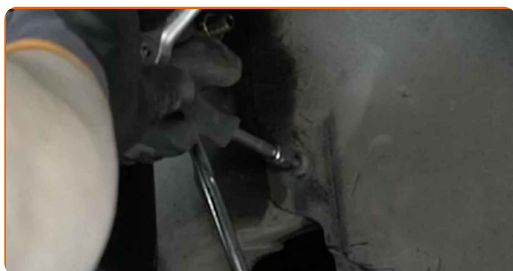
Returnera spännaren till dess orginella position.



13 Montera hjulbågsskyddet.



14 Montera och dra åt fästningarna till hjulbågsskyddet. Använd Torx T25.



15 Sänk bilen.

16 Kör motorn i några minuter. Detta är nödvändigt för att säkerställa att komponenten fungerar korrekt.

17 Stäng av motorn.

18 Ta bort skärmskyddet.

19 Stäng motorhuven.

BRA GJORT! 

VISA FLER HANDLEDNINGSGUIDER

AUTODOC – HÖGKVALITATIVA OCH BILLIGA BILDELAR PÅ NÄTET

AUTODOC MOBILAPP: ENORMA ERBJUDANDEN OCH BEKVÄM SHOPPING



+ AUTODOC

GET IT ON  **Google Play**

 **Download on the App Store**

Download

ETT URMÄRKT UTBUD AV RESERVDELAR FÖR DIN BIL

MULTIREM: ETT BRETT UTBUD

FRISKRIVNINGSKLAUSUL:

Dokumentet innehåller bara allmänna rekommendationer som kan vara användbara när du ska laga eller byta ut delar. AUTODOC ansvarar ej för eventuella skador, förluster, skador på egendom, eller liknande i samband med reparationen eller utbytet på grund av felaktig användning eller feltolkning av den försedda informationen.

AUTODOC ansvarar ej för möjliga misstag eller osäkerheter i denna guide. Informationen har endast informativt syfte och kan ej ersätta expertrådgivning.

AUTODOC ansvarar ej för felaktig användning eller användning av farlig utrustning, farliga verktyg och farliga bildelar. AUTODOC rekommenderar starkt att du alltid är försiktig och observerar säkerhetsreglerna vid reparation eller utbyte. Kom ihåg: användning av lågkvalitativa bildelar garanterar dig aldrig en tillräcklig säkerhetsnivå ute på vägarna.

© Copyright 2023 – Allt innehåll på denna hemsida, speciellt texter, bilder och grafer, är skyddade av copyright. Alla rättigheter, inklusive kopiering, offentliggörande till tredje part, ändringar och översättningar, ägs av AUTODOC SE.