



Byta bränslefilter på
SEAT Cordoba Sedan
(6L2) – utbytesguide

EN LIKNANDE VIDEOGUIDE



Denna video visar utbytesproceduren för en liknande bildel på ett annat fordon

Viktigt!

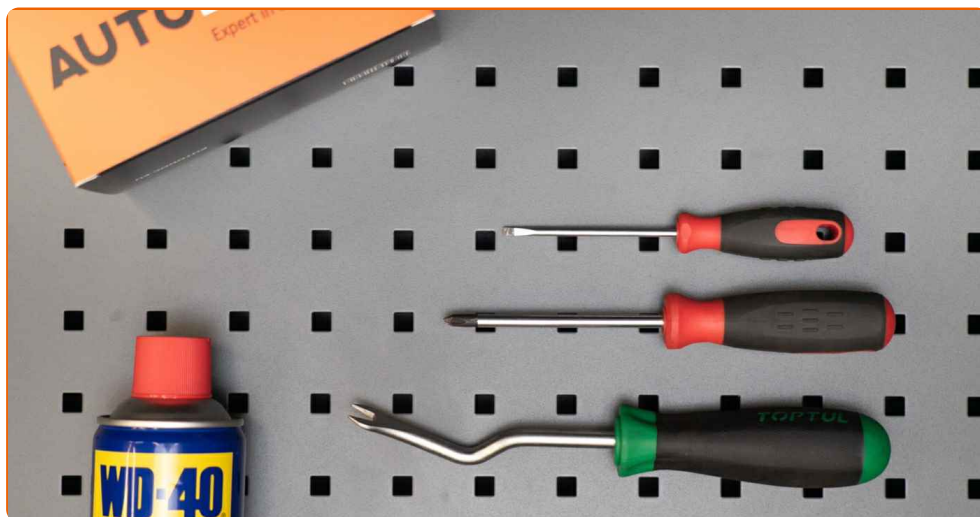
Den här utbytesproceduren kan göras på följande fordon:

SEAT Cordoba Sedan (6L2) 1.2, SEAT Cordoba Sedan (6L2) 1.4 16V, SEAT Cordoba Sedan (6L2) 1.6, SEAT Cordoba Sedan (6L2) 2.0

Ordningen kan variera något beroende på bilens utformning.

Denna guide skapades med utgångspunkt i utbytesproceduren för en liknande bildel på: VW Caddy III Kombi (2KB, 2KJ, 2CB, 2CJ) 1.4

UTBYTE: BRÄNSLEFILTER – SEAT CORDOBA SEDAN (6L2). VERKTYG DU KAN BEHÖVA:



- WD-40 aerosol
- Stjärnskruvmejsel
- Platt skruvmejsel
- Vätske behållare
- Kofot

[Köp verktyg](#)

Utbyte: bränslefilter – SEAT Cordoba Sedan (6L2). AUTODOCs experter rekommenderar:

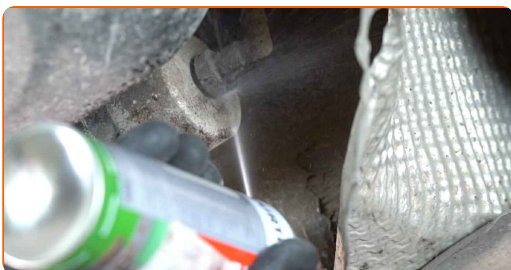
- Kontrollera alltid att tillräcklig ventilation finns när du arbetar. Bränsleångor är giftiga.
- Allt arbete bör göras med motorn avstängd.

UTBYTE: BRÄNSLEFILTER – SEAT CORDOBA SEDAN (6L2). REKOMMENDERAD STEGFÖLJD:

1 Öppna bränsleluckan. Öppna tanklocket.

2 Lyft bilen med en domkraft eller placera den över en smörjgrop.

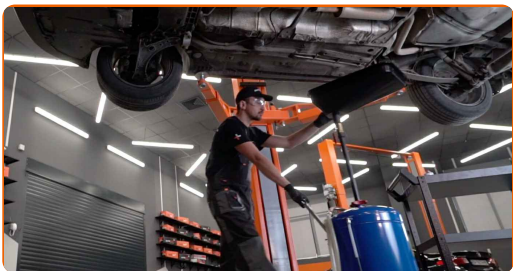
3 Behandla fästningarna som kopplar ihop slangarna med bränslefiltret. Använd WD-40 aerosol.



4 Lossa på bränslefiltrets montering. Använd en Phillips skruvmejsel.



5 Förbered en vätskebehållare.



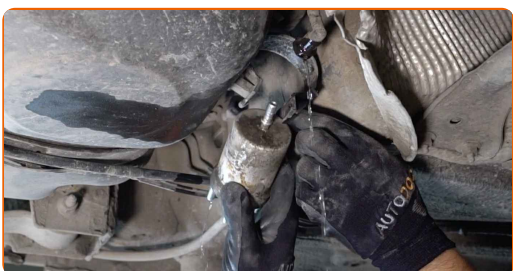
6 Ta bort spärrarna för fästningarna av bränslefilterets slangar. Använd en plattmejsel. Koppla bort slangarna ifrån bränslefiltret.



Utbyte: bränslefilter – SEAT Cordoba Sedan (6L2). Tips:

- Var försiktig! Det kan läcka bränsle från filterhuset och slangarna.

7 Avlägsna bränslefiltret. Lägg den gamla filterpatronen i behållaren.



8 Installera det nya bränslefiltret.

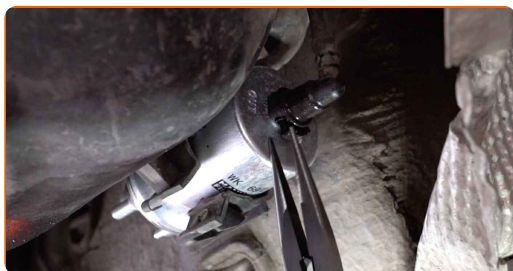


Utbyte: bränslefilter – SEAT Cordoba Sedan (6L2). Proffsen rekommenderar:

- Kom ihåg att aldrig blanda ihop utlopp och inlopp hos filtret. Pilarna på filtret visar alltid bränslets flödesriktning.
- Var noga med att förhindra att damm och smuts kommer in i bränslefilterhuset under installationen.
- Var noga med att endast använda kvalitets filter.

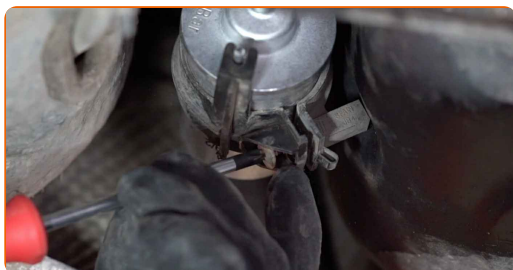
9

Koppla ihop slangarna med bränslefiltret. Installera spärrarna för fästningarna på bränslefilterrets slangar.



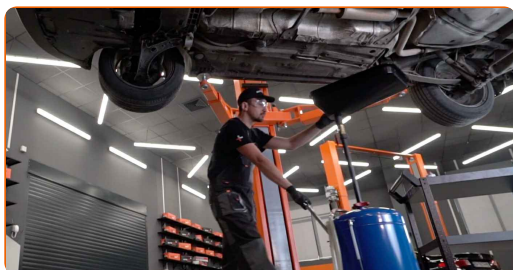
10

Dra åt bränslefilterrets fästelement. Använd en Phillips skruvmejsel.



11

Ta bort vätskebehållaren under bränslefiltret.



12 Sänk bilen.



13 Skruva fast tanklocket. Stäng tankluckan.

Utbyte: bränslefilter – SEAT Cordoba Sedan (6L2). Tips från AUTODOCs experter:

- Slå på och av tändningen flera gånger innan du börjar. Detta för att aktivera bränslepumpen och pumpa in bränsle i systemet.

14 Kör motorn i några minuter.

Utbyte: bränslefilter – SEAT Cordoba Sedan (6L2). AUTODOC rekommenderar:

- För att skydda miljön ifrån utsläpp, se till att göra dig av med använda filter på speciella sopstationer.

BRA GJORT! 

VISA FLER HANDLEDNINGSGUIDER

AUTODOC – HÖGKVALITATIVA OCH BILLIGA BILDELAR PÅ NÄTET

AUTODOC MOBILAPP: ENORMA ERBJUDANDEN OCH BEKVÄM SHOPPING

ETT URMÄRKT UTBUD AV RESERVDELAR FÖR DIN BIL

BRÄNSLEFILTER: ETT BRETT UTBUD

FRISKRIVNINGSKLAUSUL:

Dokumentet innehåller bara allmänna rekommendationer som kan vara användbara när du ska laga eller byta ut delar. AUTODOC ansvarar ej för eventuella skador, förluster, skador på egendom, eller liknande i samband med reparationen eller utbytet på grund av felaktig användning eller feltolkning av den försedda informationen.

AUTODOC ansvarar ej för möjliga misstag eller osäkerheter i denna guide. Informationen har endast informativt syfte och kan ej ersätta expertrådgivning.

AUTODOC ansvarar ej för felaktig användning eller användning av farlig utrustning, farliga verktyg och farliga bildelar. AUTODOC rekommenderar starkt att du alltid är försiktig och observerar säkerhetsreglerna vid reparation eller utbyte. Kom ihåg: användning av lågkvalitativa bildelar garanterar dig aldrig en tillräcklig säkerhetsnivå ute på vägarna.

© Copyright 2023 – Allt innehåll på denna hemsida, speciellt texter, bilder och grafer, är skyddade av copyright. Alla rättigheter, inklusive kopiering, offentliggörande till tredje part, ändringar och översättningar, ägs av AUTODOC SE.