



Byta dimljus på **SEAT**
Ibiza IV Sportcoupe (6J,
6P) – utbytesguide

EN LIKNANDE VIDEOGUIDE



Denna video visar utbytesproceduren för en liknande bildel på ett annat fordon

Viktigt!

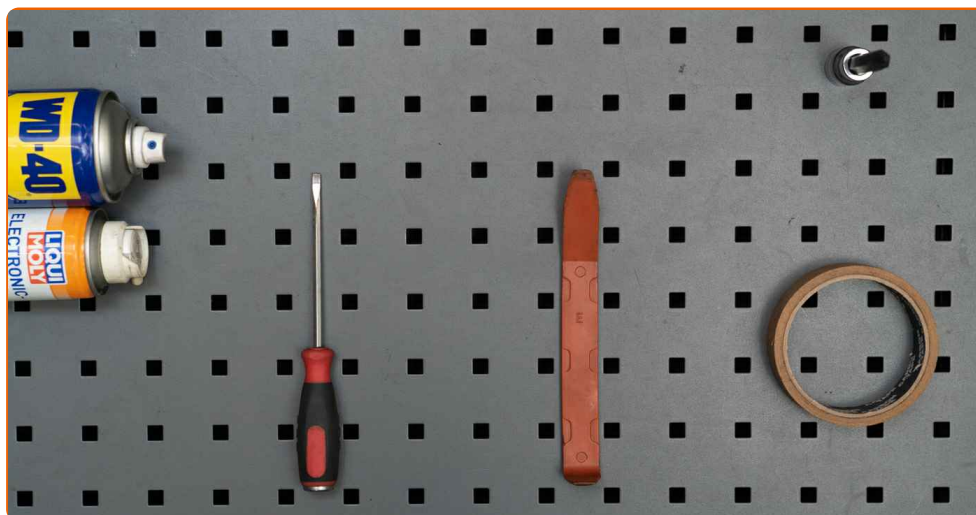
Den här utbytesproceduren kan göras på följande fordon:

SEAT Ibiza IV Sportcoupe (6J, 6P) 1.2 TDI, SEAT Ibiza IV Sportcoupe (6J, 6P) 1.6 LPG, SEAT Ibiza IV Sportcoupe (6J, 6P) 1.2, SEAT Ibiza IV Sportcoupe (6J, 6P) 1.4, SEAT Ibiza IV Sportcoupe (6J, 6P) 1.4 TDI, SEAT Ibiza IV Sportcoupe (6J, 6P) 1.9 TDI, SEAT Ibiza IV Sportcoupe (6J, 6P) 1.6, SEAT Ibiza IV Sportcoupe (6J, 6P) 2.0, SEAT Ibiza IV Sportcoupe (6J, 6P) 1.4 TSI, SEAT Ibiza IV Sportcoupe (6J, 6P) 1.4 TSI Cupra, SEAT Ibiza IV Sportcoupe (6J, 6P) 1.6 TDI, SEAT Ibiza IV Sportcoupe (6J, 6P) 2.0 TDI, SEAT Ibiza IV Sportcoupe (6J, 6P) 1.2 TSI

Ordningen kan variera något beroende på bilens utformning.

Denna guide skapades med utgångspunkt i utbytesproceduren för en liknande bildel på: SEAT Leon II Hatchback (1P1) 2.0 FSI

UTBYTE: DIMLJUS – SEAT IBIZA IV SPORTCOUPE (6J,
6P). VERKTYG DU BEHÖVER:



- WD-40 aerosol
- Elektronikspray
- Torxbit T20
- Stjärnskruvmejsel
- Panel verktyg plast
- Målartejp

Köp verktyg

Utbyte: dimljus – SEAT Ibiza IV Sportcoupe (6J, 6P). AUTODOCs experter rekommenderar:

- Arbetet med att byta ut dimljusen på höger och vänster sida är likadant.
- Notera: allt arbete med bilen – SEAT Ibiza IV Sportcoupe (6J, 6P) – bör göras medan motorn är avstängd.

GENOMFÖR UTBYTET I FÖLJANDE ORDNING:

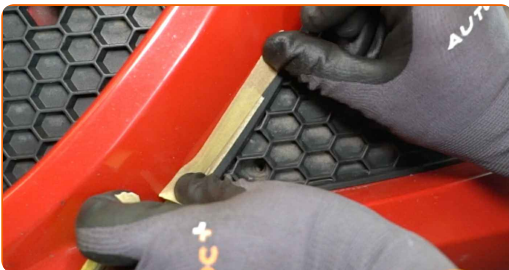
1

Skruva loss dimljusets panelfäste. Använd en Phillips skruvmejsel.



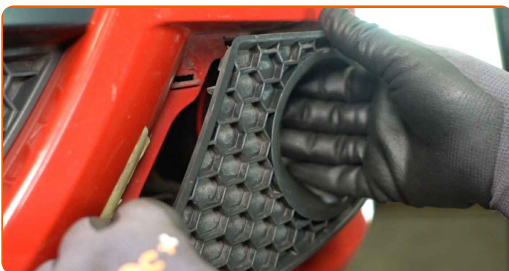
2

Använd målartejpen för att förhindra att bilens plastdelar och målade delar skadas.



3

Ta bort dimljusets panel (galler). Använd ett verktyg för insidans dekor.



4 Smörj dimljusets fästen. Använd WD-40 aerosol.



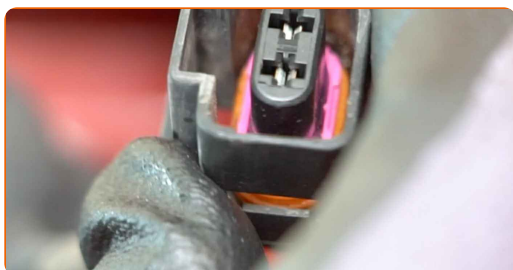
5 Skruva loss dimljusets fästen. Använd Torx T20.



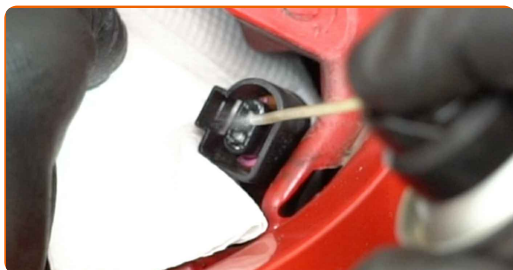
6 Ta ur dimljuset.



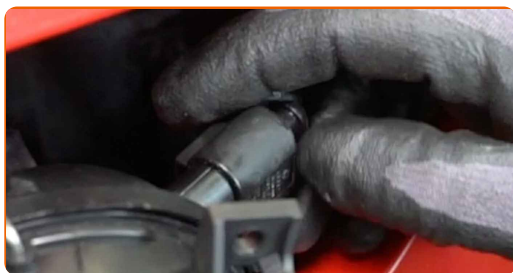
7 Koppla loss kontakten till dimljuset.



8 Behandla kontakten till dimljuset med kontaktspray. Använd dielektrikfett.



9 Anslut dimljusets kontakt.



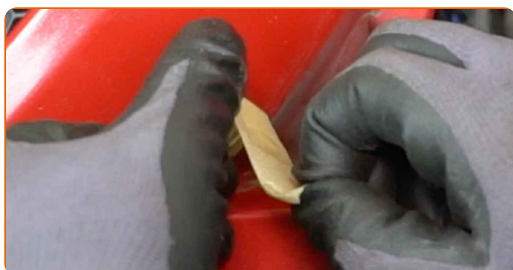
10 Montera dimljuset.



11 Skruva i dimljusets fästen. Använd Torx T20.



12 Ta bort målartejpen.

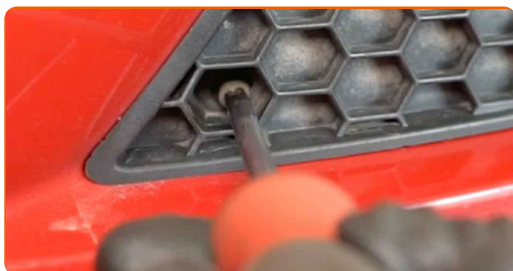


13 Montera dimljusets panel (galler).



14

Skruva i dimljusets panelfäste. Använd en Phillips skruvmejsel.



BRA GJORT! 

VISA FLER HANDLEDNINGSGUIDER

AUTODOC – HÖGKVALITATIVA OCH BILLIGA BILDELAR PÅ NÄTET

**AUTODOC MOBILAPP: ENORMA ERBJUDANDEN OCH BEKVÄM
SHOPPING**

AUTODOC

GET IT ON
 Google Play

Download on the
 App Store

Download

ETT URMÄRKT UTBUD AV RESERVDELAR FÖR DIN BIL

DIMLJUS: ETT BRETT UTBUD

ⓘ FRISKRIVNINGSKLAUSUL:

Dokumentet innehåller bara allmänna rekommendationer som kan vara användbara när du ska laga eller byta ut delar. AUTODOC ansvarar ej för eventuella skador, förluster, skador på egendom, eller liknande i samband med reparationen eller utbytet på grund av felaktig användning eller feltolkning av den försedda informationen.

AUTODOC ansvarar ej för möjliga misstag eller osäkerheter i denna guide. Informationen har endast informativt syfte och kan ej ersätta expertrådgivning.

AUTODOC ansvarar ej för felaktig användning eller användning av farlig utrustning, farliga verktyg och farliga bildelar. AUTODOC rekommenderar starkt att du alltid är försiktig och observerar säkerhetsreglerna vid reparation eller utbyte. Kom ihåg: användning av lågkvalitativa bildelar garanterar dig aldrig en tillräcklig säkerhetsnivå ute på vägarna.

© Copyright 2022 – Allt innehåll på denna hemsida, speciellt texter, bilder och grafer, är skyddade av copyright. Alla rättigheter, inklusive kopiering, offentliggörande till tredje part, ändringar och översättningar, ägs av AUTODOC GmbH.