



Byta stabilisatorstag fram  
på **SEAT IBIZA**  
**SPORTCOUPE**  
**Skåp/halvkombi (6J1) –**  
utbytesguide

## EN LIKNANDE VIDEOGUIDE



Denna video visar utbytesproceduren för en liknande bildel på ett annat fordon

### Viktigt!

Den här utbytes proceduren kan göras på följande fordon:

SEAT IBIZA SPORTCOUPE Skåp/halvkombi (6J1) 1.6 TDI, SEAT IBIZA SPORTCOUPE Skåp/halvkombi (6J1) 1.2, SEAT IBIZA SPORTCOUPE Skåp/halvkombi (6J1) 1.2 TDI

Ordningen kan variera något beroende på bilens utformning.

Denna guide skapades med utgångspunkt i utbytesproceduren för en liknande bildel på: VW Polo Sedan (602, 604, 612, 614) 1.6

UTBYTE: STABILISATORSTAG – SEAT IBIZA  
SPORTCOUPE SKÅP/HALVKOMBI (6J1). VERKTYG DU  
BEHÖVER:



- Stålbörste
- WD-40 aerosol
- Brake cleaner
- Kopparpasta
- Skiftnyckel Nr17
- Hylsa nr.16
- Hylsa nr.17
- Insex bit Nr. H5.
- Krafthylsor för fälgar Nr17
- Spärrnyckel
- Momentnyckel
- Hjulkloss

**Köp verktyg**

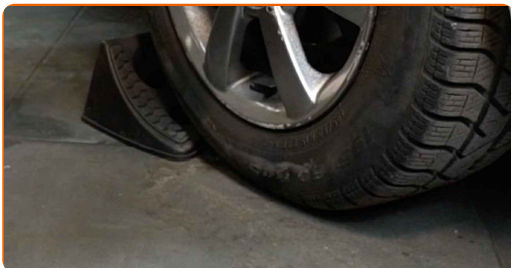
Utbyte: stabilisatorstag – SEAT IBIZA SPORTCOUPE Skåp/halvkombi (6J1).  
AUTODOCs experter rekommenderar:

- Byt ut stabilisatorlänken på SEAT IBIZA SPORTCOUPE Skåp/halvkombi (6J1) parvis.
- Ersättningsförfarandet är identiskt för båda stabilisatorlänkarna på samma axel.
- Allt arbete bör göras med motorn avstängd.

## UTBYTE: STABILISATORSTAG – SEAT IBIZA SPORTCOUPE SKÅP/HALVKOMBI (6J1). REKOMMENDERAD STEGFÖLJD:

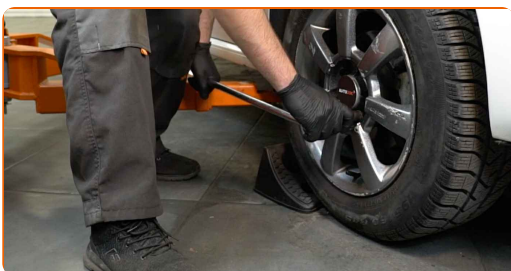
1

Säkra bilen med kilar.



2

Lossa på hjulmonteringens bultar. Använd hjulmutterhylsor nr. 17

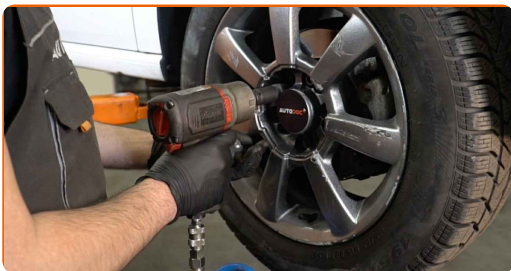


3

Höj bilens bakre del och säkra fästdelarna.

4

Skruva av hjulbultarna.

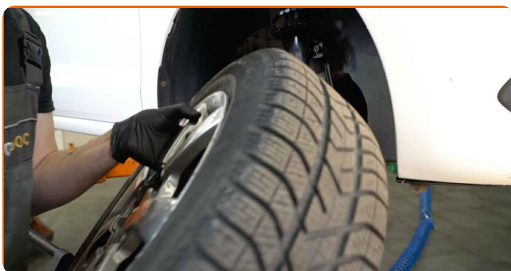


**AUTODOC rekommenderar:**

- Viktigt! Håll i hjulet medan du skruvar loss fästbultarna. SEAT IBIZA SPORTCOUPE Skåp/halvkombi (6J1)

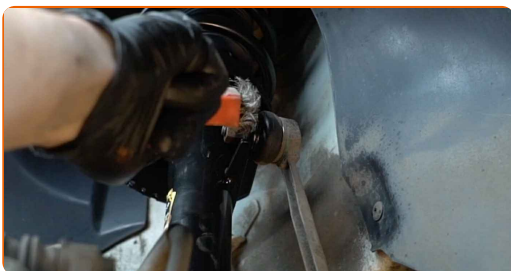
5

Ta bort hjulet.



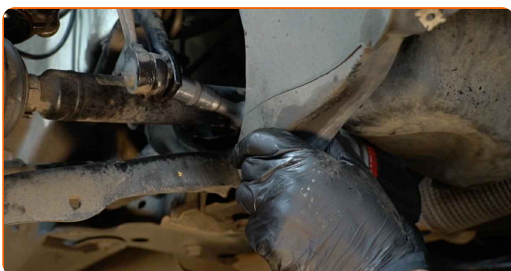
6

Rengör stabilisator länkens fästelement. Använd en stålborste. Använd WD-40 aerosol.



7

Skrova loss fästningar som kopplar stabiliseringslänken till krängningshämmaren. Använd hylsnyckel Nr16. Använd en spärrnyckel.



- 8** Skruva loss fästena som håller fast krängningshämaren med stötdämparen. Använd hylsnyckel Nr16. Använd en spärrnyckel.



- 9** Avlägsna krängningshämmlänken.



Utbyte: stabilisatorstag – SEAT IBIZA SPORTCOUPE Skåp/halvkombi (6J1).  
 Tips från AUTODOCs experter:

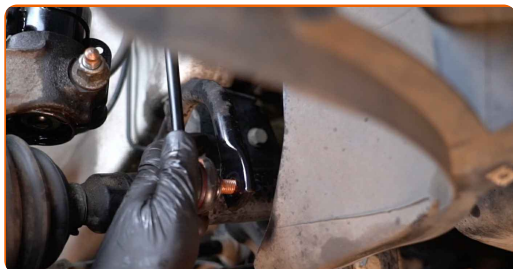
- Kontrollera krängningshämmlänksbusningarna. Byt ut vid behov.

- 10** Rengör monteringsställen av krängningshämmlänken. Använd en stålborste. Använd WD-40 aerosol.



11

Installera nya stång och dra åt fästelementen. Använd kombinyckel Nr 17. Använd HEX Nr. H5.



12

Dra åt fästningarna som kopplar stabiliseringslänken till stötdämparen. Använd hylsnyckel Nr17. Använd en momentnyckel. Dra åt den till 40 Nm vridmoment.



13

Dra åt fästningar som kopplar stabiliseringslänken till krängningshämaren. Använd hylsnyckel Nr17. Använd en momentnyckel. Dra åt den till 40 Nm vridmoment.



14

Behandla alla fogar i stabilisatorlänken. Använd kopparpasta.



15

Behandla området där bromsskivan kommer i kontakt med hjulfälgen. Använd kopparpasta.



16

Rengör ytan på bromsskivorna. Använd brake cleaner.



### AUTODOC rekommenderar:

- Utbyte: stabilisatorstag – SEAT IBIZA SPORTCOUPE Skåp/halvkombi (6J1).  
Vänta några minuter efter applicering av sprayen.

17

Installera hjulet.



Utbyte: stabilisatorstag – SEAT IBIZA SPORTCOUPE Skåp/halvkombi (6J1).  
AUTODOCs experter rekommenderar:

- Håll upp hjulet när du skruvar i bultarna, för att undvika att du skadar dig.



18

Skruva i hjulbultarna. Använd hjulmutterhylsor nr. 17



19

Sänk bilen och arbeta i omvänd ordning, dra åt hjulbultarna. Använd hjulmutterhylsor nr. 17 Använd en momentnyckel. Dra åt den till 120 Nm vridmoment.



20

Ta bort domkrafter och kilarna.



**BRA GJORT!** 

[VISA FLER HANDLEDNINGSGUIDER](#)

# AUTODOC – HÖGKVALITATIVA OCH BILLIGA BILDELAR PÅ NÄTET

**AUTODOC MOBILAPP: ENORMA ERBJUDANDEN OCH BEKVÄM SHOPPING**

GET IT ON  
**Google Play**

Download on the  
**App Store**

**Download**

**ETT URMÄRKT UTBUD AV RESERVDELAR FÖR DIN BIL**

**STABILISATORSTAG: ETT BRETT UTBUD**

## **FRISKRIVNINGSKLAUSUL:**

Dokumentet innehåller bara allmänna rekommendationer som kan vara användbara när du ska laga eller byta ut delar. AUTODOC ansvarar ej för eventuella skador, förluster, skador på egendom, eller liknande i samband med reparationen eller utbytet på grund av felaktig användning eller feltolkning av den försedda informationen.

AUTODOC ansvarar ej för möjliga misstag eller osäkerheter i denna guide. Informationen har endast informativt syfte och kan ej ersätta expertrådgivning.

AUTODOC ansvarar ej för felaktig användning eller användning av farlig utrustning, farliga verktyg och farliga bildelar. AUTODOC rekommenderar starkt att du alltid är försiktig och observerar säkerhetsreglerna vid reparation eller utbyte. Kom ihåg: användning av lågkvalitativa bildelar garanterar dig aldrig en tillräcklig säkerhetsnivå ute på vägarna.

© Copyright 2023 – Allt innehåll på denna hemsida, speciellt texter, bilder och grafer, är skyddade av copyright. Alla rättigheter, inklusive kopiering, offentliggörande till tredje part, ändringar och översättningar, ägs av AUTODOC SE.