



Byta stötdämpare bak på

SEAT IBIZA

SPORTCOUPE

Skåp/halvkombi (6J1) –

utbytesguide

EN LIKNANDE VIDEOGUIDE



Denna video visar utbytesproceduren för en liknande bildel på ett annat fordon

Viktigt!

Den här utbytes proceduren kan göras på följande fordon:

SEAT IBIZA SPORTCOUPE Skåp/halvkombi (6J1) 1.6 TDI, SEAT IBIZA SPORTCOUPE Skåp/halvkombi (6J1) 1.2, SEAT IBIZA SPORTCOUPE Skåp/halvkombi (6J1) 1.2 TDI

Ordningen kan variera något beroende på bilens utformning.

Denna guide skapades med utgångspunkt i utbytesproceduren för en liknande bildel på: VW Polo Sedan (602, 604, 612, 614) 1.6

UTBYTE: STÖTDÄMPARE – SEAT IBIZA SPORTCOUPE
SKÅP/HALVKOMBI (6J1). VERKTYG DU BEHÖVER:



- Stålbörste
- WD-40 aerosol
- Kopparpasta
- Skiftnyckel Nr16
- Hylsa nr.16
- Torxbit T27
- Krafthylsor för fälgar Nr17
- Spärrnyckel
- Momentnyckel
- Stötdämparhylsa nr. DD6
- Skruvstäd
- Kofot
- Hydraulisk transmissions domkraft
- Hjulcross

Köp verktyg

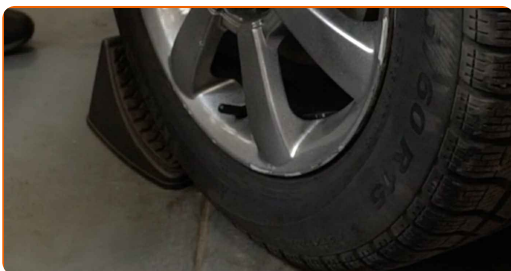
Utbyte: stötdämpare – SEAT IBIZA SPORTCOUPE Skåp/halvkombi (6J1).
AUTODOCs experter rekommenderar:

- Båda bakre stötdämpare måste bytas samtidigt.
- Utbytesproceduren är likadan för vänster och höger stötdämpare på bakvagnen.
- Varning! Stäng av motorn innan du börjar arbeta – SEAT IBIZA SPORTCOUPE Skåp/halvkombi (6J1).

GENOMFÖR UTBYTET I FÖLJANDE ORDNING:

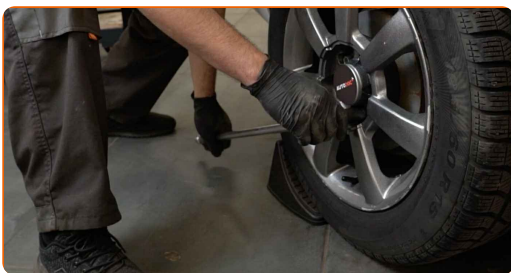
1

Säkra bilen med kilar.



2

Lossa på hjulmonteringens bultar. Använd hjulmutterhylsor nr. 17



3

Höj bilens bakre del och säkra fästdelarna.

4

Skruva av hjulbultarna.



Utbyte: stötdämpare – SEAT IBIZA SPORTCOUPE Skåp/halvkombi (6J1).
AUTODOC rekommenderar:

- För att undvika att skada dig, håll upp hjulet när du skruvar loss bultarna.

5

Ta bort hjulet.



6

Rengör fästena till stötdämparen. Använd en stålborste. Använd WD-40 aerosol.



- 7** Skruva loss de nedre fästelementen från stötdämparen. Använd kombinyckel Nr 16. Använd hylsnyckel Nr16. Använd en spärrnyckel.



- 8** Skruva loss fästelementen på hjulhus bågen. Använd Torx T27.



- 9** Stöd den bakre fjädringsbenet. Använd en hydraulisk domkraft.



- 10** Rengör fästena till stötdämparen. Använd en stålborste. Använd WD-40 aerosol.



11

Skruva loss övre fästelementet från stötdämparen. Använd hylsnyckel Nr16. Använd en spärrnyckel.



12

Ta bort fixdubben. Använd hylsnyckel Nr16. Använd en spärrnyckel.



AUTODOC rekommenderar:

- Viktigt! Håll i stötdämparen medan du skruvar loss fästbultarna. SEAT IBIZA SPORTCOUPE Skåp/halvkombi (6J1)

13

Sänk den hydrauliska domkraften 10-15 cm.



Utbyte: stötdämpare – SEAT IBIZA SPORTCOUPE Skåp/halvkombi (6J1). Tips:

- Sänk ner den hydrauliska domkraften försiktigt, utan ryck, för att undvika skador på delar och mekanismer.

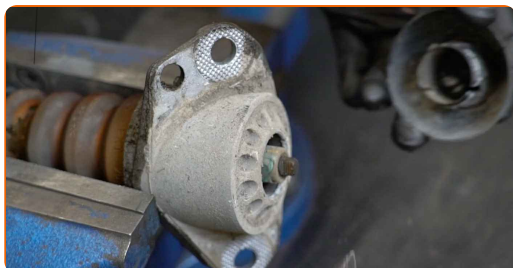
14 Avlägsna stötdämparen.



15 Greppa stötdämparen i ett skruvstäd.



16 Avlägsna skyddslocket från stötdämparfästet. Använd en kofot.



17 Gör rent stötdämparens valstrådsfästen. Använd en stålborste. Använd WD-40 aerosol.



18 Avlägsna kolvstångens fästelement från stötdämparen. Använd en stötdämparhylsa DDN[®]6. Använd hylsnyckel Nr16. Använd en spärrnyckel.



19

Avlägsna stötdämparens montering, dammskyddet och stötstoppet.



AUTODOC rekommenderar:

- Utbyte: stötdämpare – SEAT IBIZA SPORTCOUPE Skåp/halvkombi (6J1).
Inspektera stötdämparens fäste, damask och genomslagsstopp noggrant. Byt ut dem vid behov.
- Innan du installerar ny stötdämpare så ska du pumpa den manuellt 3-5 gånger.

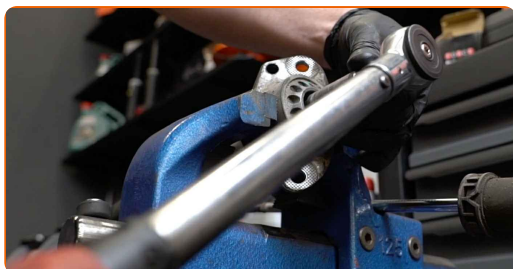
20

Installera montering, dammskydd och stötstopp på en ny stötdämpare.



21

Skruva fast tryckstångens övre fästelement på stötdämparen. Använd en stötdämparhylsa DDN[®]6. Använd hylsnyckel Nr16. Använd en momentnyckel. Dra åt den till 25 Nm vridmoment.



22 Behandla stötdämparens stångfäste. Använd kopparpasta.



23 Installera tillbaka skyddslocket på stötdämparfästet.



24 Släpp skruvstället och ta ut stötdämparen.



25 Rengör stötdämparnas monteringsfästen. Använd en stålborste. Använd WD-40 aerosol.



26 Sätt tillbaka stötdämparen i hjulhuset och säkra den.



Utbyte: stötdämpare – SEAT IBIZA SPORTCOUPE Skåp/halvkombi (6J1). Tips från AUTODOC:

- För att förhindra skada, håll upp stöttfångarna när du skruvar in fästningsbulten.

27

Dra åt stötdämparens övre fästen. Använd hylsnyckel Nr16. Använd en momentnyckel. Dra åt den till 30 Nm vridmoment.+90°

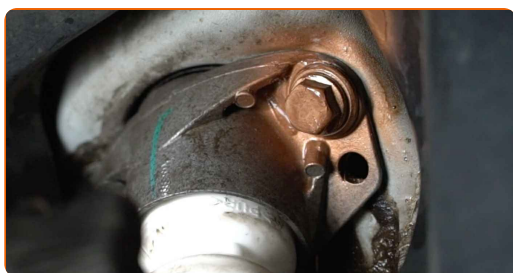


AUTODOC rekommenderar:

- Viktigt! Se till att använda nya fästen.

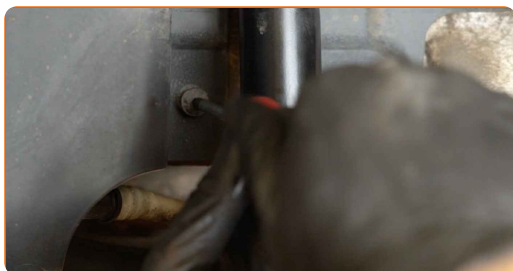
28

Behandla stötdämparens fästningar. Använd kopparpasta.



29

Skruva åt fästena. Använd Torx T27.



30

Höj den hydrauliska domkraften 10-15 cm. Använd en hydraulisk domkraft.



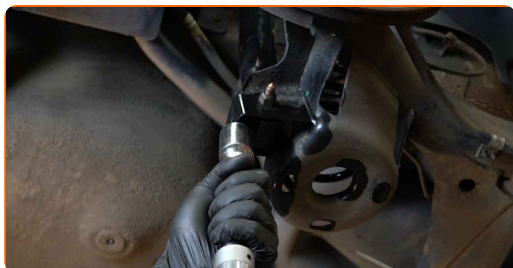
31

Installer fästningsbulten. Använd kombinyckel Nr 16. Använd hylsnyckel Nr16. Använd en spärrnyckel.



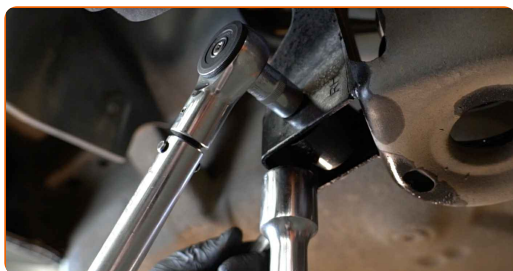
32

Höj den hydrauliska domkraften 10-15 cm.



33

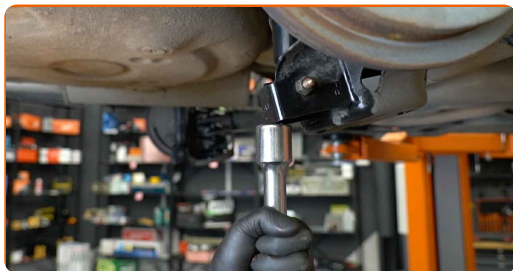
Dra åt stötdämparens nedre fästelement. Använd hylsnyckel Nr16. Använd en momentnyckel. Dra åt den till 40 Nm vridmoment. +90°



AUTODOC rekommenderar:

- Viktigt! Se till att använda nya fästen.

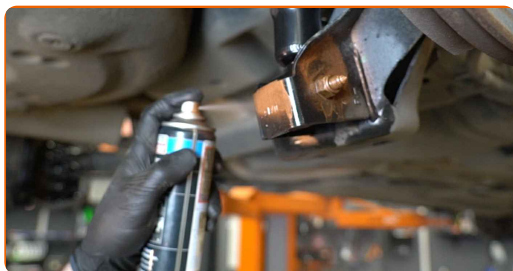
34 Avlägsna monteringen från nedre bakaxelns balk.



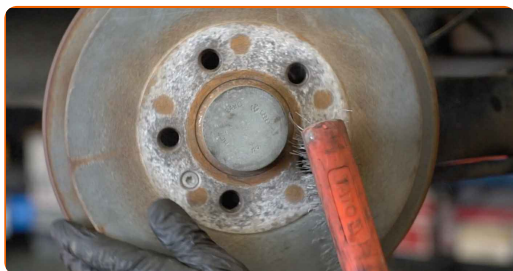
AUTODOC rekommenderar:

- SEAT IBIZA SPORTCOUPE Skåp/halvkombi (6J1) – För att undvika skador på komponenter och mekanismer i bilen: sänk inte växellådslyften tvärt.

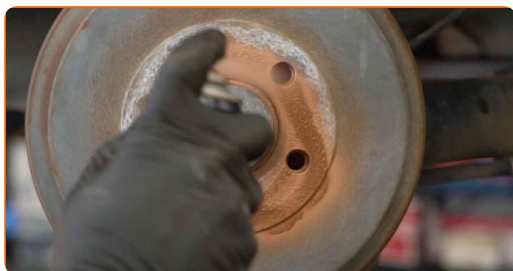
35 Behandla stötdämparens fästningar. Använd kopparpasta.



36 Rengör fälgens monteringsäte. Använd en stålborste.

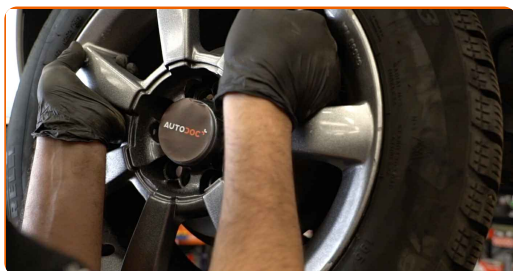


37 Behandla ytan där hjulfälgan kommer i kontakt med bromsstrumman. Använd kopparpasta.



38

Installera hjulet.



Utbyte: stötdämpare – SEAT IBIZA SPORTCOUPE Skåp/halvkombi (6J1). Tips från AUTODOCs experter:

- Håll upp hjulet när du skruvar i bultarna, för att undvika att du skadar dig.

39

Skruva i hjulbultarna. Använd hjulmutterhylsor nr. 17



40

Sänk bilen och arbeta i omvänd ordning, dra åt hjulbultarna. Använd hjulmutterhylsor nr. 17 Använd en momentnyckel. Dra åt den till 120 Nm vridmoment.



41

Ta bort domkrafter och kilarna.



BRA GJORT! 

VISA FLER HANDLEDNINGSGUIDER

AUTODOC – HÖGKVALITATIVA OCH BILLIGA BILDELAR PÅ NÄTET

AUTODOC MOBILAPP: ENORMA ERBJUDANDEN OCH BEKVÄM SHOPPING

GET IT ON

Download on the

Download

ETT URMÄRKT UTBUD AV RESERVDELAR FÖR DIN BIL

STÖTDÄMPARE: ETT BRETT UTBUD

FRISKRIVNINGSKLAUSUL:

Dokumentet innehåller bara allmänna rekommendationer som kan vara användbara när du ska laga eller byta ut delar. AUTODOC ansvarar ej för eventuella skador, förluster, skador på egendom, eller liknande i samband med reparationen eller utbytet på grund av felaktig användning eller feltolkning av den försedda informationen.

AUTODOC ansvarar ej för möjliga misstag eller osäkerheter i denna guide. Informationen har endast informativt syfte och kan ej ersätta expertrådgivning.

AUTODOC ansvarar ej för felaktig användning eller användning av farlig utrustning, farliga verktyg och farliga bildelar. AUTODOC rekommenderar starkt att du alltid är försiktig och observerar säkerhetsreglerna vid reparation eller utbyte. Kom ihåg: användning av lågkvalitativa bildelar garanterar dig aldrig en tillräcklig säkerhetsnivå ute på vägarna.

© Copyright 2023 – Allt innehåll på denna hemsida, speciellt texter, bilder och grafer, är skyddade av copyright. Alla rättigheter, inklusive kopiering, offentliggörande till tredje part, ändringar och översättningar, ägs av AUTODOC SE.