



Byta bromsbelägg fram  
på **SEAT Leon**  
**Hatchback (5F1)** –  
utbytesguide

## EN LIKNANDE VIDEOGUIDE



Denna video visar utbytesproceduren för en liknande bildel på ett annat fordon

### Viktigt!

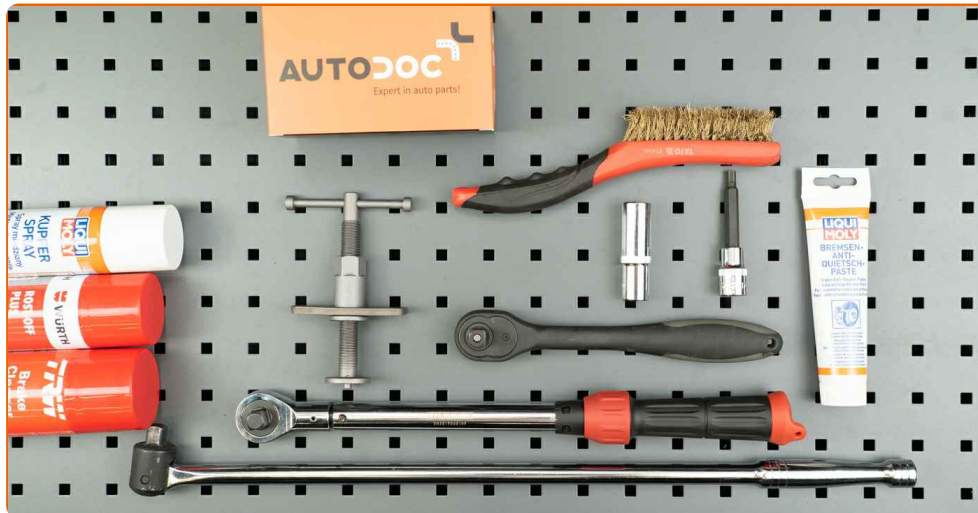
Den här utbytes proceduren kan göras på följande fordon:

SEAT Leon Hatchback (5F1) 1.6 TDI, SEAT Leon Hatchback (5F1) 1.4 TSI, SEAT Leon Hatchback (5F1) 1.2 TSI, SEAT Leon Hatchback (5F1) 1.8 TSI, SEAT Leon Hatchback (5F1) 2.0 TDI, SEAT Leon Hatchback (5F1) 2.0 Cupra, SEAT Leon Hatchback (5F1) 1.4 TGI

Ordningen kan variera något beroende på bilens utformning.

Denna guide skapades med utgångspunkt i utbytesproceduren för en liknande bildel på: AUDI A3 Hatchback (8L1) 1.8

**UTBYTE: BROMSBELÄGG – SEAT LEON HATCHBACK (5F1). VERKTYG DU BEHÖVER:**



- Stålbörste
- Brake cleaner
- Kopparpasta
- Momentnyckel
- Insex bit Nr. H7.
- Anti gnissel pasta
- Krafthylsor för fälgar Nr17
- Bromskolvsvrtyg
- Kofot
- Hjulklöss

**Köp verktyg**

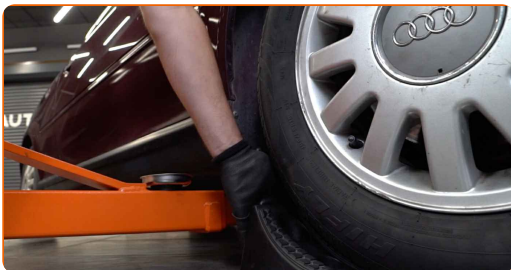
Utbyte: bromsbelägg – SEAT Leon Hatchback (5F1). AUTODOC rekommenderar:

- Byt ut bromsbeläggen för båda axlarna samtidigt. Detta förser effektivare inbromsning.
- Tillvägagångs sättet är det samma för alla bromsklossar på samma axel.
- Notera: allt arbete med bilen – SEAT Leon Hatchback (5F1) – bör göras medan motorn är avstängd.

## GENOMFÖR UTBYTET I FÖLJANDE ORDNING:

**1** Öppna motorhuven. Skruva av bromsvätske reservoarens lock.

**2** Säkra bilen med kilar.



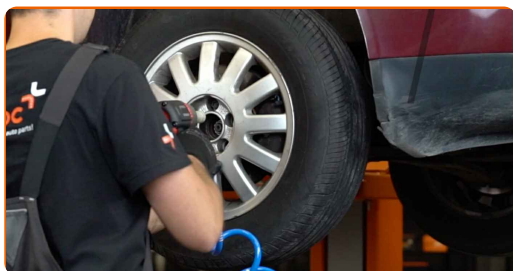
**3** Lossa på hjulmonteringens bultar. Använd hjulmutterhylsor nr. 17



**4** Hög bilens främre del och säkra fästdelarna.

5

Skruva av hjulbultarna.



Utbyte: bromsbelägg – SEAT Leon Hatchback (5F1). Proffsen rekommenderar:

- För att undvika att skada dig, håll upp hjulet när du skruvar loss bultarna.

6

Ta bort hjulet.



7

Koppla ur ABS-sensorn från eluttaget. Koppla ur slitvarnarkontakten ur bromsbelägget. Ta bort kopplingen till ABS-sensorn. Ta bort kopplingen till Bromsbeläggens slitagegivare.

Vänligen notera!

- Vissa bilar är inte utrustade med en bromsbelägg slitage sensor.

**8** Ta bort dammskyddskåporna från bromsokets styrstift.



**9** Skruva loss bromsokets fästelement. Använd HEX Nr. H7.

**10** Sära på bromsbeläggen. Använd en kofot.



**11** Avlägsna bromsoket.



### AUTODOC rekommenderar:

- Knyt fast bromsoket till fjädringen eller karossen med hjälp av kablar, trådar eller rep utan att koppla ifrån bromsslangen för att förhindra tryckfall i bromssystemet.
- Se till att bromsoket inte hänger på bromsslangen.
- Trycka inte på bromspedalen efter du har avlägsnat bromsoket. Då kan kolven falla ut ur bromscylindern och bromsvätska och tryckförluster kan inträffa vilket förstör hela systemet.

12

Ta bort bromsbeläggen.

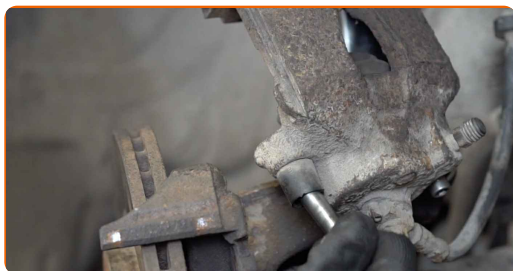


Utbyte: bromsbelägg – SEAT Leon Hatchback (5F1). Tips från AUTODOC:

- Mät bromsskivans tjocklek. Den måste alltid bytas ut när den nått sin slitgräns som anges av tillverkaren.

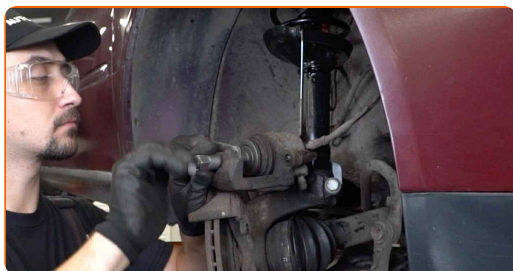
13

Kontrollera bromsokets bultar, styrcinnar och dammasker. Rengör dessa och byt ut om nödvändigt.



14

Tryck in bromsokskolven. Använd bromskolvsvrkttyg.



15

Rengör bromsokets anordning från smuts och damm. Använd en stålborste. Använd brake cleaner.



### AUTODOC rekommenderar:

- Utbyte: bromsbelägg – SEAT Leon Hatchback (5F1). Vänta några minuter efter applicering av sprayen.

16

Behandla baksidan på de nya bromsklossarna. Behandla fästet till bromsoket. Använd anti gnissel pasta.



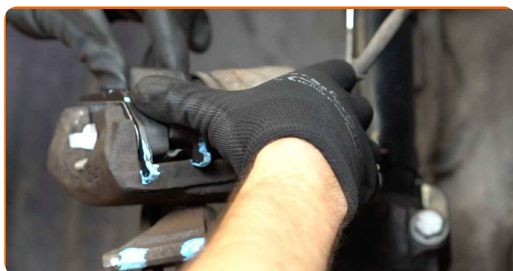
Utbyte: bromsbelägg – SEAT Leon Hatchback (5F1). AUTODOCs experter rekommenderar:

- Kontrollera att skivans ytor är rena innan du installerar beläggen.



17

Installera nya brombelägg.



### Utbyte: bromsbelägg – SEAT Leon Hatchback (5F1). Tips:

- Se till att beläggen är installerade med fodringen vänd mot skivan.

18

Installera bromsoket och justera den. Använd HEX Nr. H7. Använd en momentnyckel. Dra åt den till 28 Nm vridmoment.

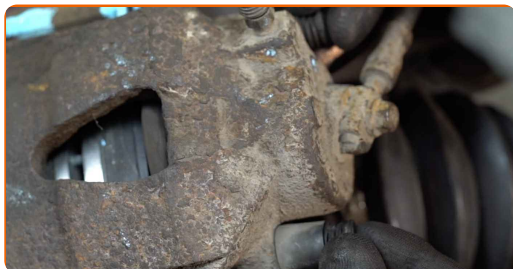


### AUTODOC rekommenderar:

- SEAT Leon Hatchback (5F1) – Tryck ned bromspedalen flera gånger med motorn avstängd tills du känner att ett motstånd byggs upp.

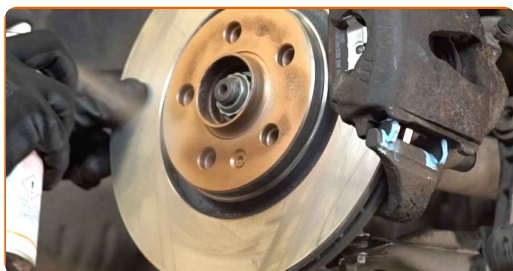
19

Installera dammskyddskåporna på bromsokets styrstift.



20

Behandla området där bromsskivan kommer i kontakt med hjulfälgen. Använd kopparpasta.



21

Installera hjulet.

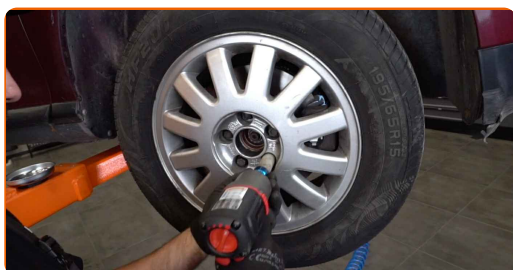


Utbyte: bromsbelägg – SEAT Leon Hatchback (5F1). Tips från AUTODOCs experter:

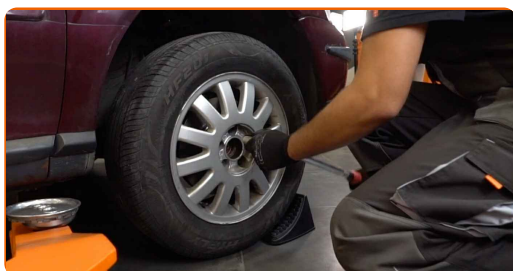
- Håll upp hjulet när du skruvar i bultarna, för att undvika att du skadar dig.

22

Skruva i hjulbultarna. Använd hjulmutterhylsor nr. 17



- 23** Sänk bilen och arbeta i omvänd ordning, dra åt hjulbultarna. Använd en momentnyckel. Dra åt den till 120 Nm vridmoment.



- 24** Ta bort domkrafter och kilarna.



**AUTODOC rekommenderar:**

- Kontrollera bromsvätskenivån i expansionstanken och fyll på vid behov.

- 25** Dra åt locket på bromsvätskebehållaren. Stäng motorhuven.



Utbyte: bromsbelägg – SEAT Leon Hatchback (5F1). AUTODOC rekommenderar:

- Sakta ned försiktigt de första 150-200 km efter du har bytt ut dina bromsbelägg. Undvik plötsliga skarpa inbromsningar.

**BRA GJORT!** 

**VISA FLER HANDLENINGSGUIDER**

# AUTODOC – HÖGKVALITATIVA OCH BILLIGA BILDELAR PÅ NÄTET

AUTODOC MOBILAPP: ENORMA ERBJUDANDEN OCH BEKVÄM SHOPPING

**ETT URMÄRKT UTBUD AV RESERVDELAR FÖR DIN BIL**

**BROMSBELÄGG: ETT BRETT UTBUD**

## FRISKRIVNINGSKLAUSUL:

Dokumentet innehåller bara allmänna rekommendationer som kan vara användbara när du ska laga eller byta ut delar. AUTODOC ansvarar ej för eventuella skador, förluster, skador på egendom, eller liknande i samband med reparationen eller utbytet på grund av felaktig användning eller feltolkning av den försedda informationen.

AUTODOC ansvarar ej för möjliga misstag eller osäkerheter i denna guide. Informationen har endast informativt syfte och kan ej ersätta expertrådgivning.

AUTODOC ansvarar ej för felaktig användning eller användning av farlig utrustning, farliga verktyg och farliga bildelar. AUTODOC rekommenderar starkt att du alltid är försiktig och observerar säkerhetsreglerna vid reparation eller utbyte. Kom ihåg: användning av lågkvalitativa bildelar garanterar dig aldrig en tillräcklig säkerhetsnivå ute på vägarna.

© Copyright 2023 – Allt innehåll på denna hemsida, speciellt texter, bilder och grafer, är skyddade av copyright. Alla rättigheter, inklusive kopiering, offentliggörande till tredje part, ändringar och översättningar, ägs av AUTODOC SE.