



Byta bränslefilter på
SEAT MARBELLA (28) –
utbytesguide

EN LIKNANDE VIDEOGUIDE



Denna video visar utbytesproceduren för en liknande bildel på ett annat fordon

Viktigt!

Den här utbytesproceduren kan göras på följande fordon:
SEAT MARBELLA (28) 0.9 Cat, SEAT MARBELLA (28) 0.9

Ordningen kan variera något beroende på bilens utformning.

Denna guide skapades med utgångspunkt i utbytesproceduren för en liknande bildel på: AUDI A4 Sedan (8D2, B5) 1.6

UTBYTE: BRÄNSLEFILTER – SEAT MARBELLA (28).
VERKTYG DU KAN BEHÖVA:



- Stålbörste
- WD-40 aerosol
- Universal rengöringsspray
- Hylsa nr.10
- Spärnyckel
- Platt skruvmejsel
- Vätske behållare
- Hjulklöss

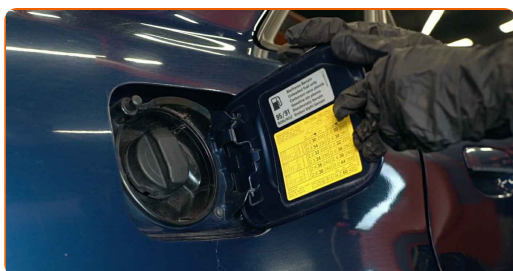
Köp verktyg

Utbyte: bränslefilter – SEAT MARBELLA (28). AUTODOCs experter rekommenderar:

- Kontrollera alltid att tillräcklig ventilation finns när du arbetar. Bränsleångor är giftiga.
- Notera: allt arbete med bilen – SEAT MARBELLA (28) – bör göras medan motorn är avstängd.

GENOMFÖR UTBYTET I FÖLJANDE ORDNING:

1 Öppna bränsleluckan.



2 Öppna tanklocket.



3 Säkra bilen med kilar.

4 Lyft bilen med en domkraft eller placera den över en smörjgrop.



5 Rengör bränslefilterhållaren. Använd en stålborste. Använd WD-40 aerosol.

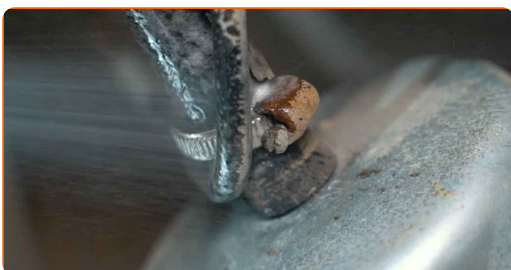
6 Skruva loss bultarna till bränslefilterhållaren. Använd hylsnyckel Nr10. Använd en spärrnyckel.



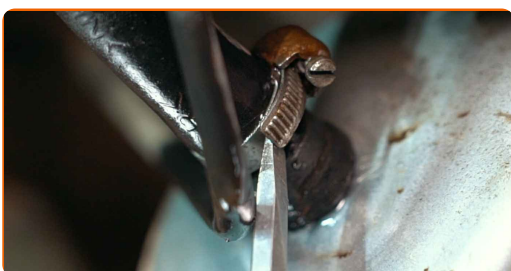
7 Förbered en vätskebehållare.



8 Rengör bränsleledningarna. Använd en stålborste. Använd allrengöringsprej.



9 Lossa på fästningsklamporna för bränsleslangen. Använd en plattmejsel.



10 Koppla bort slangarna ifrån bränslefiltret.



11 Ta bort hållaren till bränslefiltret.



12 Koppla in röret till bränslefiltret.



13 Montera bränslefilterhållaren.

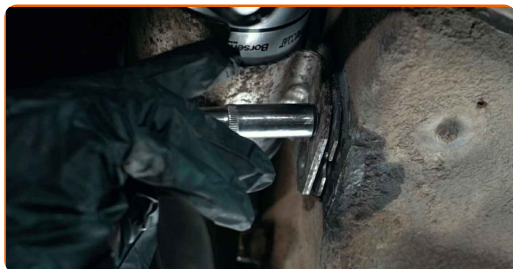


14 Koppla in röret till bränslefiltret.



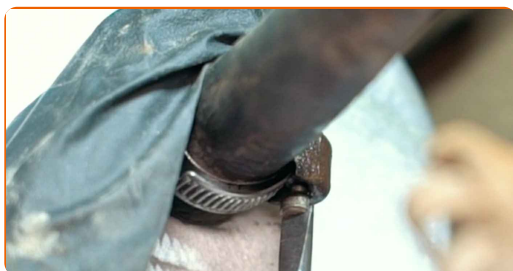
15

Skruva i bultarna till bränslefilterhållaren. Använd hylsnyckel Nr10. Använd en spärrnyckel.



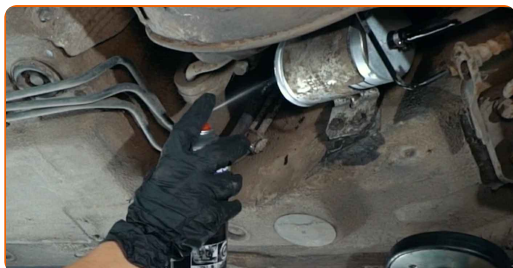
16

Dra åt fästningsklamporna för bränsleslangen. Använd en plattmejsel.



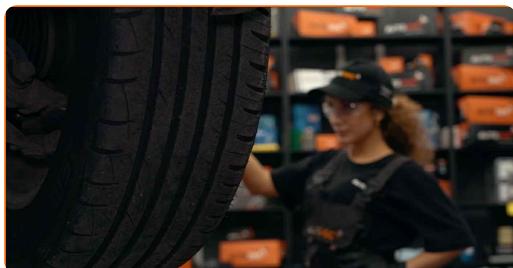
17

Rengör bränsleledningarna. Använd allrengöringsprej.



18

Sänk bilen.

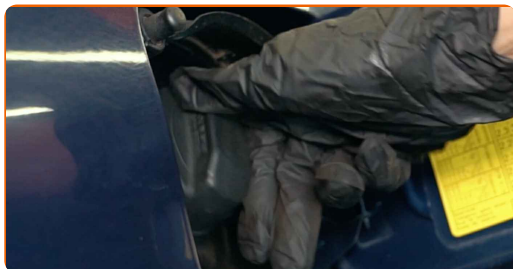


19

Ta bort domkrafter och kilarna.

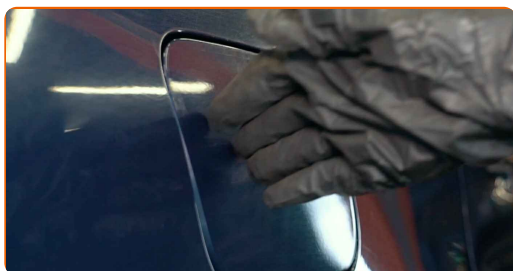
20

Skruva fast tanklocket.



21

Stäng tankluckan.



Utbyte: bränslefilter – SEAT MARBELLA (28). Proffsen rekommenderar:

- Slå på och av tändningen flera gånger innan du börjar. Detta för att aktivera bränslepumpen och pumpa in bränsle i systemet.

22

Kör motorn i några minuter. Detta är nödvändigt för att säkerställa att komponenten fungerar korrekt.

23

Stäng av motorn.

BRA GJORT! 

VISA FLER HANDLENINGSGUIDER

AUTODOC – HÖGKVALITATIVA OCH BILLIGA BILDELAR PÅ NÄTET

AUTODOC MOBILAPP: ENORMA ERBJUDANDEN OCH BEKVÄM SHOPPING



+ AUTODOC

GET IT ON  **Google Play**

 **Download on the App Store**

Download

ETT URMÄRKT UTBUD AV RESERVDELAR FÖR DIN BIL

BRÄNSLEFILTER: ETT BRETT UTBUD

FRISKRIVNINGSKLAUSUL:

Dokumentet innehåller bara allmänna rekommendationer som kan vara användbara när du ska laga eller byta ut delar. AUTODOC ansvarar ej för eventuella skador, förluster, skador på egendom, eller liknande i samband med reparationen eller utbytet på grund av felaktig användning eller feltolkning av den försedda informationen.

AUTODOC ansvarar ej för möjliga misstag eller osäkerheter i denna guide. Informationen har endast informativt syfte och kan ej ersätta expertrådgivning.

AUTODOC ansvarar ej för felaktig användning eller användning av farlig utrustning, farliga verktyg och farliga bildelar. AUTODOC rekommenderar starkt att du alltid är försiktig och observerar säkerhetsreglerna vid reparation eller utbyte. Kom ihåg: användning av lågkvalitativa bildelar garanterar dig aldrig en tillräcklig säkerhetsnivå ute på vägarna.

© Copyright 2022 – Allt innehåll på denna hemsida, speciellt texter, bilder och grafer, är skyddade av copyright. Alla rättigheter, inklusive kopiering, offentliggörande till tredje part, ändringar och översättningar, ägs av AUTODOC GmbH.