



Byta bromsok fram på  
**SEAT Mii (KFL\_)** –  
utbytesguide

## EN LIKNANDE VIDEOGUIDE



Denna video visar utbytesproceduren för en liknande bildel på ett annat fordon

### Viktigt!

Den här utbytes proceduren kan göras på följande fordon:

SEAT Mii (KF1\_) 1.0, SEAT Mii (KF1\_) 1.0 EcoFuel, SEAT Mii (KF1\_) electric

Ordningen kan variera något beroende på bilens utformning.

Denna guide skapades med utgångspunkt i utbytesproceduren för en liknande bildel på: AUDI A3 Sportback (8PA) 1.2 TSI

UTBYTE: BROMSOK – SEAT MII (KF1\_). VERKTYG DU  
KAN BEHÖVA:



- Stålbörste
- Brake cleaner
- Anti gnissel pasta
- Kopparpasta
- Skiftnyckel Nr11
- Insex bit Nr. H7.
- Hylsa nr.11
- Krafthylsor för fälgar Nr17
- Spärrnyckel
- Momentnyckel
- Kofot
- Vätske behållare
- Bromsluftare set
- Bromsslang klämma
- Hjulcross

**Köp verktyg**

Utbyte: bromsok – SEAT Mii (KF1\_). Proffsen rekommenderar:

- Ersättningsförfarandet är identiskt för vänster och höger bromsok på samma axel.
- Allt arbete bör göras med motorn avstängd.

## UTBYTE: BROMSOK – SEAT MII (KF1\_). TA FÖLJANDE STEG:

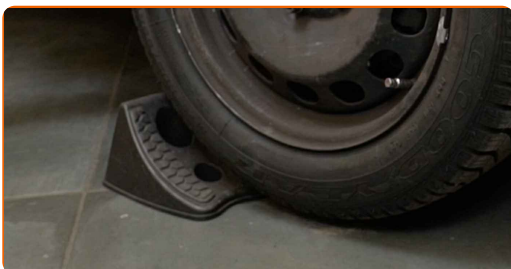
1

Öppna motorhuv. Skruva av bromsvätske reservoarens lock.



2

Säkra bilen med kilar.



3

Lossa på hjulmonterings bultar. Använd hjulmutterhylsor nr. 17



4 Hög bilens främre del och säkra fästdelarna.

5 Skruva av hjulbultarna.



**AUTODOC rekommenderar:**

- För att undvika att skada dig, håll upp hjulet när du skruvar loss bultarna.

6 Ta bort hjulet.



7 Rengör det område där bromsslangen är kopplad till bromsok och till bromskrets röret. Använd en stålborste. Använd brake cleaner.



**AUTODOC rekommenderar:**

- Utbyte: bromsok – SEAT Mii (KF1\_). Vänta några minuter efter applicering av sprayen.

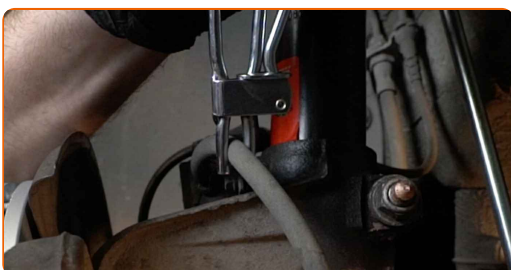
**8**

Ställ en behållare under för att samla in bromsvätska.



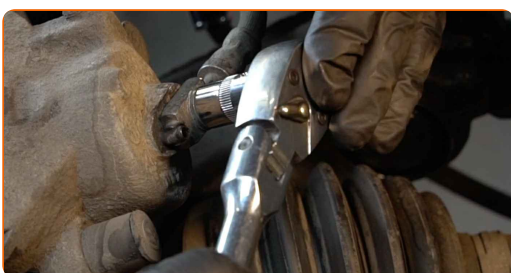
**9**

Klamma fast bromsslangen genom att använda en bromsslängklämma.



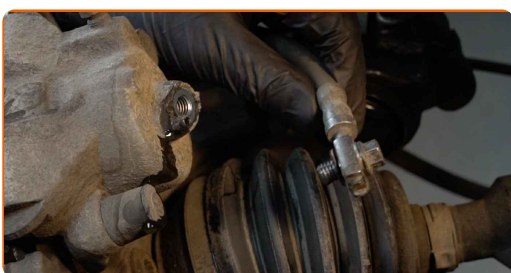
**10**

Skruva loss bromsslangen från bromsoket. Använd hylsnyckel Nr11. Använd en spärrnyckel.



**11**

Ta bort bromsslangen.



12

Ta bort dammskyddskåporna från bromsokets styrstift. Använd en kofot.



13

Skruva loss bromsokets fästelement. Använd HEX Nr. H7. Använd en spärrnyckel.



14

Avlägsna bromsoket.



### Utbyte: bromsok – SEAT Mii (KF1\_). AUTODOC rekommenderar:

- När bromsoket byts ut rekommenderas det att kontrollera om det finns skador på bromsslangen, och i så fall ersätta den med en ny.
- Det rekommenderas att alltid byta ut bromsbeläggen när du väl håller på att byta ut bromsoken. Kontrollera bromsskivornas skick och byt ut dem vid behov.



15

Ta bort bromsbeläggen. Använd en kofot.



16

Installera bromsbeläggen.



Utbyte: bromsok – SEAT Mii (KF1\_). AUTODOCs experter rekommenderar:

- Om du ska du använda de gamla bromsbeläggen, rengör dem först.
- Använd en stålborste.

17

Behandla bromsklossarna på området där ytan kommer i kontakt med bromsokets konsol. Använd anti gnissel pasta.





18

Rengör bromsokets anordning från smuts och damm. Använd en stålborste. Använd brake cleaner.

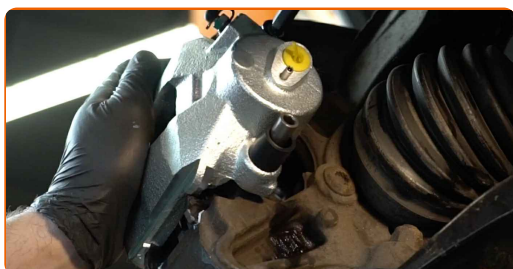


### Utbyte: bromsok – SEAT Mii (KF1\_). Tips:

- Vänta ett par minuter efter att du använt aerosolen.

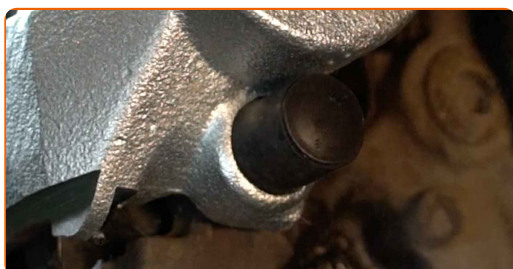
19

Installera bromsoket och justera den. Använd HEX Nr. H7. Använd en momentnyckel. Dra åt den till 30 Nm vridmoment.



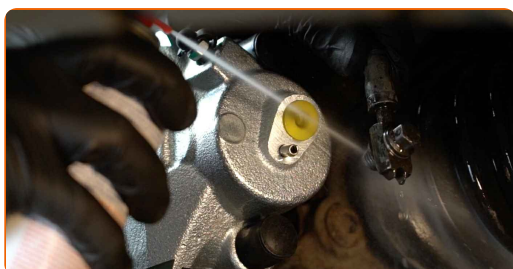
20

Installera dammskyddskåporna på bromsokets styrstift.



21

Behandla bromsslagen. Använd brake cleaner.



AUTODOC rekommenderar:

- Utbyte: bromsok – SEAT Mii (KF1\_). Vänta några minuter efter applicering av sprayen.

22

Installera och fixa bgromsslagen i det nya bormsoket.



23

Dra åt fästningarna som kopplar bromsröret till bromsoket. Använd hylsnyckel Nr11. Använd en momentnyckel. Dra åt den till 35 Nm vridmoment.



24

Skruva loss skruven till bromsluftaren. Använd kombinyckel Nr 11.



25

Ta bort klämman på bromsslagen.



**26** Koppla bromsluftaren till bromsluftarskruven.



**27** Lufta bromsokssystemet. Tryck ner bromspedalen flera gånger utan att starta motorn tills du känner tillräckligt motstånd.



**28** Dra åt bromsluftarskruven. Använd kombinyckel Nr 11.



**29** Koppla loss bromsluftaren.



**30** Dra åt bromsokets luftningskruv. Använd hylsnyckel Nr11. Använd en momentnyckel. Dra åt den till 9 Nm vridmoment.



31

Behandla området där bromsskivan kommer i kontakt med hjulfälgen. Använd kopparpasta.



32

Rengör ytan på bromsskivorna. Använd brake cleaner.



Utbyte: bromsok – SEAT Mii (KF1\_). Tips från AUTODOCs experter:

- Vänta ett par minuter efter att du använt aerosolen.

33

Installera hjulet.



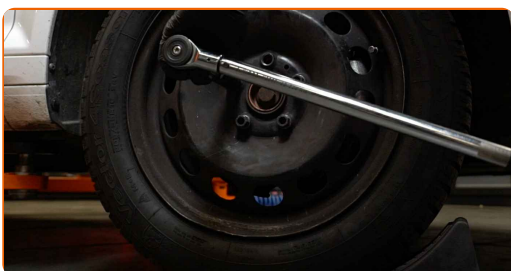
AUTODOC rekommenderar:

- Viktigt! Håll i hjulet när du skruvar fast fästbultarna. SEAT Mii (KF1\_)

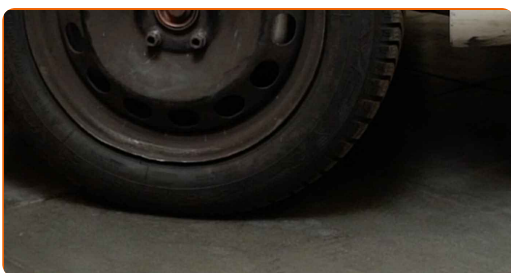
**34** Skruva i hjulbultarna. Använd hjulmutterhylsor nr. 17



**35** Sänk bilen och arbeta i omvänd ordning, dra åt hjulbultarna. Använd hjulmutterhylsor nr. 17 Använd en momentnyckel. Dra åt den till 120 Nm vridmoment.



**36** Ta bort domkrafter och kilarna.



Utbyte: bromsok – SEAT Mii (KF1\_). AUTODOC rekommenderar:

- Kontrollera bromsvätskenivån i expansionstanken och fyll på vid behov.

**37**

Dra åt locket på bromsvätskebehållaren. Stäng motorhuven.



**BRA GJORT!** 

**VISA FLER HANDLENINGSGUIDER**



# AUTODOC – HÖGKVALITATIVA OCH BILLIGA BILDELAR PÅ NÄTET

**AUTODOC MOBILAPP: ENORMA ERBJUDANDEN OCH BEKVÄM SHOPPING**



**+ AUTODOC**

GET IT ON  **Google Play**

 **Download on the App Store**

**Download**

**ETT URMÄRKT UTBUD AV RESERVDELAR FÖR DIN BIL**

**BROMSOK: ETT BRETT UTBUD**

## **FRISKRIVNINGSKLAUSUL:**

Dokumentet innehåller bara allmänna rekommendationer som kan vara användbara när du ska laga eller byta ut delar. AUTODOC ansvarar ej för eventuella skador, förluster, skador på egendom, eller liknande i samband med reparationen eller utbytet på grund av felaktig användning eller feltolkning av den försedda informationen.

AUTODOC ansvarar ej för möjliga misstag eller osäkerheter i denna guide. Informationen har endast informativt syfte och kan ej ersätta expertrådgivning.

AUTODOC ansvarar ej för felaktig användning eller användning av farlig utrustning, farliga verktyg och farliga bildelar. AUTODOC rekommenderar starkt att du alltid är försiktig och observerar säkerhetsreglerna vid reparation eller utbyte. Kom ihåg: användning av lågkvalitativa bildelar garanterar dig aldrig en tillräcklig säkerhetsnivå ute på vägarna.

© Copyright 2023 – Allt innehåll på denna hemsida, speciellt texter, bilder och grafer, är skyddade av copyright. Alla rättigheter, inklusive kopiering, offentliggörande till tredje part, ändringar och översättningar, ägs av AUTODOC SE.