



Byta hjulcylinder på **SEAT**
TOLEDO I (1L) –
utbytesguide

EN LIKNANDE VIDEOGUIDE



Denna video visar utbytesproceduren för en liknande bildel på ett annat fordon

Viktigt!

Den här utbytes proceduren kan göras på följande fordon:

SEAT TOLEDO I (1L) 1.6 i, SEAT TOLEDO I (1L) 1.9 D, SEAT TOLEDO I (1L) 1.9 TD,
SEAT TOLEDO I (1L) 1.8 i, SEAT TOLEDO I (1L) 1.9 TDI

Ordningen kan variera något beroende på bilens utformning.

Denna guide skapades med utgångspunkt i utbytesproceduren för en liknande bildel på: VW Lupo (6X1, 6E1) 1.4 TDI

UTBYTE: HJULCYLINDER – SEAT TOLEDO I (1L).
VERKTYG DU KOMMER BEHÖVA:



- Stålbörste
- WD-40 aerosol
- Kopparpasta
- Skiftnyckel Nr 7
- Skiftnyckel Nr 11
- Torxbit T30
- Krafthylsor för fälgar Nr17
- Spärnyckel
- Momentnyckel
- Platt Skruvmejsel
- Stjärnskruvmejsel
- Hjulloss

Köp verktyg

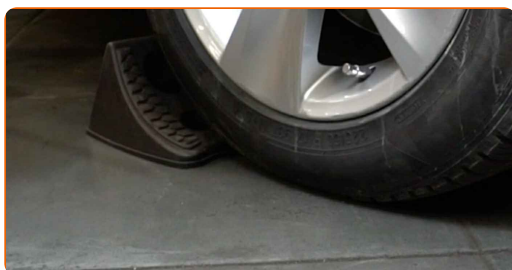
Utbyte: hjulcylinder – SEAT TOLEDO I (1L). Tips från AUTODOC:

- Byt ut de bakre trumbromsarnas hjulbromscylinrar parvis.
- Utbytesproceduren är identisk för de bakre trumbromsarnas högra och vänstra hjulbromscylinrar.
- Allt arbete bör göras med motorn avstängd.

UTBYTE: HJULCYLINDER – SEAT TOLEDO I (1L). REKOMMENDERAD STEGFÖLJD:

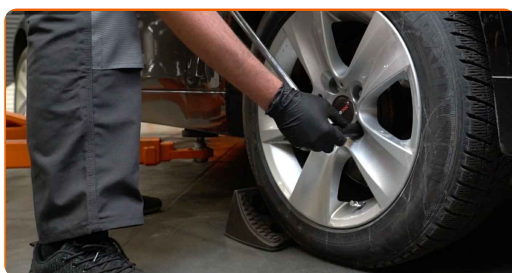
1

Säkra bilen med kilar.



2

Lossa på hjulmonterings bultar. Använd hjulmutterhylsor nr. 17



3

Höj bilens bakre del och säkra fästdelarna.

4

Skruva av hjulbultarna.



AUTODOC rekommenderar:

- Varning! Håll i hjulet medan du skruvar loss fästbultarna för att undvika skador.
SEAT TOLEDO I (1L)

5

Ta bort hjulet.



6

Rengör bromstrummans fästen. Använd en stålborste. Använd WD-40 aerosol.

7

Skruva loss bromstrummans fästelement. Använd en Phillips skruvmejsel.



8

Avlägsna bromstrumman.

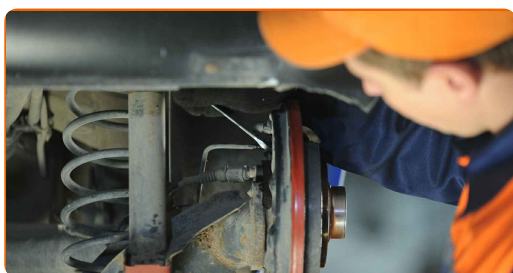


Utbyte: hjulcylinder – SEAT TOLEDO I (1L). Tips från AUTODOCs experter:

- Undersök bromstrumman. Byt ut vid behov.

9

Koppla loss hydraulledningen från hjulcylindern bakifrån. Använd kombinyckel Nr 11.



Utbyte: hjulcylinder – SEAT TOLEDO I (1L). Tips från AUTODOC:

- Täpp genast igen bromsledningens öppna ände för att förhindra vätskeläckage och smuts från att komma in i det hydrauliska systemet.

10 Skruva loss bromscylinderns fästbult. Använd Torx T30. Använd en spärrnyckel.



11 Avlägsna bromscylindern från bromsskölden. Använd en plattmejsel.



12 Rengör bromstrumman. Använd en stålborste. Använd WD-40 aerosol.

13 Rengör bromsrörets fästpunkter och bromstrummans fästbultar på din SEAT TOLEDO I (1L).

14 Installera den nya bromscylindern.



15 Skruva fast bromscylinderns fästbultar. Använd Torx T30. Använd en momentnyckel. Dra åt den till 8 Nm vridmoment.



- 16** Koppla tillbaka hydraulledningen till hjulcyllindern bakifrån. Använd kombinyckel Nr 11. Använd en momentnyckel. Dra åt den till 14 Nm vridmoment.



- 17** Lufta hela bromscylindersystemet. Använd kombinyckel Nr 7.



Utbyte: hjulcylinder – SEAT TOLEDO I (1L). Proffsen rekommenderar:

- Justera skyddskåpan på luftventilen.

- 18** Rengör navet. Använd en stålborste. Behandla kontaktytan. Använd kopparpasta.



19 Installera bromstrumman.



20 Dra åt bromstrummans fästen. Använd en Phillips skruvmejsel. Använd en momentnyckel. Dra åt den till 4 Nm vridmoment.



21 Rengör fälgens monteringsäte. Använd en stålborste.

22 Behandla ytan där hjulfälgen kommer i kontakt med bromstrumman. Använd kopparpasta.



23 Installera hjulet.



AUTODOC rekommenderar:

- Viktigt! Håll i hjulet när du skruvar fast fästbultarna. SEAT TOLEDO I (1L)

24

Skruva i hjulbultarna. Använd hjulmutterhylsor nr. 17



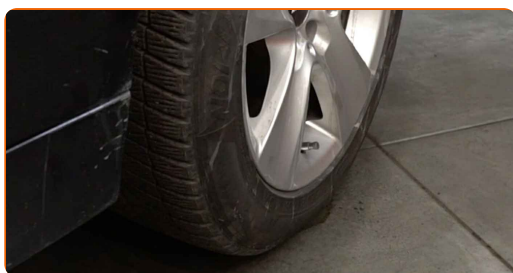
25

Sänk bilen och arbeta i omvänd ordning, dra åt hjulbultarna. Använd hjulmutterhylsor nr. 17 Använd en momentnyckel. Dra åt den till 110 Nm vridmoment.



26

Ta bort domkrafter och kilarna.

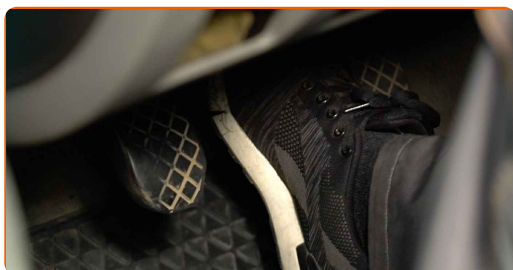


AUTODOC rekommenderar:

- Lufta bromssystemet efter du har bytt ut cylindern på din SEAT TOLEDO I (1L).
- Kontrollera bromsvätskenivån i expansionstanken och fyll på vid behov.
- Testa bromsen när du kör i medelfart, din SEAT TOLEDO I (1L) ska inte dras åt sidan då.

27

Justera avståndet mellan bromsbackarna och trumman på din SEAT TOLEDO I (1L) genom att trycka ned bromspedalen 10-15 gånger.



BRA GJORT! 

[VISA FLER HANDLEDNINGSGUIDER](#)

AUTODOC – HÖGKVALITATIVA OCH BILLIGA BILDELAR PÅ NÄTET

AUTODOC MOBILAPP: ENORMA ERBJUDANDEN OCH BEKVÄM SHOPPING



+ AUTODOC

GET IT ON **Google Play**

Download on the **App Store**

Download

ETT URMÄRKT UTBUD AV RESERVDELAR FÖR DIN BIL

HJULCYLINDER: ETT BRETT UTBUD

FRISKRIVNINGSKLAUSUL:

Dokumentet innehåller bara allmänna rekommendationer som kan vara användbara när du ska laga eller byta ut delar. AutoDoc ansvarar ej för eventuella skador, förluster, skador på egendom, eller liknande i samband med reparationen eller utbytet på grund av felaktig användning eller feltolkning av den försedda informationen.

AutoDoc ansvarar ej för möjliga misstag eller osäkerheter i denna guide. Informationen har endast informativt syfte och kan ej ersätta expertrådgivning.

AutoDoc ansvarar ej för felaktig användning eller användning av farlig utrustning, farliga verktyg och farliga bildelar. AutoDoc rekommenderar starkt att du alltid är försiktig och observerar säkerhetsreglerna vid reparation eller utbyte. Kom ihåg: användning av lågkvalitativa bildelar garanterar dig aldrig en tillräcklig säkerhetsnivå ute på vägarna.

© Copyright 2022 – Allt innehåll på denna hemsida, speciellt texter, bilder och grafer, är skyddade av copyright. Alla rättigheter, inklusive kopiering, offentliggörande till tredje part, ändringar och översättningar, ägs av Autodoc GmbH.