



Byta kupéfilter på **SEAT  
Toledo II Sedan (1M2)** –  
utbytesguide

## EN LIKNANDE VIDEOGUIDE



Denna video visar utbytesproceduren för en liknande bildel på ett annat fordon

### Viktigt!

Den här utbytes proceduren kan göras på följande fordon:

SEAT Toledo II Sedan (1M2) 1.6, SEAT Toledo II Sedan (1M2) 1.8 20V, SEAT Toledo II Sedan (1M2) 2.3 V5, SEAT Toledo II Sedan (1M2) 1.9 TDI, SEAT Toledo II Sedan (1M2) 1.4 16V, SEAT Toledo II Sedan (1M2) 1.6 16V, SEAT Toledo II Sedan (1M2) 2.3 V5 20V, SEAT Toledo II Sedan (1M2) 1.8 20VT

Ordningen kan variera något beroende på bilens utformning.

Denna guide skapades med utgångspunkt i utbytesproceduren för en liknande bildel på: VW Polo Hatchback (6N1) 1.0

UTBYTE: KUPÉFILTER – SEAT TOLEDO II SEDAN (1M2).  
VERKTYG DU BEHÖVER:



• Microfiberduk

• Skärmskydd

[Köp verktyg](#)

### Utbyte: kupéfilter – SEAT Toledo II Sedan (1M2). Tips från AUTODOCs experter:

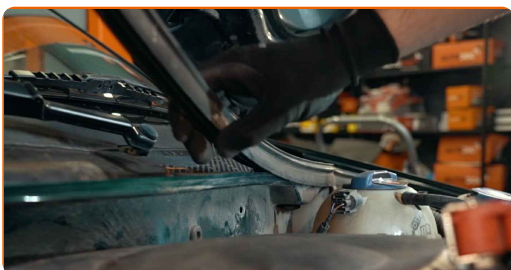
- Byt ut kupefiltret senast efter varje sex månader, helst tidigt under våren och under hösten.
- Följ alltid rekommendationerna och kraven som bildelstillverkaren ifråga har försett dig med när du köpte bildelen.
- Om luftflödet in till kupén har försämrats avsevärt så ska du byta ut filtret innan det schemalagda utbytet.
- Notera: allt arbete med bilen – SEAT Toledo II Sedan (1M2) – bör göras medan motorn är avstängd.

## GENOMFÖR UTBYTET I FÖLJANDE ORDNING:

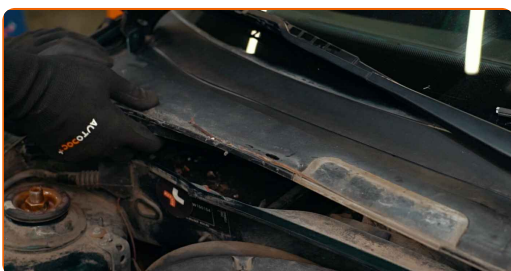
1 Öppna motorhuven.

2 Använd ett fender skydd skydd för att förhindra att skada lacken och plast delar på bilen.

3 Avlägsna skyddet till torkardiket.



4 Lyft upp torkardikets skydd.



**5** Tryck in kupéfiltrets fästklämmor för att öppna upp dem.



**6** Avlägsna kupéfiltret.



**Utbyte: kupéfilter – SEAT Toledo II Sedan (1M2). Tips från AUTODOC:**

- Testa aldrig att rengöra eller återanvända filter - det kommer att påverka luftkvalitén inuti bilen.
- Täck över kupéfiltrets luftkanaler med en mikrofiberduk för att hålla smuts och damm borta.

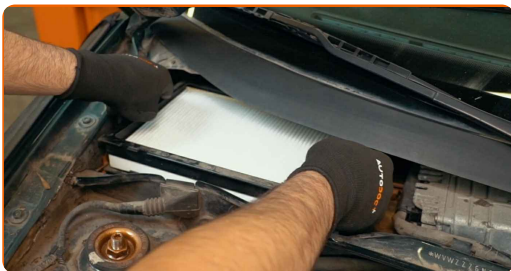
**7** Rengör kabinfilterhuset och kåpan.



**8** Ta bort mikrofiberduken från kupéfiltrets luftkanaler.

9

Montera kabinfiltret på monteringsplatsen. Kontrollera att filtret kanten passar tigt till huset.

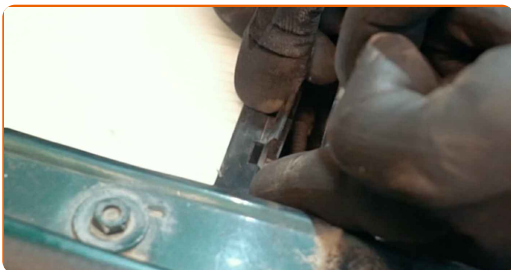


### Utbyte: kupéfilter – SEAT Toledo II Sedan (1M2). Tips:

- Följ luftflödespilens riktning på filtret.
- Kontrollera alltid var och hur filterelementet ska sitta. Den får aldrig sitta skevt.
- Observera! Använd kvalitetsfilter – SEAT Toledo II Sedan (1M2).

10

Tryck fast kupéfiltrets fästklämmor för att stänga.



11

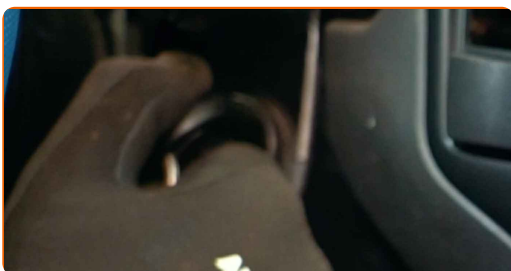
Montera och säkra torkardikets skydd.



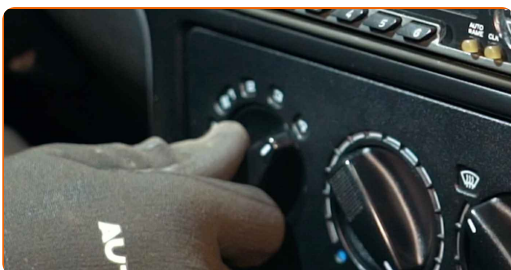
**12** Montera skyddet på torkardiket.



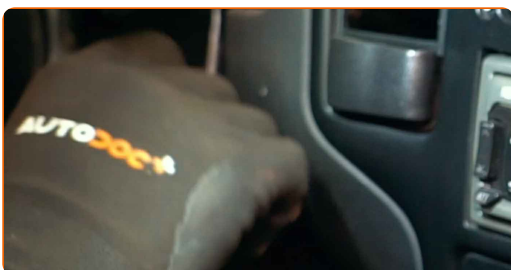
**13** Sätt på tändningen.



**14** Sätt på luftkonditioneringen. Detta är nödvändigt för att säkerställa att komponenten fungerar korrekt.



**15** Stäng av tändningen.



**16** Ta bort skärmskyddet.

17

Stäng motorhuven.

**BRA GJORT!** 

**VISA FLER HANDLENINGSGUIDER**



# AUTODOC – HÖGKVALITATIVA OCH BILLIGA BILDELAR PÅ NÄTET

**AUTODOC MOBILAPP: ENORMA ERBJUDANDEN OCH BEKVÄM SHOPPING**



**+ AUTODOC**

GET IT ON  **Google Play**

 **Download on the App Store**

**Download**

**ETT URMÄRKT UTBUD AV RESERVDELAR FÖR DIN BIL**

**KUPÉFILTER: ETT BRETT UTBUD**

## **FRISKRIVNINGSKLAUSUL:**

Dokumentet innehåller bara allmänna rekommendationer som kan vara användbara när du ska laga eller byta ut delar. AUTODOC ansvarar ej för eventuella skador, förluster, skador på egendom, eller liknande i samband med reparationen eller utbytet på grund av felaktig användning eller feltolkning av den försedda informationen.

AUTODOC ansvarar ej för möjliga misstag eller osäkerheter i denna guide. Informationen har endast informativt syfte och kan ej ersätta expertrådgivning.

AUTODOC ansvarar ej för felaktig användning eller användning av farlig utrustning, farliga verktyg och farliga bildelar. AUTODOC rekommenderar starkt att du alltid är försiktig och observerar säkerhetsreglerna vid reparation eller utbyte. Kom ihåg: användning av lågkvalitativa bildelar garanterar dig aldrig en tillräcklig säkerhetsnivå ute på vägarna.

© Copyright 2023 – Allt innehåll på denna hemsida, speciellt texter, bilder och grafer, är skyddade av copyright. Alla rättigheter, inklusive kopiering, offentliggörande till tredje part, ändringar och översättningar, ägs av AUTODOC SE.