



Byta främre undre arm
på **SEAT Toledo II Sedan**
(1M2) – utbytesguide

EN LIKNANDE VIDEOGUIDE



Denna video visar utbytesproceduren för en liknande bildel på ett annat fordon

Viktigt!

Den här utbytesproceduren kan göras på följande fordon:

SEAT Toledo II Sedan (1M2) 1.6, SEAT Toledo II Sedan (1M2) 1.8 20V, SEAT Toledo II Sedan (1M2) 2.3 V5, SEAT Toledo II Sedan (1M2) 1.9 TDI, SEAT Toledo II Sedan (1M2) 1.4 16V, SEAT Toledo II Sedan (1M2) 1.6 16V, SEAT Toledo II Sedan (1M2) 2.3 V5 20V, SEAT Toledo II Sedan (1M2) 1.8 20VT, SEAT Toledo II Sedan (1M2) 1.9 TDI 4Drive

Ordningen kan variera något beroende på bilens utformning.

Denna guide skapades med utgångspunkt i utbytesproceduren för en liknande bildel på: VW Golf IV Hatchback (1J1) 1.6

**UTBYTE: FRÄMRE UNDRE ARM – SEAT TOLEDO II
SEDAN (1M2). VERKTYG DU BEHÖVER:**



- Stålbörste
- WD-40 aerosol
- Brake cleaner
- Kopparpasta
- Skiftnyckel Nr18
- Hylsa nr.13
- Hylsa nr.16
- Hylsa nr.18
- Krafthylsor för fälgar Nr17
- Spärnyckel
- Momentnyckel
- Svängjärn
- Kofot
- Hydraulisk transmissions domkraft
- Hjulklöss

Köp verktyg

Utbyte: främre undre arm – SEAT Toledo II Sedan (1M2). Tips från AUTODOC:

- Ersättningsförfarandet är identiskt för de vänstra och de högra nedre bärarmarna.
- Allt arbete bör göras med motorn avstängd.

UTBYTE: FRÄMRE UNDRE ARM – SEAT TOLEDO II SEDAN (1M2). REKOMMENDERAD STEGFÖLJD:

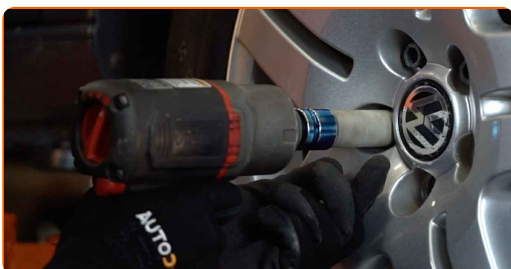
1 Säkra bilen med kilar.

2 Lossa på hjulmonteringens bultar. Använd hjulmutterhylsor nr. 17



3 Hög bilens främre del och säkra fästdelarna.

4 Skruva av hjulbultarna.

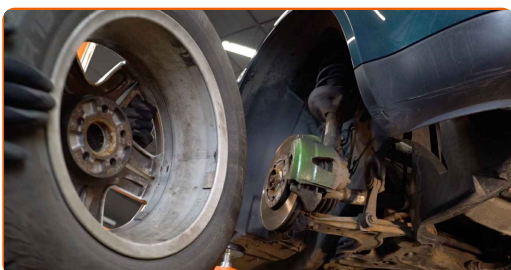


AUTODOC rekommenderar:

- Varning! Håll i hjulet medan du skruvar loss fästbultarna för att undvika skador.
SEAT Toledo II Sedan (1M2)

5

Ta bort hjulet.



6

Rengör alla leder på armen. Använd en stålborste. Använd WD-40 aerosol.



AUTODOC rekommenderar:

- Utbyte: främre undre arm – SEAT Toledo II Sedan (1M2). Vänta några minuter efter applicering av sprayen.
- Använd skyddsglasögon.

- 7** Skruva loss fästelementet som förbinder krängningshämmaren med länkarmen. Använd hylsnyckel Nr16. Använd en trycknyckel.



- 8** Skruva loss fästelementet som håller fast kulleden i upphängningens länkarm. Använd hylsnyckel Nr13. Använd en trycknyckel.



- 9** Lossa det främre fästet från länkarmen. Använd hylsnyckel Nr18. Använd en trycknyckel.



- 10** Skruva loss bakre stångens fästelement. Använd kombinyckel Nr 18. Använd hylsnyckel Nr18. Använd en trycknyckel.



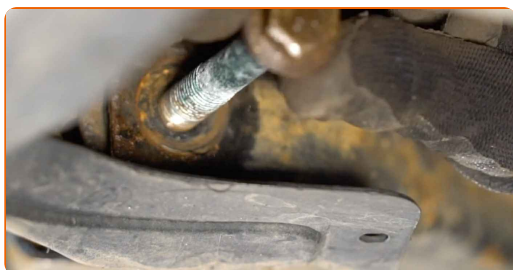
11 Avmontera de bakre fästningarna på länkarmen.



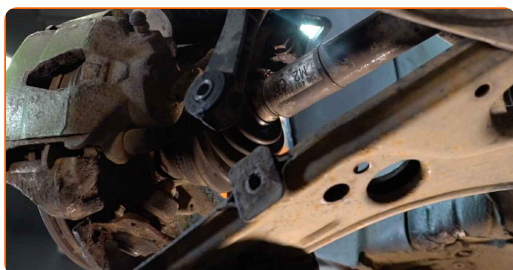
12 Skruva loss främre stångens fästelement. Använd hylsnyckel Nr18. Använd en spärrnyckel.



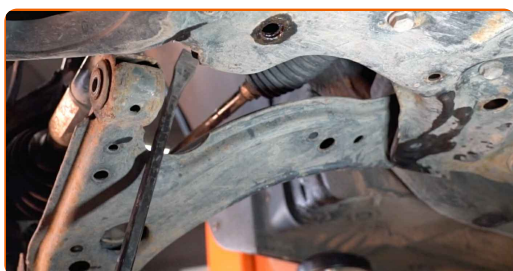
13 Ta bort de främre fästningarna på länkarmen.



14 Koppla loss sfäriska ledet från armen.

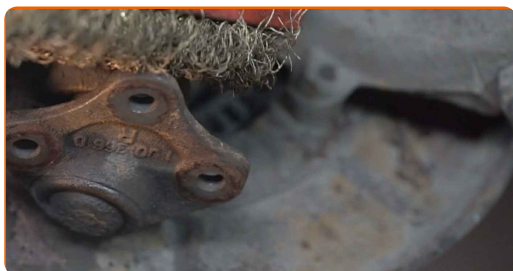


15 Avlägsna spaken. Använd en kofot.



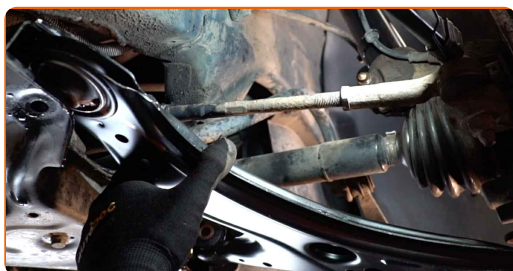
16

Rengör monteringssätena och gängorna på länkarmen. Använd en stålborste. Använd WD-40 aerosol.



17

Installera den nya spaken.

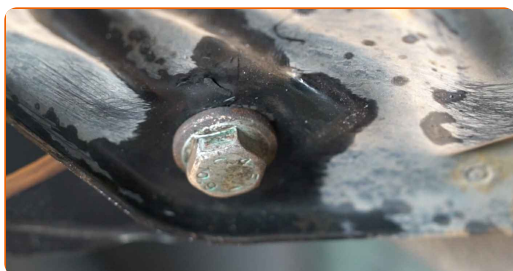


Utbyte: främre undre arm – SEAT Toledo II Sedan (1M2). AUTODOCs experter rekommenderar:

- Använd alltid och enbart bara nya bultar och muttrar vid installation.
- Skada inte kullelets hölje.

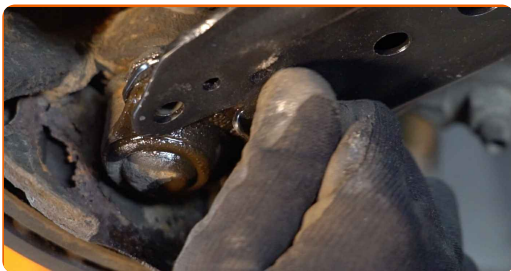
18

Montera länkarmens fästningar.



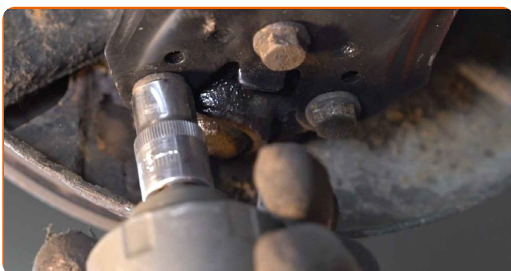
19

Sätt fast kulledeet på länkarmen.



20

Skruva infästningarna för kulledeet. Använd hylsnyckel Nr13. Använd en spärrnyckel.



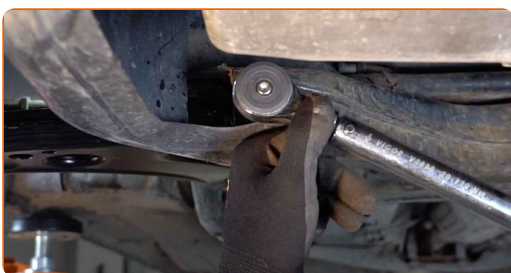
21

Stötta upp stången. Använd en hydraulisk domkraft.



22

Dra åt den främre fästningen som kopplar styrarmen till underramen. Använd hylsnyckel Nr18. Använd en momentnyckel. Dra åt den till 70 Nm vridmoment.+90°



AUTODOC rekommenderar:

- Viktigt! Se till att använda nya fästen.

- 23** Dra åt de bakre fästningarna på länkarmen. Använd hylsnyckel Nr18. Använd en momentnyckel. Dra åt den till 70 Nm vridmoment. +90°



AUTODOC rekommenderar:

- Viktigt! Se till att använda nya fästen.

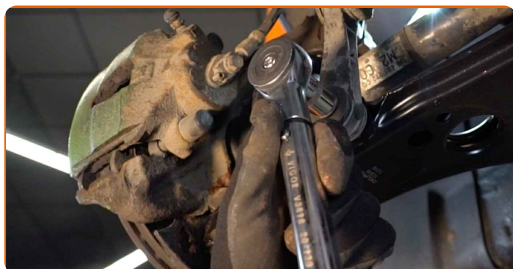
- 24** Avlägsna stödet underifrån stängen.



AUTODOC rekommenderar:

- SEAT Toledo II Sedan (1M2) – För att undvika skador på komponenter och mekanismer i bilen: sänk inte växellådslyften tvärt.

- 25** Dra åt fästelementet som förbinder krängningshämmaren med länkkarmen. Använd hylsnyckel Nr16. Använd en momentnyckel. Dra åt den till 15 Nm vridmoment.+90°



AUTODOC rekommenderar:

- Viktigt! Se till att använda nya fästen.

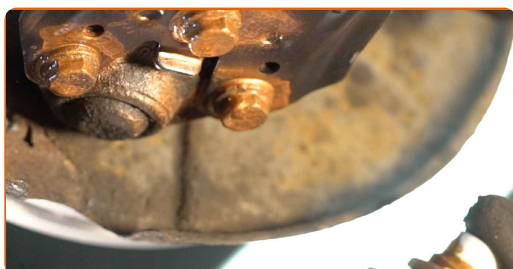
- 26** Dra åt kullelets fästelement. Använd hylsnyckel Nr13. Använd en momentnyckel. Dra åt den till 20 Nm vridmoment.+90°



AUTODOC rekommenderar:

- Viktigt! Se till att använda nya fästen.

- 27** Behandla alla lederna på armen. Använd kopparpasta.



28

Behandla området där bromsskivan kommer i kontakt med hjulfälgen. Använd kopparpasta.



29

Rengör ytan på bromsskivorna. Använd brake cleaner.



AUTODOC rekommenderar:

- Utbyte: främre undre arm – SEAT Toledo II Sedan (1M2). Vänta några minuter efter applicering av sprayen.

30

Installera hjulet.



AUTODOC rekommenderar:

- Varning! Håll i hjulet medan du skruvar fast fästbultarna på bilen för att undvika skador. SEAT Toledo II Sedan (1M2)

31 Skruva i hjulbultarna. Använd hjulmutterhylsor nr. 17



32 Sänk bilen och arbeta i omvänd ordning, dra åt hjulbultarna. Använd en momentnyckel. Dra åt den till 120 Nm vridmoment.



33 Ta bort domkrafter och kilarna.



BRA GJORT! 

VISA FLER HANDLENINGSGUIDER

AUTODOC – HÖGKVALITATIVA OCH BILLIGA BILDELAR PÅ NÄTET

AUTODOC MOBILAPP: ENORMA ERBJUDANDEN OCH BEKVÄM SHOPPING



+ AUTODOC

GET IT ON  **Google Play**

 **Download on the App Store**

Download

ETT URMÄRKT UTBUD AV RESERVDELAR FÖR DIN BIL

LÄNKARM: ETT BRETT UTBUD

FRISKRIVNINGSKLAUSUL:

Dokumentet innehåller bara allmänna rekommendationer som kan vara användbara när du ska laga eller byta ut delar. AUTODOC ansvarar ej för eventuella skador, förluster, skador på egendom, eller liknande i samband med reparationen eller utbytet på grund av felaktig användning eller feltolkning av den försedda informationen.

AUTODOC ansvarar ej för möjliga misstag eller osäkerheter i denna guide. Informationen har endast informativt syfte och kan ej ersätta expertrådgivning.

AUTODOC ansvarar ej för felaktig användning eller användning av farlig utrustning, farliga verktyg och farliga bildelar. AUTODOC rekommenderar starkt att du alltid är försiktig och observerar säkerhetsreglerna vid reparation eller utbyte. Kom ihåg: användning av lågkvalitativa bildelar garanterar dig aldrig en tillräcklig säkerhetsnivå ute på vägarna.

© Copyright 2022 – Allt innehåll på denna hemsida, speciellt texter, bilder och grafer, är skyddade av copyright. Alla rättigheter, inklusive kopiering, offentliggörande till tredje part, ändringar och översättningar, ägs av AUTODOC GmbH.