



Byta kupéfilter på
SKODA SUPERB (3U4) –
utbytesguide

EN LIKNANDE VIDEOGUIDE



Denna video visar utbytesproceduren för en liknande bildel på ett annat fordon

Viktigt!

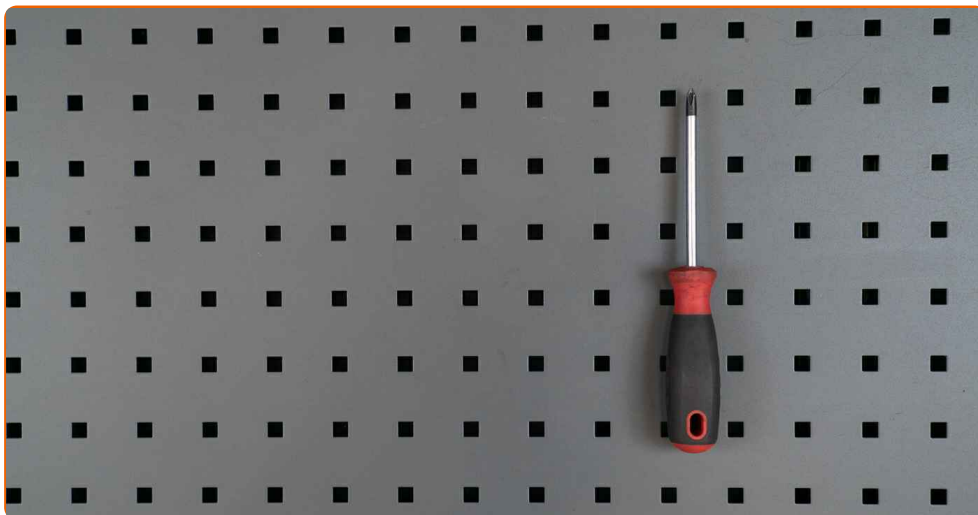
Den här utbytes proceduren kan göras på följande fordon:

SKODA SUPERB (3U4) 1.8 T, SKODA SUPERB (3U4) 2.0, SKODA SUPERB (3U4) 2.8 V6,
SKODA SUPERB (3U4) 1.9 TDI, SKODA SUPERB (3U4) 2.5 TDI, SKODA SUPERB (3U4)
2.0 TDI

Ordningen kan variera något beroende på bilens utformning.

Denna guide skapades med utgångspunkt i utbytesproceduren för en liknande bildel på: SEAT Leon Hatchback (1M1) 1.8 20V

UTBYTE: KUPÉFILTER – SKODA SUPERB (3U4). LISTA
ÖVER VERKTYG DU KOMMER BEHÖVA:



- Stjärnskruvmeisel

- Skärmskydd

[Köp verktyg](#)

AUTODOC rekommenderar:

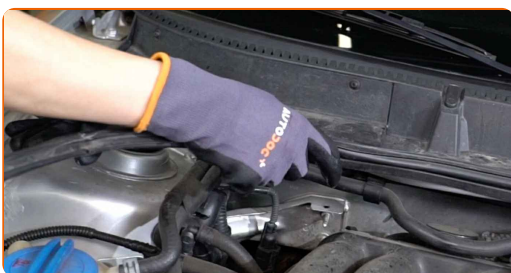
- Byt ut kupefiltret senast efter varje sex månader, helst tidigt under våren och under hösten.
- Följ alltid rekommendationerna och kraven som bildelstillverkaren ifråga har försett dig med när du köpte bildelen.
- Om luftflödet in till kupén har försämrats avsevärt så ska du byta ut filtret innan det schemalagda utbytet.
- Allt arbete bör göras med motorn avstängd.

UTBYTE: KUPÉFILTER – SKODA SUPERB (3U4). REKOMMENDERAD STEGFÖLJD:

1 Öppna motorhuven.

2 Använd ett fender skydd skydd för att förhindra att skada lacken och plast delar på bilen.

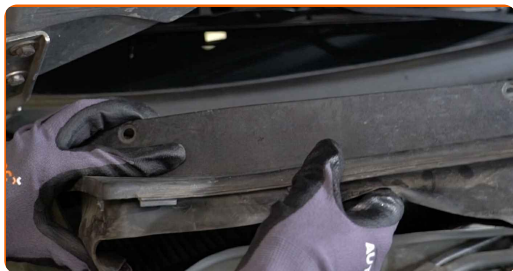
3 Avlägsna skyddet till torkardiket.



4 Skruva loss plastpanelens fästen. Använd en Phillips skruvmejsel.



5 Ta bort plastpanelen.



6 Ta bort kåpan till kupéfiltrets hölje.



7 Tryck ned på kupéfilterhållaren för att lossa filtret.

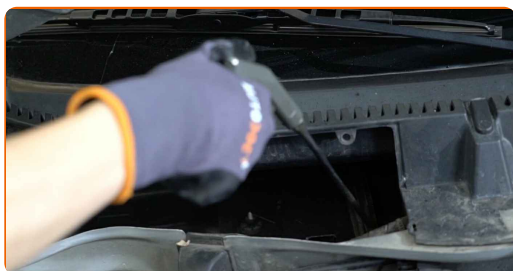


8 Ta bort kupéfiltret.



9 Slå på luftåtercirkulationsläget.

10 Rengör monteringsätet för cabin filtret.



11

Sätt in ett nytt filterelement i ramen.

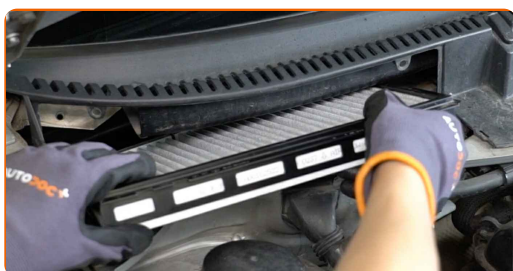


Utbyte: kupéfilter – SKODA SUPERB (3U4). AUTODOC rekommenderar:

- Följ luftflödespilens riktning på filtret.
- Var noga med att endast använda kvalitets filter.

12

Montera kabinfiltret på monteringsplatsen.



AUTODOC rekommenderar:

- Utbyte: kupéfilter – SKODA SUPERB (3U4). Se till att placera filtreringselementet korrekt. Undvik feljustering.

13 Knäpp kupéfiltret tillbaka på plats.



14 Montera kåpan till kupéfiltrets hölje.



15 Installera plastpanelen.



16 Skruva på plastpanelens fästen. Använd en Phillips skruvmejsel.



17 Montera skyddet på torkardiket.



18 Sätt på tändningen.

19 Sätt på luftkonditioneringen. Detta är nödvändigt för att säkerställa att komponenten fungerar korrekt.

20 Stäng av tändningen.

21 Ta bort skärmskyddet.

22 Stäng motorhuven.

BRA GJORT! 

[VISA FLER HANDLEDNINGSGUIDER](#)

AUTODOC – HÖGKVALITATIVA OCH BILLIGA BILDELAR PÅ NÄTET

AUTODOC MOBILAPP: ENORMA ERBJUDANDEN OCH BEKVÄM SHOPPING

ETT URMÄRKT UTBUD AV RESERVDELAR FÖR DIN BIL

KUPÉFILTER: ETT BRETT UTBUD

FRISKRIVNINGSKLAUSUL:

Dokumentet innehåller bara allmänna rekommendationer som kan vara användbara när du ska laga eller byta ut delar. AUTODOC ansvarar ej för eventuella skador, förluster, skador på egendom, eller liknande i samband med reparationen eller utbytet på grund av felaktig användning eller feltolkning av den försedda informationen.

AUTODOC ansvarar ej för möjliga misstag eller osäkerheter i denna guide. Informationen har endast informativt syfte och kan ej ersätta expertrådgivning.

AUTODOC ansvarar ej för felaktig användning eller användning av farlig utrustning, farliga verktyg och farliga bildelar. AUTODOC rekommenderar starkt att du alltid är försiktig och observerar säkerhetsreglerna vid reparation eller utbyte. Kom ihåg: användning av lågkvalitativa bildelar garanterar dig aldrig en tillräcklig säkerhetsnivå ute på vägarna.

© Copyright 2022 – Allt innehåll på denna hemsida, speciellt texter, bilder och grafer, är skyddade av copyright. Alla rättigheter, inklusive kopiering, offentliggörande till tredje part, ändringar och översättningar, ägs av AUTODOC GmbH.