



Byta ABS givare bak på
SKODA SUPERB Kombi
(3T5) – utbytesguide

EN LIKNANDE VIDEOGUIDE



Denna video visar utbytesproceduren för en liknande bildel på ett annat fordon

Viktigt!

Den här utbytesproceduren kan göras på följande fordon:

SKODA SUPERB Kombi (3T5) 1.8 TSI, SKODA SUPERB Kombi (3T5) 2.0 TSI, SKODA SUPERB Kombi (3T5) 1.6 TDI, SKODA SUPERB Kombi (3T5) 1.4 TSI, SKODA SUPERB Kombi (3T5) 2.0 TDI 16V, SKODA SUPERB Kombi (3T5) 2.0 TDI

Ordningen kan variera något beroende på bilens utformning.

Denna guide skapades med utgångspunkt i utbytesproceduren för en liknande bildel på: VW Passat Sedan (362) 2.0 TDI

**UTBYTE: ABS GIVARE – SKODA SUPERB KOMBI (3T5).
LISTA ÖVER VERKTYG DU KOMMER BEHÖVA:**



- Stålbörste
- WD-40 aerosol
- Universal rengöringsspray
- Elektronikspray
- Universal smörjning
- Brake cleaner
- Kopparpasta
- Momentnyckel
- Insex bit Nr. H5
- Krafthylsor för fälgar Nr17
- Spärnyckel
- Kofot
- Hjulklöss

Köp verktyg

Utbyte: ABS givare – SKODA SUPERB Kombi (3T5). Proffsen rekommenderar:

- Allt arbete bör göras med motorn avstängd.

UTBYTE: ABS GIVARE – SKODA SUPERB KOMBI (3T5). REKOMMENDERAD STEGFÖLJD:

1 Säkra bilen med kilar.

2 Lossa på hjulmonteringens bultar. Använd hjulmutterhylsor nr. 17



3 Hög bilens bakre del och säkra fästdelarna.

4 Skruva av hjulbultarna.



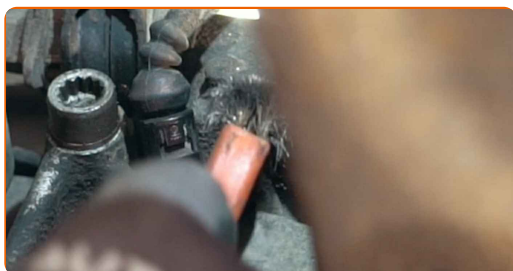
AUTODOC rekommenderar:

- Varning! Håll i hjulet medan du skruvar loss fästbultarna för att undvika skador.
SKODA SUPERB Kombi (3T5)

5 Ta bort hjulet.



6 Rengör ABS-sensorns fästelement. Använd en stålborste. Använd WD-40 aerosol. Använd allrengöringsprej.



7 Skruva loss ABS-sensorns fästelement. Använd HEX Nr. H5. Använd en spärrnyckel.



8 Koppla bort ABS-sensorn.



9 Koppla isär kontakten till ABS-sensorn.



10 Behandla ABS-sensorns kontaktdon. Använd dielektrikfett.



11 Rengör ABS-sensorns monteringsfäste. Använd en stålborste. Använd WD-40 aerosol.



12 Fästa kontakten till ABS-sensorn.



13 Behandla ABS-sensorns fäste. Använd en multi purpose smörjmedel. Använd en kofot.



14 Koppla tillbaka ABS sensor.



- 15** Dra åt fästet som kopplar ihop ABS-sensorn med axeltappen. Använd HEX Nr. H5. Använd en momentnyckel. Dra åt den till 7 Nm vridmoment.



- 16** Rengör fälgens monteringsäte. Använd en stålborste.



- 17** Behandla området där bromsskivan kommer i kontakt med hjulfälgen. Använd kopparpasta.



- 18** Rengör ytan på bromsskivorna. Använd brake cleaner.



AUTODOC rekommenderar:

- Utbyte: ABS givare – SKODA SUPERB Kombi (3T5). Vänta några minuter efter applicering av sprayen.

19

Installera hjulet.

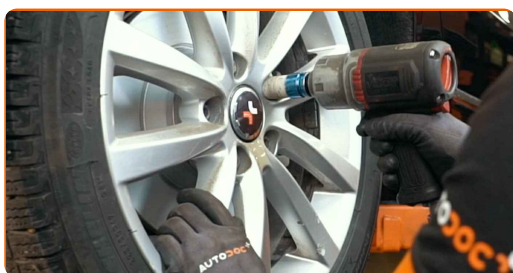


AUTODOC rekommenderar:

- Viktigt! Håll i hjulet när du skruvar fast fästbultarna. SKODA SUPERB Kombi (3T5)

20

Skruva i hjulbultarna. Använd hjulmutterhylsor nr. 17



21

Sänk bilen och arbeta i omvänd ordning, dra åt hjulbultarna. Använd hjulmutterhylsor nr. 17 Använd en momentnyckel. Dra åt den till 120 Nm vridmoment.



22

Ta bort domkrafter och kilarna.



BRA GJORT! 

VISA FLER HANDLEDNINGSGUIDER

AUTODOC – HÖGKVALITATIVA OCH BILLIGA BILDELAR PÅ NÄTET

AUTODOC MOBILAPP: ENORMA ERBJUDANDEN OCH BEKVÄM SHOPPING

+ AUTODOC

GET IT ON
Google Play

Download on the
App Store

Download

ETT URMÄRKT UTBUD AV RESERVDELAR FÖR DIN BIL

ABS GIVARE: ETT BRETT UTBUD

i FRISKRIVNINGSKLAUSUL:

Dokumentet innehåller bara allmänna rekommendationer som kan vara användbara när du ska laga eller byta ut delar. AUTODOC ansvarar ej för eventuella skador, förluster, skador på egendom, eller liknande i samband med reparationen eller utbytet på grund av felaktig användning eller feltolkning av den försedda informationen.

AUTODOC ansvarar ej för möjliga misstag eller osäkerheter i denna guide. Informationen har endast informativt syfte och kan ej ersätta expertrådgivning.

AUTODOC ansvarar ej för felaktig användning eller användning av farlig utrustning, farliga verktyg och farliga bildelar. AUTODOC rekommenderar starkt att du alltid är försiktig och observerar säkerhetsreglerna vid reparation eller utbyte. Kom ihåg: användning av lågkvalitativa bildelar garanterar dig aldrig en tillräcklig säkerhetsnivå ute på vägarna.

© Copyright 2022 – Allt innehåll på denna hemsida, speciellt texter, bilder och grafer, är skyddade av copyright. Alla rättigheter, inklusive kopiering, offentliggörande till tredje part, ändringar och översättningar, ägs av AUTODOC GmbH.