



Byta kupéfilter på  
**SKODA Yeti (5L)** –  
utbytesguide

## EN LIKNANDE VIDEOGUIDE



Denna video visar utbytesproceduren för en liknande bildel på ett annat fordon

### **i** Viktigt!

Den här utbytes proceduren kan göras på följande fordon:

SKODA Yeti (5L) 1.6 TDI, SKODA Yeti (5L) 1.8 TSI 4x4, SKODA Yeti (5L) 2.0 TDI, SKODA Yeti (5L) 1.2 TSI, SKODA Yeti (5L) 2.0 TDI 4x4, SKODA Yeti (5L) 1.4 TSI, SKODA Yeti (5L) 1.6, SKODA Yeti (5L) 1.4 TSI 4x4

Ordningen kan variera något beroende på bilens utformning.

Denna guide skapades med utgångspunkt i utbytesproceduren för en liknande bildel på: SKODA Octavia II Combi (1Z5) 1.8 TSI

Utbyte: kupéfilter – SKODA Yeti (5L). AUTODOCs experter rekommenderar:

- Byt ut kupefiltret senast efter varje sex månader, helst tidigt under våren och under hösten.
- Följ alltid rekommendationerna och kraven som bildelstillverkaren ifråga har försett dig med när du köpte bildelen.
- Om luftflödet in till kupén har försämrats avsevärt så ska du byta ut filtret innan det schemalagda utbytet.
- Allt arbete bör göras med motorn avstängd.

## GENOMFÖR UTBYTET I FÖLJANDE ORDNING:

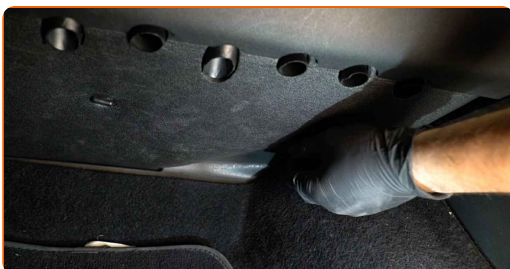
1

Flytta bak passagerarsätet helt.



2

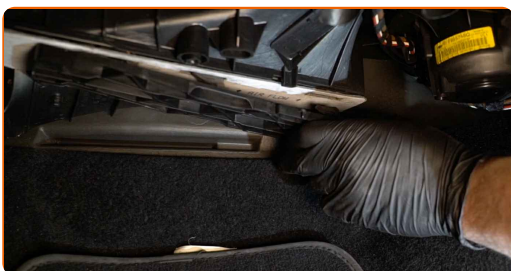
Ta bort klämmorna från instrumentbrädans nedre panel.



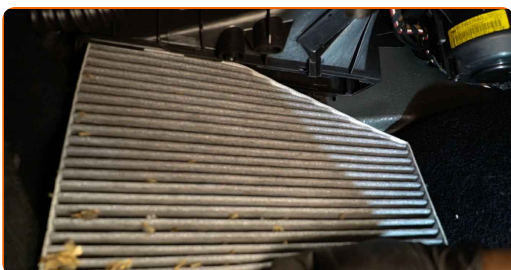
3 Avlägsna handskfackets underhölje.



4 Hög luftfilterhusets skydd.



5 Avlägsna kupéfiltret.



Utbyte: kupéfilter – SKODA Yeti (5L). Proffsen rekommenderar:

- Testa aldrig att rengöra eller återanvända filter - det kommer att påverka luftkvalitén inuti bilen.

6 Montera kabinfiltret på monteringsplatsen.



### AUTODOC rekommenderar:

- Utbyte: kupéfilter – SKODA Yeti (5L). Se till att placera filtreringselementet korrekt. Undvik feljustering.
- Följ luftflödespilens riktning på filtret.
- Observera! Använd kvalitetsfilter – SKODA Yeti (5L).

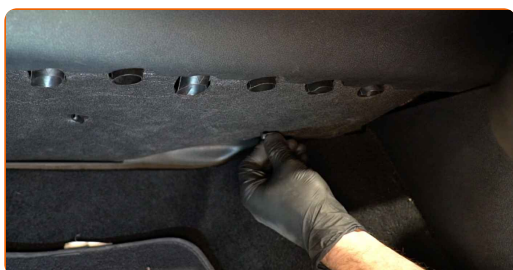
- 7** Installera tillbaka kupefiltrets kåpalock. Försäkra dig om att du hör ett klick som indikerar att den har låsts på plats.



- 8** Installera tillbaka handskfackets underhölje.



- 9** Fäst klämmorna på instrumentbrädans nedre panel.



10 För tillbaka passagerarsätet till dess ursprungsposition.



11 Sätt på tändningen.

12 Sätt på luftkonditioneringen. Detta är nödvändigt för att säkerställa att komponenten fungerar korrekt.

13 Stäng av tändningen.

**BRA GJORT!** 

**VISA FLER HANDLEDNINGSGUIDER**

## AUTODOC – HÖGKVALITATIVA OCH BILLIGA BILDELAR PÅ NÄTET

**AUTODOC MOBILAPP: ENORMA ERBJUDANDEN OCH BEKVÄM SHOPPING**



**AUTODOC**

GET IT ON  
 **Google Play**

Download on the  
 **App Store**

**Download**

**ETT URMÄRKT UTBUD AV RESERVDELAR FÖR DIN BIL**

**KUPÉFILTER: ETT BRETT UTBUD**

### **FRISKRIVNINGSKLAUSUL:**

Dokumentet innehåller bara allmänna rekommendationer som kan vara användbara när du ska laga eller byta ut delar. AUTODOC ansvarar ej för eventuella skador, förluster, skador på egendom, eller liknande i samband med reparationen eller utbytet på grund av felaktig användning eller feltolkning av den försedda informationen.

AUTODOC ansvarar ej för möjliga misstag eller osäkerheter i denna guide. Informationen har endast informativt syfte och kan ej ersätta expertrådgivning.

AUTODOC ansvarar ej för felaktig användning eller användning av farlig utrustning, farliga verktyg och farliga bildelar. AUTODOC rekommenderar starkt att du alltid är försiktig och observerar säkerhetsreglerna vid reparation eller utbyte. Kom ihåg: användning av lågkvalitativa bildelar garanterar dig aldrig en tillräcklig säkerhetsnivå ute på vägarna.

© Copyright 2022 – Allt innehåll på denna hemsida, speciellt texter, bilder och grafer, är skyddade av copyright. Alla rättigheter, inklusive kopiering, offentliggörande till tredje part, ändringar och översättningar, ägs av AUTODOC GmbH.