



Byta motorolja och filter  
på **SUZUKI Carry Flak /  
Chassi (FD, DA5\_T,  
DA6\_T)** – utbytesguide

## EN LIKNANDE VIDEOGUIDE



Denna video visar utbytesproceduren för en liknande bildel på ett annat fordon

### Viktigt!

Den här utbytes proceduren kan göras på följande fordon:  
SUZUKI Carry Flak / Chassi (FD, DA5\_T, DA6\_T) 1.3

Ordningen kan variera något beroende på bilens utformning.

Denna guide skapades med utgångspunkt i utbytesproceduren för en liknande bildel på: SUZUKI SWIFT III (MZ, EZ) 1.5 (RS 415)

UTBYTE: MOTOROLJA OCH FILTER – SUZUKI CARRY  
FLAK / CHASSI (FD, DA5\_T, DA6\_T). VERKTYG DU  
BEHÖVER:



- Universal rengöringsspray
- Hylsa nr.17
- Oljefilteravdragare 65/14F
- Spärnnyckel
- Momentnyckel
- Tratt
- Spilloljedunk
- Skärmskydd

**Köp verktyg**

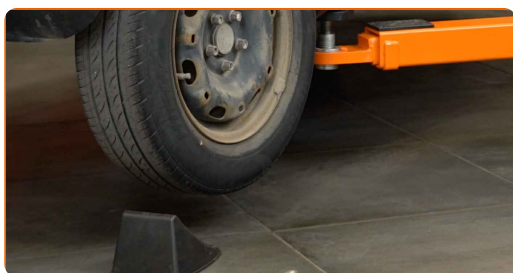
Utbyte: motorolja och filter – SUZUKI Carry Flak / Chassi (FD, DA5\_T, DA6\_T).  
AUTODOCs experter rekommenderar:

- Byt ut oljefiltret vid varje byte av motorolja.
- Använd handskar för att förhindra farlig kontakt med heta vätskor.
- Notera: allt arbete med bilen – SUZUKI Carry Flak / Chassi (FD, DA5\_T, DA6\_T) – bör göras medan motorn är avstängd.

## GENOMFÖR UTBYTET I FÖLJANDE ORDNING:

1

Lyft bilen med en domkraft eller placera den över en smörjgrop.



Utbyte: motorolja och filter – SUZUKI Carry Flak / Chassi (FD, DA5\_T, DA6\_T).  
Proffsen rekommenderar:

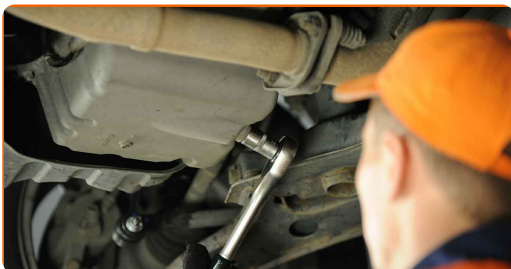
- Fordonet måste stå jämnt och även om den lutar så ska dräneringspluggen alltid vara vid den lägsta punkten.
- Allt arbete bör göras med motorn avstängd.

2

Sätta en spillolja behållare med minst 4 l kapacitet under dränering hålet.

3

Skruva loss dräneringspluggen. Använd hylsnyckel Nr17. Använd en spärrnyckel.



4

Dränera den använda oljan.



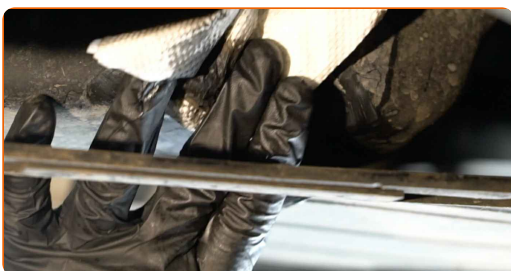
Utbyte: motorolja och filter – SUZUKI Carry Flak / Chassi (FD, DA5\_T, DA6\_T).

Tips:

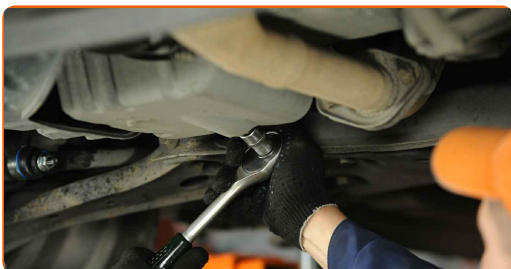
- Varning! Oljan kan vara het.
- Vänta tills oljan runnit ut helt från dräneringshålet.

5

Rengör området kring oljetrågets dränerings hål.

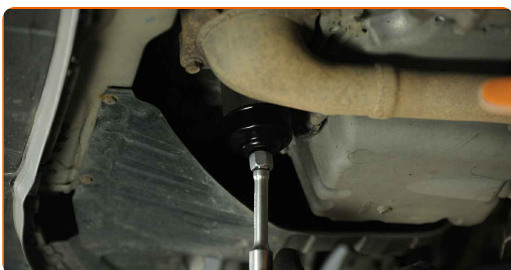


- 6** Skruva i nya avtappningspluggen och dra åt den. Använd hylsnyckel Nr17. Använd en momentnyckel. Dra åt den till 28 Nm vridmoment.



- 7** Rengör området kring oljetrågets dränerings hål. Använd allrengöringssprej.

- 8** Skruva loss oljefiltret. Använd hylsnyckel 65/14F. Använd en spärrnyckel.



- 9** Lägg det gamla oljefiltret i behållaren.



- 10** Rengör oljefilter sätet.

- 11** Skruva fast det nya filtret på sin plats. Använd hylsnyckel 65/14F. Använd en momentnyckel. Dra åt den till 15 Nm vridmoment.



**12** Sänk bilen.

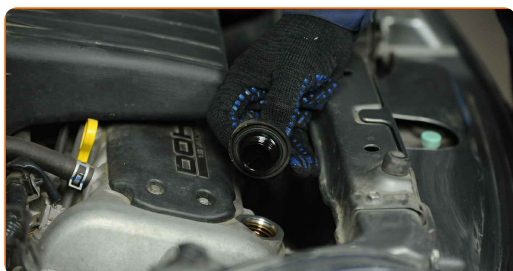


**13** Öppna motorhuven.

**14** Använd ett fender skydd skydd för att förhindra att skada lacken och plast delar på bilen.

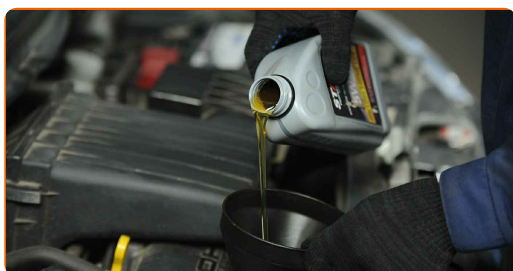
**15** Skruva loss olje påfyllningslocket.

**16** Avlägsna oljepåfyllningslocket.



**17** Sätt i tratten.

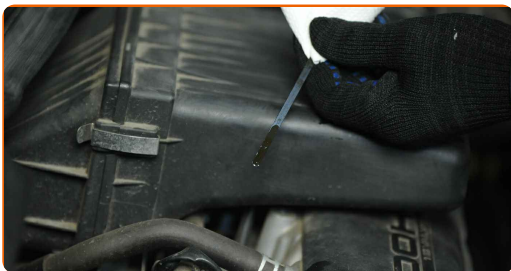
**18** Häll ny olja i motorn i den mängd som biltillverkaren rekommenderar.



Utbyte: motorolja och filter – SUZUKI Carry Flak / Chassi (FD, DA5\_T, DA6\_T).  
Tips från AUTODOC:

- Använd alltid och endast oljan som tillverkaren rekommenderar.

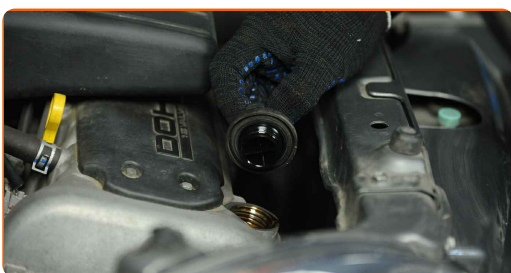
**19** Kontrollera oljenivån med oljestickan. Fyll på olja vid behov.



**Vänligen notera!**

- Oljenivån bör vara mellan markeringarna Min och Max.

**20** Installera tillbaka oljepåfyllningslocket.



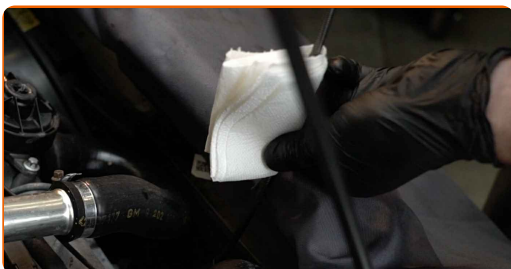
**21** Dra åt olje påfyllnadslocket.

**22** Kör motorn i några minuter. Stäng av motorn när oljetrycks lampan slocknar.





- 23 Kontrollera oljenivån efter 5 minuter och efter att du har stängt av motorn först. Använd oljemätsticka och tillsätt mer olja om så behövs.



### Vänligen notera!

- Oljenivån bör vara mellan markeringarna Min och Max.
- Kontrollera att oljetanklocket är ordentligt åtdraget.
- Kontrollera täthet på den gängade pluggen på dräneringshållet och oljefilter tätningen. Om det behövs, dra åt dem.

- 24 Ta bort skärmskyddet.

- 25 Stäng motorhuven.

Utbyte: motorolja och filter – SUZUKI Carry Flak / Chassi (FD, DA5\_T, DA6\_T).  
AUTODOC rekommenderar:

- Observera att oljetryckets varningslampa som indikerar otillräcklig tryck i smörjsystemet, kanske är på längre tid än vanligt. Efter några sekunder, kommer oljan fylla alla kanaler och lampan slocknar.
- För att skydda miljön ifrån utsläpp, se till att göra dig av med använda filter på speciella sopstationer.

**BRA GJORT!** 

**VISA FLER HANDLEDNINGSGUIDER**

# AUTODOC – HÖGKVALITATIVA OCH BILLIGA BILDELAR PÅ NÄTET

AUTODOC MOBILAPP: ENORMA ERBJUDANDEN OCH BEKVÄM SHOPPING

**ETT URMÄRKT UTBUD AV RESERVDELAR FÖR DIN BIL**

**OLJEFILTER: ETT BRETT UTBUD**

## FRISKRIVNINGSKLAUSUL:

Dokumentet innehåller bara allmänna rekommendationer som kan vara användbara när du ska laga eller byta ut delar. AUTODOC ansvarar ej för eventuella skador, förluster, skador på egendom, eller liknande i samband med reparationen eller utbytet på grund av felaktig användning eller feltolkning av den försedda informationen.

AUTODOC ansvarar ej för möjliga misstag eller osäkerheter i denna guide. Informationen har endast informativt syfte och kan ej ersätta expertrådgivning.

AUTODOC ansvarar ej för felaktig användning eller användning av farlig utrustning, farliga verktyg och farliga bildelar. AUTODOC rekommenderar starkt att du alltid är försiktig och observerar säkerhetsreglerna vid reparation eller utbyte. Kom ihåg: användning av lågkvalitativa bildelar garanterar dig aldrig en tillräcklig säkerhetsnivå ute på vägarna.

© Copyright 2022 – Allt innehåll på denna hemsida, speciellt texter, bilder och grafer, är skyddade av copyright. Alla rättigheter, inklusive kopiering, offentliggörande till tredje part, ändringar och översättningar, ägs av AUTODOC GmbH.