



Byta bromsbelägg bak
på **TOYOTA 4Runner**
SUV (N280) –
utbytesguide

EN LIKNANDE VIDEOGUIDE



Denna video visar utbytesproceduren för en liknande bildel på ett annat fordon

Viktigt!

Den här utbytes proceduren kan göras på följande fordon:

TOYOTA 4Runner SUV (N280) 4.0 4WD (GRN285_), TOYOTA 4Runner SUV (N280) 4.0 4WD (GRN285)

Ordningen kan variera något beroende på bilens utformning.

Denna guide skapades med utgångspunkt i utbytesproceduren för en liknande bildel på: TOYOTA LAND CRUISER (KDJ12_, GRJ12_) 3.0 D-4D

UTBYTE: BROMSBELÄGG – TOYOTA 4RUNNER SUV (N280). LISTA ÖVER VERKTYG DU KOMMER BEHÖVA:



- Stålbörste
- WD-40 aerosol
- Brake cleaner
- Kopparpasta
- Anti gnissel pasta
- Hylsa nr.17
- Krafthylsor för fälgar Nr21
- Bromskolvsverktyg
- Momentnyckel
- Svängjärn
- Kofot
- Hjulklöss

Köp verktyg

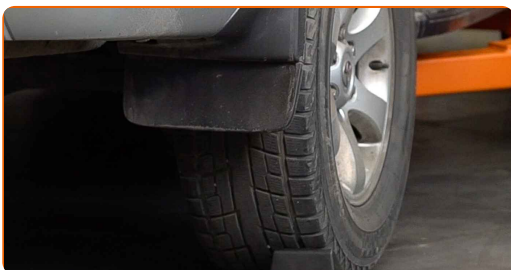
Utbyte: bromsbelägg – TOYOTA 4Runner SUV (N280). AUTODOCs experter rekommenderar:

- Byt ut bromsbeläggen för båda axlarna samtidigt. Detta förser effektivare inbromsning.
- Tillvägagångs sättet är det samma för alla bromsklossar på samma axel.
- Allt arbete bör göras med motorn avstängd.

UTBYTE: BROMSBELÄGG – TOYOTA 4RUNNER SUV (N280). ANVÄND FÖLJANDE PROCEDUR:

1 Öppna motorhuven. Skruva av bromsvätske reservoarens lock.

2 Säkra bilen med kilar.



3 Lossa på hjulmonteringens bultar. Använd hjulmutterhylsor nr. 21



4 Hög bilens bakre del och säkra fästdelarna.

5

Skruva av hjulbultarna.

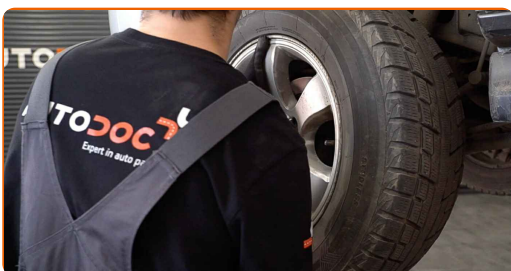


AUTODOC rekommenderar:

- Viktigt! Håll i hjulet medan du skruvar loss fästbultarna. TOYOTA 4Runner SUV (N280)

6

Ta bort hjulet.



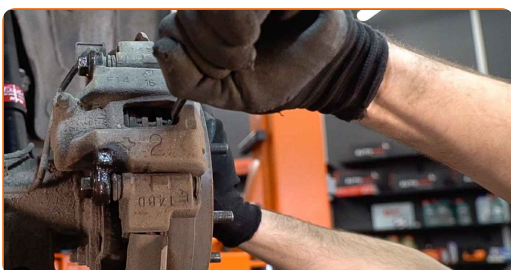
7

Rengör bultarna till bromsoket. Använd en stålborste. Använd WD-40 aerosol.



8

Sära på bromsbeläggen. Använd en kofot.



9

Skruva loss bromsokets fästelement. Använd hylsnyckel Nr17. Använd en trycknyckel.



10

Avlägsna bromsoket.

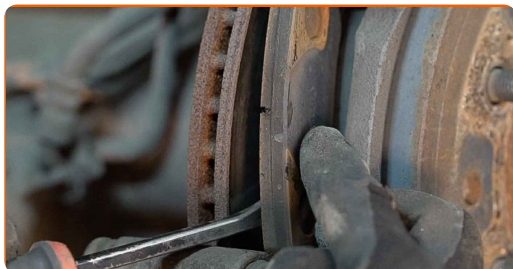


Utbyte: bromsbelägg – TOYOTA 4Runner SUV (N280). AUTODOC rekommenderar:

- Knyt fast bromsoket till fjädringen eller karossen med hjälp av kablar, trådar eller rep utan att koppla ifrån bromsslängen för att förhindra tryckfall i bromssystemet.
- Se till att bromsoket inte hänger på bromsslängen.
- Trycka inte på bromspedalen efter du har avlägsnat bromsoket. Då kan kolven falla ut ur bromscylindern och bromsvätska och tryckförluster kan inträffa vilket förstör hela systemet.
- Kontrollera bromsokets bultar, styrpinnar och dammasker. Rengör dessa och byt ut om nödvändigt.

11

Ta bort bromsbeläggen. Använd en kofot.



Utbyte: bromsbelägg – TOYOTA 4Runner SUV (N280). Tips från AUTODOC:

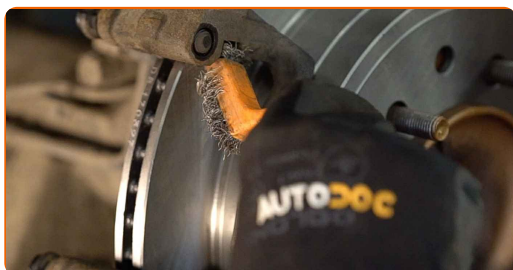
- Mät bromsskivans tjocklek. Den måste alltid bytas ut när den nått sin slitgräns som anges av tillverkaren.

12

Ta bort låsfjädrarna till bromsklossarna.

13

Rengör bromsokets anordning från smuts och damm. Använd en stålborste. Använd brake cleaner.

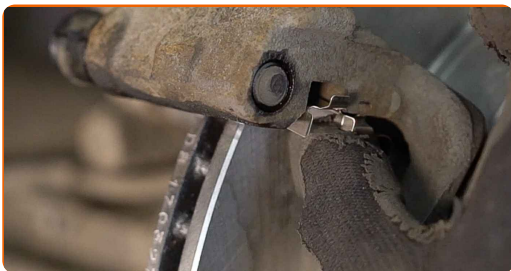


Utbyte: bromsbelägg – TOYOTA 4Runner SUV (N280). Proffsen rekommenderar:

- Vänta ett par minuter efter att du använt aerosolen.

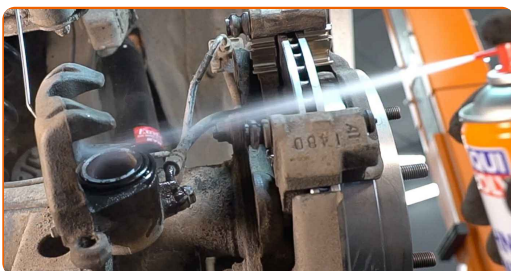
14

Montera låsfjädrarna för bromsklossarna.



15

Behandla bromsokets kolv. Använd en stålborste. Använd brake cleaner.

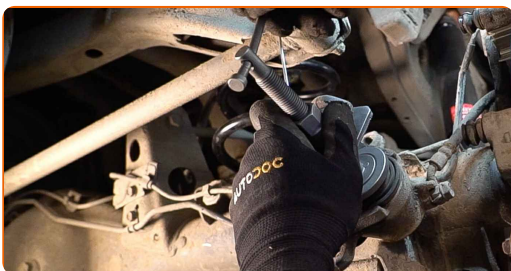


AUTODOC rekommenderar:

- Utbyte: bromsbelägg – TOYOTA 4Runner SUV (N280). Vänta några minuter efter applicering av sprayen.

16

Tryck in bromsokskolven. Använd bromskolvsverktyg.



- 17** Behandla bromsklossarna på området där ytan kommer i kontakt med bromsokets konsol. Använd anti gnissel pasta.



Utbyte: bromsbelägg – TOYOTA 4Runner SUV (N280). Tips:

- Kontrollera att skivans ytor är rena innan du installerar beläggen.

- 18** Installera nya bromsbelägg.



Utbyte: bromsbelägg – TOYOTA 4Runner SUV (N280). Tips från AUTODOCs experter:

- Se till att beläggen är installerade med fodringen vänd mot skivan.

- 19 Installera bromsoket och justera den. Använd hylsnyckel Nr17. Använd en momentnyckel. Dra åt den till 88 Nm vridmoment.



- 20 Behandla området där bromsskivan kommer i kontakt med hjulfälgen. Använd kopparpasta.



- 21 Rengör ytan på bromsskivorna. Använd brake cleaner.



AUTODOC rekommenderar:

- Utbyte: bromsbelägg – TOYOTA 4Runner SUV (N280). Vänta några minuter efter applicering av sprayen.

- 22 Installera hjulet.



Utbyte: bromsbelägg – TOYOTA 4Runner SUV (N280). AUTODOCs experter rekommenderar:

- Håll upp hjulet när du skruvar i bultarna, för att undvika att du skadar dig.

23

Skruva i hjulbultarna. Använd hjulmutterhylsor nr. 21



24

Sänk bilen och arbeta i omvänd ordning, dra åt hjulbultarna. Använd en momentnyckel. Dra åt den till 112 Nm vridmoment.



25

Ta bort domkrafter och kilarna.



Utbyte: bromsbelägg – TOYOTA 4Runner SUV (N280). AUTODOCs experter rekommenderar:

- Kontrollera bromsvätskenivån i expansionstanken och fyll på vid behov.

26

Dra åt locket på bromsvätskebehållaren.



AUTODOC rekommenderar:

- TOYOTA 4Runner SUV (N280) – Tryck ned bromspedalen flera gånger tills den känns fast, utan att starta motorn.

27

Stäng motorhuven.

Utbyte: bromsbelägg – TOYOTA 4Runner SUV (N280). Tips från AUTODOC:

- Sakta ned försiktigt de första 150-200 km efter du har bytt ut dina bromsbelägg. Undvik plötsliga skarpa inbromsningar.

BRA GJORT! 

VISA FLER HANDELDNINGSGUIDER

AUTODOC – HÖGKVALITATIVA OCH BILLIGA BILDELAR PÅ NÄTET

AUTODOC MOBILAPP: ENORMA ERBJUDANDEN OCH BEKVÄM SHOPPING

ETT URMÄRKT UTBUD AV RESERVDELAR FÖR DIN BIL

BROMSBELÄGG: ETT BRETT UTBUD

FRISKRIVNINGSKLAUSUL:

Dokumentet innehåller bara allmänna rekommendationer som kan vara användbara när du ska laga eller byta ut delar. AUTODOC ansvarar ej för eventuella skador, förluster, skador på egendom, eller liknande i samband med reparationen eller utbytet på grund av felaktig användning eller feltolkning av den försedda informationen.

AUTODOC ansvarar ej för möjliga misstag eller osäkerheter i denna guide. Informationen har endast informativt syfte och kan ej ersätta expertrådgivning.

AUTODOC ansvarar ej för felaktig användning eller användning av farlig utrustning, farliga verktyg och farliga bildelar. AUTODOC rekommenderar starkt att du alltid är försiktig och observerar säkerhetsreglerna vid reparation eller utbyte. Kom ihåg: användning av lågkvalitativa bildelar garanterar dig aldrig en tillräcklig säkerhetsnivå ute på vägarna.

© Copyright 2023 – Allt innehåll på denna hemsida, speciellt texter, bilder och grafer, är skyddade av copyright. Alla rättigheter, inklusive kopiering, offentliggörande till tredje part, ändringar och översättningar, ägs av AUTODOC SE.