



Byta kupéfilter på
TOYOTA Alphard (_H1_) –
utbytesguide

EN LIKNANDE VIDEOGUIDE



Denna video visar utbytesproceduren för en liknande bildel på ett annat fordon

i Viktigt!

Den här utbytesproceduren kan göras på följande fordon:

TOYOTA Alphard (_H1_) 2.4

Ordningen kan variera något beroende på bilens utformning.

Denna guide skapades med utgångspunkt i utbytesproceduren för en liknande bildel på: TOYOTA LAND CRUISER (KDJ12_, GRJ12_) 3.0 D-4D

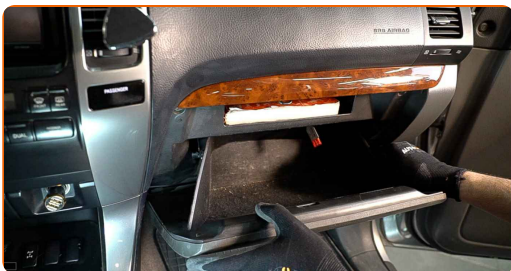
Utbyte: kupéfilter – TOYOTA Alphard (_H1_). AUTODOCs experter rekommenderar:

- Byt ut kupefiltret senast efter varje sex månader, helst tidigt under våren och under hösten.
- Följ alltid rekommendationerna och kraven som bildelstillverkaren ifråga har försett dig med när du köpte bildelen.
- Om luftflödet in till kupén har försämrats avsevärt så ska du byta ut filtret innan det schemalagda utbytet.
- Allt arbete bör göras med motorn avstängd.

UTBYTE: KUPÉFILTER – TOYOTA ALPHARD (_H1_). REKOMMENDERAD STEGFÖLJD:

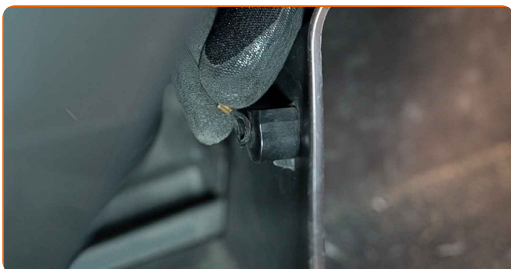
1

Öppna handskfacket.

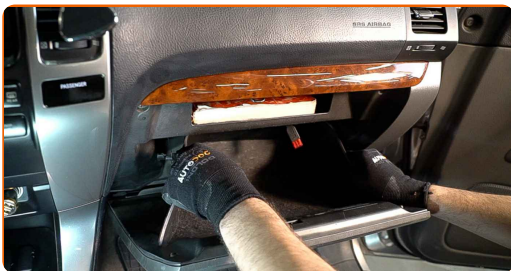


2

Lossa spärningen (stroppen) från locket till handskfacket.



3 Lossa klämmorna från kupéfiltrets skydd.



4 Avlägsna kupéfilterhuset.



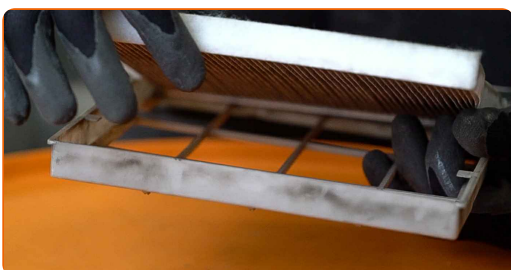
5 Avlägsna kupéfiltret.



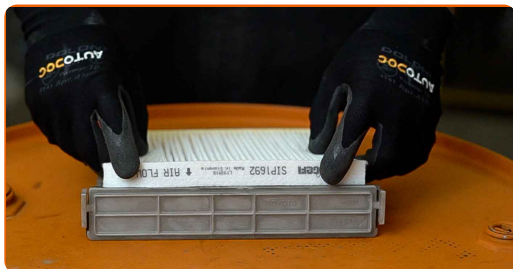
Utbyte: kupéfilter – TOYOTA Alphard (_H1_). Proffsen rekommenderar:

- Testa aldrig att rengöra eller återanvända filter - det kommer att påverka luftkvalitén inuti bilen.

6 Installera den nya filterdelen i filterhuset.



7 Kontrollera att filtret kanten passar tigt till huset.



AUTODOC rekommenderar:

- Utbyte: kupéfilter – TOYOTA Alphard (_H1_). Se till att placera filtreringselementet korrekt. Undvik feljustering.

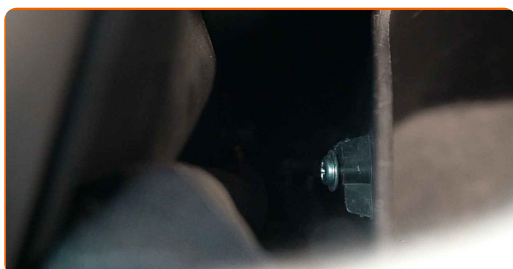
8 Installera kupéfilterhuset.



Utbyte: kupéfilter – TOYOTA Alphard (_H1_). Tips:

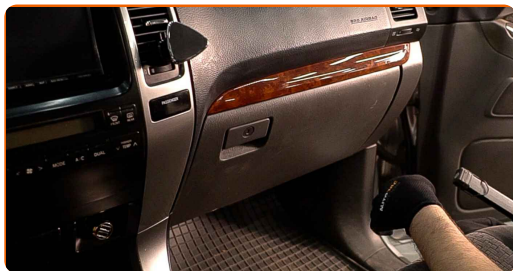
- Följ luftflödespilens riktning på filtret.

9 Fästa spärringen (stroppen) vid locket till handskfacket.



10

Stäng handskfacket.



11

Sätt på tändningen.

12

Sätt på luftkonditioneringen. Detta är nödvändigt för att säkerställa att komponenten fungerar korrekt.

13

Stäng av tändningen.

BRA GJORT! **VISA FLER HANDLEDNINGSGUIDER**

AUTODOC – HÖGKVALITATIVA OCH BILLIGA BILDELAR PÅ NÄTET

AUTODOC MOBILAPP: ENORMA ERBJUDANDEN OCH BEKVÄM SHOPPING

ETT URMÄRKT UTBUD AV RESERVDELAR FÖR DIN BIL

KUPÉFILTER: ETT BRETT UTBUD

FRISKRIVNINGSKLAUSUL:

Dokumentet innehåller bara allmänna rekommendationer som kan vara användbara när du ska laga eller byta ut delar. AUTODOC ansvarar ej för eventuella skador, förluster, skador på egendom, eller liknande i samband med reparationen eller utbytet på grund av felaktig användning eller feltolkning av den försedda informationen.

AUTODOC ansvarar ej för möjliga misstag eller osäkerheter i denna guide. Informationen har endast informativt syfte och kan ej ersätta expertrådgivning.

AUTODOC ansvarar ej för felaktig användning eller användning av farlig utrustning, farliga verktyg och farliga bildelar. AUTODOC rekommenderar starkt att du alltid är försiktig och observerar säkerhetsreglerna vid reparation eller utbyte. Kom ihåg: användning av lågkvalitativa bildelar garanterar dig aldrig en tillräcklig säkerhetsnivå ute på vägarna.

© Copyright 2023 – Allt innehåll på denna hemsida, speciellt texter, bilder och grafer, är skyddade av copyright. Alla rättigheter, inklusive kopiering, offentliggörande till tredje part, ändringar och översättningar, ägs av AUTODOC SE.