



Byta hjullager bak på
TOYOTA COROLLA
Kombi (_E12J_, _E12T_) –
utbytesguide

EN LIKNANDE VIDEOGUIDE



Denna video visar utbytesproceduren för en liknande bildel på ett annat fordon

Viktigt!

Den här utbytes proceduren kan göras på följande fordon:

TOYOTA COROLLA Kombi (_E12J_, _E12T_) 1.4 VVT-i (ZZE120_), TOYOTA COROLLA Kombi (_E12J_, _E12T_) 1.4 D4-D (NDE120_)

Ordningen kan variera något beroende på bilens utformning.

Denna guide skapades med utgångspunkt i utbytesproceduren för en liknande bildel på: TOYOTA RAV 4 II (CLA2_, XA2_, ZCA2_, ACA2_) 2.0 4WD (ACA21, ACA20)

**UTBYTE: HJULLAGER – TOYOTA COROLLA KOMBI
(_E12J_, _E12T_). VERKTYG DU KAN BEHÖVA:**



- Stålbörste
- WD-40 aerosol
- Universal rengöringsspray
- Brake cleaner
- Keramiskt fett
- Kopparpasta
- Momentnyckel
- Hylsa nr.14
- Hylsa nr.30
- Krafthylsor för fälgar Nr19
- Spärnyckel
- Platt skruvmejsel
- Extra lång spetstång
- Kofot
- Hydraulisk transmissions domkraft
- Hjulklöss

Köp verktyg

AUTODOC rekommenderar:

- Använd aldrig ett lager igen på en TOYOTA COROLLA Kombi (_E12J_, _E12T_) bil.
- Utbytet av hjulnavslagret förfarande är det samma på båda däcken på samma axel.
- Notera: allt arbete med bilen – TOYOTA COROLLA Kombi (_E12J_, _E12T_) – bör göras medan motorn är avstängd.

GENOMFÖR UTBYTET I FÖLJANDE ORDNING:

1 Säkra bilen med kilar.

2 Lossa på hjulmonteringens bultar. Använd hjulmutterhylsor nr. 19



3 Hissa upp bilen.

Utbyte: hjullager – TOYOTA COROLLA Kombi (_E12J_, _E12T_). AUTODOCs experter rekommenderar:

- Om du använder dig av en domkraft bör du se till att den vilar på en plan yta utan ojämnheter.
- Var noga med att dessutom säkra bilen med pallbockar.

4

Skruva av hjulbultarna.

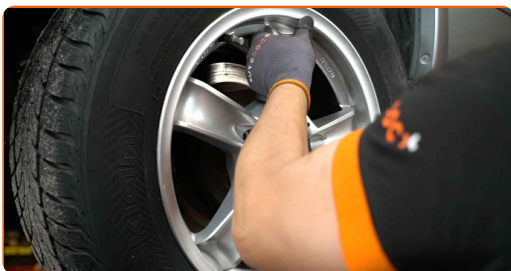


AUTODOC rekommenderar:

- Varning! Håll i hjulet medan du skruvar loss fästbultarna för att undvika skador.
TOYOTA COROLLA Kombi (_E12J_, _E12T_)

5

Ta bort hjulet.



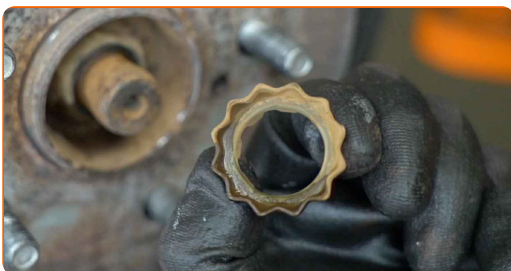
6

Ta bort saxsprinten. Använd en kofot.



7

Ta bort hjulnav lagrens hållarring. Använd en kofot.



8 Installera hjulet.

AUTODOC rekommenderar:

- Viktigt! Håll i hjulet medan du skruvar loss fästbultarna. TOYOTA COROLLA Kombi (_E12J_, _E12T_)

9 Skruva i hjulbultarna. Använd hjulmutterhylsor nr. 19

10 Sänk bilen.

11 Lossa fästet från drivaxeln. Använd hylsnyckel Nr30.



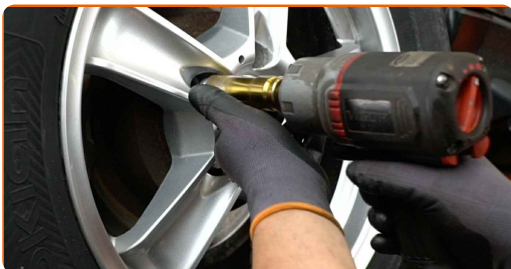
12 Hissa upp bilen.

Utbyte: hjullager – TOYOTA COROLLA Kombi (_E12J_, _E12T_). AUTODOC rekommenderar:

- Om du använder dig av en domkraft bör du se till att den vilar på en plan yta utan ojämnheter.
- Var noga med att dessutom säkra bilen med pallbockar.

13

Skruva av hjulbultarna.



Utbyte: hjullager – TOYOTA COROLLA Kombi (_E12J_, _E12T_). AUTODOCs experter rekommenderar:

- För att undvika att skada dig, håll upp hjulet när du skruvar loss bultarna.

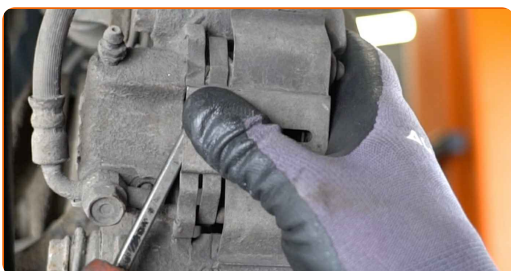
14

Ta bort hjulet.



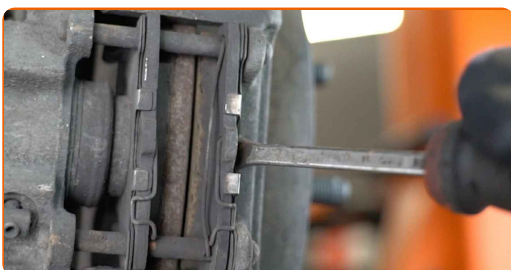
15

Koppla av bromsokets fjäder. Använd en kofot.



16

Sära på bromsbeläggen. Använd en kofot.



17

Rengör bultarna till bromsoket. Använd en stålborste. Använd WD-40 aerosol.



18

Skruva loss bromsokets fästen. Använd hylsnyckel Nr14. Använd en spärrnyckel.



19

Avlägsna bromsoket.



AUTODOC rekommenderar:

- Knyt fast bromsoket till fjädringen eller karossen med hjälp av kablar, trådar eller rep utan att koppla ifrån bromsslangen för att förhindra tryckfall i bromssystemet.
- Se till att bromsoket inte hänger på bromsslangen.
- Trycka inte på bromspedalen efter du har avlägsnat bromsoket. Då kan kolven falla ut ur bromscylindern och bromsvätska och tryckförluster kan inträffa vilket förstör hela systemet.

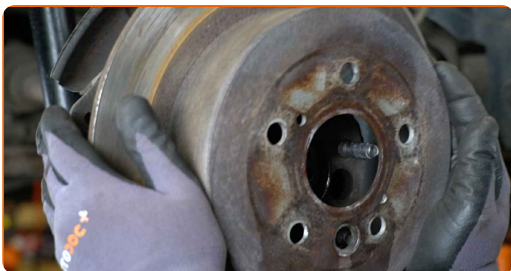
20 Ta bort gummipluggen. Använd en kofot.



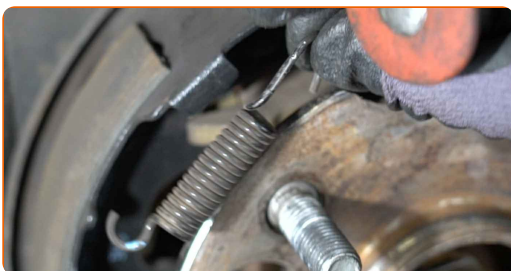
21 Lossa parkeringsbromsens justeringsmekanism. Använd en plattmejsel.



22 Avlägsna bromsskivan.



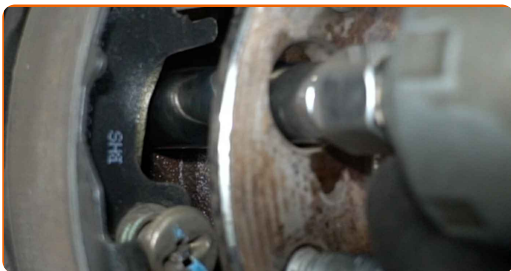
23 Ta bort den vänstra bromsbackens fjäder från parkeringsbromsen. Använd en extra lång spetstång. Använd en kofot.



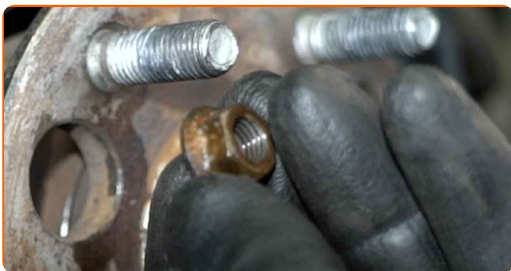
24 Smörj hjulnavlagrets fästen. Använd WD-40 aerosol.



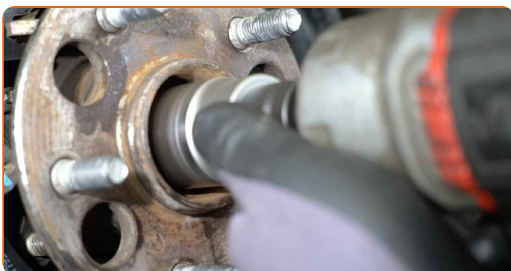
25 Skruva loss fästena för hjulnavets lager. Använd hylsnyckel Nr14. Använd en spärrnyckel.



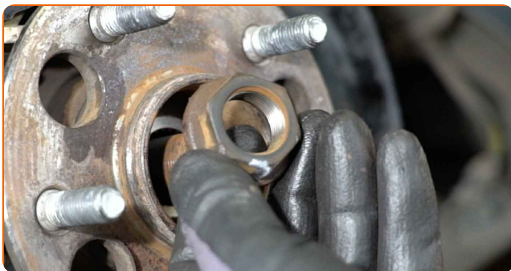
26 Ta bort flänsmuttrarna som fäster kablarna.



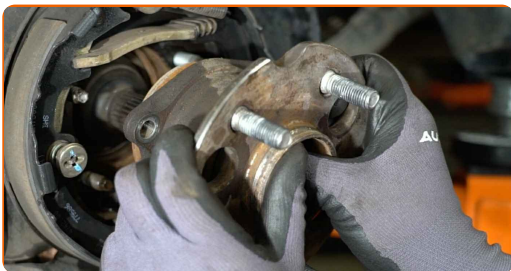
27 Skruva loss fästelementet som förbinder drivaxeln med hjulnavet. Använd hylsnyckel Nr30. Använd en spärrnyckel.



28 Ta bort fästmuttern.



29 Ta bort hjulnavets lager.



30 Gör rent navlagrets monteringsäte. Använd en stålborste. Använd allrengöringsprej.



31 Behandla räfflorna i drivaxelns homokinetiska led. Använd kopparpasta.

32 Smörj hjullagrets monteringsfäste. Använd kopparpasta.



33 Installera ett nytt hjulnavlager.



34 Montera fästmuttern.



35 Montera flänsmuttrarna som fäster kablarna.

36 Stötta upp den bakre spindeln. Använd en hydraulisk domkraft.

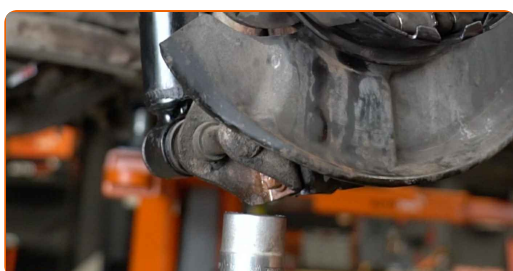
- 37** Dra åt fästena för hjulnavets lager. Använd hylsnyckel Nr14. Använd en momentnyckel. Dra åt den till 50 Nm vridmoment.



- 38** Skruva i fästena till drivaxeln. Använd hylsnyckel Nr30. Använd en spärrnyckel.



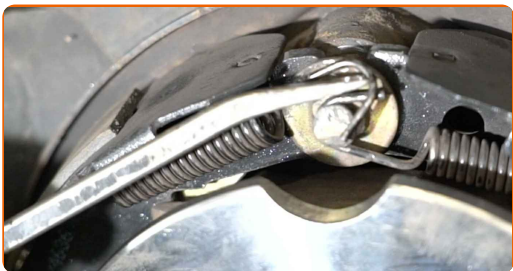
- 39** Ta bort stödet under den bakre spindeln.



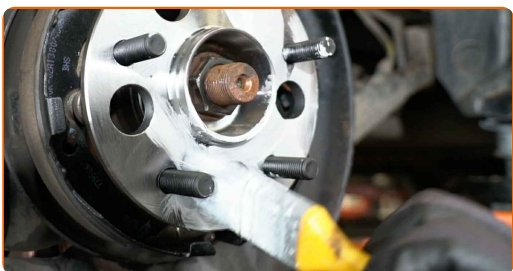
AUTODOC rekommenderar:

- Utbyte: hjullager – TOYOTA COROLLA Kombi (_E12J_, _E12T_). Sänk växellådslyften mjukt, utan ryckningar, för att undvika att skada komponenter och mekanismer.

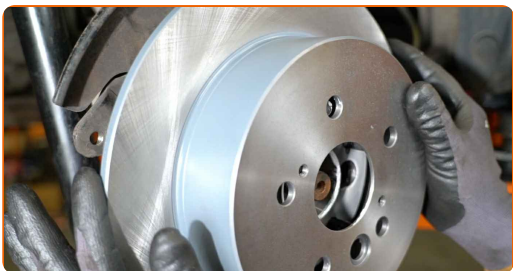
40 Montera den vänstra bromsbackens fjäder till parkeringsbromsen. Använd en kofot.



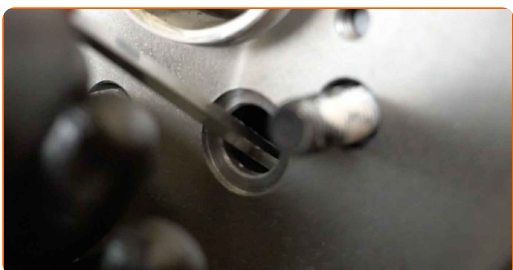
41 Behandla bromsnavet där det kommer i kontakt med bromsskivan. Använd keramiskt fett.



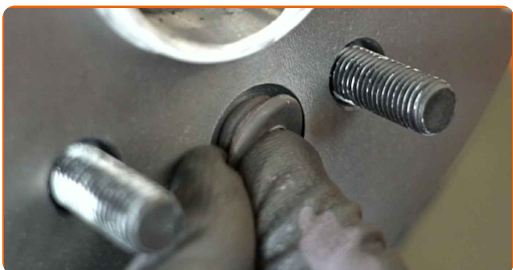
42 Installera bromsskivan.



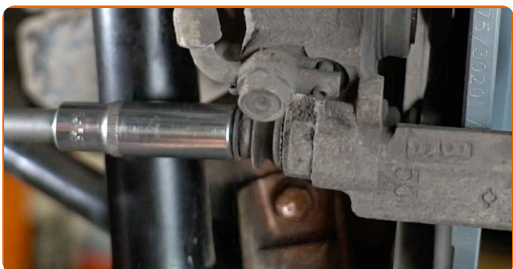
43 Ställ parkeringsbromsens justeringsmekanism i rätt läge. Använd en plattmejsel.



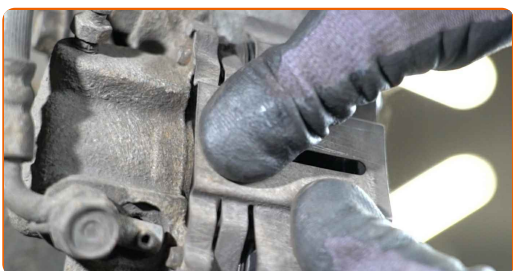
44 Sätt i gummipluggen. Använd en kofot.



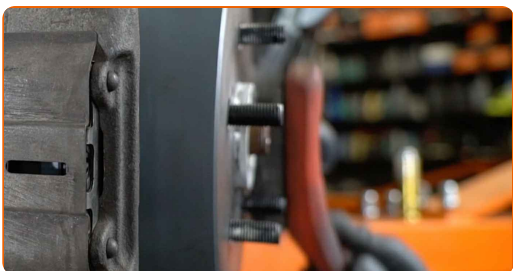
- 45** Installera bromsoket och justera den. Dra åt fästelementen till bromsoket. Använd hylsnyckel Nr14. Använd en momentnyckel. Dra åt den till 44 Nm vridmoment.



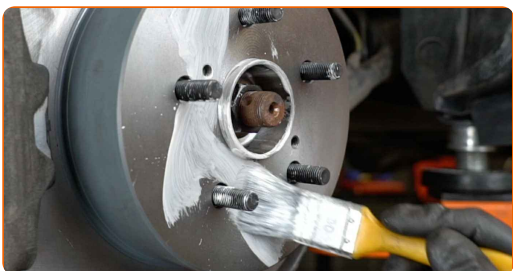
- 46** Installera bromsokets spärrfjäder.



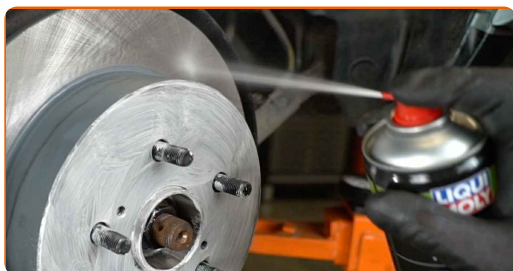
- 47** Rengör fälgens monteringsäte. Använd en stålborste.



- 48** Behandla området där bromsskivan kommer i kontakt med hjulfälgen. Använd keramiskt fett.



49 Rengör ytan på bromsskivorna. Använd brake cleaner.



AUTODOC rekommenderar:

- Vänta ett par minuter efter att du använt aerosolen.

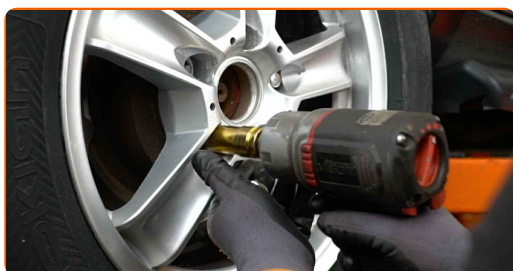
50 Installera hjulet.



AUTODOC rekommenderar:

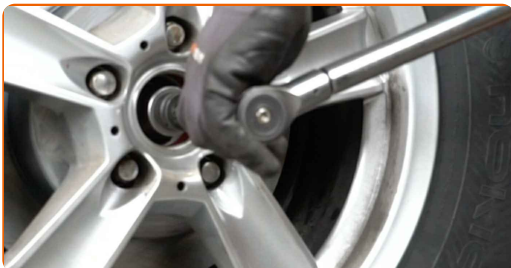
- Varning! Håll i hjulet medan du skruvar fast fästbultarna på bilen för att undvika skador. TOYOTA COROLLA Kombi (_E12J_, _E12T_)

51 Skruva i hjulbultarna. Använd hjulmutterhylsor nr. 19



52 Sänk bilen.

53 Dra åt bulten på drivaxeln. Använd hylsnyckel Nr30. Använd en momentnyckel. Dra åt den till 216 Nm vridmoment.

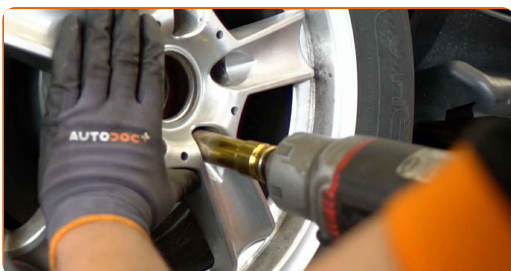


54 Hissa upp bilen.

AUTODOC rekommenderar:

- Om du använder dig av en domkraft bör du se till att den vilar på en plan yta utan ojämnheter.
- Var noga med att dessutom säkra bilen med pallbockar.

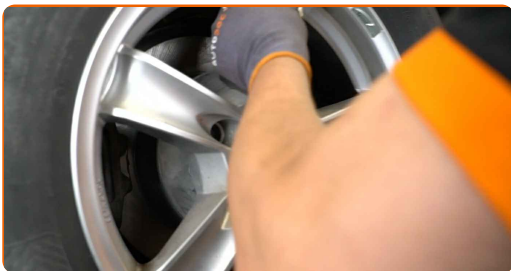
55 Skruva av hjulbultarna.



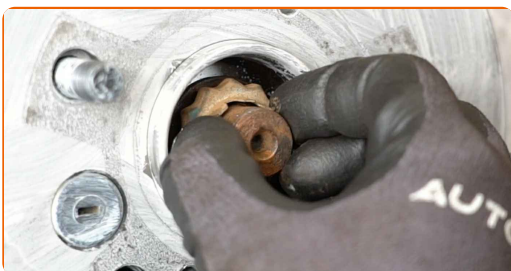
AUTODOC rekommenderar:

- Viktigt! Håll i hjulet när du skruvar fast fästbultarna. TOYOTA COROLLA Kombi (_E12J_, _E12T_)

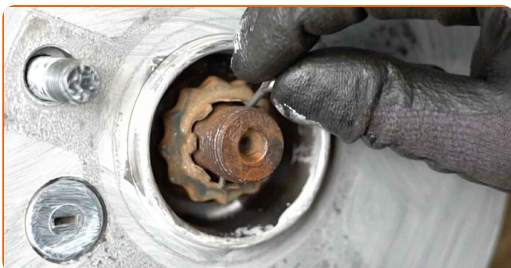
56 Ta bort hjulet.



57 Installera hjulnav lagrens hållarring.

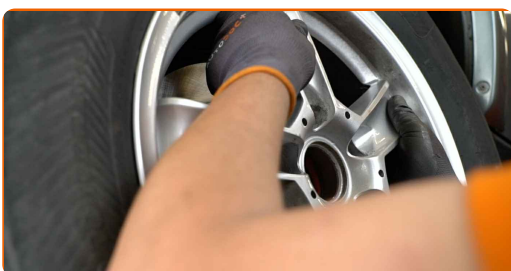


58 Montera saxsprinten. Använd en kofot.



59 Behandla drivaxelns fästen. Använd kopparpasta.

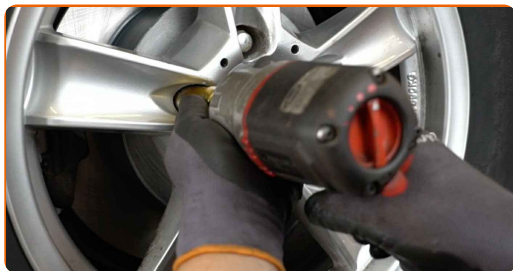
60 Installera hjulet.



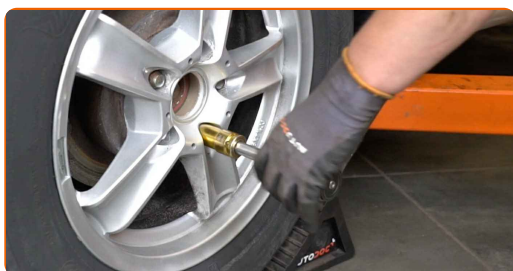
AUTODOC rekommenderar:

- Håll upp hjulet när du skruvar i bultarna, för att undvika att du skadar dig.

61 Skruva i hjulbultarna. Använd hjulmutterhylsor nr. 19



62 Sänk bilen och arbeta i omvänd ordning, dra åt hjulbultarna. Använd hjulmutterhylsor nr. 19 Använd en momentnyckel. Dra åt den till 103 Nm vridmoment.



63 Ta bort domkrafter och kilarna.



Utbyte: hjullager – TOYOTA COROLLA Kombi (_E12J_, _E12T_). Proffsen rekommenderar:

- Tryck ner bromspedalen flera gånger utan att starta motorn tills du känner tillräckligt motstånd.
- Kontrollera bromsvätskenivån i expansionstanken och fyll på vid behov.

BRA GJORT! 

VISA FLER HANDLEDNINGSGUIDER

AUTODOC – HÖGKVALITATIVA OCH BILLIGA BILDELAR PÅ NÄTET

AUTODOC MOBILAPP: ENORMA ERBJUDANDEN OCH BEKVÄM SHOPPING

ETT URMÄRKT UTBUD AV RESERVDELAR FÖR DIN BIL

HJULLAGER: ETT BRETT UTBUD

FRISKRIVNINGSKLAUSUL:

Dokumentet innehåller bara allmänna rekommendationer som kan vara användbara när du ska laga eller byta ut delar. AUTODOC ansvarar ej för eventuella skador, förluster, skador på egendom, eller liknande i samband med reparationen eller utbytet på grund av felaktig användning eller feltolkning av den försedda informationen.

AUTODOC ansvarar ej för möjliga misstag eller osäkerheter i denna guide. Informationen har endast informativt syfte och kan ej ersätta expertrådgivning.

AUTODOC ansvarar ej för felaktig användning eller användning av farlig utrustning, farliga verktyg och farliga bildelar. AUTODOC rekommenderar starkt att du alltid är försiktig och observerar säkerhetsreglerna vid reparation eller utbyte. Kom ihåg: användning av lågkvalitativa bildelar garanterar dig aldrig en tillräcklig säkerhetsnivå ute på vägarna.

© Copyright 2022 – Allt innehåll på denna hemsida, speciellt texter, bilder och grafer, är skyddade av copyright. Alla rättigheter, inklusive kopiering, offentliggörande till tredje part, ändringar och översättningar, ägs av AUTODOC GmbH.