



Byta motorolja och filter
på **TOYOTA COROLLA**
LEVIN Coupé (E9_) –
utbytesguide

EN LIKNANDE VIDEOGUIDE



Denna video visar utbytesproceduren för en liknande bildel på ett annat fordon

Viktigt!

Den här utbytes proceduren kan göras på följande fordon:
TOYOTA COROLLA LEVIN Coupé (E9_) 1.6 (AE92)

Ordningen kan variera något beroende på bilens utformning.

Denna guide skapades med utgångspunkt i utbytesproceduren för en liknande bildel på: TOYOTA RAV 4 II (CLA2_, XA2_, ZCA2_, ACA2_) 2.0 4WD (ACA21, ACA20)

UTBYTE: MOTOROLJA OCH FILTER – TOYOTA
COROLLA LEVIN COUPÉ (E9_). VERKTYG DU KAN
BEHÖVA:



- Stålbörste
- Universal rengöringsspray
- Momentnyckel
- Hylsa nr.14
- Oljefilteravdragare 65-14F
- Spärnyckel
- Tratt
- Spilloljedunk
- Skärmskydd

Köp verktyg

Utbyte: motorolja och filter – TOYOTA COROLLA LEVIN Coupé (E9_). Tips från AUTODOC:

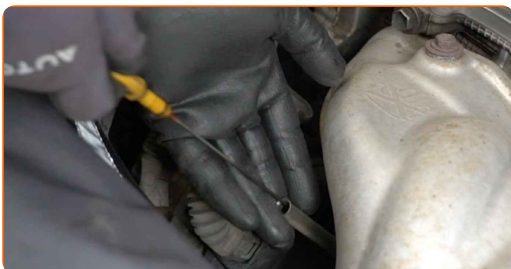
- Byt ut oljefiltret vid varje byte av motorolja.
- Använd handskar för att förhindra farlig kontakt med heta vätskor.
- Notera: allt arbete med bilen – TOYOTA COROLLA LEVIN Coupé (E9_) – bör göras medan motorn är avstängd.

GENOMFÖR UTBYTET I FÖLJANDE ORDNING:

1 Öppna motorhuven.

2 Använd ett fender skydd skydd för att förhindra att skada lacken och plast delar på bilen.

3 Dra upp oljestickan.



4 Skruva loss olje påfyllningslocket.



5 Lyft bilen med en domkraft eller placera den över en smörjgrop.

Utbyte: motorolja och filter – TOYOTA COROLLA LEVIN Coupé (E9_).
AUTODOC rekommenderar:

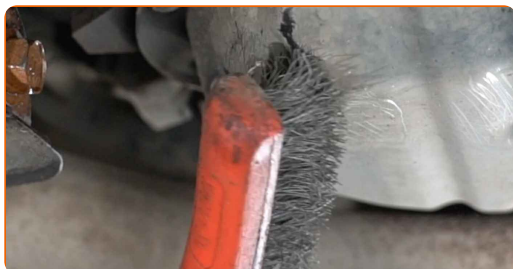
- Fordonet måste stå jämnt och även om den lutar så ska dräneringspluggen alltid vara vid den lägsta punkten.

6

Sätta en spillolja behållare med minst 5 l kapacitet under dränering hålet.

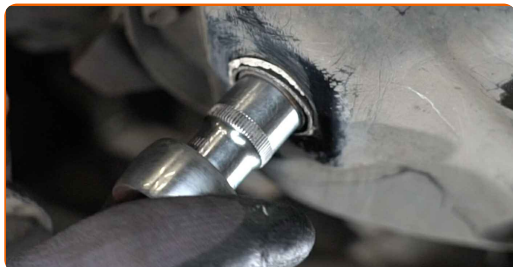
7

Rengör området kring oljetrågets dränerings hål. Använd en stålborste. Använd allrengöringsprej.



8

Skruva loss dräneringspluggen. Använd hylsnyckel Nr14. Använd en spärrnyckel.



9

Dränera den använda oljan.

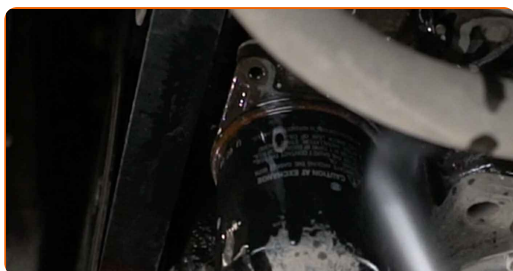


Utbyte: motorolja och filter – TOYOTA COROLLA LEVIN Coupé (E9_).
AUTODOC:s experter rekommenderar:

- Varning! Oljan kan vara het.
- Vänta tills oljan runnit ut helt från dräneringshållet.

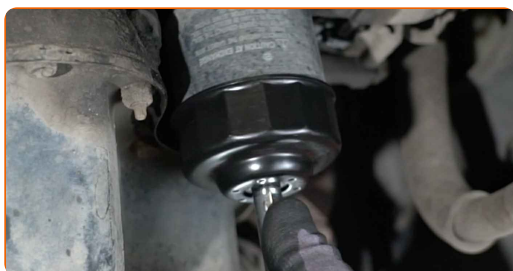
10

Rengör oljefiltern. Använd allrengöringssprej.



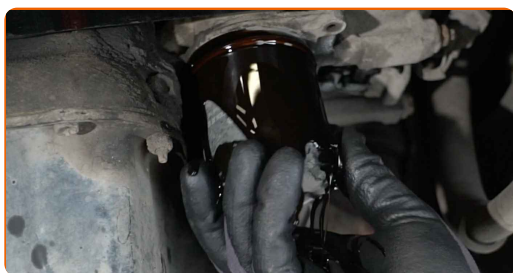
11

Skruva loss oljefiltret. Använd hylsnyckel 65-14F. Använd en spärrnyckel.



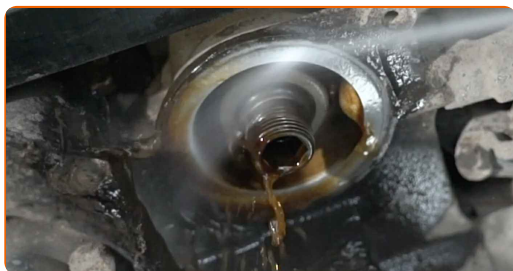
12

Ta bort oljefiltret.



13

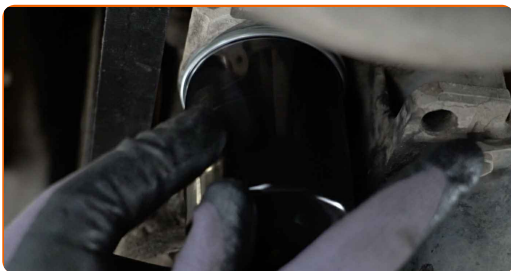
Rengör oljefilter sätet. Använd allrengöringssprej.



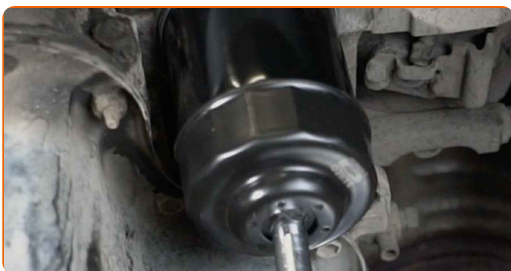
14 Smörj gummitätningen på det nya filtret med en liten mängd ny olja.



15 Montera ett nytt oljefilter.



16 Dra åt oljefiltret. Kom ihåg att använda rekommenderat åtdragningsmoment. Använd hylsnyckel 65-14F. Använd en momentnyckel. Dra åt den till 24 Nm vridmoment.



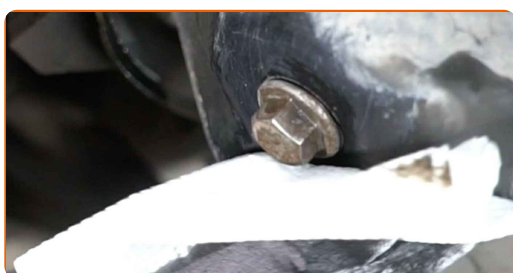
17 Rengör området kring oljetrågets dränerings hål. Använd allrengöringsprej.



- 18** Skruva i nya avtappningspluggen och dra åt den. Använd hylsnyckel Nr14. Använd en momentnyckel. Dra åt den till 25 Nm vridmoment.

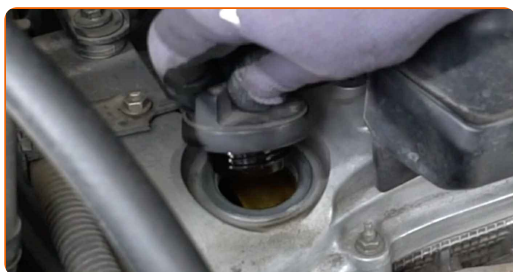


- 19** Rengör området kring oljetrågets dränerings hål. Använd allrengöringssprej.



- 20** Sänk bilen.

- 21** Avlägsna oljepåfyllningslocket.



- 22** Sätt i tratten.



23

Häll ny olja i motorn i den mängd som biltillverkaren rekommenderar.



AUTODOC rekommenderar:

- Använd alltid och endast oljan som tillverkaren rekommenderar.

24

Kontrollera oljenivån med oljestickan. Fyll på olja vid behov.



Vänligen notera!

- Oljenivån bör vara mellan markeringarna Min och Max.

25

Installera tillbaka oljepåfyllningslocket.

26 Dra åt olje påfyllnadslocket.



27 Kör motorn i några minuter.

28 Stäng av motorn när oljetrycks lampan slocknar.

Utbyte: motorolja och filter – TOYOTA COROLLA LEVIN Coupé (E9_). Tips från AUTODOC:

- Observera att oljetryckets varningslampa som indikerar otillräcklig tryck i smörjsystemet, kanske är på längre tid än vanligt. Efter några sekunder, kommer oljan fylla alla kanaler och lampan slocknar.

29 Kontrollera oljenivån efter 5 minuter och efter att du har stängt av motorn först. Använd oljemätsticka och tillsätt mer olja om så behövs.



Vänligen notera!

- Oljenivån bör vara mellan markeringarna Min och Max.
- Kontrollera att oljetanklocket är ordentligt åtdraget.
- Kontrollera täthet på den gängade pluggen på dräneringshållet och oljefilter tätningen. Om det behövs, dra åt dem.

30

Ta bort skärmskyddet.

31

Stäng motorhuven.

Utbyte: motorolja och filter – TOYOTA COROLLA LEVIN Coupé (E9_). Proffsen rekommenderar:

- För att skydda miljön ifrån utsläpp, se till att göra dig av med använda filter på speciella sopstationer.

BRA GJORT! 

VISA FLER HANDLEDNINGSGUIDER

AUTODOC – HÖGKVALITATIVA OCH BILLIGA BILDELAR PÅ NÄTET

AUTODOC MOBILAPP: ENORMA ERBJUDANDEN OCH BEKVÄM SHOPPING



+ AUTODOC

GET IT ON  **Google Play**

 **Download on the App Store**

Download

ETT URMÄRKT UTBUD AV RESERVDELAR FÖR DIN BIL

OLJEFILTER: ETT BRETT UTBUD

FRISKRIVNINGSKLAUSUL:

Dokumentet innehåller bara allmänna rekommendationer som kan vara användbara när du ska laga eller byta ut delar. AUTODOC ansvarar ej för eventuella skador, förluster, skador på egendom, eller liknande i samband med reparationen eller utbytet på grund av felaktig användning eller feltolkning av den försedda informationen.

AUTODOC ansvarar ej för möjliga misstag eller osäkerheter i denna guide. Informationen har endast informativt syfte och kan ej ersätta expertrådgivning.

AUTODOC ansvarar ej för felaktig användning eller användning av farlig utrustning, farliga verktyg och farliga bildelar. AUTODOC rekommenderar starkt att du alltid är försiktig och observerar säkerhetsreglerna vid reparation eller utbyte. Kom ihåg: användning av lågkvalitativa bildelar garanterar dig aldrig en tillräcklig säkerhetsnivå ute på vägarna.

© Copyright 2023 – Allt innehåll på denna hemsida, speciellt texter, bilder och grafer, är skyddade av copyright. Alla rättigheter, inklusive kopiering, offentliggörande till tredje part, ändringar och översättningar, ägs av AUTODOC SE.