



Byta torkarblad fram på
TOYOTA COROLLA
Sedan (E15_) –
utbytesguide

EN LIKNANDE VIDEOGUIDE



Denna video visar utbytesproceduren för en liknande bildel på ett annat fordon

Viktigt!

Den här utbytesproceduren kan göras på följande fordon:

TOYOTA COROLLA Sedan (E15_) 1.33, TOYOTA COROLLA Sedan (E15_) 1.6, TOYOTA COROLLA Sedan (E15_) 1.4 D-4D, TOYOTA COROLLA Sedan (E15_) 1.8 VVTL-i, TOYOTA COROLLA Sedan (E15_) 1.8 VVTi (ZRE142), TOYOTA COROLLA Sedan (E15_) 1.6 VVTi (ZRE141_, ZRE151_), TOYOTA COROLLA Sedan (E15_) 1.8 (ZRE142)

Ordningen kan variera något beroende på bilens utformning.

Denna guide skapades med utgångspunkt i utbytesproceduren för en liknande bildel på: TOYOTA RAV 4 III (ACA3_, ACE_, ALA3_, GSA3_, ZSA3_) 2.4 (ACA33)

UTBYTE: TORKARBLAD – TOYOTA COROLLA SEDAN
(E15_). VERKTYG DU KOMMER BEHÖVA:



- Platt Skruvmeisel

[Köp verktyg](#)

Utbyte: torkarblad – TOYOTA COROLLA Sedan (E15_). AUTODOCs experter rekommenderar:

- Byt alltid ut de främre torkarbladen tillsammans. Detta försäkrar effektiv och enhetlig fönsterrengöring.
- Blanda inte ihop torkarbladet på förarens sida med passagerarsidan.
- Du byter ut torkarbladen med hjälp samma procedur.
- Allt arbete bör göras med motorn avstängd.

UTBYTE: TORKARBLAD – TOYOTA COROLLA SEDAN (E15_). TA FÖLJANDE STEG:

1

Förbered de nya vindrutetorkarna.



2

Dra torkarmen från fönsterglasets yta tills det tar stopp.



3 Tryck på klämman. Använd en plattmejsel. Ta bort torkarbladet från armen.



Utbyte: torkarblad – TOYOTA COROLLA Sedan (E15_). Tips från AUTODOC:

- Vid byte av torkarblad, var försiktig för att förhindra den fjäderbelastade torkararmen från att träffa glaset.

4 Installera det nya torkarbladet och tryck försiktigt ner torkararmen mot glaset.

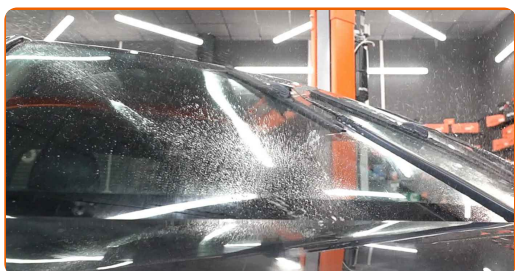


Utbyte: torkarblad – TOYOTA COROLLA Sedan (E15_). Proffsen rekommenderar:

- Peta inte på torkarbladets gummikanter eftersom det kan skada grafitbeläggningen.
- Se till att bladets gummilisten sitter tätt mot glaset längs hela dess längd.

5 Sätt på tändningen.

- 6 Kontrollera vindrutetorkarens prestanda efter utbyte. Bladen ska inte korsa eller krocka med vindrutetorkarens tätningar.



BRA GJORT! 

[VISA FLER HANDLENINGSGUIDER](#)

AUTODOC – HÖGKVALITATIVA OCH BILLIGA BILDELAR PÅ NÄTET

AUTODOC MOBILAPP: ENORMA ERBJUDANDEN OCH BEKVÄM SHOPPING

ETT URMÄRKT UTBUD AV RESERVDELAR FÖR DIN BIL

TORKARBLAD: ETT BRETT UTBUD

FRISKRIVNINGSKLAUSUL:

Dokumentet innehåller bara allmänna rekommendationer som kan vara användbara när du ska laga eller byta ut delar. AUTODOC ansvarar ej för eventuella skador, förluster, skador på egendom, eller liknande i samband med reparationen eller utbytet på grund av felaktig användning eller feltolkning av den försedda informationen.

AUTODOC ansvarar ej för möjliga misstag eller osäkerheter i denna guide. Informationen har endast informativt syfte och kan ej ersätta expertrådgivning.

AUTODOC ansvarar ej för felaktig användning eller användning av farlig utrustning, farliga verktyg och farliga bildelar. AUTODOC rekommenderar starkt att du alltid är försiktig och observerar säkerhetsreglerna vid reparation eller utbyte. Kom ihåg: användning av lågkvalitativa bildelar garanterar dig aldrig en tillräcklig säkerhetsnivå ute på vägarna.

© Copyright 2023 – Allt innehåll på denna hemsida, speciellt texter, bilder och grafer, är skyddade av copyright. Alla rättigheter, inklusive kopiering, offentliggörande till tredje part, ändringar och översättningar, ägs av AUTODOC SE.