



Byta bromsskivor bak på
TOYOTA Corolla XII
Sedan (E210) –
utbytesguide

EN LIKNANDE VIDEOGUIDE



Denna video visar utbytesproceduren för en liknande bildel på ett annat fordon

Viktigt!

Den här utbytesproceduren kan göras på följande fordon:

TOYOTA Corolla XII Sedan (E210) 1.8 VVTi (ZRE211)

Ordningen kan variera något beroende på bilens utformning.

Denna guide skapades med utgångspunkt i utbytesproceduren för en liknande bildel på: TOYOTA AURIS (NRE15_, ZZE15_, ADE15_, ZRE15_, NDE15_) 1.8 Hybrid (ZWE150_)

**UTBYTE: BROMSSKIVOR – TOYOTA COROLLA XII
SEDAN (E210). VERKTYG DU KOMMER BEHÖVA:**



- Stålbörste
- WD-40 aerosol
- Brake cleaner
- Kopparpasta
- Skiftnyckel Nr14
- Skiftnyckel Nr17
- Hylsa nr.14
- Krafthylsor för fälgar Nr21
- Bromskolvsverktyg
- Spärrnyckel
- Momentnyckel
- Svängjärn
- Polygrip tänger
- Gummiklubba
- Kofot
- Hjulcross

Köp verktyg

Utbyte: bromsskivor – TOYOTA Corolla XII Sedan (E210). Tips från AUTODOCs experter:

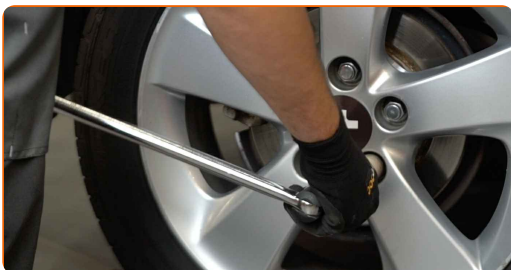
- Byt ut bromsskivorna på din TOYOTA Corolla XII Sedan (E210) bil för båda axlarna. Detta kommer ge dig en jämn bromseffekt vid inbromsning.
- Tillvägagångssättet är det samma för byte av bromsskivor på samma axel.
- Byt alltid ut bromsbeläggen när du byter ut bromsskivorna.
- Allt arbete bör göras med motorn avstängd.

UTBYTE: BROMSSKIVOR – TOYOTA COROLLA XII SEDAN (E210). TA FÖLJANDE STEG:

1 Öppna motorhuven. Skruva av bromsvätske reservoarens lock.

2 Säkra bilen med kilar.

3 Lossa på hjulmonteringens bultar. Använd hjulmutterhylsor nr. 21



4 Hög bilens bakre del och säkra fästdelarna.

5 Skruva av hjulbultarna.



AUTODOC rekommenderar:

- För att undvika att skada dig, håll upp hjulet när du skruvar loss bultarna.

6 Ta bort hjulet.



7 Rengör bultarna till bromsoket. Använd en stålborste. Använd WD-40 aerosol.

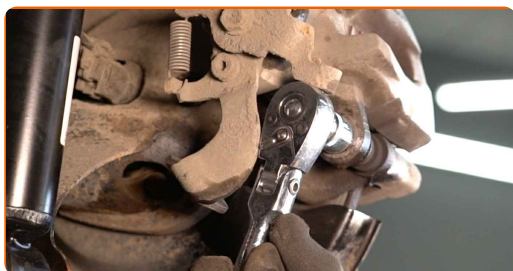


8 Lossa parkeringsbromsens kabel från bromsokets fäste. Använd en vattenpumptång.



9

Skruva loss bromsokets fästelement. Använd kombinyckel Nr 14. Använd kombinyckel Nr 17.



10

Sära på bromsbeläggen. Använd en kofot.

11

Avlägsna bromsoket.



Utbyte: bromsskivor – TOYOTA Corolla XII Sedan (E210). Tips:

- Knyt fast bromsoket till fjädringen eller karossen med hjälp av kablar, trådar eller rep utan att koppla ifrån bromsslangen för att förhindra tryckfall i bromssystemet.
- Se till att bromsoket inte hänger på bromsslangen.
- Trycka inte på bromspedalen efter du har avlägsnat bromsoket. Då kan kolven falla ut ur bromscylindern och bromsvätska och tryckförluster kan inträffa vilket förstör hela systemet.
- Kontrollera bromsokets bultar, styrpinnar och dammasker. Rengör dessa och byt ut om nödvändigt.

12 Ta bort bromsbeläggen.



13 Rengör bultarna till bromsoket. Använd en stålborste. Använd WD-40 aerosol.



14 Skruva loss fästelementen från bromsokets anordning. Använd hylsnyckel Nr14. Använd en trycknyckel. Använd en spärrnyckel.

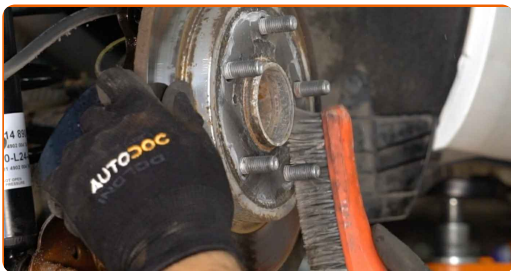


15 Avlägsna bromsokets anordning.



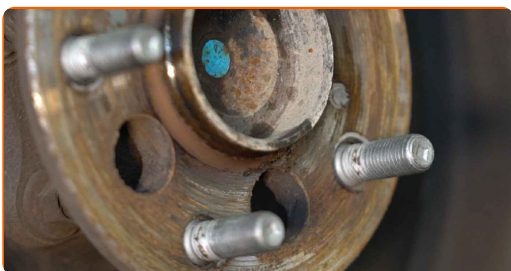
16

Rengör fästningarna till bromsskivan. Använd en stålborste. Använd WD-40 aerosol.



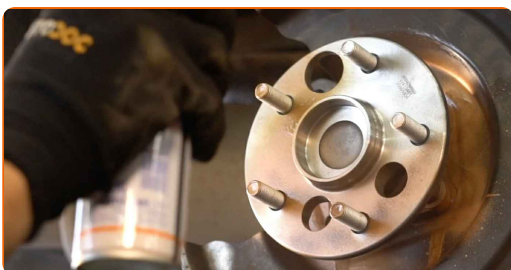
17

Avlägsna bromsskivan. Använd en gummihammare.



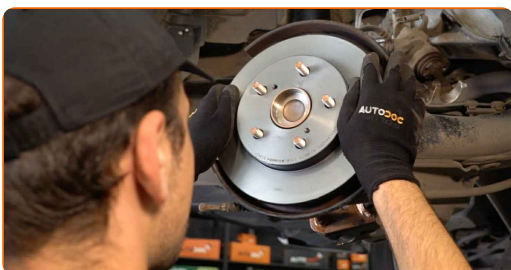
18

Rengör navet. Använd en stålborste. Behandla kontaktytan. Använd kopparpasta.



19

Installera bromsskivan.



20

Rengör bromsokets anordning från smuts och damm. Använd en stålborste. Använd brake cleaner.

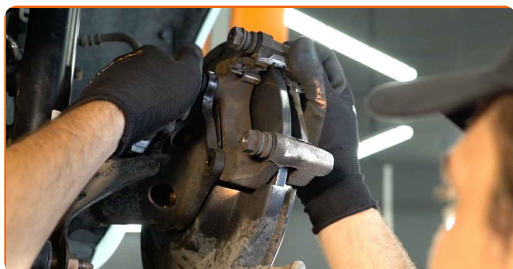


AUTODOC rekommenderar:

- Utbyte: bromsskivor – TOYOTA Corolla XII Sedan (E210). Vänta några minuter efter applicering av sprayen.

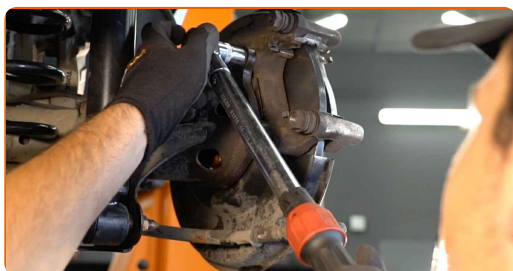
21

Installera bromsokets anordning.



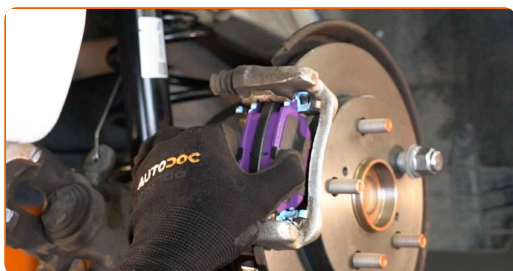
22

Dra åt bromsokets anordning. Använd hylsnyckel Nr14. Använd en momentnyckel. Dra åt den till 57 Nm vridmoment.



23

Installera bromsbeläggen.



24 Behandla bromsokets kolv. Använd brake cleaner.

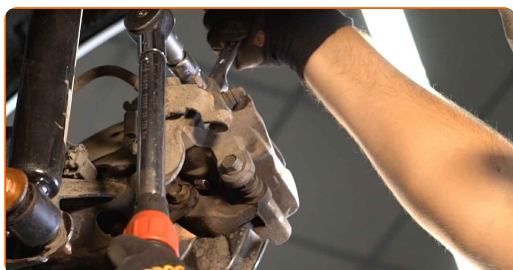
Utbyte: bromsskivor – TOYOTA Corolla XII Sedan (E210). AUTODOC rekommenderar:

- Vänta ett par minuter efter att du använt aerosolen.

25 Tryck in bromsokskolven. Använd bromskolvsverktyg.



26 Installera bromsoket och justera den. Använd kombinyckel Nr 17. Använd hylsnyckel Nr14. Använd en momentnyckel. Dra åt den till 35 Nm vridmoment.

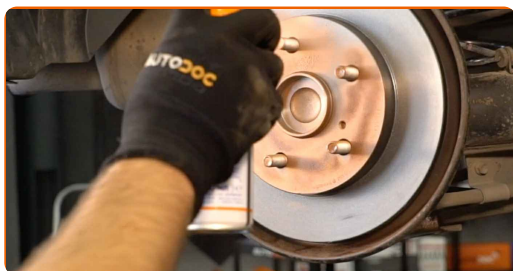


27 Montera parkeringsbromskabeln i fästet till bromsoket.



28

Behandla området där bromsskivan kommer i kontakt med hjulfälgen. Använd kopparpasta.



29

Rengör ytan på bromsskivorna. Använd brake cleaner.



Utbyte: bromsskivor – TOYOTA Corolla XII Sedan (E210). AUTODOCs experter rekommenderar:

- Vänta ett par minuter efter att du använt aerosolen.

30

Installera hjulet.



AUTODOC rekommenderar:

- Viktigt! Håll i hjulet när du skruvar fast fästbultarna. TOYOTA Corolla XII Sedan (E210)

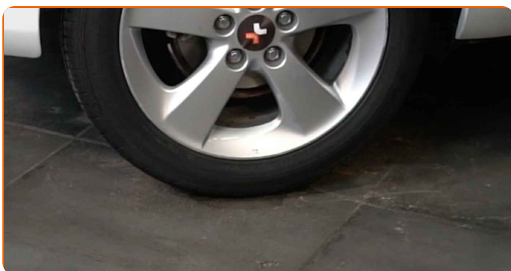
31 Skruva i hjulbultarna. Använd hjulmutterhylsor nr. 21



32 Sänk bilen och arbeta i omvänd ordning, dra åt hjulbultarna. Använd hjulmutterhylsor nr. 21 Använd en momentnyckel. Dra åt den till 103 Nm vridmoment.



33 Ta bort domkrafter och kilarna.



AUTODOC rekommenderar:

- Viktigt! Utbyte: bromsskivor – TOYOTA Corolla XII Sedan (E210). Kontrollera bromsvätskenivån i tanken och fyll på vid behov.

34

Dra åt locket på bromsvätskebehållaren.



AUTODOC rekommenderar:

- TOYOTA Corolla XII Sedan (E210) – Tryck ned bromspedalen flera gånger med motorn avstängd tills du känner att ett motstånd byggs upp.

35

Stäng motorhuven.

BRA GJORT! 

VISA FLER HANDLEDNINGSGUIDER

AUTODOC – HÖGKVALITATIVA OCH BILLIGA BILDELAR PÅ NÄTET

AUTODOC MOBILAPP: ENORMA ERBJUDANDEN OCH BEKVÄM SHOPPING

+ AUTODOC

GET IT ON
Google Play

Download on the
App Store

Download

ETT URMÄRKT UTBUD AV RESERVDELAR FÖR DIN BIL

BROMSSKIVOR: ETT BRETT UTBUD

i FRISKRIVNINGSKLAUSUL:

Dokumentet innehåller bara allmänna rekommendationer som kan vara användbara när du ska laga eller byta ut delar. AUTODOC ansvarar ej för eventuella skador, förluster, skador på egendom, eller liknande i samband med reparationen eller utbytet på grund av felaktig användning eller feltolkning av den försedda informationen.

AUTODOC ansvarar ej för möjliga misstag eller osäkerheter i denna guide. Informationen har endast informativt syfte och kan ej ersätta expertrådgivning.

AUTODOC ansvarar ej för felaktig användning eller användning av farlig utrustning, farliga verktyg och farliga bildelar. AUTODOC rekommenderar starkt att du alltid är försiktig och observerar säkerhetsreglerna vid reparation eller utbyte. Kom ihåg: användning av lågkvalitativa bildelar garanterar dig aldrig en tillräcklig säkerhetsnivå ute på vägarna.

© Copyright 2023 – Allt innehåll på denna hemsida, speciellt texter, bilder och grafer, är skyddade av copyright. Alla rättigheter, inklusive kopiering, offentliggörande till tredje part, ändringar och översättningar, ägs av AUTODOC SE.