



Byta hjullager bak på
TOYOTA Yaris
Hatchback (_P13_) –
utbytesguide

EN LIKNANDE VIDEOGUIDE



Denna video visar utbytesproceduren för en liknande bildel på ett annat fordon

Viktigt!

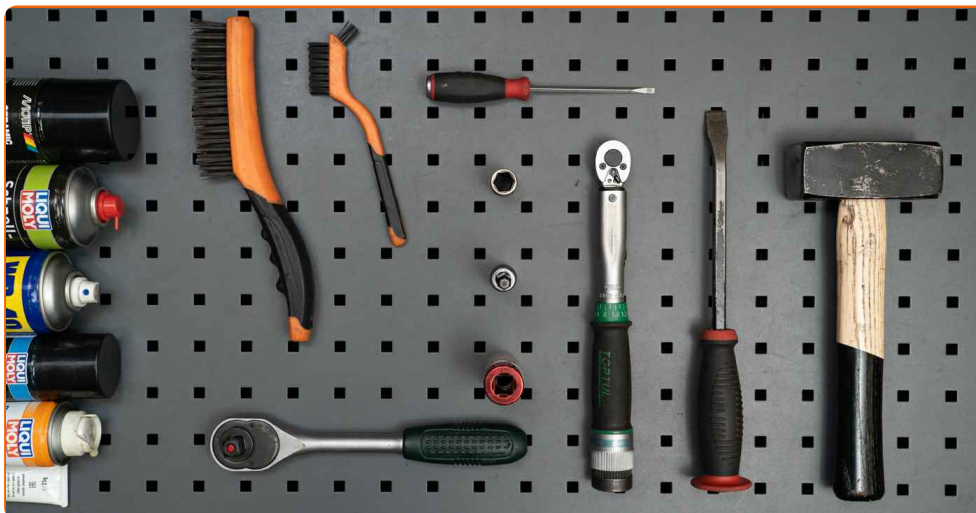
Den här utbytes proceduren kan göras på följande fordon:

TOYOTA Yaris Hatchback (_P13_) 1.3 (NSP130_), TOYOTA Yaris Hatchback (_P13_) 1.0 (KSP130_), TOYOTA Yaris Hatchback (_P13_) 1.4 D (NLP130_), TOYOTA Yaris Hatchback (_P13_) 1.5 (NSP131_), TOYOTA Yaris Hatchback (_P13_) 1.8 GRMN (NSP131_), TOYOTA Yaris Hatchback (_P13_) 1.0 (KSP130)

Ordningen kan variera något beroende på bilens utformning.

Denna guide skapades med utgångspunkt i utbytesproceduren för en liknande bildel på: TOYOTA Yaris Hatchback (_P9_) 1.3 VVT-i (SCP90_)

UTBYTE: HJULLAGER – TOYOTA YARIS HATCHBACK
(_P13_). VERKTYG DU KOMMER BEHÖVA:



- Stålbörste
- Rengöringsborste i nylon
- WD-40 aerosol
- Universal rengöringsspray
- Brake cleaner
- Elektronikspray
- Anti gnissel pasta
- Keramiskt fett
- Kopparpasta
- Momentnyckel
- Hylsa nr.14
- Insex bit nr. H7
- Krafthylsor för fälgar Nr21
- Spärnyckel
- Platt skruvmejsel
- Hammare
- Kofot
- Hydraulisk transmissions domkraft
- Hjulklöss

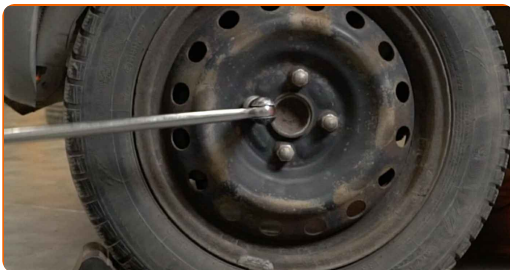
Köp verktyg

AUTODOC rekommenderar:

- Använd aldrig ett lager igen på en TOYOTA Yaris Hatchback (_P13_) bil.
- Utbytet av hjulnavslagret förfarande är det samma på båda däcken på samma axel.
- Notera: allt arbete med bilen – TOYOTA Yaris Hatchback (_P13_) – bör göras medan motorn är avstängd.

GENOMFÖR UTBYTET I FÖLJANDE ORDNING:

- 1 Öppna motorhuven. Skruva av bromsvätske reservoarens lock.
- 2 Säkra bilen med kilar.
- 3 Lossa på hjulmonterings bultar. Använd hjulmutterhylsor nr. 21



- 4 Hissa upp bilen.

Utbyte: hjullager – TOYOTA Yaris Hatchback (_P13_). Tips från AUTODOCs experter:

- Om du använder dig av en domkraft bör du se till att den vilar på en plan yta utan ojämnheter.
- Var noga med att dessutom säkra bilen med pallbockar.

5

Skruva av hjulbultarna.

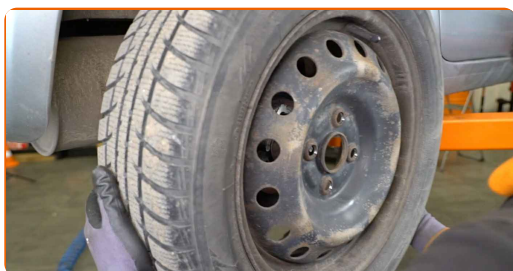


AUTODOC rekommenderar:

- Varning! Håll i hjulet medan du skruvar loss fästbultarna för att undvika skador.
TOYOTA Yaris Hatchback (_P13_)

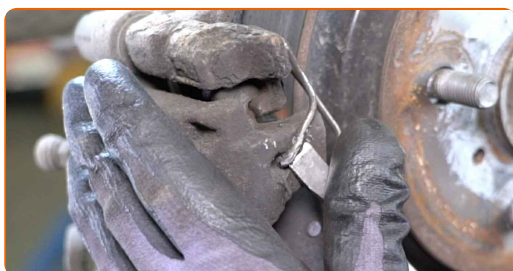
6

Ta bort hjulet.



7

Koppla av bromsokets fjäder. Använd en kofot.



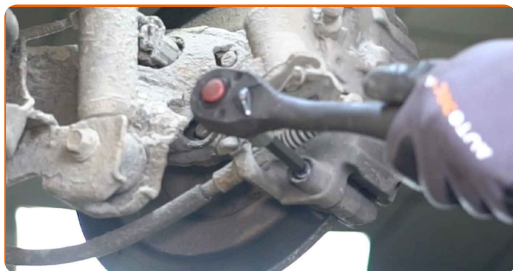
8

Ta bort dammskyddskåporna från bromsokets styrstift. Använd en kofot.



9

Skruva loss bromsokets fästen. Använd HEX Nr. H7. Använd en spärrnyckel.



10

Avlägsna bromsoket. Använd en kofot.

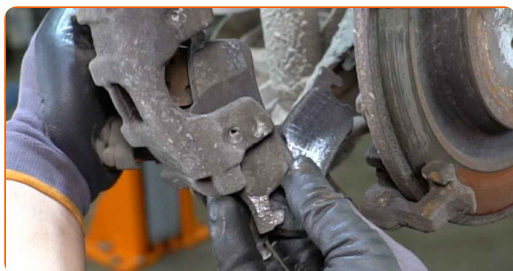


Utbyte: hjullager – TOYOTA Yaris Hatchback (_P13_). Tips:

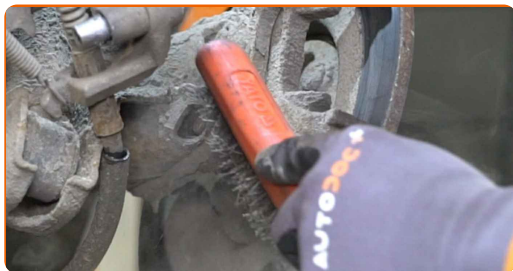
- Knyt fast bromsoket till fjädringen eller karossen med hjälp av kablar, trådar eller rep utan att koppla ifrån bromsslangen för att förhindra tryckfall i bromssystemet.
- Se till att bromsoket inte hänger på bromsslangen.
- Trycka inte på bromspedalen efter du har avlägsnat bromsoket. Då kan kolven falla ut ur bromscylindern och bromsvätska och tryckförluster kan inträffa vilket förstör hela systemet.

11

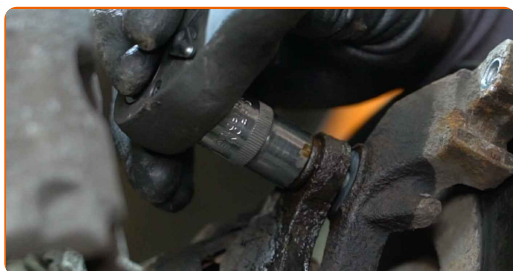
Ta bort bromsbelägen.



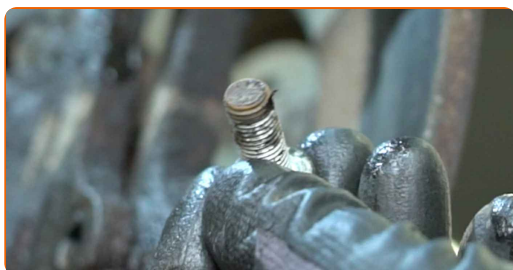
12 Rengör bultarna till bromsoket. Använd en stålborste. Använd WD-40 aerosol.



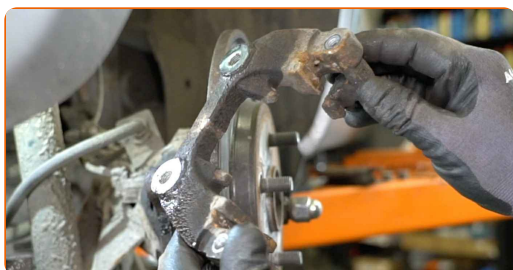
13 Skruva loss fästena till bromsokshållaren. Använd hylsnyckel Nr14. Använd en spärrnyckel.



14 Ta bort fästbultarna.



15 Avlägsna bromsokets anordning.



16 Avlägsna bromsskivan.



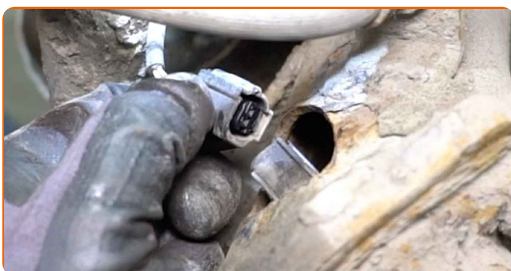
17

Rengör fästet till ABS-sensorn. Använd en rengöringsborste i nylon. Använd allrengöringsprej.



18

Koppla isär kontakten till ABS-sensorn. Använd en plattmejsel.



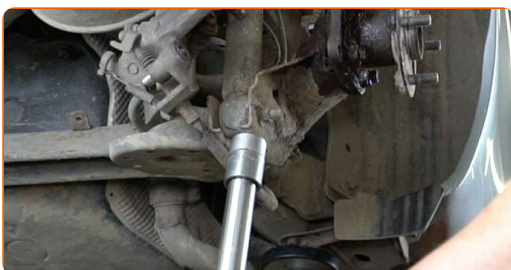
19

Rengör hjulnavets fäste. Använd en stålborste. Använd WD-40 aerosol.



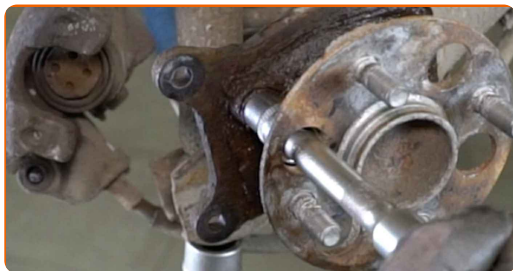
20

Stöd den bakre fjädringsbenet. Använd en hydraulisk domkraft.



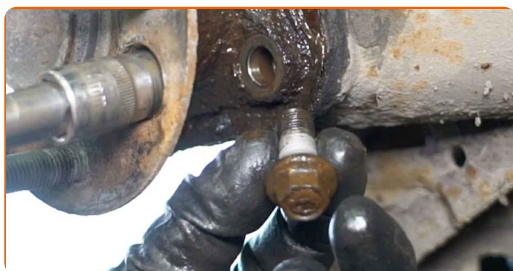
21

Skruva loss fästena för hjulnavets lager. Använd hylsnyckel Nr14. Använd en spärrnyckel.



22

Ta bort fästbultarna.



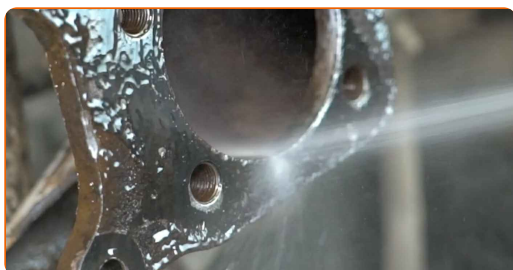
23

Ta bort navet och lagret tillsammans, då de sitter ihop i en enhet. Använd en kofot. Använd en hammare.



24

Gör rent navlagrets monteringsäte. Använd en stålborste. Använd allrengöringsprej.



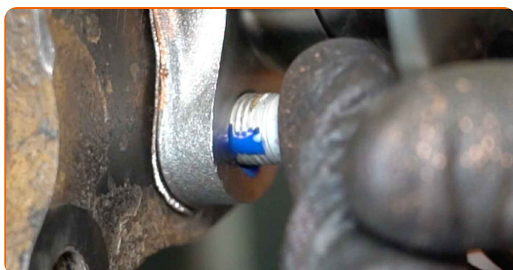
25 Behandla hjulnavets monteringsfäste. Använd kopparpasta.



26 Montera det nya hjulnavet tillsammans med lagret.



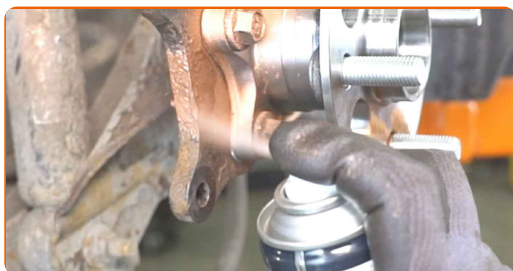
27 Montera fästningsbolten.



28 Dra åt fästena för hjulnavets lager. Använd hylsnyckel Nr14. Använd en momentnyckel. Dra åt den till 90 Nm vridmoment.

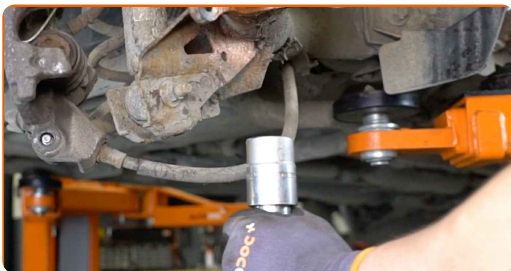


29 Behandla hjulnavlagrets fästen med ett speciellt medel. Använd kopparpasta.



30

Ta bort stödet under den bakre axelbalken.



AUTODOC rekommenderar:

- Utbyte: hjullager – TOYOTA Yaris Hatchback (_P13_). Sänk växellådslyften mjukt, utan ryckningar, för att undvika att skada komponenter och mekanismer.

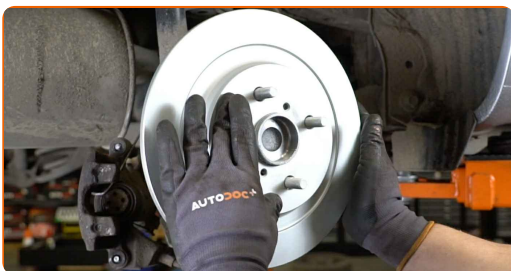
31

Behandla bromsnavet där det kommer i kontakt med bromsskivan. Använd keramiskt fett.



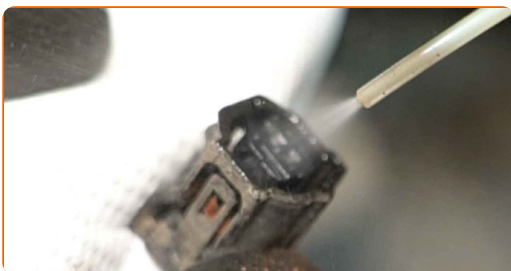
32

Installera bromsskivan.



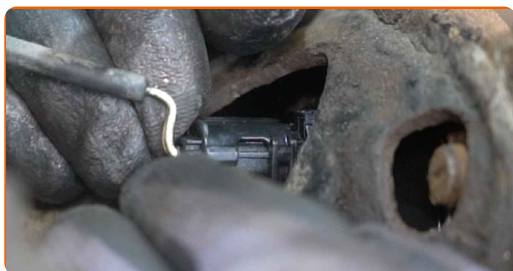
33

Behandla ABS-sensorns kontaktdon. Använd dielektrikfett.



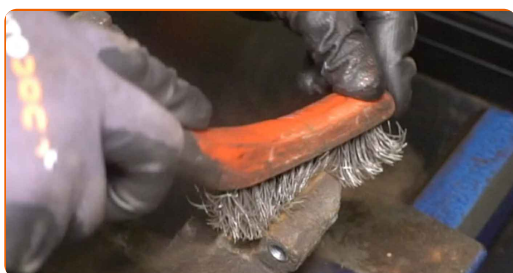
34

Fästa kontakten till ABS-sensorn.



35

Rengör bromsokets anordning från smuts och damm. Använd en stålborste. Använd brake cleaner.

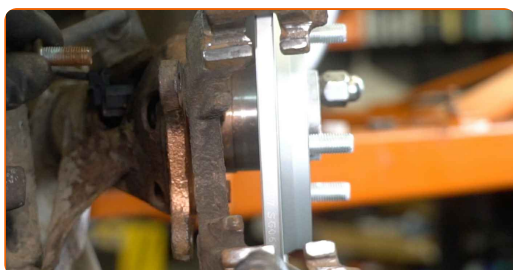


AUTODOC rekommenderar:

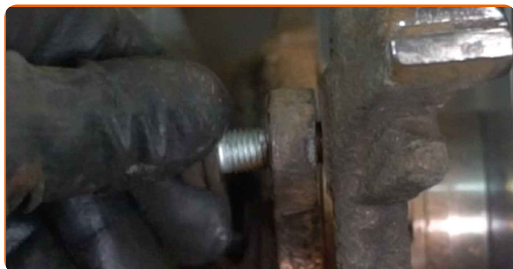
- Utbyte: hjullager – TOYOTA Yaris Hatchback (_P13_). Vänta några minuter efter applicering av sprayen.
- Kontrollera bromsokets bultar, styrypinnar och dammasker. Rengör dessa och byt ut om nödvändigt.

36

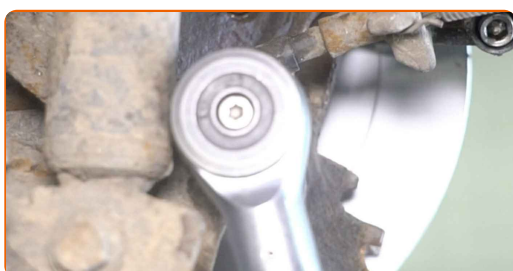
Installera bromsokets anordning.



37 Montera fästningsbolten.



38 Dra åt fästena till bromsokshållaren. Använd hylsnyckel Nr14. Använd en momentnyckel. Dra åt den till 57 Nm vridmoment.



39 Behandla bromsklossarna på området där ytan kommer i kontakt med bromsokets konsol. Använd anti gnissel pasta.

Utbyte: hjullager – TOYOTA Yaris Hatchback (_P13_). Tips från AUTODOCs experter:

- Kontrollera att skivans ytor är rena innan du installerar beläggen.

40 Installera bromsbeläggen.



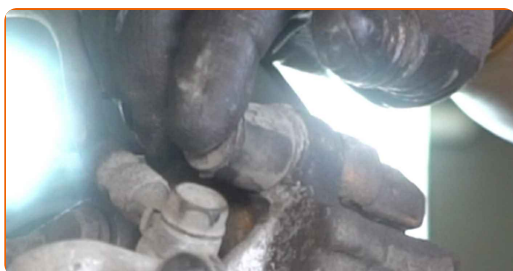
41 Installera bromsoket och justera den.



42 Dra åt fästelementen till bromsoket. Använd HEX Nr. H7. Använd en momentnyckel. Dra åt den till 34 Nm vridmoment.



43 Installera dammskyddskåporna på bromsokets styrstift.



44 Installera bromsokets spärrfjäder.



45 Rengör fälgens monteringsäte. Använd en stålborste.



46

Behandla området där bromsskivan kommer i kontakt med hjulfälgen. Använd keramiskt fett.



47

Rengör ytan på bromsskivorna. Använd brake cleaner.

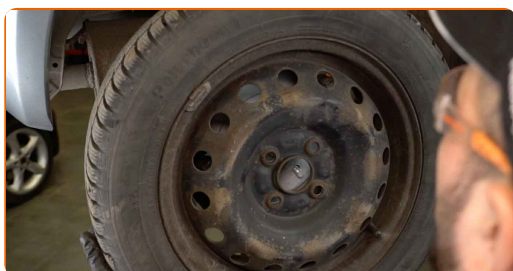


AUTODOC rekommenderar:

- Utbyte: hjullager – TOYOTA Yaris Hatchback (_P13_). Vänta några minuter efter applicering av sprayen.

48

Installera hjulet.



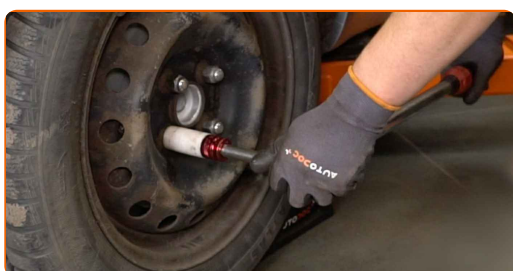
AUTODOC rekommenderar:

- Viktigt! Håll i hjulet när du skruvar fast fästbultarna. TOYOTA Yaris Hatchback (_P13_)

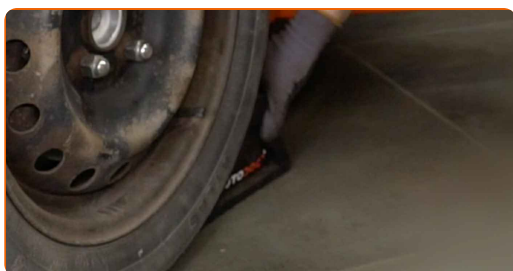
49 Skruva i hjulbultarna. Använd hjulmutterhylsor nr. 21



50 Sänk bilen och arbeta i omvänd ordning, dra åt hjulbultarna. Använd hjulmutterhylsor nr. 21 Använd en momentnyckel. Dra åt den till 103 Nm vridmoment.



51 Ta bort domkrafter och kilarna.



Utbyte: hjullager – TOYOTA Yaris Hatchback (_P13_). Tips från AUTODOCs experter:

- Tryck ner bromspedalen flera gånger utan att starta motorn tills du känner tillräckligt motstånd.
- Kontrollera bromsvätskenivån i expansionstanken och fyll på vid behov.

52

Dra åt locket på bromsvätskebehållaren. Stäng motorhuven.

BRA GJORT! 

VISA FLER HANDLEDNINGSGUIDER

AUTODOC – HÖGKVALITATIVA OCH BILLIGA BILDELAR PÅ NÄTET

AUTODOC MOBILAPP: ENORMA ERBJUDANDEN OCH BEKVÄM SHOPPING

ETT URMÄRKT UTBUD AV RESERVDELAR FÖR DIN BIL

HJULLAGER: ETT BRETT UTBUD

FRISKRIVNINGSKLAUSUL:

Dokumentet innehåller bara allmänna rekommendationer som kan vara användbara när du ska laga eller byta ut delar. AUTODOC ansvarar ej för eventuella skador, förluster, skador på egendom, eller liknande i samband med reparationen eller utbytet på grund av felaktig användning eller feltolkning av den försedda informationen.

AUTODOC ansvarar ej för möjliga misstag eller osäkerheter i denna guide. Informationen har endast informativt syfte och kan ej ersätta expertrådgivning.

AUTODOC ansvarar ej för felaktig användning eller användning av farlig utrustning, farliga verktyg och farliga bildelar. AUTODOC rekommenderar starkt att du alltid är försiktig och observerar säkerhetsreglerna vid reparation eller utbyte. Kom ihåg: användning av lågkvalitativa bildelar garanterar dig aldrig en tillräcklig säkerhetsnivå ute på vägarna.

© Copyright 2023 – Allt innehåll på denna hemsida, speciellt texter, bilder och grafer, är skyddade av copyright. Alla rättigheter, inklusive kopiering, offentliggörande till tredje part, ändringar och översättningar, ägs av AUTODOC SE.