



Byta kupéfilter på **VW T5**
Transporter –
utbytesguide

VIDEOGUIDE



Viktigt!

Den här utbytes proceduren kan göras på följande fordon:

VW Transporter V Minibuss (7HB, 7HJ, 7EB, 7EJ, 7EF, 7EG, 7HF, 7EC) 2.0 TDI, VW Transporter V Minibuss (7HB, 7HJ, 7EB, 7EJ, 7EF, 7EG, 7HF, 7EC) 2.0 TDI 4motion, VW Multivan V (7HM, 7HN, 7HF, 7EF, 7EM, 7EN) 2.0 TDI, VW Multivan V (7HM, 7HN, 7HF, 7EF, 7EM, 7EN) 2.0 TDI 4motion, VW Amarok Pick-up (2HA, 2HB, S1B, S6B, S7A, S7B) 2.0 TSI, VW Touareg (7LA, 7L6, 7L7) 3.2 V6, VW Touareg (7LA, 7L6, 7L7) 5.0 V10 TDI, VW Touareg (7LA, 7L6, 7L7) 4.2 V8, VW Touareg (7LA, 7L6, 7L7) 2.5 R5 TDI, VW Multivan V (7HM, 7HN, 7HF, 7EF, 7EM, 7EN) 2.0, VW Multivan V (7HM, 7HN, 7HF, 7EF, 7EM, 7EN) 2.5 TDI, VW Multivan V (7HM, 7HN, 7HF, 7EF, 7EM, 7EN) 1.9 TDI, VW Transporter V Flak / Chassi (7JD, 7JE, 7JL, 7JY, 7JZ, 7FD) 1.9 TDI, VW Transporter V Flak / Chassi (7JD, 7JE, 7JL, 7JY, 7JZ, 7FD) 2.5 TDI, VW Transporter V Flak / Chassi (7JD, 7JE, 7JL, 7JY, 7JZ, 7FD) 2.0, (+ 84)

Ordningen kan variera något beroende på bilens utformning.

UTBYTE: KUPÉFILTER – VW T5 TRANSPORTER.
VERKTYG DU KAN BEHÖVA:



- Hylsa nr. 5,5
- Spärnnyckel
- Torxbit T20

KÖP VERKTYG

Utbyte: kupéfilter – VW T5 Transporter. AUTODOC rekommenderar:

- Byt ut kupefiltret senast efter varje sex månader, helst tidigt under våren och under hösten.
- Följ alltid rekommendationerna och kraven som bildelstillverkaren ifråga har försett dig med när du köpte bildelen.
- Om luftflödet in till kupén har försämrats avsevärt så ska du byta ut filtret innan det schemalagda utbytet.
- Allt arbete bör göras med motorn avstängd.

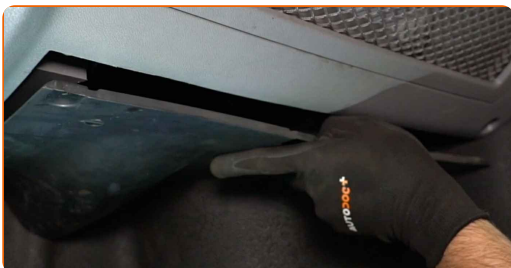
GENOMFÖR UTBYTET I FÖLJANDE ORDNING:

1 Flytta bak passagerarsätet helt.

2 Skruva loss panelfästen under handskfacket på passagerarsidan. Använd Torx T20.

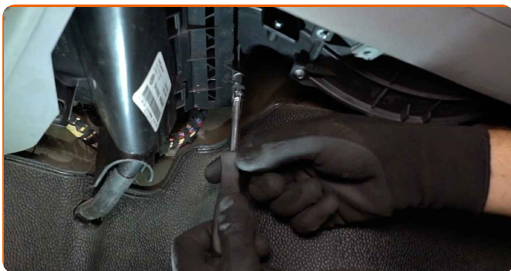


3 Avlägsna skyddshöljet under handskfacket.



4

Skruva loss fästena från skyddet till kabinfiltret. Använd hylsnyckel Nr5,5. Använd en spärrnyckel.



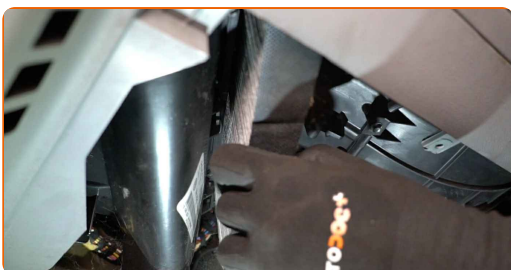
5

Avlägsna tillbaka kupefiltrets kåpalock.



6

Avlägsna kupéfiltret.

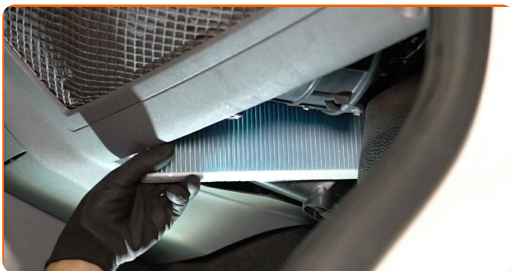


Utbyte: kupéfilter – VW T5 Transporter. AUTODOCs experter rekommenderar:

- Testa aldrig att rengöra eller återanvända filter - det kommer att påverka luftkvalitén inuti bilen.

7

Montera kabinfiltret på monteringsplatsen.

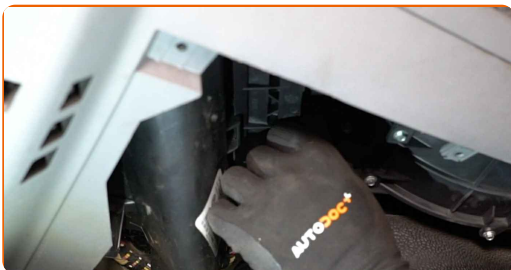


Utbyte: kupéfilter – VW T5 Transporter. AUTODOC rekommenderar:

- Följ luftflödespilens riktning på filtret.
- Kontrollera alltid var och hur filterelementet ska sitta. Den får aldrig sitta skevt.
- Observera! Använd kvalitetskomponenter. VW T5 Transporter

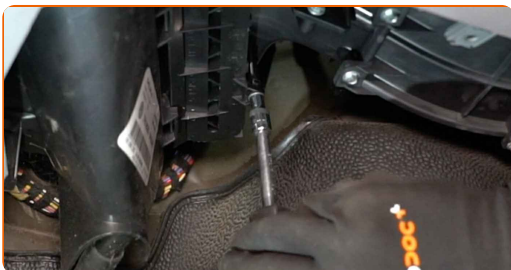
8

Installera tillbaka kupefiltrets kåpalock.

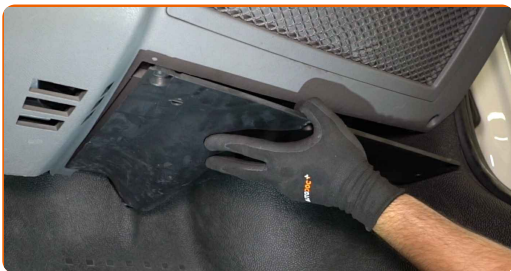


9

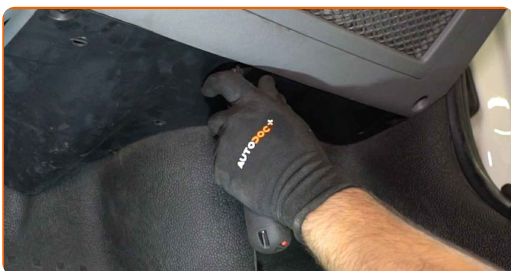
Skruva fast fästena till skyddet till kabinfiltret. Använd hylsnyckel Nr5,5. Använd en spärrnyckel.



10 Installera och säkra skyddshöljet under handskfacket.



11 Skruva fast panelfästen under handskfacket på passagerarsidan. Använd Torx T20.



AUTODOC rekommenderar:

- Utbyte: kupéfilter – VW T5 Transporter. Använd inte överdriven kraft under installationen. Detta kan skada fästena.

12 För tillbaka passagerarsätet till dess ursprungsposition.

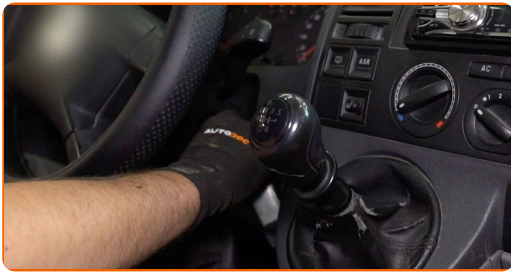
13 Sätt på tändningen.

14 Sätt på luftkonditioneringen. Detta är nödvändigt för att säkerställa att komponenten fungerar korrekt.



15

Stäng av tändningen.



BRA GJORT! 

VISA FLER HANDLEDNINGSGUIDER

AUTODOC – HÖGKVALITATIVA OCH BILLIGA BILDELAR PÅ NÄTET

AUTODOC MOBILAPP: ENORMA ERBJUDANDEN OCH BEKVÄM
SHOPPING



+ AUTODOC

GET IT ON
Google Play

Download on the
App Store

Download

ETT URMÄRKT UTBUD AV RESERVDELAR FÖR DIN BIL

KÖP RESERVDELAR FÖR VW

KUPÉFILTER: ETT BRETT UTBUD

VÄLJ DELAR FÖR VW T5 TRANSPORTER

KUPÉFILTER FÖR VW: KÖP NU

**KUPÉFILTER FÖR VW T5 TRANSPORTER: DE BÄSTA
ERBJUDANDEN**

FRISKRIVNINGSKLAUSUL:

Dokumentet innehåller bara allmänna rekommendationer som kan vara användbara när du ska laga eller byta ut delar. AUTODOC ansvarar ej för eventuella skador, förluster, skador på egendom, eller liknande i samband med reparationen eller utbytet på grund av felaktig användning eller feltolkning av den försedda informationen.

AUTODOC ansvarar ej för möjliga misstag eller osäkerheter i denna guide. Informationen har endast informativt syfte och kan ej ersätta expertrådgivning.

AUTODOC ansvarar ej för felaktig användning eller användning av farlig utrustning, farliga verktyg och farliga bildelar. AUTODOC rekommenderar starkt att du alltid är försiktig och observerar säkerhetsreglerna vid reparation eller utbyte. Kom ihåg: användning av lågkvalitativa bildelar garanterar dig aldrig en tillräcklig säkerhetsnivå ute på vägarna.

© Copyright 2023 – Allt innehåll på denna hemsida, speciellt texter, bilder och grafer, är skyddade av copyright. Alla rättigheter, inklusive kopiering, offentliggörande till tredje part, ändringar och översättningar, ägs av AUTODOC SE.