



Byta hjullager fram på  
**VAUXHALL ASTRA Mk II**  
**Belmont** – utbytesguide

## EN LIKNANDE VIDEOGUIDE



Denna video visar utbytesproceduren för en liknande bildel på ett annat fordon

### Viktigt!

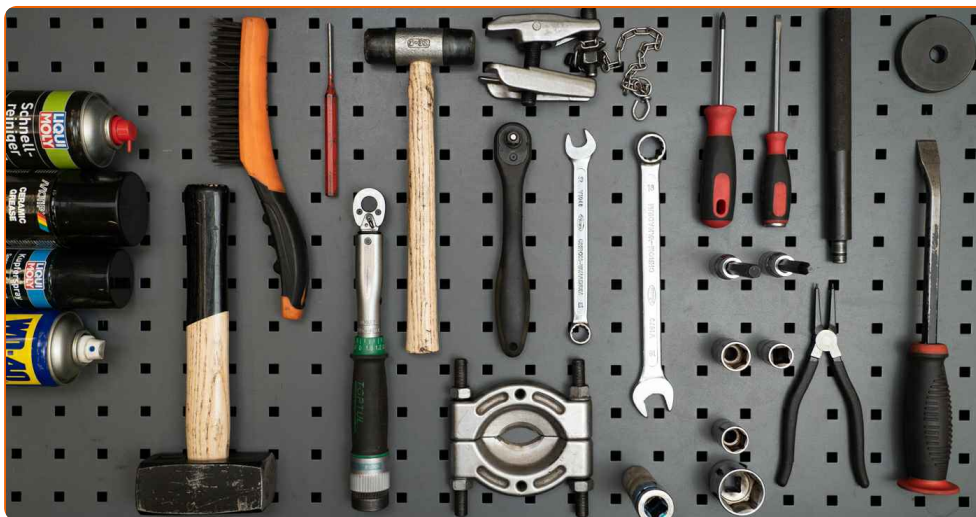
Den här utbytes proceduren kan göras på följande fordon:

VAUXHALL ASTRA Mk II Belmont 1.3, VAUXHALL ASTRA Mk II Belmont 1.4 i,  
VAUXHALL ASTRA Mk II Belmont 1.6 S, VAUXHALL ASTRA Mk II Belmont 1.4 S

Ordningen kan variera något beroende på bilens utformning.

Denna guide skapades med utgångspunkt i utbytesproceduren för en liknande bildel på: OPEL Corsa B Hatchback (S93) 1.4 i (F08, F68, M68)

**UTBYTE: HJULLAGER – VAUXHALL ASTRA MK II  
BELMONT. LISTA ÖVER VERKTYG DU KOMMER  
BEHÖVA:**



- Stålbörste
- WD-40 aerosol
- Universal rengöringsspray
- Brake cleaner
- Keramiskt fett
- Kopparpasta
- Momentnyckel
- Skiftnyckel Nr13
- Skiftnyckel Nr18
- Hylsa nr. 13
- Hylsa nr. 17
- Hylsa nr. 18
- Hylsa nr. 30
- Insex bit nr. H5.
- Insex bit nr. H10.
- Krafthylsor för fälgar Nr17
- Spärnyckel
- Universalsats för demontering/montering av bussningar och lager
- Lagerseparator
- Kullestragare
- Låsringstänger
- Platt Skruvmejsel
- Stjärnskruvmejsel
- Svängjärn
- Hammare
- Gummiklubba
- Kofot
- Hjulklöss

**Köp verktyg**

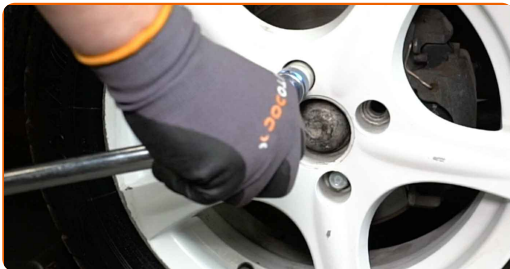
**AUTODOC rekommenderar:**

- Använd aldrig ett lager igen på en VAUXHALL ASTRA Mk II Belmont bil.
- Utbytet av hjulnavslagret förfarande är det samma på båda däcken på samma axel.
- Notera: allt arbete med bilen – VAUXHALL ASTRA Mk II Belmont – bör göras medan motorn är avstängd.

**GENOMFÖR UTBYTET I FÖLJANDE ORDNING:**

**1** Säkra bilen med kilar.

**2** Lossa på hjulmonteringens bultar. Använd hjulmutterhylsor nr. 17



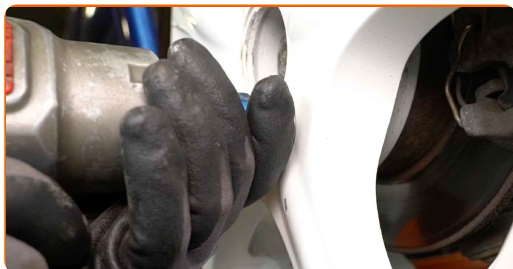
**3** Hissa upp bilen.

**Utbyte: hjullager – VAUXHALL ASTRA Mk II Belmont. Proffsen rekommenderar:**

- Om du använder dig av en domkraft bör du se till att den vilar på en plan yta utan ojämnheter.
- Var noga med att dessutom säkra bilen med pallbockar.

4

Skruva av hjulbultarna.



**AUTODOC rekommenderar:**

- Viktigt! Håll i hjulet medan du skruvar loss fästbultarna. VAUXHALL ASTRA Mk II Belmont

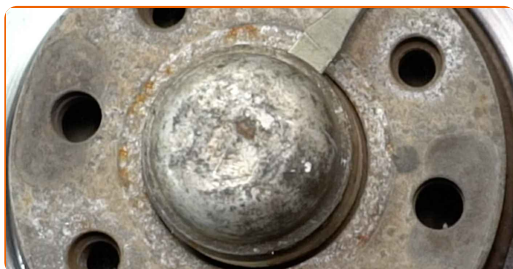
5

Ta bort hjulet.



6

Avlägsna locket på hjulnavets centrummutter. Använd en kofot. Använd en hammare.



7

Tag bort saxsprinten som fäster centrummuttern (navmuttern). Använd en kofot. Använd en plattmejsel.



**8** Installera hjulet.



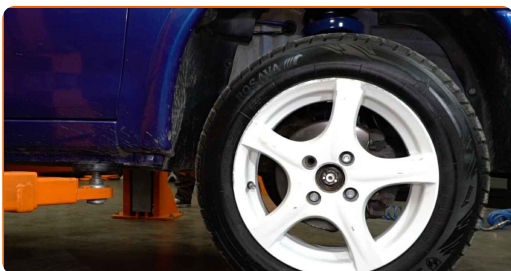
**AUTODOC rekommenderar:**

- Varning! Håll i hjulet medan du skruvar fast fästbultarna på bilen för att undvika skador. VAUXHALL ASTRA Mk II Belmont

**9** Skruva i hjulbultarna. Använd hjulmutterhylsor nr. 17



**10** Sänk bilen.

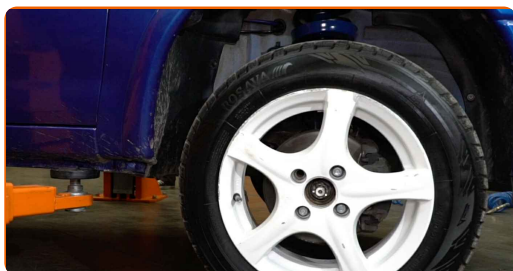


**11** Lossa fästet från drivaxeln. Använd hylsnyckel Nr30. Använd en trycknyckel.



12

Hissa upp bilen.

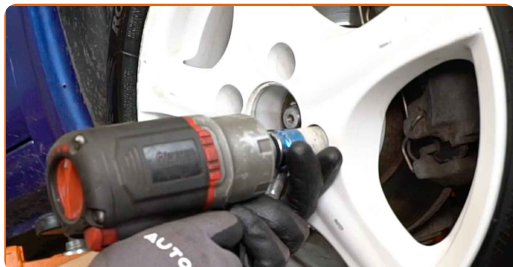


### AUTODOC rekommenderar:

- Om du använder dig av en domkraft bör du se till att den vilar på en plan yta utan ojämnheter.
- Var noga med att dessutom säkra bilen med pallbockar.

13

Skruva av hjulbultarna.

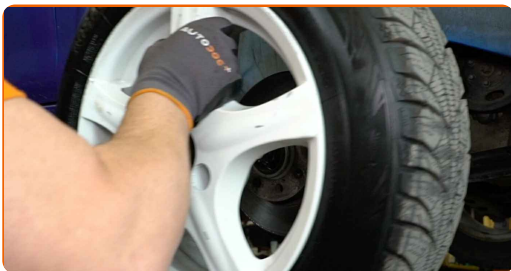


### AUTODOC rekommenderar:

- Viktigt! Håll i hjulet medan du skruvar loss fästbultarna. VAUXHALL ASTRA Mk II Belmont



**14** Ta bort hjulet.



**15** Skruva loss fästelementet som förbinder drivaxeln med hjulnavet. Använd hylsnyckel Nr30. Använd en spärrnyckel.



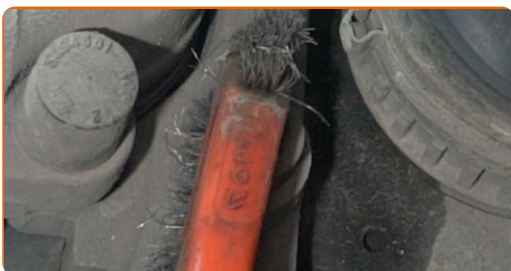
**16** Ta bort hjullagerbrickan. Använd en kofot.



**17** Sära på bromsbeläggen. Använd en kofot.



**18** Rengör bultarna till bromsoket. Använd en stålborste. Använd WD-40 aerosol.





- 19** Skruva loss fästelementen från bromsokets anordning. Använd HEX Nr. H10. Använd en trycknyckel. Använd en spärrnyckel.



- 20** Ta bort bromsoket ihop med dess fäste.

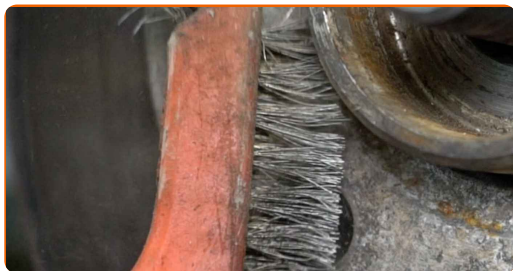


### Utbyte: hjullager – VAUXHALL ASTRA Mk II Belmont. Tips från AUTODOCs experter:

- Knyt fast bromsoket till fjädringen eller karossen med hjälp av kablar, trådar eller rep utan att koppla ifrån bromsslangen för att förhindra tryckfall i bromssystemet.
- Se till att bromsoket inte hänger på bromsslangen.
- Tryck inte på bromspedalen efter du har avlägsnat bromsoket. Då kan kolven falla ut ur bromscylindern och bromsvätska och tryckförluster kan inträffa vilket förstör hela systemet.
- Kontrollera bromsokets bultar, styrpinnar och dammasker. Rengör dessa och byt ut om nödvändigt.

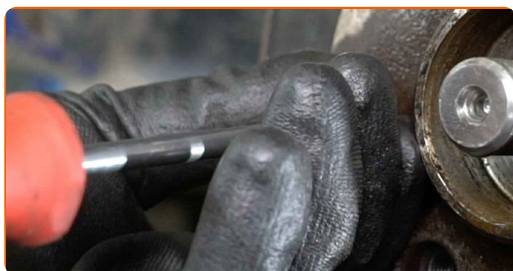
21

Rengör bromsskivans fäste. Använd en stålborste. Använd allrengöringssprej.



22

Skruva loss bromsskivans fästelement. Använd en Phillips skruvmejsel.



23

Avlägsna bromsskivan.

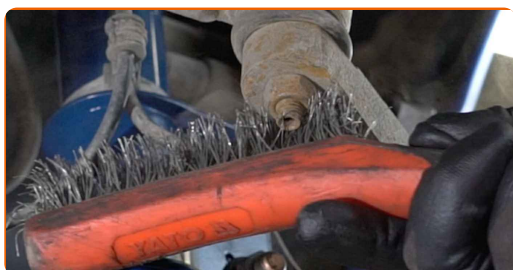


Utbyte: hjullager – VAUXHALL ASTRA Mk II Belmont. AUTODOCs experter rekommenderar:

- Använd en gummihammare ifall det behövs.

24

Rengör fästningarna som kopplar styrstagänden till styrspindel. Använd en stålborste. Använd WD-40 aerosol.



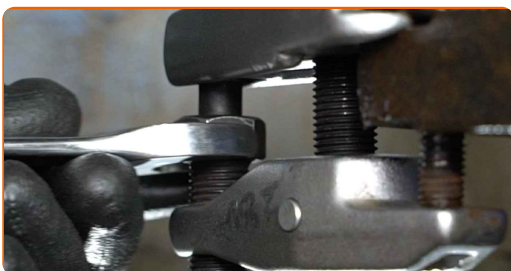
25

Skruva loss fästmuttern från styrspindelns ände. Använd hylsnyckel Nr17. Använd en spärrnyckel.



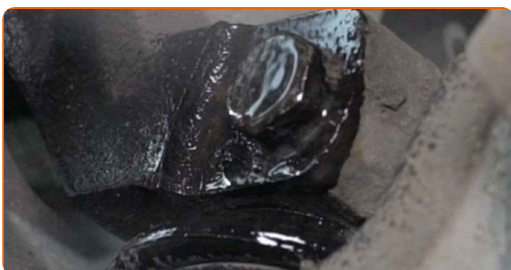
26

Koppla bort parallellstagsändan från styrspindelns. Använd en kullad avdragare.



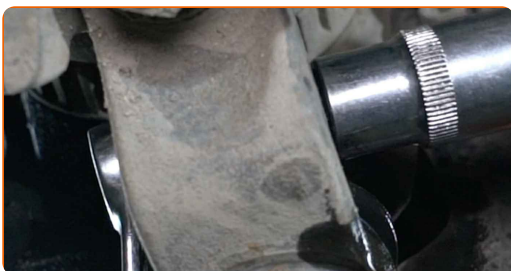
27

Gör rent fästernas som ansluter kulleden till styrspindelns. Använd en stålborste. Använd WD-40 aerosol.

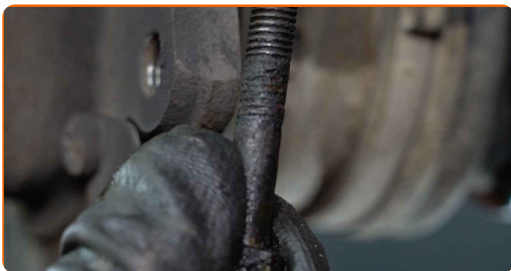


28

Skruva loss kulladets fästelement från styrspindelns. Använd kombinyckel Nr 13. Använd hylsnyckel Nr13. Använd en spärrnyckel.

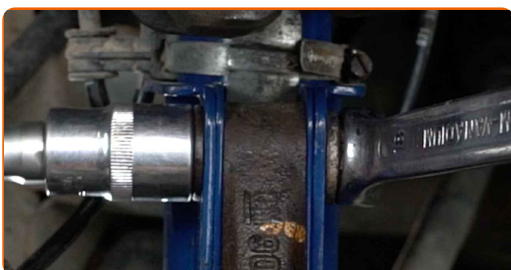


**29** Ta bort fixdubben.

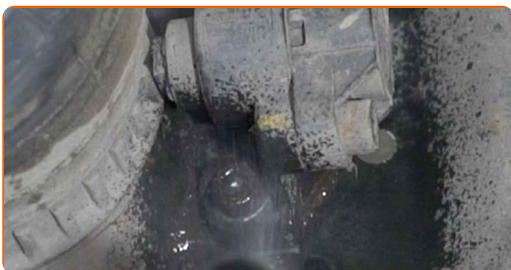


**30** Rengör det nedre fästet som kopplar ihop fjäderbenet med styrspindeln. Använd en stålborste. Använd WD-40 aerosol.

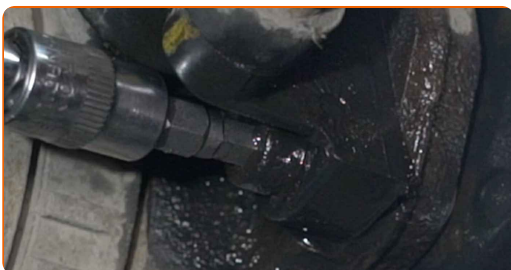
**31** Skruva upp det lägre fästet som förbinder fjäderbenet med styrspindeln. Använd kombinyckel Nr 18. Använd hylsnyckel Nr18. Använd en spärrnyckel.



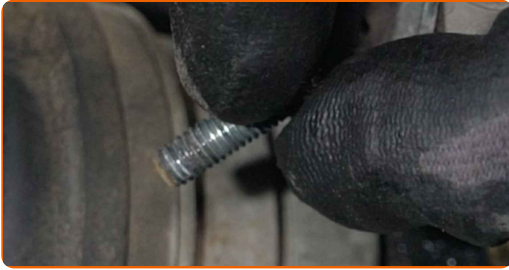
**32** Rengör ABS-sensorns fästelement. Använd en stålborste. Använd WD-40 aerosol.



**33** Skruva loss ABS-sensorns fästelement. Använd HEX Nr. H5. Använd en spärrnyckel.



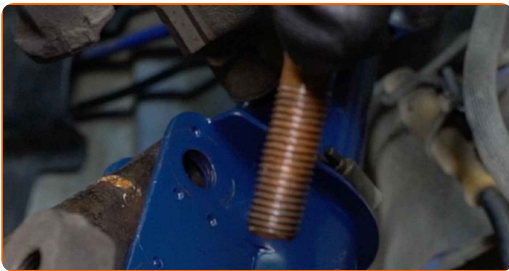
**34** Ta bort fixdubben.



**35** Koppla loss ABS sensor.



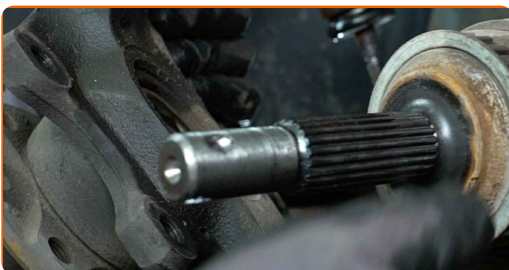
**36** Ta bort fästbultarna.



**37** Koppla loss styrspindeln från fjäderbenet.



**38** Ta bort drivaxeln från styrspindeln.





Utbyte: hjullager – VAUXHALL ASTRA Mk II Belmont. AUTODOC rekommenderar:

- Försäkra dig om att drivaxeln inte lossnar (när bilen är upphöjd).

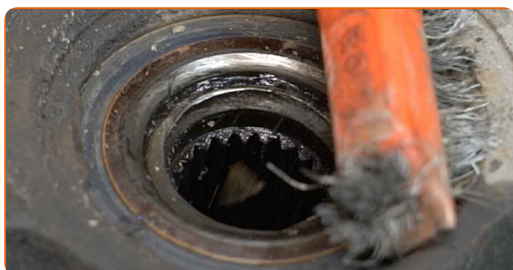
39

Koppla loss kulleket från styrspindeln.



40

Rengör hjulnavlagrets låsring. Använd en stålborste. Använd WD-40 aerosol.



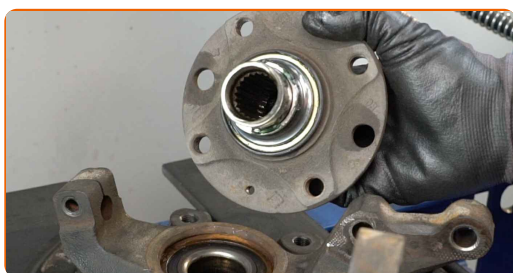
41

Ta bort hjulnav lagrens hållarring. Använd låsringstänger.



42

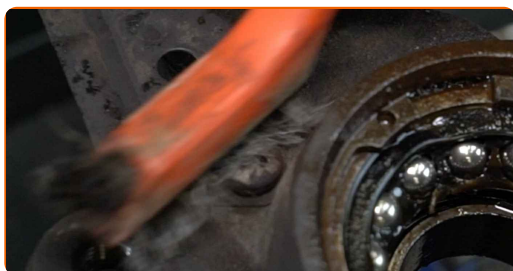
Avlägsna hjulnavet från styrspindeln. Använd en universalsats för demontering/montering av bussningar och lager.



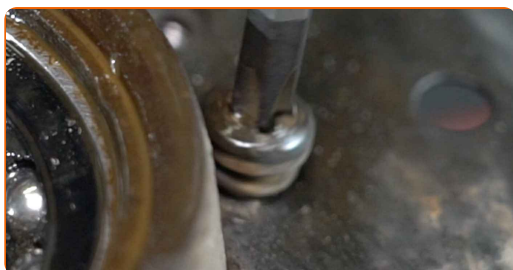
**43** Rengör hjulnavlagrets låsring.



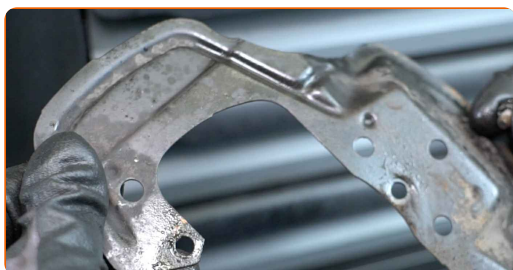
**44** Rengör bromssköldens fästen. Använd en stålborste. Använd WD-40 aerosol.



**45** Skruva loss bromssköldens fästen. Använd en Phillips skruvmejsel.



**46** Ta bort bromsskölden.





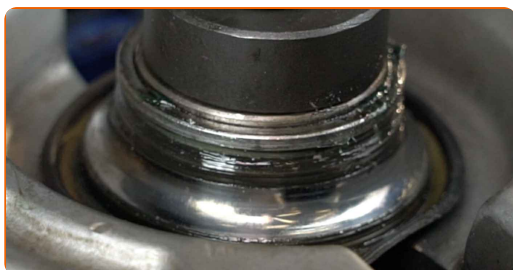
**47** Ta bort hjulnav lagrens hållarring. Använd låsringstänger.



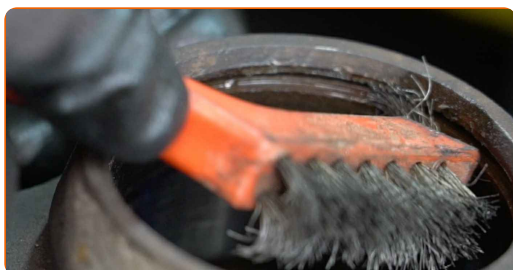
**48** Tryck ut hjulets navlager. Använd en universalsats för demontering/montering av bussningar och lager.



**49** Pressa ut den inre lagerbanan som är kvar på navet. Använd en lagerseparator.



**50** Gör rent navlagrets monteringsäte. Använd en stålborste. Använd WD-40 aerosol. Använd allrengöringsprej.



51

Installera hjulnav lagrens hållarring. Använd låsringstänger.



52

Tryck in det nya kullagret i styrspindeln. Använd en universalsats för demontering/montering av bussningar och lager.



Utbyte: hjullager – VAUXHALL ASTRA Mk II Belmont. Tips från AUTODOCs experter:

- Kontrollera att hjulnavets lager är korrekt placerat. Undvik diskrepans.

53

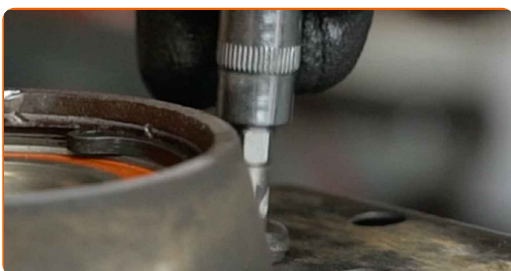
Installera hjulnav lagrens hållarring. Använd låsringstänger.



**54** Montera bromsskölden.



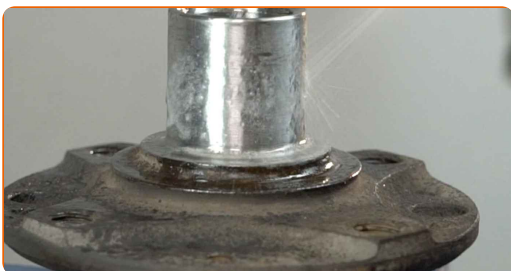
**55** Dra åt fästena på bromsskölden. Använd en Phillips skruvmejsel. Använd en momentnyckel. Dra åt den till 7 Nm vridmoment.



**56** Rengör hjulnavets monteringsfäste. Använd allrengöringsprej.



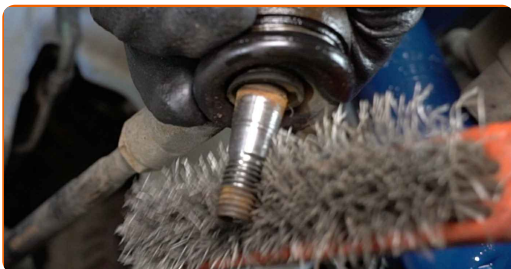
**57** Behandla hjulnavets monteringsfäste. Använd WD-40 aerosol.



**58** Tryck in ett nytt kullager i hjulnavet. Använd en universalsats för demontering/montering av bussningar och lager.



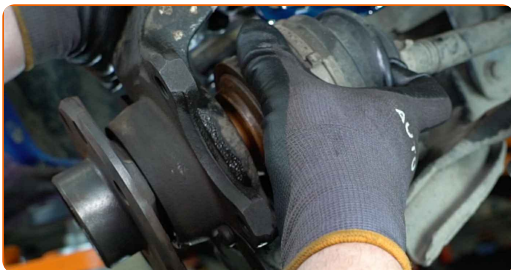
**59** Rengör fästningssätena på stötdämparen. Rengör monteringsätet på styrledet. Rengör krysskilarna på drivaxelns drivknut. Rengör kulleledens monteringsyta. Använd en stålborste. Använd WD-40 aerosol. Använd kopparpasta.



**60** Koppla kulleledet till styrspindeln.



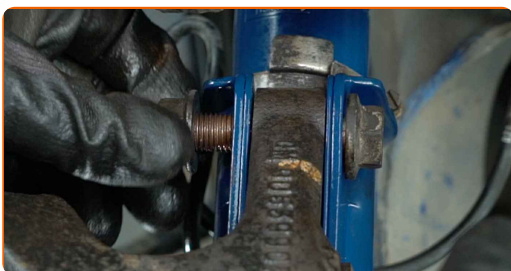
**61** Installera drivaxeln.



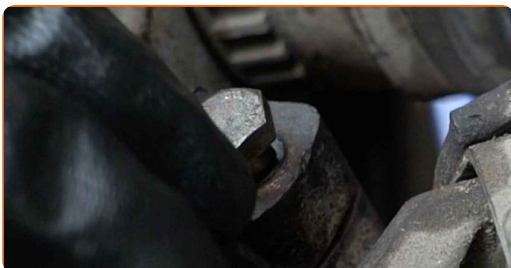
**62** Montera styrspindeln.



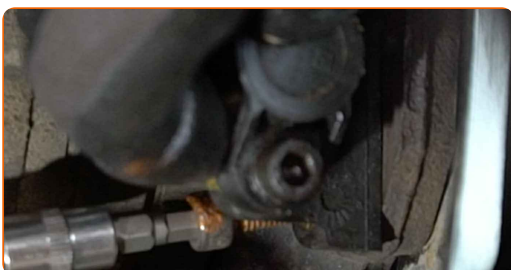
**63** Installer fästningsbulten.



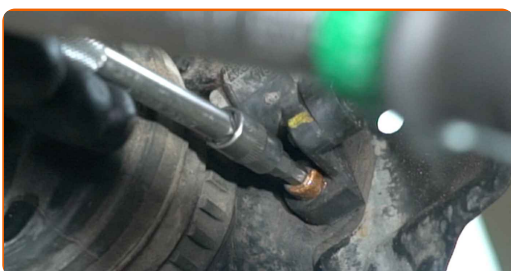
**64** Installer fästningsbulten.



**65** Koppla tillbaka ABS sensor.

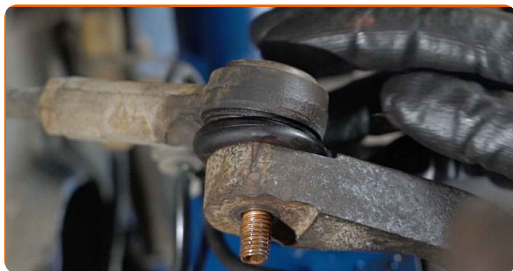


**66** Dra åt fästet som kopplar ihop ABS-sensorn med styrspindeln. Använd HEX Nr. H5. Använd en momentnyckel. Dra åt den till 8 Nm vridmoment.

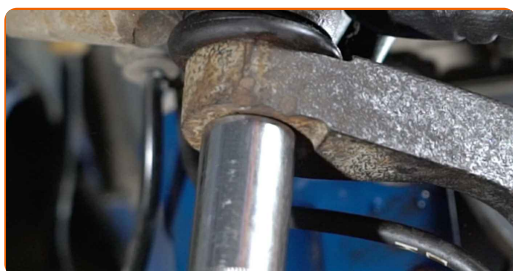




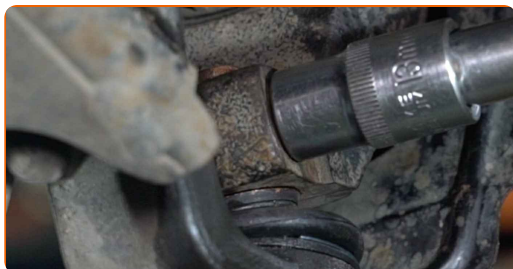
**67** Koppla tillbaka parallellstagsänden till styrspindeln.



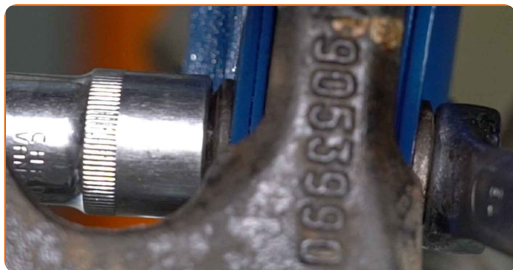
**68** Skruva på fästmuttern som förbinder styrstagetsände med styrspindeln. Använd hylsnyckel Nr17. Använd en spärrnyckel.



**69** Skruva fast fästningarna som kopplar kulleleden till spindelleden. Använd kombinyckel Nr 13. Använd hylsnyckel Nr13. Använd en spärrnyckel.

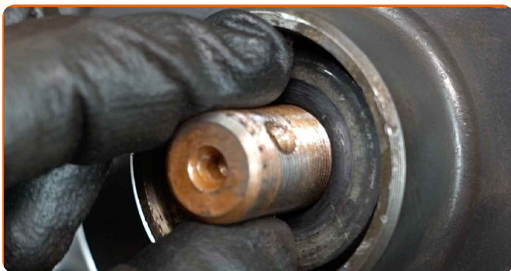


**70** Skruva fast fästet som förbinder fjäderbenet med styrspindeln. Använd kombinyckel Nr 18. Använd hylsnyckel Nr18. Använd en spärrnyckel.



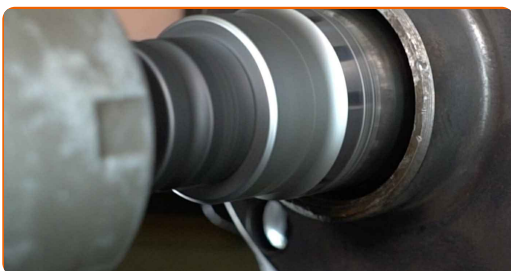
71

Montera hjullagerbrickan.



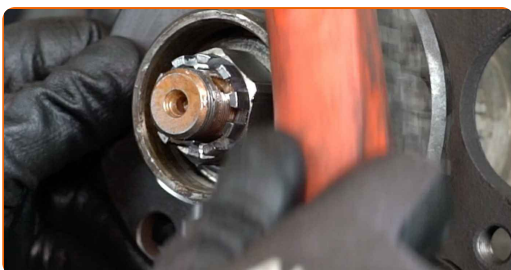
72

Skruva loss drivaxlens mutter. Använd hylsnyckel Nr30. Använd en spärrnyckel.



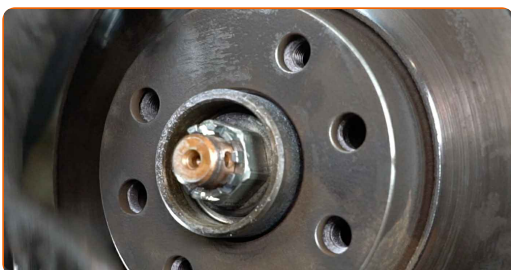
73

Rengör navet. Använd en stålborste. Behandla kontaktytan. Använd keramiskt fett.



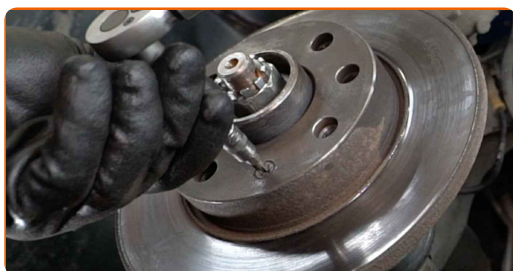
74

Installera bromsskivan.

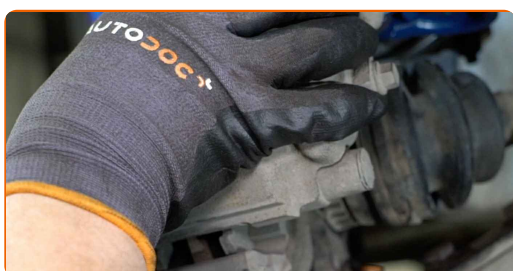




- 75** Dra åt bromsskivans fästelement. Använd en Phillips skruvmejsel. Använd en momentnyckel. Dra åt den till 7 Nm vridmoment.



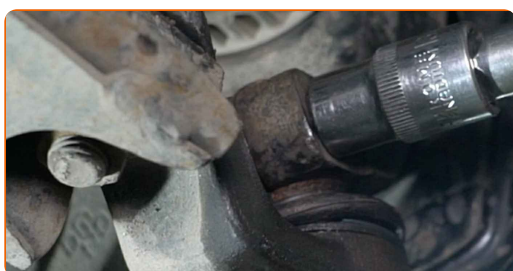
- 76** Installera bromsokets anordning.



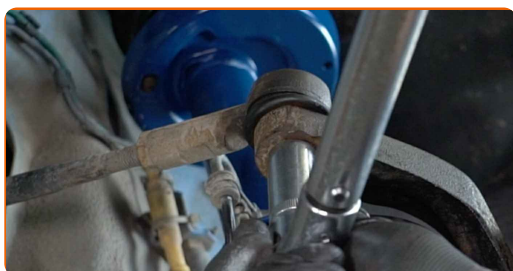
- 77** Dra åt bromsokets anordning. Använd HEX Nr. H10. Använd en momentnyckel. Dra åt den till 95 Nm vridmoment.



- 78** Dra åt fästet som kopplar ihop kullleden med styrspindeln. Använd kombinyckel Nr 18. Använd hylsnyckel Nr18. Använd en momentnyckel. Dra åt den till 30 Nm vridmoment.



- 79** Skruva åt fästande skruven som kopplar styrstagsände till styrspindeln. Använd hylsnyckel Nr17. Använd en momentnyckel. Dra åt den till 35 Nm vridmoment.



- 80** Drag åt de undre fästena till fjäderbenet. Använd hylsnyckel Nr18. Använd en momentnyckel. Dra åt den till 90 Nm vridmoment.+45°



- 81** Behandla stötdämpar fästena. Behandla fästningarna som kopplar styrstagsändan till styrspindeln. Behandla drivaxelns fästen. Behandla fästningarna för kulleden. Använd kopparpasta.



- 82** Installera hjulet.



**AUTODOC rekommenderar:**

- Viktigt! Håll i hjulet när du skruvar fast fästbultarna. VAUXHALL ASTRA Mk II Belmont

**83**

Skruva i hjulbultarna. Använd hjulmutterhylsor nr. 17



**84**

Sänk bilen.

**85**

Dra åt bulten på drivaxeln. Använd hylsnyckel Nr30. Använd en momentnyckel. Dra åt den till 130 Nm vridmoment.



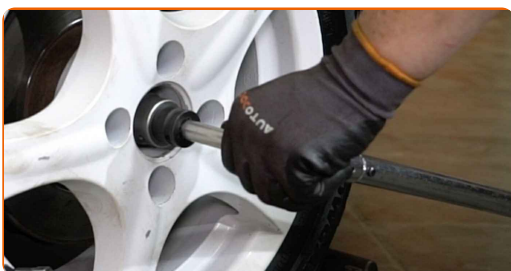
**86**

Lossa fästet från drivaxeln. Använd hylsnyckel Nr30. Använd en trycknyckel.



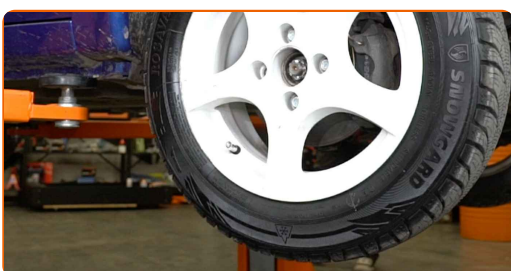
87

Dra åt bulten på drivaxeln. Använd hylsnyckel Nr30. Använd en momentnyckel. Dra åt den till 20 Nm vridmoment. +90°



88

Hissa upp bilen.



**Utbyte: hjullager – VAUXHALL ASTRA Mk II Belmont. Tips från AUTODOC:**

- Om du använder dig av en domkraft bör du se till att den vilar på en plan yta utan ojämnheter.
- Var noga med att dessutom säkra bilen med pallbockar.

89

Skruva av hjulbultarna.



**AUTODOC rekommenderar:**

- För att undvika att skada dig, håll upp hjulet när du skruvar loss bultarna.

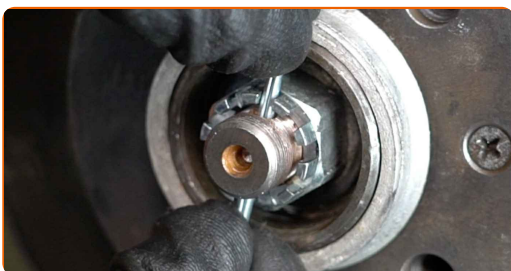
**90**

Ta bort hjulet.



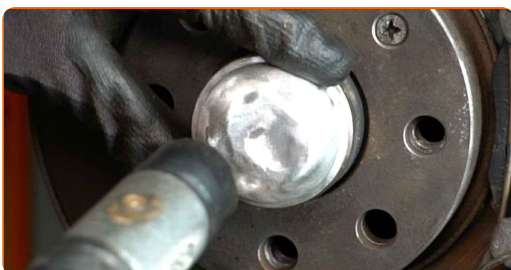
**91**

Sätt fast en ny saxsprint för centrummuttern. Använd en kofot.



**92**

Installera navmutterns kapsel. Använd en gummihammare.



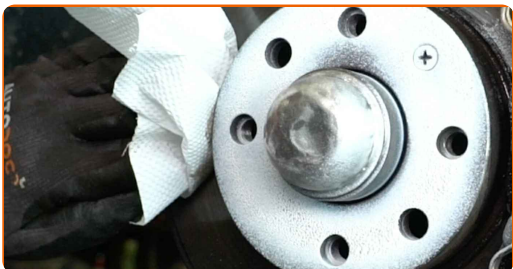
**93**

Behandla området där bromsskivan kommer i kontakt med hjulfälgen. Använd keramiskt fett.



94

Rengör ytan på bromsskivorna. Använd brake cleaner.



**AUTODOC rekommenderar:**

- Utbyte: hjullager – VAUXHALL ASTRA Mk II Belmont. Vänta några minuter efter applicering av sprayen.

95

Installera hjulet.

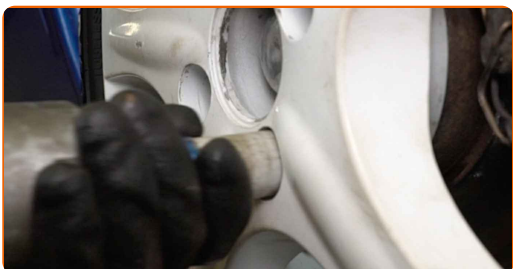


**AUTODOC rekommenderar:**

- Håll upp hjulet när du skruvar i bultarna, för att undvika att du skadar dig.

96

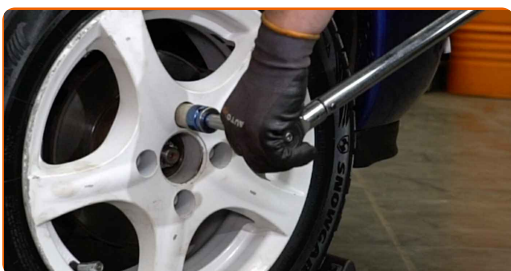
Skruva i hjulbultarna. Använd hjulmutterhylsor nr. 17





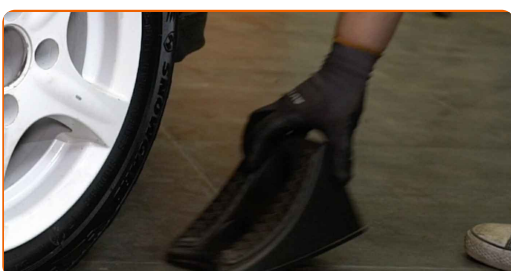
97

Sänk bilen och arbeta i omvänd ordning, dra åt hjulbultarna. Använd hjulmutterhylsor nr. 17 Använd en momentnyckel. Dra åt den till 110 Nm vridmoment.



98

Ta bort domkrafter och kilarna.



Utbyte: hjullager – VAUXHALL ASTRA Mk II Belmont. Tips från AUTODOCs experter:

- Tryck ner bromspedalen flera gånger utan att starta motorn tills du känner tillräckligt motstånd.

**BRA GJORT!** 

**VISA FLER HANDLEDNINGSGUIDER**



# AUTODOC – HÖGKVALITATIVA OCH BILLIGA BILDELAR PÅ NÄTET

**AUTODOC MOBILAPP: ENORMA ERBJUDANDEN OCH BEKVÄM SHOPPING**

**ETT URMÄRKT UTBUD AV RESERVDELAR FÖR DIN BIL**

**HJULLAGER: ETT BRETT UTBUD**

## **ⓘ FRISKRIVNINGSKLAUSUL:**

Dokumentet innehåller bara allmänna rekommendationer som kan vara användbara när du ska laga eller byta ut delar. AUTODOC ansvarar ej för eventuella skador, förluster, skador på egendom, eller liknande i samband med reparationen eller utbytet på grund av felaktig användning eller feltolkning av den försedda informationen.

AUTODOC ansvarar ej för möjliga misstag eller osäkerheter i denna guide. Informationen har endast informativt syfte och kan ej ersätta expertrådgivning.

AUTODOC ansvarar ej för felaktig användning eller användning av farlig utrustning, farliga verktyg och farliga bildelar. AUTODOC rekommenderar starkt att du alltid är försiktig och observerar säkerhetsreglerna vid reparation eller utbyte. Kom ihåg: användning av lågkvalitativa bildelar garanterar dig aldrig en tillräcklig säkerhetsnivå ute på vägarna.

© Copyright 2023 – Allt innehåll på denna hemsida, speciellt texter, bilder och grafer, är skyddade av copyright. Alla rättigheter, inklusive kopiering, offentliggörande till tredje part, ändringar och översättningar, ägs av AUTODOC SE.