



Byta kupéfilter på
VAUXHALL Astra Mk VI
(J) Kombi (P10) –
utbytesguide

EN LIKNANDE VIDEOGUIDE



Denna video visar utbytesproceduren för en liknande bildel på ett annat fordon

Viktigt!

Den här utbytes proceduren kan göras på följande fordon:
VAUXHALL Astra Mk VI (J) Kombi (P10) 1.7 CDTi

Ordningen kan variera något beroende på bilens utformning.

Denna guide skapades med utgångspunkt i utbytesproceduren för en liknande bildel på: OPEL Zafira A (T98) 2.0 DI 16V (F75)

NÖDVÄNDIGA VERKTYG:

- Hylsa nr.10
- Torxbit T20
- Verktug för panelclips

[Köp verktyg](#)

Utbyte: kupéfilter – VAUXHALL Astra Mk VI (J) Kombi (P10). Tips från AUTODOC:

- Byt ut kupefiltret senast efter varje sex månader, helst tidigt under våren och under hösten.
- Följ alltid rekommendationerna och kraven som bildelstillverkaren ifråga har försett dig med när du köpte bildelen.
- Om luftflödet in till kupén har försämrats avsevärt så ska du byta ut filtret innan det schemalagda utbytet.
- Allt arbete bör göras med motorn avstängd.

UTBYTE: KUPÉFILTER – VAUXHALL ASTRA MK VI (J) KOMBİ (P10). TA FÖLJANDE STEG:

1

Skruva loss fästena från instrumentbrädans nedre panel. Använd Torx T20.



2

Ta bort klämmorna från instrumentbrädans nedre panel. Använd ett verktyg för panelclips.



3

Avlägsna handskfackets underhölje.

4

Skruva loss handskfackets fästskruvar. Använd Torx T20.



5

Avlägsna handskfacket.



Utbyte: kupéfilter – VAUXHALL Astra Mk VI (J) Kombi (P10). Tips:

- Var försiktig så inte fästningarna till handskfacket skadat.

6

Dra ut handskfackets belysningskoppling.



7

Skruva loss fästena på ventilationsmunstycket. Använd hylsnyckel Nr10.



8 Ta bort ventilationsmunstycket.



9 Lossa klämmorna från kupéfiltrets skydd. Använd ett verktyg för panelclips.

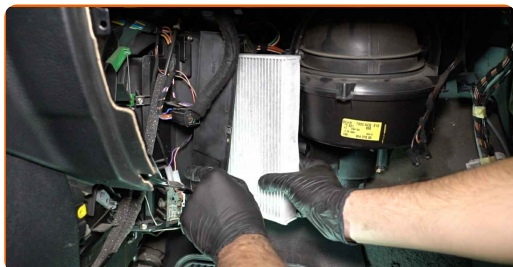


10 Lossa klämmorna på kabinfilterskydden.



11 Avlägsna tillbaka kupefiltrets kåpalock.

12 Avlägsna filterdelen från filterhuset.



Utbyte: kupéfilter – VAUXHALL Astra Mk VI (J) Kombi (P10). AUTODOCs experter rekommenderar:

- Testa aldrig att rengöra eller återanvända filter - det kommer att påverka luftkvalitén inuti bilen.

13

Installera den nya filterdelen i filterhuset. Kontrollera att filtret kanten passar tigt till huset.

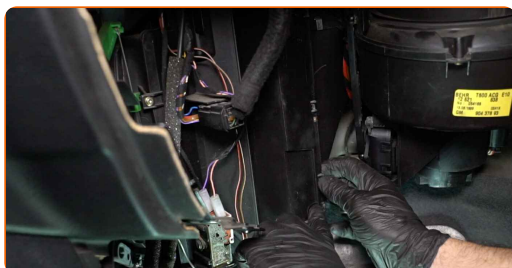


AUTODOC rekommenderar:

- Utbyte: kupéfilter – VAUXHALL Astra Mk VI (J) Kombi (P10). Se till att placera filtreringselementet korrekt. Undvik feljustering.
- Följ luftflödespilens riktning på filtret.
- Var noga med att endast använda kvalitets filter.

14

Installera tillbaka kupefiltrets kåpalock. Försäkra dig om att du hör ett klick som indikerar att den har låsts på plats.



AUTODOC rekommenderar:

- Utbyte: kupéfilter – VAUXHALL Astra Mk VI (J) Kombi (P10). Använd inte överdriven kraft under installationen. Detta kan skada fästena.

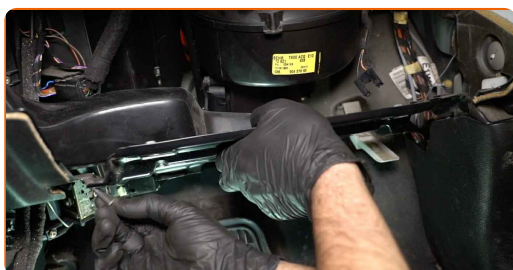
15

Fäst klämmorna på kabinfilterskydden.



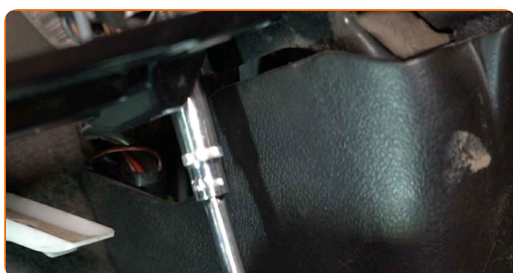
16

Sätt tillbaka ventilationsmunstycket.



17

Skruva i fästena på ventilationsmunstycket. Använd hylsnyckel Nr10.



18

Sätt in handskfackets belysningskoppling.



19 Installera handskfacket.



20 Skruva handskfackets fästskruvar. Använd Torx T20.



21 Installera tillbaka handskfackets underhölje.



22 Skruva i fästena på instrumentbrädans nedre panel. Använd Torx T20.



23 Fäst klämmorna på instrumentbrädans nedre panel.



24 Sätt på tändningen.

25 Sätt på luftkonditioneringen. Detta är nödvändigt för att säkerställa att komponenten fungerar korrekt.

26 Stäng av tändningen.

BRA GJORT! 

[VISA FLER HANDLEDNINGSGUIDER](#)

AUTODOC – HÖGKVALITATIVA OCH BILLIGA BILDELAR PÅ NÄTET

AUTODOC MOBILAPP: ENORMA ERBJUDANDEN OCH BEKVÄM SHOPPING

ETT URMÄRKT UTBUD AV RESERVDELAR FÖR DIN BIL

KUPÉFILTER: ETT BRETT UTBUD

FRISKRIVNINGSKLAUSUL:

Dokumentet innehåller bara allmänna rekommendationer som kan vara användbara när du ska laga eller byta ut delar. AUTODOC ansvarar ej för eventuella skador, förluster, skador på egendom, eller liknande i samband med reparationen eller utbytet på grund av felaktig användning eller feltolkning av den försedda informationen.

AUTODOC ansvarar ej för möjliga misstag eller osäkerheter i denna guide. Informationen har endast informativt syfte och kan ej ersätta expertrådgivning.

AUTODOC ansvarar ej för felaktig användning eller användning av farlig utrustning, farliga verktyg och farliga bildelar. AUTODOC rekommenderar starkt att du alltid är försiktig och observerar säkerhetsreglerna vid reparation eller utbyte. Kom ihåg: användning av lågkvalitativa bildelar garanterar dig aldrig en tillräcklig säkerhetsnivå ute på vägarna.

© Copyright 2023 – Allt innehåll på denna hemsida, speciellt texter, bilder och grafer, är skyddade av copyright. Alla rättigheter, inklusive kopiering, offentliggörande till tredje part, ändringar och översättningar, ägs av AUTODOC SE.