



Byta främre undre arm
på **VAUXHALL COMBO**
Mk II (C) Skåp / kombi
(F25) – utbytesguide

EN LIKNANDE VIDEOGUIDE



Denna video visar utbytesproceduren för en liknande bildel på ett annat fordon

Viktigt!

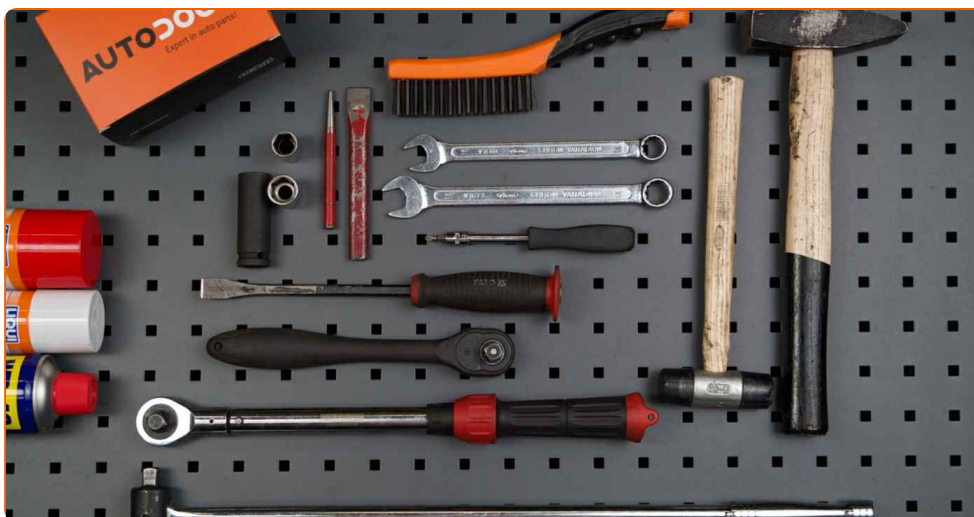
Den här utbytesproceduren kan göras på följande fordon:

VAUXHALL COMBO Mk II (C) Skåp / kombi (F25) 1.3 CDTI 16V, VAUXHALL COMBO Mk II (C) Skåp / kombi (F25) 1.7 DI 16V, VAUXHALL COMBO Mk II (C) Skåp / kombi (F25) 1.6, VAUXHALL COMBO Mk II (C) Skåp / kombi (F25) 1.7 DTI 16V, VAUXHALL COMBO Mk II (C) Skåp / kombi (F25) 1.4 i 16V, VAUXHALL COMBO Mk II (C) Skåp / kombi (F25) 1.7 CDTI 16V

Ordningen kan variera något beroende på bilens utformning.

Denna guide skapades med utgångspunkt i utbytesproceduren för en liknande bildel på: OPEL Corsa C Hatchback (X01) 1.3 CDTI (F08, F68)

**UTBYTE: FRÄMRE UNDRE ARM – VAUXHALL COMBO
MK II (C) SKÅP / KOMBI (F25). LISTA ÖVER VERKTYG
DU KOMMER BEHÖVA:**



- Stålbörste
- WD-40 aerosol
- Brake cleaner
- Kopparpasta
- Skiftnyckel Nr16
- Skiftnyckel Nr18
- Hylsa nr.16
- Hylsa nr.18
- Torxbit T20
- Krafthylsor för fälgar Nr17
- Spärnyckel
- Momentnyckel
- Kofot
- Drivdorn
- Plattmejsel
- Hammare
- Gummiklubba
- Hydraulisk transmissions domkraft
- Hjulklöss

Köp verktyg

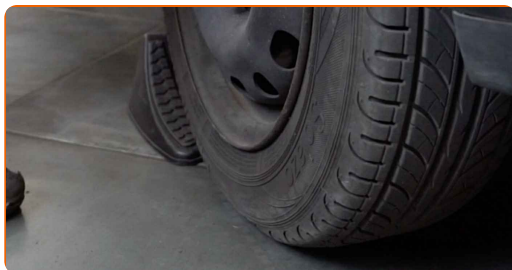
Utbyte: främre undre arm – VAUXHALL COMBO Mk II (C) Skåp / kombi (F25).
AUTODOC rekommenderar:

- Ersättningsförfarandet är identiskt för de vänstra och de högra nedre bärarmarna.
- Notera: allt arbete med bilen – VAUXHALL COMBO Mk II (C) Skåp / kombi (F25) – bör göras medan motorn är avstängd.

GENOMFÖR UTBYTET I FÖLJANDE ORDNING:

1

Säkra bilen med kilar.



2

Lossa på hjulmonterings bultar. Använd hjulmutterhylsor nr. 17

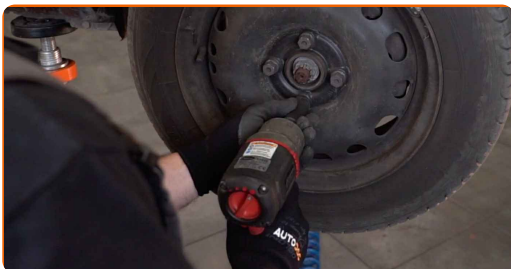


3

Höj bilens främre del och säkra fästdelarna.

4

Skruva av hjulbultarna.

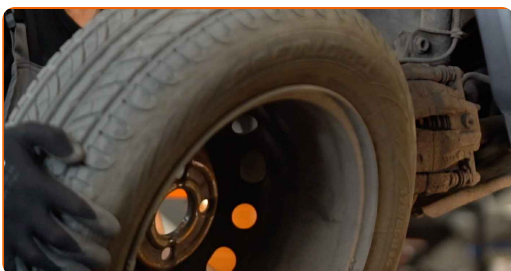


Utbyte: främre undre arm – VAUXHALL COMBO Mk II (C) Skåp / kombi (F25).
Tips:

- För att undvika att skada dig, håll upp hjulet när du skruvar loss bultarna.

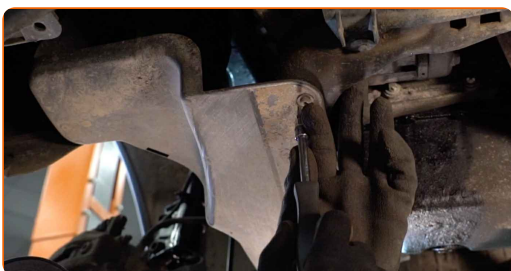
5

Ta bort hjulet.



6

Skrova loss och ta bort fästningarna till hjulbågsskyddet. Använd Torx T20.



7

Ta bort hjulbågsskyddet.



8

Rengör alla leder på armen. Använd en stålborste. Använd WD-40 aerosol.

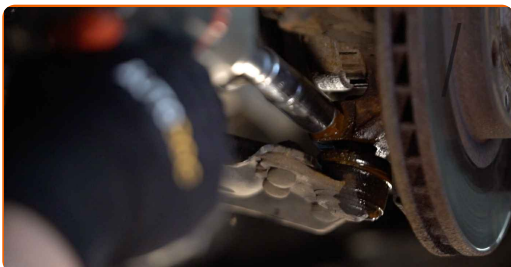


AUTODOC rekommenderar:

- Utbyte: främre undre arm – VAUXHALL COMBO Mk II (C) Skåp / kombi (F25).
Vänta några minuter efter applicering av sprayen.
- Använd skyddsglasögon.

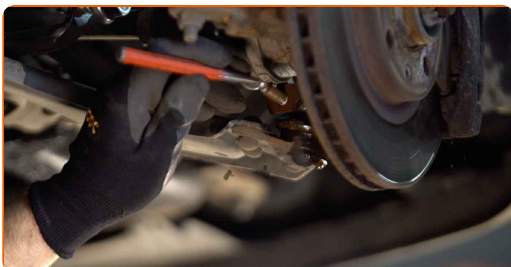
9

Skruva loss kullelets fästelement från styrspindel. Använd kombinyckel Nr 16. Använd hylsnyckel Nr16. Använd en spärrnyckel.



10

Ta bort fixdubben. Använd en gummihammare. Använd ett körnare dorn.



11

Rengör alla leder på armen. Använd en stålborste. Använd WD-40 aerosol.



Utbyte: främre undre arm – VAUXHALL COMBO Mk II (C) Skåp / kombi (F25).
AUTODOCs experter rekommenderar:

- Vänta ett par minuter efter att du använt aerosolen.
- Använd skyddsglasögon.

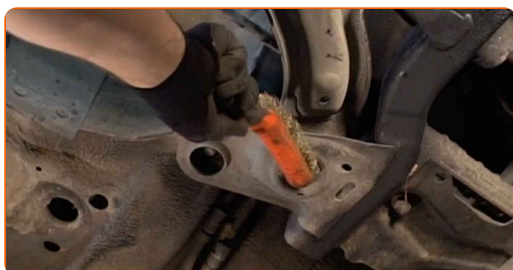
12

Skruva loss främre stångens fästelement. Använd kombinyckel Nr 18. Använd hylsnyckel Nr18. Använd en spärrnyckel.



13

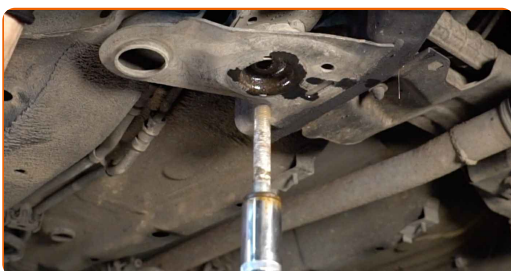
Rengör alla leder på armen. Använd en stålborste. Använd WD-40 aerosol.



- 14** Skruva loss bakre stångens fästelement. Använd kombinyckel Nr 18. Använd hylsnyckel Nr18. Använd en spärrnyckel.



- 15** Ta bort fixdubben.



- 16** Koppla loss kulleket från styrspindeln. Använd en platt metall mejsel. Använd en hammare.



- 17** Ta bort fixdubben.



- 18** Avlägsna spaken. Använd en kofot.



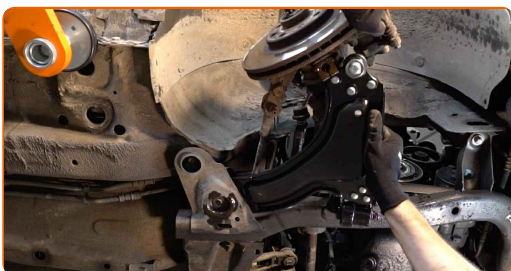
19

Rengör monteringssätena och gängorna på länkarmen. Använd en stålborste. Använd WD-40 aerosol.



20

Installera den nya spaken.

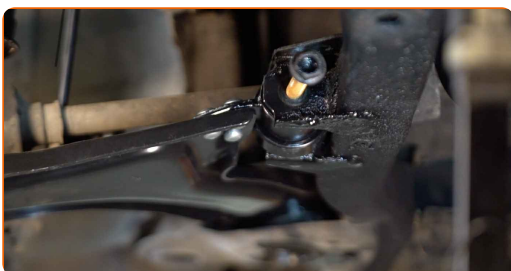


Utbyte: främre undre arm – VAUXHALL COMBO Mk II (C) Skåp / kombi (F25).
Tips från AUTODOC:

- Använd alltid och enbart bara nya bultar och muttrar vid installation.

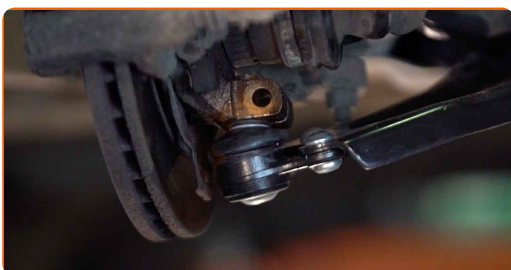
21

Montera fästningsbolten.



22

Koppla kulledeet till styrspindel.

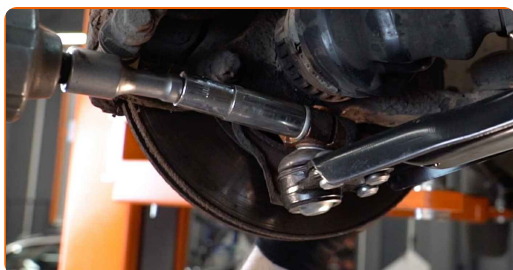


Utbyte: främre undre arm – VAUXHALL COMBO Mk II (C) Skåp / kombi (F25).
 Proffsen rekommenderar:

- Skada inte kullelets hölje.

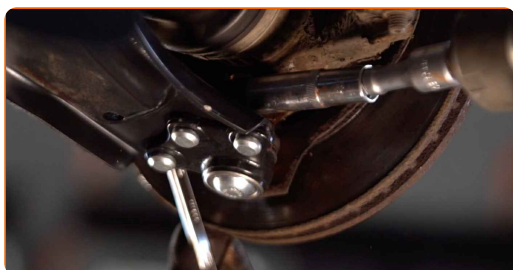
23

Installer fästningsbulten. Använd hylsnyckel Nr18. Använd kombinyckel Nr 18. Dra inte åt den.



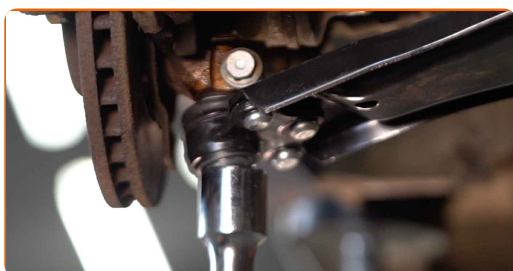
24

Skruva infästningarna för kullelen. Använd hylsnyckel Nr18. Använd kombinyckel Nr 18.



25

Stötta upp stången. Använd en hydraulisk domkraft.



26

Dra åt den främre fästningen som kopplar styrarmen till underramen. Använd kombinyckel Nr 18. Använd hylsnyckel Nr18. Använd en momentnyckel. Dra åt den till 90 Nm vridmoment.+90°



AUTODOC rekommenderar:

- Viktigt! Se till att använda nya fästen.

27

Dra åt de bakre fästelementet som ansluter armen till karossens hjälpram. Använd kombinyckel Nr 18. Använd hylsnyckel Nr18. Använd en momentnyckel. Dra åt den till 90 Nm vridmoment.+90°



AUTODOC rekommenderar:

- Viktigt! Se till att använda nya fästen.

- 28** Dra åt kulleledets fästelement. Använd kombinyckel Nr 16. Använd hylsnyckel Nr16. Använd en momentnyckel. Dra åt den till 60 Nm vridmoment.



- 29** Avlägsna stödet underifrån stängan.



AUTODOC rekommenderar:

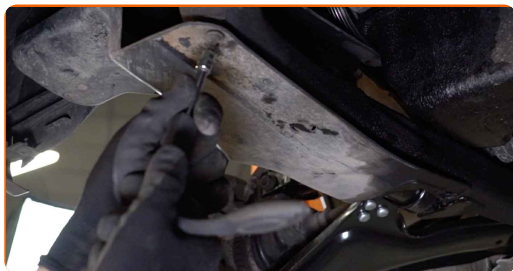
- Utbyte: främre undre arm – VAUXHALL COMBO Mk II (C) Skåp / kombi (F25).
Sänk växellådslyften mjukt, utan ryckningar, för att undvika att skada komponenter och mekanismer.

- 30** Montera hjulbågsskyddet.



31

Montera och dra åt fästningarna till hjulbågskyddet. Använd Torx T20.

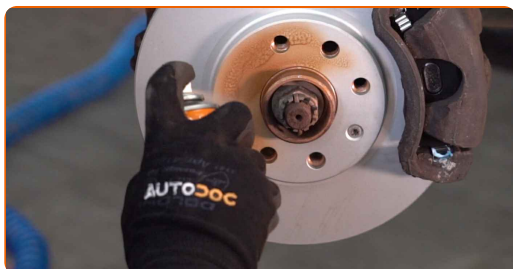


32

Behandla alla lederna på armen. Använd kopparpasta.

33

Behandla området där bromsskivan kommer i kontakt med hjulfälgen. Använd kopparpasta.



34

Rengör ytan på bromsskivorna. Använd brake cleaner.



Utbyte: främre undre arm – VAUXHALL COMBO Mk II (C) Skåp / kombi (F25).

Tips:

- Vänta ett par minuter efter att du använt aerosolen.

35

Installera hjulet.

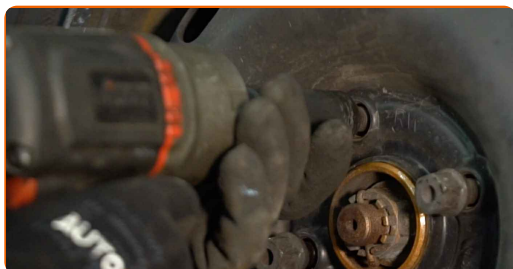


AUTODOC rekommenderar:

- Viktigt! Håll i hjulet när du skruvar fast fästbultarna. VAUXHALL COMBO Mk II (C) Skåp / kombi (F25)

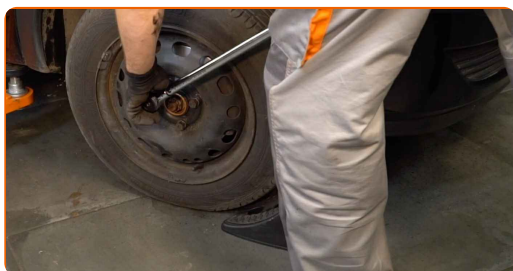
36

Skruva i hjulbultarna. Använd hjulmutterhylsor nr. 17



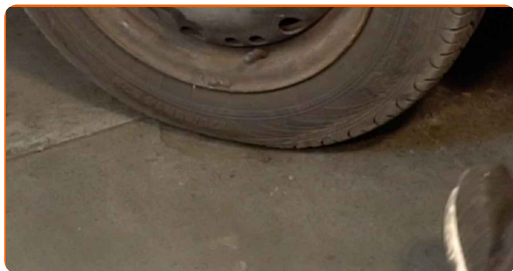
37

Sänk bilen och arbeta i omvänd ordning, dra åt hjulbultarna. Använd en momentnyckel. Dra åt den till 110 Nm vridmoment.



38

Ta bort domkrafter och kilarna.



BRA GJORT! 

VISA FLER HANDLEDNINGSGUIDER

AUTODOC – HÖGKVALITATIVA OCH BILLIGA BILDELAR PÅ NÄTET

AUTODOC MOBILAPP: ENORMA ERBJUDANDEN OCH BEKVÄM SHOPPING



AUTODOC

GET IT ON  **Google Play**

 **Download on the App Store**

Download

ETT URMÄRKT UTBUD AV RESERVDELAR FÖR DIN BIL

LÄNKARM: ETT BRETT UTBUD

FRISKRIVNINGSKLAUSUL:

Dokumentet innehåller bara allmänna rekommendationer som kan vara användbara när du ska laga eller byta ut delar. AUTODOC ansvarar ej för eventuella skador, förluster, skador på egendom, eller liknande i samband med reparationen eller utbytet på grund av felaktig användning eller feltolkning av den försedda informationen.

AUTODOC ansvarar ej för möjliga misstag eller osäkerheter i denna guide. Informationen har endast informativt syfte och kan ej ersätta expertrådgivning.

AUTODOC ansvarar ej för felaktig användning eller användning av farlig utrustning, farliga verktyg och farliga bildelar. AUTODOC rekommenderar starkt att du alltid är försiktig och observerar säkerhetsreglerna vid reparation eller utbyte. Kom ihåg: användning av lågkvalitativa bildelar garanterar dig aldrig en tillräcklig säkerhetsnivå ute på vägarna.

© Copyright 2023 – Allt innehåll på denna hemsida, speciellt texter, bilder och grafer, är skyddade av copyright. Alla rättigheter, inklusive kopiering, offentliggörande till tredje part, ändringar och översättningar, ägs av AUTODOC SE.