



Byta bromsbelägg fram  
på **VAUXHALL Corsa Mk  
I (B) Hatchback (S93)** –  
utbytesguide

## EN LIKNANDE VIDEOGUIDE



Denna video visar utbytesproceduren för en liknande bildel på ett annat fordon

### Viktigt!

Den här utbytesproceduren kan göras på följande fordon:

VAUXHALL Corsa Mk I (B) Hatchback (S93) 1.0 i 12V, VAUXHALL Corsa Mk I (B) Hatchback (S93) 1.2 i, VAUXHALL Corsa Mk I (B) Hatchback (S93) 1.4 i, VAUXHALL Corsa Mk I (B) Hatchback (S93) 1.4 i S, VAUXHALL Corsa Mk I (B) Hatchback (S93) 1.4 i 16V, VAUXHALL Corsa Mk I (B) Hatchback (S93) 1.6 i 16V, VAUXHALL Corsa Mk I (B) Hatchback (S93) 1.6 GSI 16V, VAUXHALL Corsa Mk I (B) Hatchback (S93) 1.5 D, VAUXHALL Corsa Mk I (B) Hatchback (S93) 1.5 TD, VAUXHALL Corsa Mk I (B) Hatchback (S93) 1.7 D, VAUXHALL Corsa Mk I (B) Hatchback (S93) 1.2 i 16V

Ordningen kan variera något beroende på bilens utformning.

Denna guide skapades med utgångspunkt i utbytesproceduren för en liknande bildel på: OPEL Corsa B Hatchback (S93) 1.4 i (F08, F68, M68)

**UTBYTE: BROMSBELÄGG – VAUXHALL CORSA MK I (B)  
HATCHBACK (S93). LISTA ÖVER VERKTYG DU KOMMER  
BEHÖVA:**



- Stålbörste
- Rengöringsborste i nylon
- Brake cleaner
- Anti gnissel pasta
- Värmebeständigt keramiskt fett
- Momentnyckel
- Insex bit Nr. H7
- Krafthylsor för fälgar Nr17
- Spärnyckel
- Bromskolvsverktyg
- Kofot
- Hjulkloss

**Köp verktyg**

Utbyte: bromsbelägg – VAUXHALL Corsa Mk I (B) Hatchback (S93).  
AUTODOCs experter rekommenderar:

- Byt ut bromsbeläggen för båda axlarna samtidigt. Dettra förser effektivare inbromsning.
- Tillvägagångs sättet är det samma för alla bromsklossar på samma axel.
- Notera: allt arbete med bilen – VAUXHALL Corsa Mk I (B) Hatchback (S93) – bör göras medan motorn är avstängd.

## GENOMFÖR UTBYTET I FÖLJANDE ORDNING:

1 Öppna motorhuven. Skruva av bromsvätske reservoarens lock.

2 Säkra bilen med kilar.

3 Lossa på hjulmonteringens bultar. Använd hjulmutterhylsor nr. 17



4 Hissa upp bilen.

### AUTODOC rekommenderar:

- Om du använder dig av en domkraft bör du se till att den vilar på en plan yta utan ojämnheter.
- Var noga med att dessutom säkra bilen med pallbockar.

**5** Skruva av hjulbultarna.



**AUTODOC rekommenderar:**

- Varning! Håll i hjulet medan du skruvar loss fästbultarna för att undvika skador.  
VAUXHALL Corsa Mk I (B) Hatchback (S93)

**6** Ta bort hjulet.



**7** Koppla av bromsokets fjäder. Använd en kofot.



**8** Sära på bromsbeläggen. Använd en kofot.



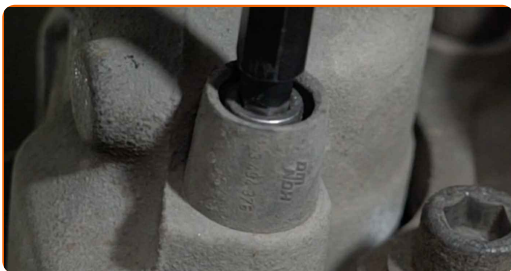
9

Ta bort dammskyddskåporna från bromsokets styrstift. Använd en kofot.



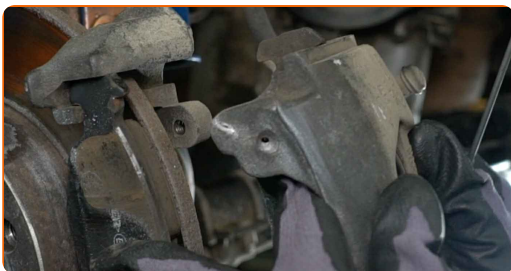
10

Skruva loss bromsokets fästelement. Använd HEX Nr. H7. Använd en spärrnyckel.



11

Avlägsna bromsoket.



### AUTODOC rekommenderar:

- Knyt fast bromsoket till fjädringen eller karossen med hjälp av kablar, trådar eller rep utan att koppla ifrån bromsslangen för att förhindra tryckfall i bromssystemet.
- Se till att bromsoket inte hänger på bromsslangen.
- Trycka inte på bromspedalen efter du har avlägsnat bromsoket. Då kan kolven falla ut ur bromscylindern och bromsvätska och tryckförluster kan inträffa vilket förstör hela systemet.

12

Ta bort bromsbeläggen.



**AUTODOC rekommenderar:**

- Mät bromsskivans tjocklek. Den måste alltid bytas ut när den nått sin slitgräns som anges av tillverkaren.

13

Behandla bromsokets kolv. Använd en rengöringsborste i nylon. Använd brake cleaner.



**AUTODOC rekommenderar:**

- Utbyte: bromsbelägg – VAUXHALL Corsa Mk I (B) Hatchback (S93). Vänta några minuter efter applicering av sprayen.

14

Tryck in bromsokskolven. Använd bromskolvsverktyg.



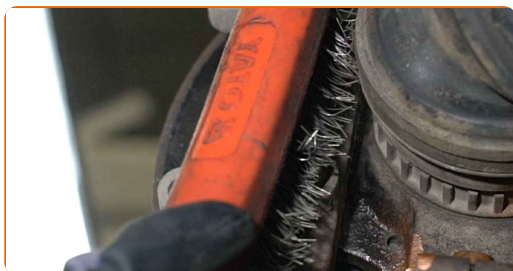


Utbyte: bromsbelägg – VAUXHALL Corsa Mk I (B) Hatchback (S93). Tips från AUTODOC:

- Kontrollera bromsokets bultar, styrpinnar och dammasker. Rengör dessa och byt ut om nödvändigt.

15

Rengör bromsokets anordning från smuts och damm. Använd en stålborste. Använd brake cleaner.

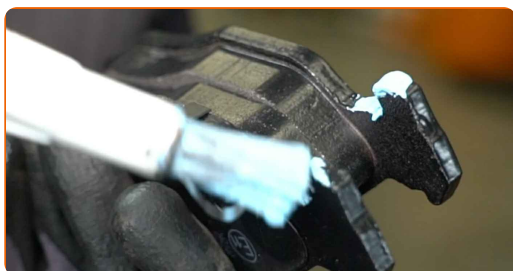


AUTODOC rekommenderar:

- Vänta ett par minuter efter att du använt aerosolen.

16

Behandla bromsklossarna på området där ytan kommer i kontakt med bromsokets konsol. Använd anti gnissel pasta.



Utbyte: bromsbelägg – VAUXHALL Corsa Mk I (B) Hatchback (S93). Tips:

- Kontrollera att skivans ytor är rena innan du installerar beläggen.



17

Installera nya brombelägg.



Utbyte: bromsbelägg – VAUXHALL Corsa Mk I (B) Hatchback (S93). AUTODOC rekommenderar:

- Se till att beläggen är installerade med fodringen vänd mot skivan.

18

Installera bromsoket och justera den. Använd HEX Nr. H7. Använd en momentnyckel. Dra åt den till 30 Nm vridmoment.



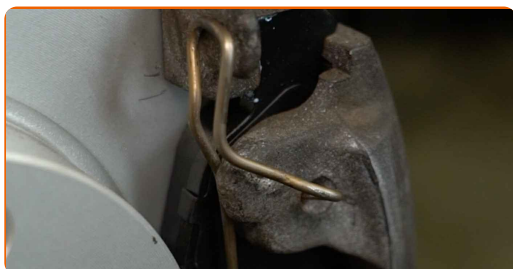
19

Installera dammskyddskåporna på bromsokets styrstift.



20

Installera bromsokets spärrfjäder. Använd en kofot.



**21** Rengör fälgens monteringsäte. Använd en stålborste.



**22** Behandla området där bromsskivan kommer i kontakt med hjulfälg. Använd värmebeständigt keramiskt fett.



**23** Rengör ytan på bromsskivorna. Använd brake cleaner.



**AUTODOC rekommenderar:**

- Vänta ett par minuter efter att du använt aerosolen.

**24** Installera hjulet.



**AUTODOC rekommenderar:**

- Varning! Håll i hjulet medan du skruvar fast fästbultarna på bilen för att undvika skador. VAUXHALL Corsa Mk I (B) Hatchback (S93)

**25**

Skruva i hjulbultarna. Använd hjulmutterhylsor nr. 17



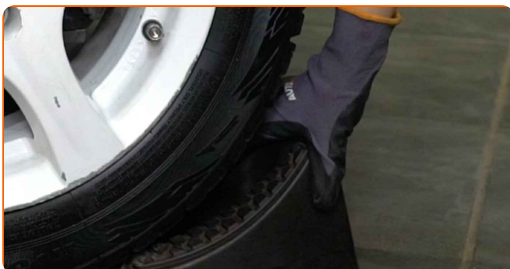
**26**

Sänk bilen och arbeta i omvänd ordning, dra åt hjulbultarna. Använd hjulmutterhylsor nr. 17 Använd en momentnyckel. Dra åt den till 110 Nm vridmoment.



**27**

Ta bort domkrafter och kilarna.



## AUTODOC rekommenderar:

- Kontrollera bromsvätskenivån i expansionstanken och fyll på vid behov.
- Tryck ner bromspedalen flera gånger utan att starta motorn tills du känner tillräckligt motstånd.

28

Dra åt locket på bromsvätskebehållaren.

29

Stäng motorhuven.

Utbyte: bromsbelägg – VAUXHALL Corsa Mk I (B) Hatchback (S93).  
AUTODOCs experter rekommenderar:

- Sakta ned försiktigt de första 150-200 km efter du har bytt ut dina bromsbelägg. Undvik plötsliga skarpa inbromsningar.

**BRA GJORT!** [VISA FLER HANDLEDNINGSGUIDER](#)

# AUTODOC – HÖGKVALITATIVA OCH BILLIGA BILDELAR PÅ NÄTET

**AUTODOC MOBILAPP: ENORMA ERBJUDANDEN OCH BEKVÄM SHOPPING**

**+ AUTODOC**

GET IT ON  
**Google Play**

Download on the  
**App Store**

**Download**

**ETT URMÄRKT UTBUD AV RESERVDELAR FÖR DIN BIL**

**BROMSBELÄGG: ETT BRETT UTBUD**

## **FRISKRIVNINGSKLAUSUL:**

Dokumentet innehåller bara allmänna rekommendationer som kan vara användbara när du ska laga eller byta ut delar. AUTODOC ansvarar ej för eventuella skador, förluster, skador på egendom, eller liknande i samband med reparationen eller utbytet på grund av felaktig användning eller feltolkning av den försedda informationen.

AUTODOC ansvarar ej för möjliga misstag eller osäkerheter i denna guide. Informationen har endast informativt syfte och kan ej ersätta expertrådgivning.

AUTODOC ansvarar ej för felaktig användning eller användning av farlig utrustning, farliga verktyg och farliga bildelar. AUTODOC rekommenderar starkt att du alltid är försiktig och observerar säkerhetsreglerna vid reparation eller utbyte. Kom ihåg: användning av lågkvalitativa bildelar garanterar dig aldrig en tillräcklig säkerhetsnivå ute på vägarna.

© Copyright 2023 – Allt innehåll på denna hemsida, speciellt texter, bilder och grafer, är skyddade av copyright. Alla rättigheter, inklusive kopiering, offentliggörande till tredje part, ändringar och översättningar, ägs av AUTODOC SE.